



Relatório Trimestral de Resultados Escolares - 2.º período 2025/2026

Aprovado em reunião de Conselho Pedagógico, 6 de maio de 2026

Introdução

Integrado no processo de autoavaliação do Agrupamento de Escolas da Venda do Pinheiro (AEVP), este relatório apresenta os resultados do final do segundo período do ano letivo de 2025/2026. A apresentação e análise de resultados, enquanto instrumento de monitorização das aprendizagens dos alunos, permite uma leitura contextualizada e uma reflexão em todos os níveis de educação e ensino deste Agrupamento, no sentido de facilitar a implementação de estratégias eficazes de melhoria do sucesso.

Pretende-se, assim, avaliar o sucesso por disciplina e ano de escolaridade de acordo com o n.º 1 do art.º 15.º do Despacho Normativo n.º10-B/2018 de 6 de julho, destacando-se a percentagem e a qualidade do sucesso, com as respetivas médias por disciplina; o número de alunos com ação social escolar; o número de alunos com plano de acompanhamento (alunos com medidas universais, ao abrigo do Decreto-Lei n.º 54/2018, de 06 de julho); os dados relativos aos apoios educativos; alunos com medidas de suporte à aprendizagem; número de procedimentos disciplinares e número de alunos no quadro de excelência e de valor.

Entenda-se por qualidade de sucesso, a percentagem global de alunos, por ano de escolaridade, que obtiveram níveis superiores a três.

São analisados os resultados em termos do sucesso global por ano e por disciplina com base nos resultados obtidos no 2.º período, e ainda é feita uma análise comparativa – entre os resultados do 2.º período com os resultados do 1.º período e ainda a comparação entre os resultados do 2.º período com os resultados do 2.º período do ano letivo anterior (2024/2025).

Número total de crianças: 500

Neste segundo período as crianças apresentaram progressos ao nível da autonomia, da participação, do conhecimento, da organização, da arrumação, da higiene e do cuidado com os materiais; melhorias nas relações interpessoais, no sentido de pertença ao grupo, na cooperação, partilha, entajuda, respeito pelo outro e aceitação das diferenças. Embora se verifiquem dificuldades na autorregulação, na gestão de conflitos, em esperar pela sua vez, em controlar impulsos, no volume de voz e na interiorização consistente de comportamentos adequados.

Na área da expressão e comunicação, houve progressos na linguagem oral, na comunicação, no vocabulário, na clareza do discurso, na compreensão, na expressão dramática, musical e plástica, bem como no grafismo, desenho, escrita de palavras e outros registos.

Mantêm-se, contudo, em alguns casos, dificuldades ao nível da articulação verbal, da consciência fonológica, da estruturação frásica, da pronúncia, da preensão do lápis, da motricidade fina e da expressão gráfica e oral. Na matemática e no raciocínio lógico, identifica-se evolução no sentido de número, na resolução de problemas, na classificação, seriação, construção de conjuntos, identificação de padrões, formas geométricas, simetrias, utilização de gráficos e jogos matemáticos.

No conhecimento do mundo, é referido interesse pela exploração, observação e descoberta, pelas atividades no exterior, pela natureza, pelas experiências, pela introdução à metodologia científica, pela abordagem às ciências, pelos livros temáticos, pelos recursos tecnológicos e pela construção com materiais reutilizáveis ou em três dimensões.

Em sequência, o trabalho foi e manter-se-á de continuidade, numa evolução positiva e consistente das aprendizagens, ainda que se mantenha a necessidade de continuar a reforçar a atenção, a concentração, a escuta ativa, a regulação emocional, a linguagem e algumas competências específicas, de acordo com os ritmos e necessidades das crianças.

Não podemos deixar de referir que a dinâmica foi condicionada por fatores como entradas tardias ou pouca assiduidade de algumas crianças, alterações na composição do grupo, desfraldes, necessidade de apoio individualizado mais intensivo e a presença de crianças com necessidades significativas ao nível da comunicação, da interação social, da autorregulação e do comportamento.

Apresenta-se o quadro com número de crianças sinalizadas (100) pelos docentes titulares de grupo por necessidade de implementação célere de medidas de suporte à aprendizagem e à inclusão.

O número de sinalizações inclui crianças com medidas seletivas (16) e adicionais (6).

Os recursos específicos mobilizados incluem os das crianças com medidas seletivas e adicionais.

Constata-se que o recurso a técnico especializado a expensas das famílias é muito superior ao do público. Onze (11) crianças com RTP recorrem só a recursos privados enquanto seis (6) recorrem tanto a recursos privados como públicos.

Neste segundo período foram sinalizadas para a EMAEI, pela primeira vez, 16 crianças.

Sinalizações	Recursos específicos	
	Acompanhamento por serviços públicos	Acompanhamento privado
100 (16 pela 1.ª vez)	21 (17 crianças com RTP)	63 (17 crianças com RTP)

Ensino básico

A leitura poderá ser acompanhada dos gráficos em anexo.

Caracterização da população escolar – ensino básico

Ano de Escolaridade	N.º total de alunos com avaliação	N.º de alunos com escalão A	N.º de alunos com escalão B
1.º ano	203	18	22
2.º ano	208	15	20
3.º ano	204	10	25
4.º ano	216	18	23
5.º ano	219	18	22
6.º ano	203	15	19
7.º ano	206	19	21
8.º ano	199	17	19
9.º ano	246	21	23

	N.º de alunos com medidas universais	N.º de alunos com medidas seletivas	N.º de alunos com medidas adicionais
1.º ciclo	194	74	7
2.º ciclo	99	69	4
3.º ciclo	189	97	4

1.º Ano

No 2.º período, com base no quadro 3, verifica-se que na distribuição das avaliações por disciplina/turma o sucesso foi acima dos 92% a todas as disciplinas. A disciplina de português foi a que obteve menor percentagem de sucesso (92,08%).

Quando se analisa o quadro 4 verifica-se que a qualidade do sucesso por disciplina/turma varia entre 69,31% (português) e 74,38% (matemática) e 88,18% (estudo do meio). Nas disciplinas de educação artística e educação física o sucesso situa-se entre (82,27%) e (84,73%) respetivamente.

Comparação do Sucesso por Disciplinas com o 1.º período

Com base na análise dos dados do 2.º período e comparando com a percentagem de sucesso por disciplina/turma com o 1.º período do corrente ano letivo, verifica-se que não houve discrepâncias significativas, à exceção da disciplina de matemática, onde se verificou um decréscimo de 1,46 pontos percentuais (1.º P-96,04%; 2.º P- 94,58%).

Comparação do Sucesso por Disciplinas com o ano letivo anterior

Com base na análise dos dados do 2.º período do corrente ano e comparando com os dados relativos em igual período do ano anterior, verifica-se que na disciplina de português, a percentagem no ano anterior foi de 88,27% e neste ano letivo foi de 92,08%, registando-se um aumento de 3,81 pontos percentuais. Na disciplina de matemática a percentagem foi de 93,94% no ano anterior e no presente ano foi de 94,58%, registando-se um ligeiro acréscimo de 0,64 pontos percentuais, nas restantes disciplinas o decréscimo foi muito ligeiro.

2.º Ano

No 2.º período, com base no quadro 3 verifica-se que na distribuição das avaliações por disciplina/turma o sucesso foi acima dos 89% a todas as disciplinas, à exceção da disciplina de português língua não materna que obteve 50%.

Quando se analisa o quadro 4 verifica-se que a qualidade do sucesso por disciplina/turma varia entre 64,08% (português) e 66,83% (matemática) e 80,77% (estudo do meio). Nas disciplinas de educação artística e educação física o sucesso foi entre 81,25% e 85,51% respetivamente comparando com a percentagem de sucesso por disciplina/turma com o 1.º período do corrente ano letivo, sendo que não houve discrepâncias significativas, verificando-se que à disciplina de português houve uma ligeira subida de 0,16 pontos percentuais, ou seja, no 1.º período a percentagem de sucesso era de (89,16%) e neste período, a percentagem foi de (89,32%). Também se verificou uma ligeira subida na disciplina de matemática, no 1.º período (88,78%) e no 2.º período (90,38%), o correspondente a 1,60 pontos percentuais.

Comparação do Sucesso por Disciplinas com o 1.º período

Com base na análise dos dados do 2.º período e comparando com a percentagem de sucesso por disciplina/turma com o 1.º período do corrente ano letivo, verifica-se que não houve discrepâncias significativas, verificando-se que à disciplina de português houve uma subida de 0,16 pontos percentuais, ou seja, no 1.º período a percentagem de sucesso era de 89,16%, e neste período a percentagem foi de 89,32%, na disciplina de matemática também se verifica uma subida, no 1.º período (88,78%) e no 2.º período (90,38%), o correspondente a 1,6 pontos percentuais.

Comparação do Sucesso por Disciplinas com o ano letivo anterior

Com base na análise dos dados do 2.º período do corrente ano e comparando com os dados relativos em igual período do ano anterior, verifica-se que na disciplina de português, a percentagem no ano anterior foi de 92,72% e neste ano letivo foi de 89,32%, registando-se um decréscimo de 3,40 pontos percentuais. Na disciplina de matemática a percentagem foi de 93,72% no ano anterior e no presente ano foi de 90,38%, registando-se um decréscimo de 3,34 pontos percentuais, nas restantes disciplinas não se verificou nada de significativo.

3.º Ano

No 2.º período, com base no quadro 3 na distribuição das avaliações por disciplina/turma, verifica-se que a maioria das disciplinas se situa acima dos 95%. A disciplina de matemática obteve 95,10%, enquanto as disciplinas de inglês e estudo do meio obtiveram 97,55%.

Quando se analisa o quadro 4 a qualidade do sucesso por disciplina/turma, verifica-se que português e matemática obtiveram 63,73% e 61,76% respetivamente e inglês com 88,73%. Nas restantes disciplinas a percentagem é acima dos 70%.

Comparação do Sucesso por Disciplinas com o 1.º período

Com base na análise dos dados do 2.º período e comparando com a percentagem de sucesso por disciplina/turma com o 1.º período do corrente ano letivo, verifica-se que não houve discrepâncias significativas, verificando-se que à disciplina de português houve uma subida de 2,52 pontos percentuais, ou seja, no 1.º período a percentagem de sucesso era de (93,56%), e neste período a percentagem foi de (96,08%), também se verificou um acréscimo na disciplina de matemática, no 1.º período (88,61%) e no 2.º período (95,10%), o correspondente a 6,49 pontos percentuais.

Comparação do Sucesso por Disciplinas com o ano letivo anterior

Com base na análise dos dados do 2.º período do corrente ano e comparando com os dados relativos em igual período do ano anterior, verifica-se que na disciplina de português, a percentagem no ano anterior foi de 95,67% e neste ano letivo foi de 96,08%, registando-se um ligeiro acréscimo de 0,41 pontos percentuais. Na disciplina de matemática a percentagem foi de 93,75% no ano anterior e no presente ano foi de 95,10%, registando-se também um acréscimo de 1,35 pontos percentuais, nas restantes disciplinas não se verificou nada de significativo.

4.º Ano

No 2.º período, com base no quadro 3 na distribuição das avaliações por disciplina/turma verifica-se que a maioria das disciplinas obteve uma percentagem acima dos 95% à exceção da disciplina de matemática com 94,44%.

Quando se analisa o quadro 4 a qualidade do sucesso por disciplina/turma, verifica-se que a matemática e português obtiveram 62,04% e 73,49% respetivamente. Nas restantes disciplinas a percentagem encontra-se acima dos 80%.

Comparação do Sucesso por Disciplinas com o 1.º período

Com base na análise dos dados do 2.º período e comparando com a percentagem de sucesso por disciplina/turma com o 1.º período do corrente ano letivo, verifica-se que não houve discrepâncias significativas, verificando-se que na disciplina de português houve uma ligeira subida de 0,43 pontos percentuais, ou seja, no 1.º período a percentagem de sucesso foi de 95,85%, e neste período a percentagem foi de 96,28%, também se verificou uma ligeira subida, de 0,89 pontos percentuais na disciplina de matemática ou seja, no 1.º período a percentagem de sucesso foi de 93,55%, e neste período a percentagem foi de 94,44%,

Comparação do Sucesso por Disciplinas com o ano letivo anterior

Com base na análise dos dados do 2.º período do corrente ano e comparando com os dados relativos em igual período do ano anterior, verifica-se que na disciplina de português, a percentagem no ano anterior foi de 94,55% e neste ano letivo foi de 96,28%, registando-se um acréscimo de 1,73 pontos percentuais. Na disciplina de matemática a percentagem foi de 94,57% no ano anterior e no presente ano foi de 94,44%, registando-se um ligeiro decréscimo de 0,13 pontos percentuais, nas restantes disciplinas não se verificou nada de significativo.

5.º Ano

No 2.º período, com base no quadro 3 verifica-se que na distribuição das avaliações por disciplina/turma, a disciplina de educação musical (EM) apresenta a média de 4,34 e a disciplina de matemática apresenta a média mais baixa com (3,30) seguindo-se português com (3,37).

Quando se analisa o quadro 4 a qualidade do sucesso por disciplina/turma, verifica-se que as disciplinas de português e matemática obtiveram 41,01% e 43,58% respetivamente. As restantes disciplinas situam-se entre 40% e os 90%, salienta-se tecnologias e informação e comunicação (TIC) com 81,57%. A disciplina que obteve maior qualidade de sucesso foi educação musical com 91,71%.

Comparação do Sucesso por Disciplinas com o 1.º Período

Com base na análise dos dados do 2.º período e comparando com a percentagem de sucesso por disciplina/turma com o 1.º período do corrente ano letivo, verifica-se que em algumas disciplinas houve descidas, nomeadamente a português, em que a percentagem no 1.º período foi de 42,01% e neste período a percentagem foi de 41,01%, registando-se 1,00 pontos percentuais, na disciplina de matemática no 1.º período a percentagem foi 48,86%, no 2.º período a percentagem foi 43,58%, registando-se uma descida de 5,28 pontos percentuais, também na disciplina de inglês, verificou-se uma descida de 6,90 pontos percentuais, uma vez que no 1.º período a percentagem foi de 50,68% e no 2.º período a percentagem foi de 43,78%. Na disciplina de educação visual houve uma subida, já que a percentagem no 1.º período foi de 35,00% e no 2.º período percentagem foi de 48,40%, registando-se uma subida de 13,40 pontos percentuais, também na disciplina de educação tecnológica, a percentagem no 1.º período foi de 36,24% e no 2.º período foi de 50,69%, registando-se um aumento de 14,45 pontos percentuais.

Comparação do Sucesso por Disciplinas com o ano letivo anterior

Com base na análise dos dados do 2.º período do corrente ano e comparando com os dados relativos em igual período do ano anterior, verifica-se que na disciplina de português, a percentagem no ano anterior foi de 48,74% e neste ano letivo foi de 41,01%, registando-se um decréscimo de 7,73 pontos percentuais. Na disciplina de matemática a percentagem foi de 49,25% no ano anterior e no presente ano foi de 43,58%, registando-se um decréscimo de 5,67 pontos percentuais, a disciplina onde se verificou uma descida mais acentuada foi a inglês, uma vez que no ano anterior a percentagem foi de 58,59%, e neste ano letivo a percentagem foi de 43,78%, verificando-se um decréscimo de 14,81 pontos percentuais. A disciplina de história e geografia de Portugal, no ano anterior obteve a percentagem de 47,72%, e neste ano a percentagem foi de 51,15%, verificando-se um acréscimo de 3,43 pontos percentuais.

6.º Ano

No 2.º período, com base no quadro 3 verifica-se que na distribuição das avaliações por disciplina/turma, a disciplina de educação musical apresenta a média de 4,26 e a disciplina com a média mais baixa é matemática com 3,19.

Quando se analisa o quadro 4 a qualidade do sucesso por disciplina/turma verifica-se que as disciplinas de matemática (35,96%), português (45,05%) e ciências naturais (49,01%) estão abaixo dos 50%. As restantes variam entre os 55%, e os 90 %, sendo que a disciplina de inglês apresenta (56,72%) e educação musical com (91,50%), sendo esta a que apresenta maior qualidade de sucesso.

Comparação do Sucesso por Disciplinas com o 1.º Período

Com base na análise dos dados do 2.º período e comparando com a percentagem de sucesso por disciplina/turma com o 1.º período do corrente ano letivo, verifica-se que nas disciplinas, de português, a percentagem no 1.º período foi de 53,00% e no 2.º período a percentagem foi de 45,05%, registando-se uma descida de 7,95 pontos percentuais, na disciplina de matemática, no 1.º período a percentagem foi 41,00%, no 2.º período a percentagem foi de 35,96%, registando-se uma descida de 5,04 pontos percentuais. Nas restantes disciplinas verificou-se que a qualidade de sucesso melhorou, salienta-se a disciplina de educação tecnológica, que no 1.º período a percentagem foi de 55,33% e no 2.º período foi de 75,00%, registando-se uma subida de 19,67 pontos percentuais.

Comparação do Sucesso por Disciplinas com o ano letivo anterior

Com base na análise dos dados do 2.º período do corrente ano e comparando com os dados relativos em igual período do ano anterior, verifica-se que na disciplina de português, a percentagem no ano anterior foi de 47,62% e neste ano letivo foi de 45,05%, registando-se um decréscimo de 2,57 pontos percentuais. Na disciplina de matemática a percentagem foi de 39,05% no ano anterior e no presente ano foi de 35,96%, registando-se um decréscimo de 3,09 pontos percentuais, também na disciplina de ciências naturais, verificou-se um decréscimo de 5,54 pontos percentuais uma vez que no 2.º período do ano anterior obteve 54,55% e no presente ano letivo obteve 49,01%. A disciplina de educação tecnológica, no ano anterior a percentagem foi de 57,35%, e neste ano letivo a percentagem foi de 75,00%,

verificando-se um aumento de 17,65 pontos percentuais. A disciplina de inglês no ano anterior obteve no ano anterior 42,58% e neste período obteve 56,72%, verificando-se um aumento de 14,14 pontos percentuais.

7.º Ano

No 2.º período, com base no quadro 3 verifica-se que na distribuição das avaliações por disciplina/turma, a disciplina de espanhol apresenta a média mais elevada 4,25. A disciplina que obteve a média mais baixa foi matemática com 2,94.

Quando se analisa o quadro 4 a qualidade do sucesso por disciplina/turma, verifica-se que metade das disciplinas se encontra abaixo dos 50%, sendo a disciplina de matemática aquela que regista uma menor taxa de sucesso (23,30%), seguindo-se a disciplina de físico-química com (26,34%). A disciplina com maior qualidade de sucesso é TIC com 95,61%, seguindo-se a disciplina de espanhol com 88,14%.

Comparação do Sucesso por Disciplinas com o 1.º Período

Com base na análise dos dados do 2.º período e comparando com a percentagem de sucesso por disciplina/turma com o 1.º período do corrente ano letivo, verifica-se que a maioria das disciplinas teve um ligeiro decréscimo nas suas percentagens, contudo abaixo dos 50%. As disciplinas onde se verificou um decréscimo na qualidade de sucesso foi a matemática, a percentagem no 1.º período foi de 26,21% e no 2.º período a percentagem foi de 23,30%, registando-se uma descida de 2,91 pontos percentuais, na disciplina de português, no 1.º período a percentagem foi 46,57%, no 2.º período a percentagem foi de 43,14%, registando-se uma descida de 3,43 pontos percentuais, na disciplina de físico-química, no 1.º período a percentagem foi 32,68%, no 2.º período a percentagem foi de 26,34%, registando-se um decréscimo de 6,34 pontos percentuais. Na disciplina de TIC, verificou-se um aumento significativo de 39,51 pontos percentuais, uma vez que no 1.º período obteve 56,19% e neste período obteve 95,61%.

Comparação do Sucesso por Disciplinas com o ano letivo anterior

Com base na análise dos dados do 2.º período do corrente ano e comparando com os dados relativos em igual período do ano anterior, verifica-se que na disciplina de português, a percentagem no ano anterior foi de 30,53% e neste ano letivo foi de 43,14%, registando-se um acréscimo de 12,61 pontos percentuais. Na disciplina de TIC, verificou-se um aumento de 31,44 pontos percentuais, uma vez que no ano anterior a percentagem foi de 64,17% e no presente ano letivo a percentagem foi de 95,61%.

Na disciplina de físico química, a percentagem foi de 45,74% no ano anterior e no presente ano foi de 26,34%, registando-se um decréscimo de 19,40 pontos percentuais, no entanto a disciplina de matemática, no ano anterior a percentagem foi de 36,51%, e neste ano letivo a percentagem foi de 23,30%, verificando-se também um decréscimo de 13,21 pontos percentuais. Nas restantes disciplinas não houve alterações significativas.

8.º Ano

No 2 período, com base no quadro 3 verifica-se que na distribuição das avaliações por disciplina/turma, a disciplina de espanhol apresenta a média de 3,97 e a disciplina de matemática apresenta média mais baixa com 3,04.

Quando se analisa o quadro 4 a qualidade do sucesso por disciplina/turma, verifica-se que a maioria das disciplinas se encontram abaixo dos 50%, sendo a disciplina de matemática aquela que regista uma menor qualidade de sucesso (31,82%), seguindo-se a disciplina de ciências naturais (33,33%) e história (33,84%). As restantes variam entre os 35%, e os 77%, sendo que as disciplinas de português apresentam (35,86%) e educação tecnológica é de (77,95%).

Comparação do Sucesso por Disciplinas com o 1.º Período

Com base na análise dos dados do 2.º período e comparando com a percentagem de sucesso por disciplina/turma com o 1.º período do corrente ano letivo, verifica-se que a maioria das disciplinas teve um ligeiro decréscimo nas suas percentagens abaixo dos 50%. As disciplinas onde se verificou um decréscimo na qualidade de sucesso foi a disciplina de matemática, sendo a percentagem no 1.º período foi de 34,52% e no 2.º período a percentagem foi de 31,82%, registando-se uma descida de 2,70 pontos percentuais, na disciplina de português, no 1.º período a percentagem foi 39,09%, no 2.º período a percentagem foi de 35,86%, registando-se uma descida de 3,23 pontos percentuais, na disciplina de educação visual, no 1.º período a percentagem foi de 52,82% e no 2.º período a percentagem foi de 38,78%, registando-se uma descida de 14,04 pontos percentuais.. Nas disciplinas onde se verificou uma melhoria na qualidade de sucesso foram: CID, com 12,33 pontos percentuais, uma vez que no 1.º período a percentagem foi de 59,39% e no 2.º período a percentagem foi de 71,72%, a disciplina de espanhol obteve 10,30 pontos percentuais, uma vez que no 1.º período obteve 63,64% e no 2.º período obteve 73,94%.

Comparação do Sucesso por Disciplinas com o ano letivo anterior

Com base na análise dos dados do 2.º período do corrente ano e comparando com os dados relativos em igual período do ano anterior, verifica-se que na disciplina de português, a percentagem no ano anterior foi de 26,45% e neste ano letivo foi de 35,86%, registando-se um aumento de 9,41 pontos percentuais. Na disciplina de educação visual, a percentagem foi de 58,68% no ano anterior e no presente ano foi de 38,78%, registando-se um decréscimo de 19,90 pontos percentuais, a disciplina de matemática, no ano anterior a percentagem foi de 23,55%, e neste ano letivo a percentagem foi de 31,82%, verificando-se um aumento de 8,27 pontos percentuais. Na disciplina de educação tecnológica, também se verificou um aumento de 24,23 pontos percentuais, uma vez que no 2.º período do ano transato a percentagem foi de 53,72% e neste ano a percentagem foi de 77,95%. Nas restantes disciplinas não houve alterações significativas, apesar na grande maioria a qualidade de sucesso no presente ano letivo subiu na maioria das disciplinas em relação ao mesmo período do ano transato.

9.º Ano

No 2.º período, com base no quadro 3 verifica-se que na distribuição das avaliações por disciplina/turma, a disciplina de tecnologias de informação e comunicação (TIC) apresenta a média de 4,27, seguindo-se a disciplina de educação física (EF) com 4,00 e na disciplina de matemática obteve-se a média mais baixa 2,85.

Quando se analisa o quadro 4 a qualidade do sucesso por disciplina/turma, verifica-se que a maioria das disciplinas se encontra abaixo dos 50%, sendo a disciplina de matemática aquela que regista uma menor taxa de sucesso (24,80%), seguindo-se a disciplina de português (25,20%). A disciplina que obteve maior qualidade de sucesso foi TIC com 93,90%.

Comparação do Sucesso por Disciplinas com o 1.º Período

Com base na análise dos dados do 2.º período e comparando com a percentagem de sucesso por disciplina/turma com o 1.º período do corrente ano letivo, verifica-se que a maioria das disciplinas subiu nas suas percentagens, registando-se abaixo dos 50%. As disciplinas onde se verificou um maior decréscimo na qualidade de sucesso foi a matemática, a percentagem no 1.º período foi de 30,86% e no 2.º período a percentagem foi de 24,80%, registando-se uma descida de 6,06 pontos percentuais, na disciplina de físico-química, no 1.º período a percentagem foi 46,91%, no 2.º período a percentagem foi de 39,84%, registando-se uma descida de 7,07 pontos percentuais. Em algumas disciplinas verificou-se que a qualidade de sucesso melhorou, salienta-se TIC, no 1.º período a percentagem foi 36,21%, no 2.º período a percentagem foi de 93,90%, registando-se um aumento de 57,69 pontos percentuais e a disciplina de educação visual, no 1.º período a percentagem foi de 60,08% e no 2.º período foi de 70,33%, registando-se uma subida de 10,25 pontos percentuais.

Comparação do Sucesso por Disciplinas com o ano letivo anterior

Com base na análise dos dados do 2.º período do corrente ano e comparando com os dados relativos em igual período do ano anterior, verifica-se que na disciplina de português, a percentagem no ano anterior foi de 31,13% e neste ano letivo foi de 25,20%, registando-se um decréscimo de 5,93 pontos percentuais.

Na disciplina de matemática, no ano anterior a percentagem foi de 18,10%, e neste ano letivo a percentagem foi de 24,80%, verificando-se um aumento de 6,70 pontos percentuais. Na disciplina de história, no ano anterior a percentagem foi 19,05%, e neste ano letivo a percentagem foi de 41,87%, verificando-se um aumento de 22,82 pontos percentuais. Nas restantes disciplinas, destacam-se as disciplinas de educação visual, que no ano anterior obteve 40,87% e neste ano letivo obteve a percentagem de 70,33%, verificando-se um aumento significativo de 29,46 pontos percentuais, também na disciplina de educação física, a percentagem no ano anterior foi de 55,19% e neste ano letivo a percentagem foi de 72,36%, verificando-se um aumento de 17,17 pontos percentuais.

Ação Social Escolar (ASE)

De acordo com o quadro 10, no que diz respeito à distribuição dos alunos por escalão ASE, no 1.º ciclo a percentagem de sucesso de alunos com escalão A, escalão B ou sem escalão, não se verifica discrepâncias, uma vez que a mesma se situa acima dos 90%, nomeadamente no 3.º e 4.º ano de escolaridade. No entanto, no 1.º e 2.º anos verifica-se uma

diferença inferior a 10% entre o escalão A e os restantes (entre 89,91% e 97,76% no 1.º ano e entre 88,89% e 94,31% no 2.º ano.

De acordo com o quadro 11, no que se refere à distribuição dos alunos por escalão ASE, no 2.º ciclo, verifica-se uma ligeira diferença entre alunos com escalão A ou B e sem escalão, sendo mais notória nos alunos sem escalão que apresentam uma média maior, 3,78 no 5.ºano e 3,85 no 6.ºano.

Ao nível do 3.º ciclo e de acordo com o quadro 11, também se verifica uma ligeira diferença entre os alunos com escalão A e B, sendo que a média mais elevada ocorre nos alunos sem escalão, 3,66, no 7.º ano, 3,61 no 8.º ano e 3,62 no 9.º ano.

Planos de Acompanhamento (Medidas Universais)

Ano	Total de alunos	Alunos com plano de acompanhamento	% de alunos com plano de acompanhamento
1.º ano	203	39	19,21
2.º ano	208	58	27,88
3.º ano	204	50	24,50
4.º ano	216	47	21,75
5.º ano	219	51	23,28
6.º ano	203	48	23,64
7.º ano	206	61	29,61
8.º ano	199	60	30,15
9.º ano	246	68	27,64
Total	1904	482	25,31

No 2.º período há 482 alunos que têm planos de acompanhamento, o que corresponde a uma percentagem de 25,31%.

No 2.º ano foram aplicados 58 planos correspondendo a 27,88% dos alunos desse ano, correspondendo à maior percentagem de alunos com planos de acompanhamento no 1.º ciclo.

No 9.º ano foram aplicados, 68 planos de acompanhamento que corresponde a uma percentagem de 27,64%.

Apoios - 1.º Ciclo

Ano	N.º de alunos com apoio educativo
1.º ano	42
2.º ano	58
3.º ano	40
4.º ano	53
Total	193

No 2º período usufruíram de apoio 193 alunos, destacando-se o 2.º ano com 58 alunos.

Apoios Tutorial Específico e Tutorias de Leitura - 2.º e 3.º ciclos

Ano	ATE	TL
5.º	3	42
6.º	5	37
7.º	4	
8.º	16	
9.º	18	
Total	46	79

No 2.º período usufruíram de apoio tutorial específico 8 alunos do 2.º ciclo e 38 alunos do 3.º ciclo, num total de 46 alunos. Salienta-se que no 9.º ano, estão 18 alunos a frequentar este apoio.

Em relação à tutoria de leitura só aplicada ao 2.º ciclo, frequentam um total de 79 alunos com um número superior no 5.º ano de 42 alunos.

Quadro de Excelência e Quadro de Valor – 2.º e 3.º ciclos

Ano	Total de alunos	2.º período	% de alunos
5.º	219	6	2,70
6.º	203	6	2,90
7.º	206	3	1,40
8.º	199	4	2,00
9.º	246	4	1,60
Total	1073	23	2,10

No 2.º período integraram o quadro de excelência 23 alunos, correspondendo a 2,10% do número total de alunos do 2.º e 3.º ciclos. Neste período, integraram no Quadro de Valor um aluno do 5.º ano e outro do 6.º ano.

Disciplina

Ano	N.º de faltas disciplinares	N.º de mediadas de integração	N.º de repreensões registadas	Suspensões
1.º ano	5	0	0	0
2.º ano	2	0	0	0
3.º ano	1	0	0	0
4.º ano	2	0	0	0
5.º ano	9	1	2	1
6.º ano	11	0	1	1
7.º ano	13	10	16	1
8.º ano	18	6	13	0
9.º ano	9	1	5	6
Total	70	18	37	9

No 2.º período foram registadas 70 faltas disciplinares, sendo o número mais elevado no 8.º ano. No que diz respeito ao número de medidas de integração registam-se 18, das quais (10) no 7.º ano. Verificam-se 37 repreensões registadas com o maior número no 7.º ano (16). Verificam-se 9 suspensões da frequência das atividades letivas no 5.º, 6.º, 7.º e 9.º ano, sendo que neste último foi onde ocorreu o maior número de suspensões (6).

Conclusão

Face aos dados apresentados e às análises feitas, podemos constatar que é fundamental continuar a desenvolver e fomentar diferentes metodologias, adequando estratégias de melhoria, definindo, planeando e implementando medidas de autorregulação e de acompanhamento, para assim podermos aumentar a qualidade das aprendizagens.

Agrupamento de Escolas de Venda do Pinheiro, Mafra

2025/26

1.º Ano

2º P

RELATÓRIO ANO DE ESCOLARIDADE DE FINAL DE PERÍODO

QUADRO 1 - Distribuição de avaliações por turma (%) (apenas níveis e menções oficiais)

TURMA	Percentagem por classificação									
	1		2 I		3 S		4 B		5 MB	
	%	Nº	%	Nº	%	Nº	%	Nº	%	Nº
APG	--	--	1,63	2	20,33	25	46,34	57	31,71	39
AS	--	--	1,01	1	29,29	29	54,55	54	15,15	15
ASM	--	--	6,45	8	11,29	14	26,61	33	55,65	69
AVP	--	--	1,68	2	7,56	9	41,18	49	49,58	59
BPG	--	--	--	--	9,21	14	36,18	55	54,61	83
BSM	--	--	2,13	2	20,21	19	25,53	24	52,13	49
BVP	--	--	5,52	8	22,07	32	40,00	58	32,41	47
CSM	--	--	--	--	7,69	9	60,68	71	31,62	37
CVP	--	--	10,88	16	25,17	37	31,29	46	32,65	48
DVP	--	--	1,74	2	9,57	11	32,17	37	56,52	65
Percentagem/total de notas por classificação	0,00	0	3,32	41	16,11	199	39,19	484	41,38	511

QUADRO 2 - Distribuição de avaliações por percentagem de sucesso/insucesso na turma (apenas níveis e menções oficiais)

TURMAS	INSUCESSO (1 - I)		QUALIDADE DO SUCESSO (4 - MB)	
	%	Nº	%	Nº
APG	1,63	2	78	96
AS	1,01	1	70	69
ASM	6,45	8	82	102
AVP	1,68	2	91	108
BPG	0,00	0	91	138
BSM	2,13	2	78	73
BVP	5,52	8	72	105
CSM	0,00	0	92	108
CVP	10,88	16	64	94
DVP	1,74	2	89	102
Percentagem/total de notas por insucesso/q. do sucesso	3,32	41	80,57	995

QUADRO 3 - Distribuição de avaliações por disciplina/turma (% sucesso) (apenas níveis e menções oficiais)

	APG	AS	ASM	AVP	BPG	BSM	BVP	CSM	CVP	DVP			Global
Português	95,00	100,00	90,00	94,74	100,00	88,89	91,30	100,00	70,83	94,74			92,08
Matemática	95,00	100,00	90,00	94,74	100,00	100,00	87,50	100,00	83,33	100,00			94,58
Estudo do Meio	100,00	100,00	95,00	100,00	100,00	100,00	100,00	100,00	87,50	100,00			98,03
Educação Artística	100,00	100,00	95,00	100,00	100,00	100,00	100,00	100,00	95,83	100,00			99,01
Educação Física	100,00	100,00	95,00	100,00	100,00	100,00	95,83	100,00	95,83	100,00			98,52
Educação Moral e Religiosa	100,00	100,00	100,00	100,00	100,00		100,00	100,00	100,00	100,00			100,00
Português Língua Não Materna							100,00						100,00
Oferta Complementar	100,00	93,75	95,00	100,00	100,00	100,00	91,67	100,00	100,00	94,74			97,35
Educação Moral e Religiosa Evanc				100,00									100,00
Global	98,37	98,99	93,55	98,32	100	97,87	94,48	100	89,12	98,26			

QUADRO 4 - Qualidade de sucesso por disciplina/turma (%) (apenas níveis e menções oficiais)

	APG	AS	ASM	AVP	BPG	BSM	BVP	CSM	CVP	DVP			Global
Português	60,00	81,25	60,00	78,95	79,17	66,67	73,91	73,68	45,83	78,95			69,31
Matemática	60,00	81,25	75,00	89,47	83,33	61,11	70,83	84,21	54,17	89,47			74,38
Estudo do Meio	85,00	81,25	85,00	94,74	95,83	83,33	91,67	100,00	70,83	94,74			88,18
Educação Artística	85,00	68,75	90,00	94,74	95,83	83,33	66,67	100,00	54,17	89,47			82,27
Educação Física	80,00	62,50	90,00	94,74	100,00	94,44	58,33	100,00	79,17	89,47			84,73
Educação Moral e Religiosa	100,00	66,67	100,00	100,00	100,00		100,00	100,00	100,00	100,00			96,55
Português Língua Não Materna													
Oferta Complementar	95,00	43,75	90,00	89,47	87,50	75,00	75,00	94,74	75,00	89,47			82,54
Educação Moral e Religiosa Evangélica				100,00									100,00
Global	78,05	69,7	82,26	90,76	90,79	77,66	72,41	92,31	63,95	88,7			

QUADRO 5 - Insucesso por disciplina/turma (%) (apenas níveis e menções oficiais)

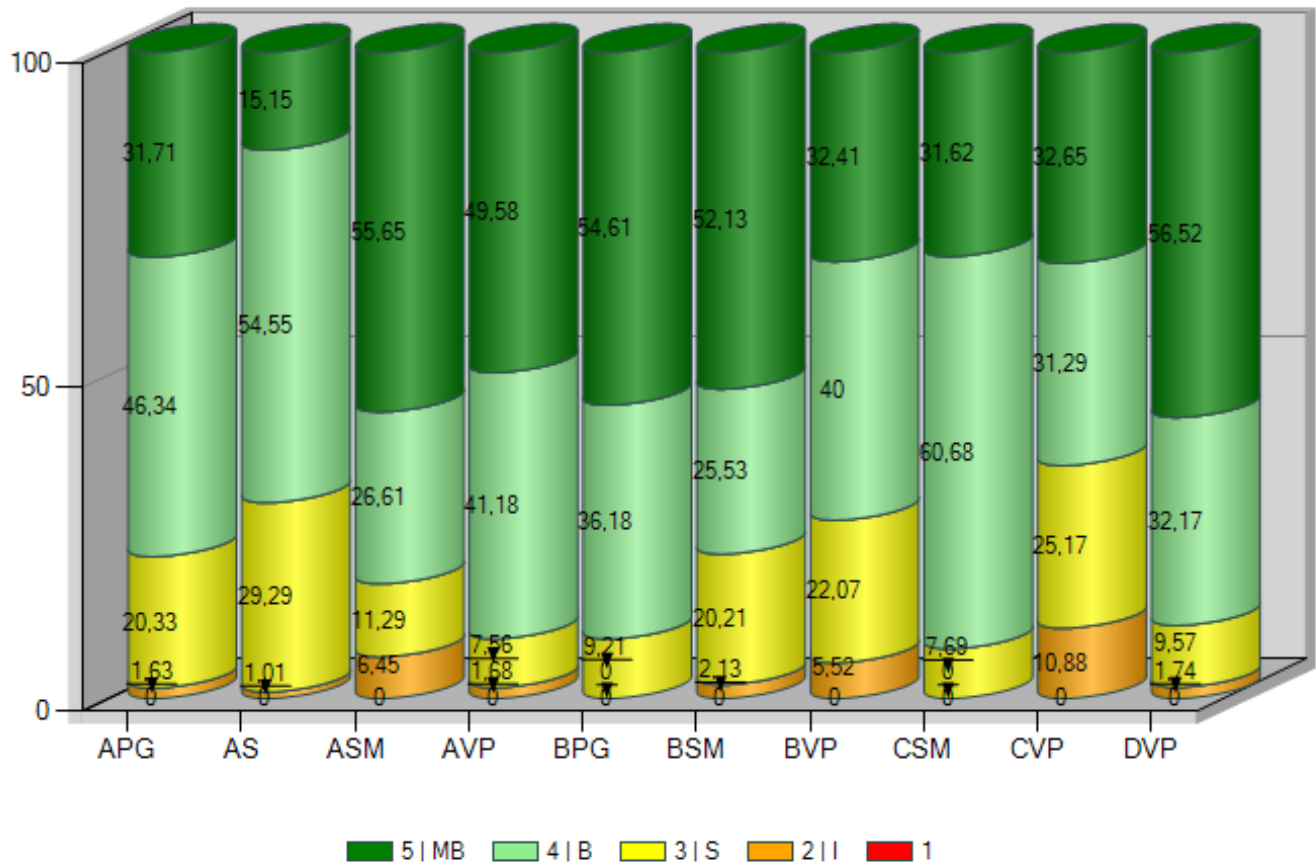
		APG	AS	ASM	AVP	BPG	BSM	BVP	CSM	CVP	DVP			Global
Português	%	5,00		10,00	5,26		11,11	8,70		29,17	5,26			7,92
	Nº	1		2	1		2	2		7	1			16
Matemática	%	5,00		10,00	5,26			12,50		16,67				5,42
	Nº	1		2	1			3		4				11
Estudo do Meio	%			5,00						12,50				1,97
	Nº			1						3				4
Educação Artística	%			5,00						4,17				0,99
	Nº			1						1				2
Educação Física	%			5,00				4,17		4,17				1,48
	Nº			1				1		1				3
Educação Moral e Religiosa	%													
	Nº													
Português Língua Não Materna	%													
	Nº													
Oferta Complementar	%		6,25	5,00				8,33			5,26			2,65
	Nº		1	1				2			1			5
Educação Moral e Religiosa	%													
	Nº													
Global	%	1,63	1,01	6,45	1,68		2,13	5,52		10,88	1,74			
	Nº	2	1	8	2		2	8		16	2			

— 10 <= % < 20

— 20 <= % < 30

— % >=30

QUADRO 6 - Gráfico de Avaliação de ano de escolaridade (apenas níveis e menções oficiais)



QUADRO 7 - Distribuição das negativas por turma (apenas níveis e menções oficiais)

TURMA	0 negativas		1 negativa		2 negativas		3 negativas		4 negativas		5 negativas		Mais de 5 Negativas		Nº de alunos
	%	Nº	%	Nº	%	Nº	%	Nº	%	Nº	%	Nº	%	Nº	
APG	95,00	19			5,00	1									20
AS	93,75	15	6,25	1											16
ASM	90,00	18			5,00	1							5,00	1	20
AVP	94,74	18			5,26	1									19
BPG	100,00	24													24
BSM	88,89	16	11,11	2											18
BVP	87,50	21	4,17	1			4,17	1	4,17	1					24
CSM	100,00	19													19
CVP	70,83	17	12,50	3	4,17	1	8,33	2			4,17	1			24
DVP	94,74	18			5,26	1									19
Global	91,13	185	3,45	7	2,46	5	1,48	3	0,49	1	0,49	1	0,49	1	203

QUADRO 8 - Distribuição dos alunos em função do nível habilitacional dos pais (apenas níveis e menções oficiais)

Maior nível habilitacional dos pais

	APG	AS	ASM	AVP	BPG	BSM	BVP	CSM	CVP	DVP			Total	% Sucesso
>licenciatura	1	4	6	3	5	3	3	9	11	4			49	99,67
bacharelato/licenciatura	6	3	3	7	5	5	5	2	6	2			44	97,00
secundario	11	6	7	7	12	7	12	7	3	10			82	97,39
3.º ciclo	1	2	3		1	3	1	1	2	1			15	90,91
< 3.º ciclo	1	1	1		1		1			2			7	86,05
desconhecida				2			2		2				6	86,11
Total	20	16	20	19	24	18	24	19	24	19				
% Sucesso	98,37	98,99	93,55	98,32	100	97,87	94,48	100	89,12	98,26				

Menor nível habilitacional dos pais

	APG	AS	ASM	AVP	BPG	BSM	BVP	CSM	CVP	DVP			Total	% Sucesso
>licenciatura	1	3	1	1	3	1	2	4	2	1			19	100,00
bacharelato/licenciatura	2		4	5	2	2	1	3	7	2			28	98,85
secundario	10	4	6	7	6	6	8	6	10	8			71	97,92
3.º ciclo	3	6	6	3	7	6	3	3	1	4			42	97,61
< 3.º ciclo	2	2	2		1	1	3	2	1	2			16	98,97
desconhecida	2	1	1	3	5	2	7	1	3	2			27	85,98
Total	20	16	20	19	24	18	24	19	24	19				
% Sucesso	98,37	98,99	93,55	98,32	100	97,87	94,48	100	89,12	98,26				

Nível habilitacional do encarregado de educação

	APG	AS	ASM	AVP	BPG	BSM	BVP	CSM	CVP	DVP			Total	% Sucesso
>licenciatura	1	4	4	4	5	2	4	8	10	4			46	99,65
bacharelato/licenciatura	5	3	3	5	4	5	3	3	6	2			39	99,16
secundario	10	4	9	5	12	7	12	5	3	7			74	96,88
3.º ciclo	2	4	2	2	2	3	1	3	3	3			25	93,29
< 3.º ciclo	2		2		1					1			6	94,59
desconhecida		1		3		1	4		2	2			13	84,62
Total	20	16	20	19	24	18	24	19	24	19				
% Sucesso	98,37	98,99	93,55	98,32	100	97,87	94,48	100	89,12	98,26				

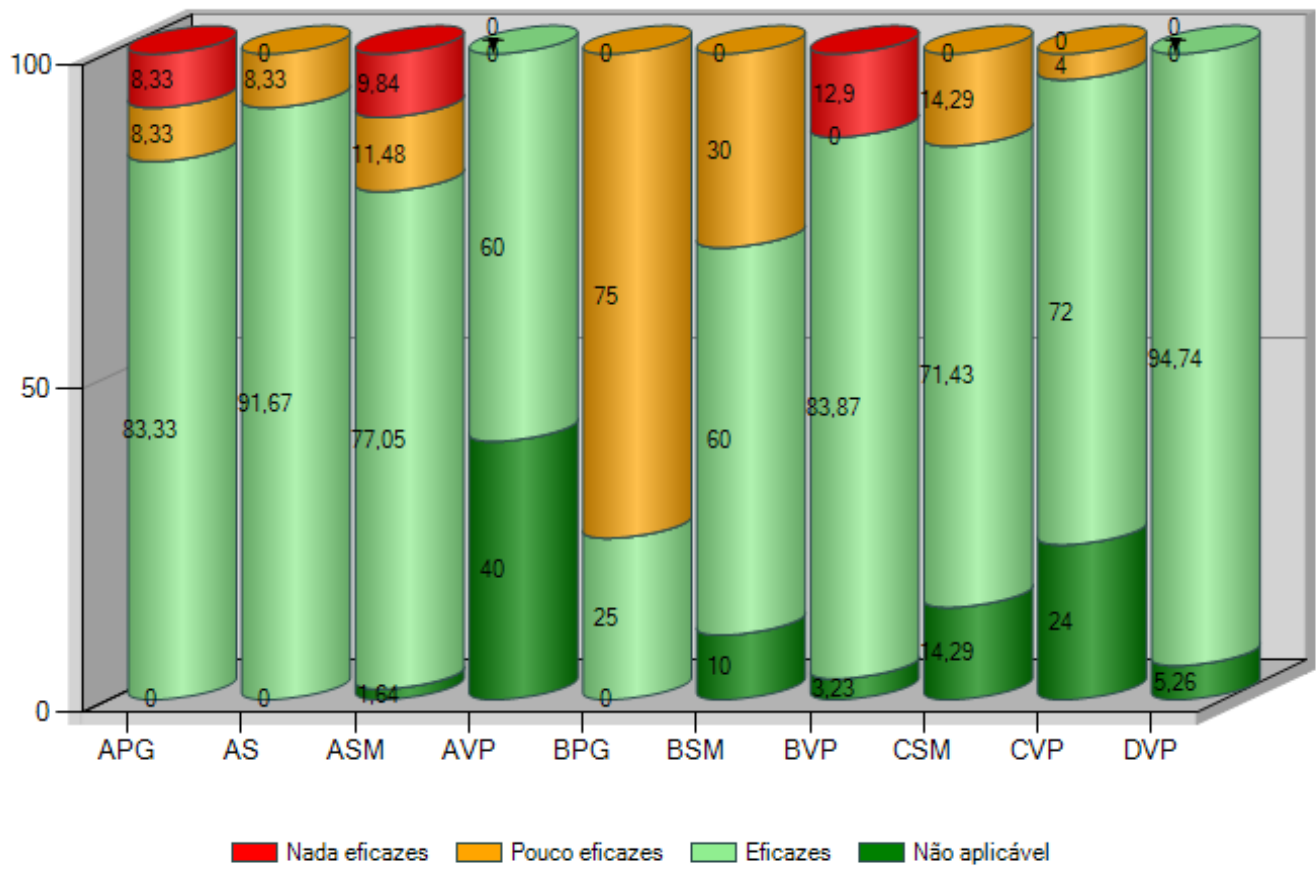
QUADRO 9 - Distribuição dos alunos por género (apenas níveis e menções oficiais)

	APG	AS	ASM	AVP	BPG	BSM	BVP	CSM	CVP	DVP			Total	% Sucesso
Masculino	11	10	15	10	10	8	13	11	10	8			106	96,15
Feminino	9	6	5	9	14	10	11	8	14	11			97	97,27
Total	20	16	20	19	24	18	24	19	24	19				
% Sucesso	98,37	98,99	93,55	98,32	100	97,87	94,48	100	89,12	98,26				

QUADRO 10 - Distribuição dos alunos por escalão ASE

	APG	AS	ASM	AVP	BPG	BSM	BVP	CSM	CVP	DVP			Total	% Sucesso
A		1	2	2	3	1	3	1	3	2			18	89,91
B	3	2	3	1	4	1	4		2	2			22	97,76
Sem Escalão	17	13	15	16	17	16	17	18	19	15			163	97,28
Total	20	16	20	19	24	18	24	19	24	19				
% Sucesso	98,37	98,99	93,55	98,32	100	97,87	94,48	100	89,12	98,26				

QUADRO 11 - Avaliação das medidas do DL 54



Agrupamento de Escolas de Venda do Pinheiro, Mafra

2025/26

2.º Ano

2º P

RELATÓRIO ANO DE ESCOLARIDADE DE FINAL DE PERÍODO

QUADRO 1 - Distribuição de avaliações por turma (%) (apenas níveis e menções oficiais)

TURMA	Percentagem por classificação									
	1		2 I		3 S		4 B		5 MB	
	%	Nº	%	Nº	%	Nº	%	Nº	%	Nº
1.º AS	--	--	--	--	--	--	83,33	5	16,67	1
1.º AVP	--	--	33,33	2	--	--	33,33	2	33,33	2
1.º DVP	--	--	50,00	3	16,67	1	33,33	2	--	--
2.º APG	--	--	3,03	4	25,00	33	49,24	65	22,73	30
2.º AS	--	--	2,82	4	26,76	38	62,68	89	7,75	11
2.º ASM	--	--	0,81	1	21,95	27	69,11	85	8,13	10
2.º AVP	--	--	8,11	12	22,30	33	41,89	62	27,70	41
2.º BPG	--	--	10,42	15	16,67	24	33,33	48	39,58	57
2.º BSM	--	--	5,52	8	29,66	43	37,24	54	27,59	40
2.º BVP	--	--	2,46	3	24,59	30	54,10	66	18,85	23
2.º CVP	--	--	2,07	3	17,93	26	36,55	53	43,45	63
2.º DVP	--	--	1,37	2	7,53	11	36,99	54	54,11	79
Percentagem/total de notas por classificação	0,00	0	4,51	57	21,03	266	46,25	585	28,22	357

QUADRO 2 - Distribuição de avaliações por percentagem de sucesso/insucesso na turma (apenas níveis e menções oficiais)

TURMAS	INSUCESSO (1 - I)		QUALIDADE DO SUCESSO (4 - MB)	
	%	Nº	%	Nº
1.º AS	0,00	0	100	6
1.º AVP	33,33	2	67	4
1.º DVP	50,00	3	33	2
2.º APG	3,03	4	72	95
2.º AS	2,82	4	70	100
2.º ASM	0,81	1	77	95
2.º AVP	8,11	12	70	103
2.º BPG	10,42	15	73	105
2.º BSM	5,52	8	65	94
2.º BVP	2,46	3	73	89
2.º CVP	2,07	3	80	116
2.º DVP	1,37	2	91	133
Percentagem/total de notas por insucesso/q. do sucesso	4,51	57	74,47	942

QUADRO 3 - Distribuição de avaliações por disciplina/turma (% sucesso) (apenas níveis e menções oficiais)

	1.º AS	1.º AVP	1.º DVP	2.º APG	2.º AS	2.º ASM	2.º AVP	2.º BPG	2.º BSM	2.º BVP	2.º CVP	2.º DVP	Global
Português	100,00			86,36	95,45	100,00	86,96	79,17	87,50	95,00	91,67	91,67	89,32
Matemática	100,00			95,45	91,30	95,00	83,33	75,00	91,67	95,00	95,83	100,00	90,38
Estudo do Meio	100,00	100,00	100,00	100,00	100,00	100,00	100,00	83,33	95,83	100,00	100,00	100,00	97,60
Educação Artística	100,00	100,00	100,00	100,00	100,00	100,00	100,00	100,00	100,00	100,00	100,00	100,00	100,00
Educação Física	100,00	100,00	100,00	100,00	100,00	100,00	100,00	100,00	100,00	100,00	100,00	100,00	100,00
Educação Moral e Religiosa					100,00	100,00	100,00	100,00	100,00	100,00	100,00	100,00	100,00
Português Língua Não Materna					100,00								50,00
Oferta Complementar	100,00	100,00		100,00	95,65	100,00	91,67	100,00	91,67	95,00	100,00	100,00	96,62
Educação Moral e Religiosa Evang													
Global	100	66,67	50	96,97	97,18	99,19	91,89	89,58	94,48	97,54	97,93	98,63	

QUADRO 4 - Qualidade de sucesso por disciplina/turma (%) (apenas níveis e menções oficiais)

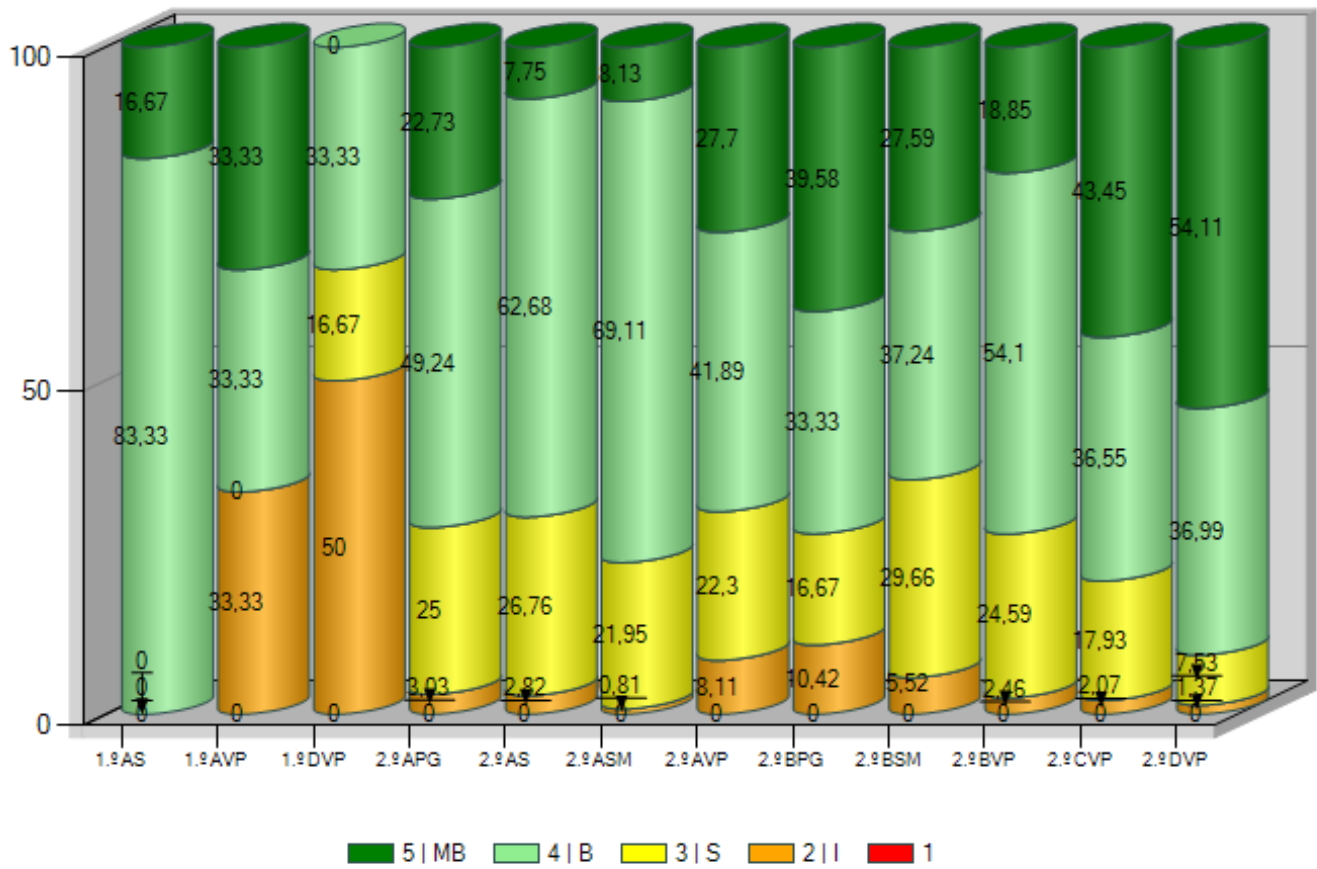
	1.º AS	1.º AVP	1.º DVP	2.º APG	2.º AS	2.º ASM	2.º AVP	2.º BPG	2.º BSM	2.º BVP	2.º CVP	2.º DVP	Global
Português	100,00			63,64	54,55	85,00	52,17	54,17	58,33	65,00	70,83	79,17	64,08
Matemática	100,00			77,27	65,22	50,00	54,17	54,17	58,33	80,00	79,17	87,50	66,83
Estudo do Meio	100,00	100,00	100,00	72,73	65,22	85,00	95,83	62,50	75,00	80,00	87,50	100,00	80,77
Educação Artística	100,00	100,00	100,00	77,27	82,61	75,00	75,00	87,50	66,67	80,00	87,50	95,83	81,25
Educação Física	100,00	100,00		86,36	86,96	100,00	79,17	91,30	79,17	80,00	75,00	95,83	85,51
Educação Moral e Religiosa					100,00	100,00	50,00	100,00	100,00		100,00	100,00	82,35
Português Língua Não Materna													
Oferta Complementar	100,00	100,00		54,55	65,22	65,00	70,83	86,96	50,00	60,00	79,17	87,50	69,08
Educação Moral e Religiosa Evangélica													
Global	100	66,67	33,33	71,97	70,42	77,24	69,59	72,92	64,83	72,95	80	91,1	

QUADRO 5 - Insucesso por disciplina/turma (%) (apenas níveis e menções oficiais)

		1.º AS	1.º AVP	1.º DVP	2.º APG	2.º AS	2.º ASM	2.º AVP	2.º BPG	2.º BSM	2.º BVP	2.º CVP	2.º DVP	Global
Português	%		100,00	100,00	13,64	4,55		13,04	20,83	12,50	5,00	8,33	8,33	10,68
	Nº		1	1	3	1		3	5	3	1	2	2	22
Matemática	%		100,00	100,00	4,55	8,70	5,00	16,67	25,00	8,33	5,00	4,17		9,62
	Nº		1	1	1	2	1	4	6	2	1	1		20
Estudo do Meio	%								16,67	4,17				2,40
	Nº								4	1				5
Educação Artística	%													
	Nº													
Educação Física	%													
	Nº													
Educação Moral e Religiosa	%													
	Nº													
Português Língua Não Materna	%							100,00						50,00
	Nº							1						1
Oferta Complementar	%			100,00		4,35		8,33		8,33	5,00			3,38
	Nº			1		1		2		2	1			7
Educação Moral e Religiosa	%							100,00						100,00
	Nº							2						2
Global	%		33,33	50,00	3,03	2,82	0,81	8,11	10,42	5,52	2,46	2,07	1,37	
	Nº		2	3	4	4	1	12	15	8	3	3	2	

— 10 <= % < 20
 — 20 <= % < 30
 — % >=30

QUADRO 6 - Gráfico de Avaliação de ano de escolaridade (apenas níveis e menções oficiais)



QUADRO 7 - Distribuição das negativas por turma (apenas níveis e menções oficiais)

TURMA	0 negativas		1 negativa		2 negativas		3 negativas		4 negativas		5 negativas		Mais de 5 Negativas		Nº de alunos
	%	Nº	%	Nº	%	Nº	%	Nº	%	Nº	%	Nº	%	Nº	
1.º AS	100,00	1													1
1.º AVP					100,00	1									1
1.º DVP							100,00	1							1
2.º APG	81,82	18	18,18	4											22
2.º AS	91,30	21	4,35	1			4,35	1							23
2.º ASM	95,00	19	5,00	1											20
2.º AVP	75,00	18	8,33	2	8,33	2	8,33	2							24
2.º BPG	75,00	18	4,17	1	4,17	1	16,67	4							24
2.º BSM	87,50	21	4,17	1			4,17	1	4,17	1					24
2.º BVP	95,00	19					5,00	1							20
2.º CVP	91,67	22	4,17	1	4,17	1									24
2.º DVP	91,67	22	8,33	2											24
Global	86,06	179	6,25	13	2,40	5	4,81	10	0,48	1	0,00		0,00		208

QUADRO 8 - Distribuição dos alunos em função do nível habilitacional dos pais (apenas níveis e menções oficiais)

Maior nível habilitacional dos pais

	1.º AS	1.º AVP	1.º DVP	2.º APG	2.º AS	2.º ASM	2.º AVP	2.º BPG	2.º BSM	2.º BVP	2.º CVP	2.º DVP	Total	% Sucesso
>licenciatura				2	3	5	4	4	4	2	6	3	33	97,01
bacharelato/licenciatura				7	7	6	7	8	7	7	14	14	77	98,28
secundario	1			8	7	6	11	7	9	10	3	6	68	95,44
3.º ciclo				5	5	3	1	4	3	1	1	1	24	91,78
< 3.º ciclo			1		1			1	1				4	58,33
desconhecida		1					1						2	83,33
Total	1	1	1	22	23	20	24	24	24	20	24	24		
% Sucesso	100	66,67	50	96,97	97,18	99,19	91,89	89,58	94,48	97,54	97,93	98,63		

Menor nível habilitacional dos pais

	1.º AS	1.º AVP	1.º DVP	2.º APG	2.º AS	2.º ASM	2.º AVP	2.º BPG	2.º BSM	2.º BVP	2.º CVP	2.º DVP	Total	% Sucesso
>licenciatura					1	1	1	2			3	1	9	100,00
bacharelato/licenciatura				5	1	6	6	4	4	2	9	9	46	99,28
secundario	1			7	10	9	13	9	5	11	10	9	84	96,50
3.º ciclo				4	5	2	3	5	7	4	1	2	33	93,50
< 3.º ciclo				3	5	1		2	4		1	2	18	89,09
desconhecida		1	1	3	1	1	1	2	4	3		1	18	88,99
Total	1	1	1	22	23	20	24	24	24	20	24	24		
% Sucesso	100	66,67	50	96,97	97,18	99,19	91,89	89,58	94,48	97,54	97,93	98,63		

Nível habilitacional do encarregado de educação

	1.º AS	1.º AVP	1.º DVP	2.º APG	2.º AS	2.º ASM	2.º AVP	2.º BPG	2.º BSM	2.º BVP	2.º CVP	2.º DVP	Total	% Sucesso
>licenciatura				2	3	4	4	4	3	1	8	2	31	98,41
bacharelato/licenciatura				6	7	7	7	5	7	7	11	13	70	98,34
secundario	1			6	7	6	11	10	8	9	4	7	69	95,74
3.º ciclo				6	5	3	1	4	4	3	1	1	28	90,59
< 3.º ciclo			1	1	1			1	1			1	6	72,97
desconhecida		1		1			1		1				4	87,50
Total	1	1	1	22	23	20	24	24	24	20	24	24		
% Sucesso	100	66,67	50	96,97	97,18	99,19	91,89	89,58	94,48	97,54	97,93	98,63		

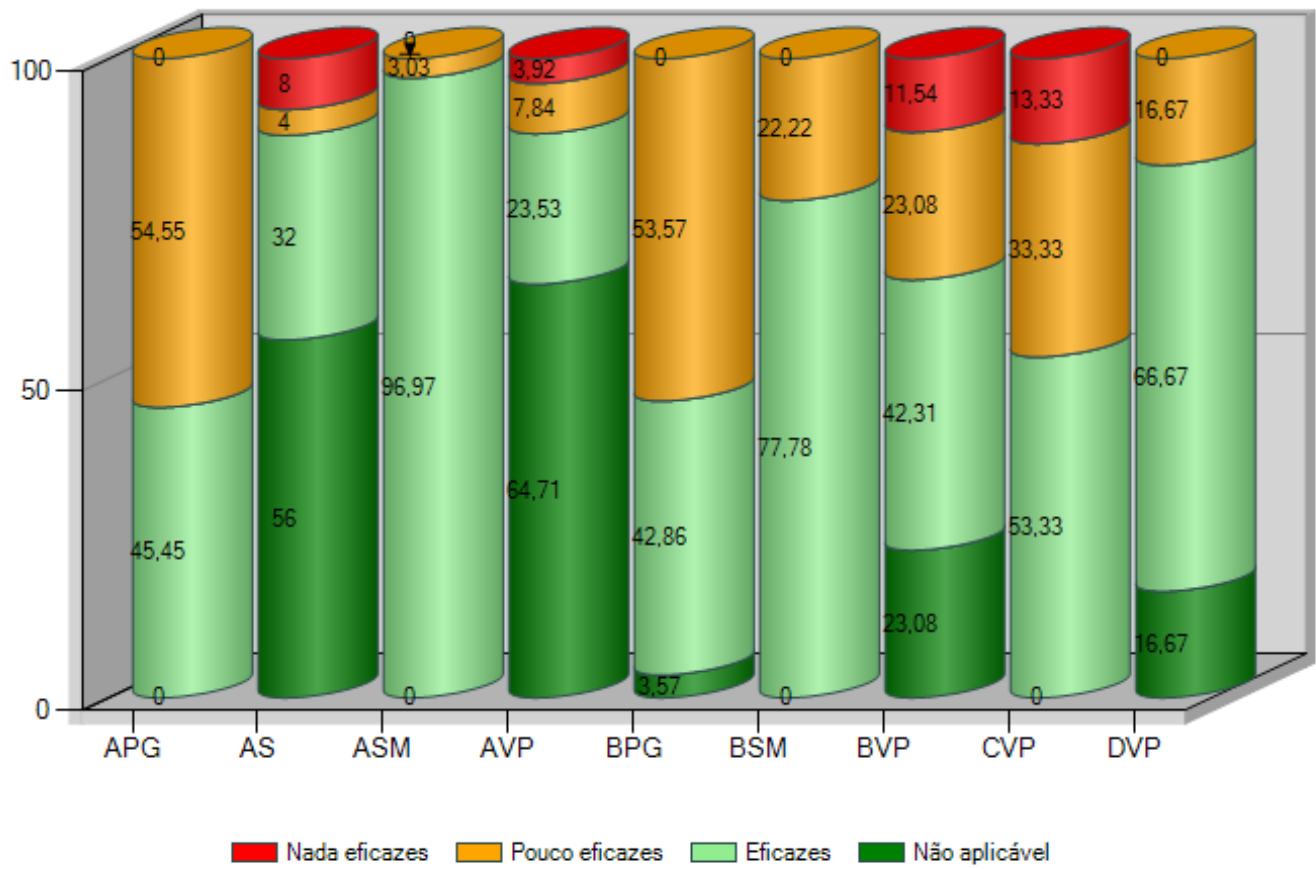
QUADRO 9 - Distribuição dos alunos por género (apenas níveis e menções oficiais)

	1.º AS	1.º AVP	1.º DVP	2.º APG	2.º AS	2.º ASM	2.º AVP	2.º BPG	2.º BSM	2.º BVP	2.º CVP	2.º DVP	Total	% Sucesso
Masculino	1			12	6	9	17	12	8	13	12	11	101	94,78
Feminino		1	1	10	17	11	7	12	16	7	12	13	107	96,17
Total	1	1	1	22	23	20	24	24	24	20	24	24		
% Sucesso	100	66,67	50	96,97	97,18	99,19	91,89	89,58	94,48	97,54	97,93	98,63		

QUADRO 10 - Distribuição dos alunos por escalão ASE

	1.º AS	1.º AVP	1.º DVP	2.º APG	2.º AS	2.º ASM	2.º AVP	2.º BPG	2.º BSM	2.º BVP	2.º CVP	2.º DVP	Total	% Sucesso
A				3	4		2	1	2	3			15	88,89
B				4	2	1	6	1	5	1			20	94,31
Sem Escalão	1	1	1	15	17	19	16	22	17	16	24	24	173	96,20
Total	1	1	1	22	23	20	24	24	24	20	24	24		
% Sucesso	100	66,67	50	96,97	97,18	99,19	91,89	89,58	94,48	97,54	97,93	98,63		

QUADRO 11 - Avaliação das medidas do DL 54



Agrupamento de Escolas de Venda do Pinheiro, Mafra

2025/26

3.º Ano

2º P

RELATÓRIO ANO DE ESCOLARIDADE DE FINAL DE PERÍODO

QUADRO 1 - Distribuição de avaliações por turma (%) (apenas níveis e menções oficiais)

TURMA	Percentagem por classificação									
	1		2 I		3 S		4 B		5 MB	
	%	Nº	%	Nº	%	Nº	%	Nº	%	Nº
3.º APG	--	--	6,41	10	39,74	62	42,95	67	10,90	17
3.º AS	--	--	--	--	16,78	24	51,05	73	32,17	46
3.º ASM	--	--	2,33	4	29,65	51	45,35	78	22,67	39
3.º AVP	--	--	--	--	14,88	25	51,19	86	33,93	57
3.º BPG	--	--	3,45	6	24,14	42	50,57	88	21,84	38
3.º BSM	--	--	2,89	5	9,25	16	61,27	106	26,59	46
3.º BVP	--	--	--	--	14,79	25	65,68	111	19,53	33
3.º CVP	--	--	2,33	4	23,26	40	41,86	72	32,56	56
3.º DVP	--	--	--	--	25,22	29	42,61	49	32,17	37
4.º /3.ºAS	--	--	--	--	50,00	7	42,86	6	7,14	1
Percentagem/total de notas por classificação	0,00	0	1,99	29	22,05	321	50,55	736	25,41	370

QUADRO 2 - Distribuição de avaliações por percentagem de sucesso/insucesso na turma (apenas níveis e menções oficiais)

TURMAS	INSUCESSO (1 - I)		QUALIDADE DO SUCESSO (4 - MB)	
	%	Nº	%	Nº
3.º APG	6,41	10	54	84
3.º AS	0,00	0	83	119
3.º ASM	2,33	4	68	117
3.º AVP	0,00	0	85	143
3.º BPG	3,45	6	72	126
3.º BSM	2,89	5	88	152
3.º BVP	0,00	0	85	144
3.º CVP	2,33	4	74	128
3.º DVP	0,00	0	75	86
4.º /3.ºAS	0,00	0	50	7
Percentagem/total de notas por insucesso/q. do sucesso	1,99	29	75,96	1.106

QUADRO 3 - Distribuição de avaliações por disciplina/turma (% sucesso) (apenas níveis e menções oficiais)

	3.º APG	3.º AS	3.º ASM	3.º AVP	3.º BPG	3.º BSM	3.º BVP	3.º CVP	3.º DVP	4.º /3.ºAS			Global
Português	95,45	100,00	95,83	100,00	83,33	95,83	100,00	95,83	100,00	100,00			96,08
Inglês	86,36	100,00	100,00	100,00	100,00	95,83	100,00	95,83	100,00	100,00			97,55
Matemática	72,73	100,00	95,83	100,00	95,83	91,67	100,00	100,00	100,00	100,00			95,10
Estudo do Meio	100,00	100,00	95,83	100,00	95,83	95,83	100,00	91,67	100,00	100,00			97,55
Educação Artística	100,00	100,00	100,00	100,00	100,00	100,00	100,00	100,00	100,00	100,00			100,00
Educação Física	100,00	100,00	100,00	100,00	100,00	100,00	100,00	100,00	100,00	100,00			100,00
Educação Moral e Religiosa	100,00	100,00	100,00		100,00	100,00	100,00	100,00	100,00	100,00			100,00
Oferta Complementar	100,00	100,00	95,83	100,00	100,00	100,00	100,00	100,00	100,00	100,00			99,51
Educação Moral e Religiosa Evang								100,00					100,00
Global	93,59	100	97,67	100	96,55	97,11	100	97,67	100	100			

QUADRO 4 - Qualidade de sucesso por disciplina/turma (%) (apenas níveis e menções oficiais)

	3.º APG	3.º AS	3.º ASM	3.º AVP	3.º BPG	3.º BSM	3.º BVP	3.º CVP	3.º DVP	4.º/3.ºAS			Global
Português	27,27	70,00	58,33	79,17	37,50	83,33	83,33	70,83	68,75				63,73
Inglês	68,18	80,00	83,33	91,67	91,67	95,83	95,83	91,67	100,00	100,00			88,73
Matemática	27,27	55,00	58,33	79,17	54,17	66,67	95,83	54,17	68,75				61,76
Estudo do Meio	45,45	90,00	79,17	83,33	58,33	79,17	87,50	66,67	62,50	50,00			72,55
Educação Artística	63,64	95,00	66,67	87,50	91,67	95,83	66,67	79,17	62,50	100,00			79,41
Educação Física	81,82	90,00	70,83	95,83	91,67	95,83	75,00	83,33	81,25				84,31
Educação Moral e Religiosa	100,00	100,00	100,00		100,00	100,00	100,00	100,00	100,00				100,00
Oferta Complementar	59,09	100,00	54,17	79,17	75,00	95,83	91,67	70,83	75,00	100,00			77,94
Educação Moral e Religiosa Evang								100,00					100,00
Global	53,85	83,22	68,02	85,12	72,41	87,86	85,21	74,42	74,78	50			

QUADRO 5 - Insucesso por disciplina/turma (%) (apenas níveis e menções oficiais)

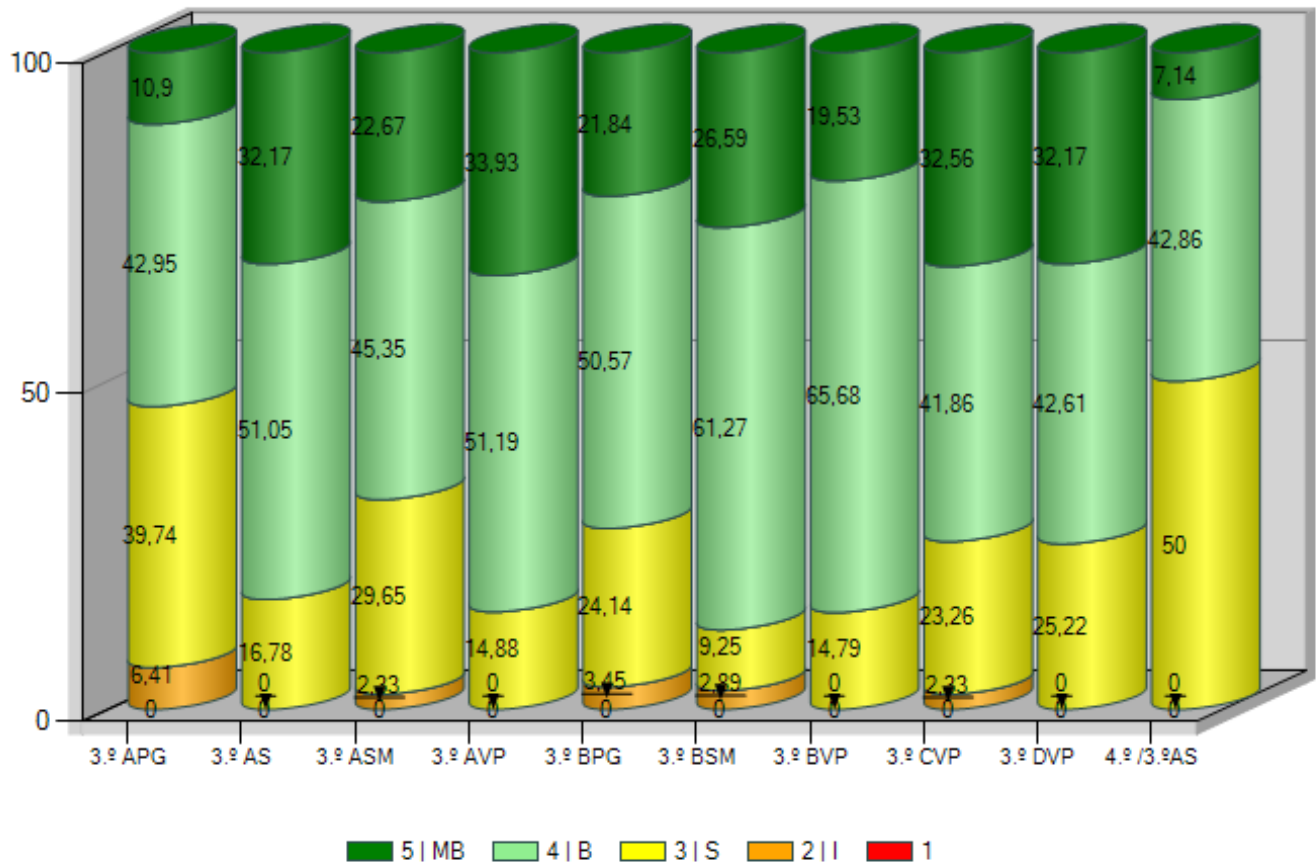
		3.º APG	3.º AS	3.º ASM	3.º AVP	3.º BPG	3.º BSM	3.º BVP	3.º CVP	3.º DVP	4.º /3.ºAS			Global
Português	%	4,55		4,17		16,67	4,17		4,17					3,92
	Nº	1		1		4	1		1					8
Inglês	%	13,64					4,17		4,17					2,45
	Nº	3					1		1					5
Matemática	%	27,27		4,17		4,17	8,33							4,90
	Nº	6		1		1	2							10
Estudo do Meio	%			4,17		4,17	4,17		8,33					2,45
	Nº			1		1	1		2					5
Educação Artística	%													
	Nº													
Educação Física	%													
	Nº													
Educação Moral e Religiosa	%													
	Nº													
Oferta Complementar	%			4,17										0,49
	Nº			1										1
Educação Moral e Religiosa	%													
	Nº													
Global	%	6,41		2,33		3,45	2,89		2,33					
	Nº	10		4		6	5		4					

10 <= % < 20

20 <= % < 30

% >=30

QUADRO 6 - Gráfico de Avaliação de ano de escolaridade (apenas níveis e menções oficiais)



QUADRO 7 - Distribuição das negativas por turma (apenas níveis e menções oficiais)

TURMA	0 negativas		1 negativa		2 negativas		3 negativas		4 negativas		5 negativas		Mais de 5 Negativas		Nº de alunos
	%	Nº	%	Nº	%	Nº	%	Nº	%	Nº	%	Nº	%	Nº	
3.º APG	63,64	14	27,27	6	9,09	2									22
3.º AS	100,00	20													20
3.º ASM	95,83	23							4,17	1					24
3.º AVP	100,00	24													24
3.º BPG	83,33	20	12,50	3			4,17	1							24
3.º BSM	91,67	22	4,17	1					4,17	1					24
3.º BVP	100,00	24													24
3.º CVP	91,67	22	4,17	1			4,17	1							24
3.º DVP	100,00	16													16
4.º /3.ºAS	100,00	2													2
Global	91,67	187	5,39	11	0,98	2	0,98	2	0,98	2	0,00		0,00		204

QUADRO 8 - Distribuição dos alunos em função do nível habilitacional dos pais (apenas níveis e menções oficiais)

Maior nível habilitacional dos pais

	3.º APG	3.º AS	3.º ASM	3.º AVP	3.º BPG	3.º BSM	3.º BVP	3.º CVP	3.º DVP	4.º/3.ºAS			Total	% Sucesso
>licenciatura	5	3	6	5	3	3	9	4	4				42	99,34
bacharelato/licenciatura	5	7	9	8	8	10	11	11	5				74	98,86
secundario	6	9	8	9	11	6	4	8	6	1			68	99,38
3.º ciclo	4		1	1	1	1		1	1	1			11	88,61
< 3.º ciclo	2	1			1		2						6	88,37
desconhecida				1		2							3	80,95
Total	22	20	24	24	24	24	24	24	16	2				
% Sucesso	93,59	100	97,67	100	96,55	97,11	100	97,67	100	100				

Menor nível habilitacional dos pais

	3.º APG	3.º AS	3.º ASM	3.º AVP	3.º BPG	3.º BSM	3.º BVP	3.º CVP	3.º DVP	4.º /3.ºAS			Total	% Sucesso
>licenciatura			2	3	2	2	1	1	4				15	100,00
bacharelato/licenciatura	8	2	5	6	2	2	10	5	5				45	98,75
secundario	3	11	8	6	13	11	8	12	5				77	98,91
3.º ciclo	1	5	6	7	6	3	2	5	2	1			38	99,63
< 3.º ciclo	7	1	1	1		2	1			1			14	95,00
desconhecida	3	1	2	1	1	4	2	1					15	87,96
Total	22	20	24	24	24	24	24	24	16	2				
% Sucesso	93,59	100	97,67	100	96,55	97,11	100	97,67	100	100				

Nível habilitacional do encarregado de educação

	3.º APG	3.º AS	3.º ASM	3.º AVP	3.º BPG	3.º BSM	3.º BVP	3.º CVP	3.º DVP	4.º /3.ºAS			Total	% Sucesso
>licenciatura	3	3	4	4	3	4	7	4	5				37	99,25
bacharelato/licenciatura	6	4	7	7	7	5	11	8	4				59	98,81
secundario	7	10	8	8	11	9	6	9	5	1			74	99,25
3.º ciclo	4	2	4	3	2	2		3	2	1			23	94,48
< 3.º ciclo	2	1		1	1	1							6	88,37
desconhecida			1	1		3							5	88,57
Total	22	20	24	24	24	24	24	24	16	2				
% Sucesso	93,59	100	97,67	100	96,55	97,11	100	97,67	100	100				

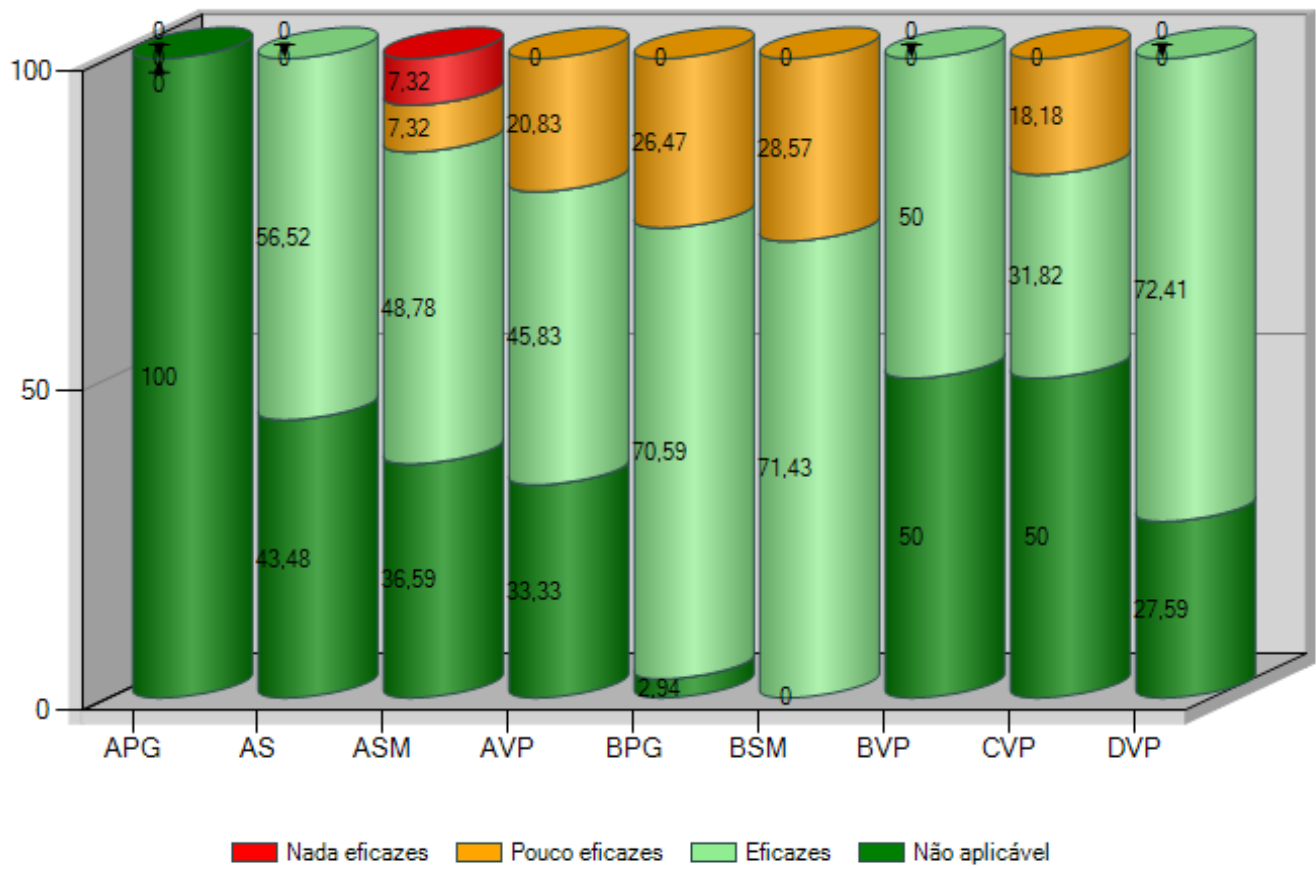
QUADRO 9 - Distribuição dos alunos por género (apenas níveis e menções oficiais)

	3.º APG	3.º AS	3.º ASM	3.º AVP	3.º BPG	3.º BSM	3.º BVP	3.º CVP	3.º DVP	4.º /3.ºAS			Total	% Sucesso
Masculino	16	6	13	11	12	13	12	16	12	1			112	97,36
Feminino	6	14	11	13	12	11	12	8	4	1			92	98,79
Total	22	20	24	24	24	24	24	24	16	2				
% Sucesso	93,59	100	97,67	100	96,55	97,11	100	97,67	100	100				

QUADRO 10 - Distribuição dos alunos por escalão ASE

	3.º APG	3.º AS	3.º ASM	3.º AVP	3.º BPG	3.º BSM	3.º BVP	3.º CVP	3.º DVP	4.º /3.ºAS			Total	% Sucesso
A	2	1	2	1		1	1	1		1			10	98,59
B	4	2	4	1	5	2		3	3	1			25	96,67
Sem Escalão	16	17	18	22	19	21	23	20	13				169	98,17
Total	22	20	24	24	24	24	24	24	16	2				
% Sucesso	93,59	100	97,67	100	96,55	97,11	100	97,67	100	100				

QUADRO 11 - Avaliação das medidas do DL 54



Agrupamento de Escolas de Venda do Pinheiro, Mafra

2025/26

4.º Ano

2º P

RELATÓRIO ANO DE ESCOLARIDADE DE FINAL DE PERÍODO

QUADRO 1 - Distribuição de avaliações por turma (%) (apenas níveis e menções oficiais)

TURMA	Percentagem por classificação									
	1		2 I		3 S		4 B		5 MB	
	%	Nº	%	Nº	%	Nº	%	Nº	%	Nº
/3.ºAS	--	--	10,47	9	25,58	22	26,74	23	37,21	32
APG	--	--	0,64	1	5,13	8	22,44	35	71,79	112
ASM	--	--	3,01	4	23,31	31	32,33	43	41,35	55
AVP	--	--	--	--	14,88	25	60,12	101	25,00	42
BPG	--	--	0,57	1	9,14	16	63,43	111	26,86	47
BSM	--	--	--	--	14,08	20	35,92	51	50,00	71
BVP	--	--	0,68	1	23,81	35	48,30	71	27,21	40
CSM	--	--	--	--	8,16	12	33,33	49	58,50	86
CVP	--	--	4,76	8	28,57	48	37,50	63	29,17	49
DVP	--	--	2,37	4	20,71	35	38,46	65	38,46	65
Percentagem/total de notas por classificação	0,00	0	1,88	28	16,90	252	41,05	612	40,17	599

QUADRO 2 - Distribuição de avaliações por percentagem de sucesso/insucesso na turma (apenas níveis e menções oficiais)

TURMAS	INSUCESSO (1 - I)		QUALIDADE DO SUCESSO (4 - MB)	
	%	Nº	%	Nº
/3.ºAS	10,47	9	64	55
APG	0,64	1	94	147
ASM	3,01	4	74	98
AVP	0,00	0	85	143
BPG	0,57	1	90	158
BSM	0,00	0	86	122
BVP	0,68	1	76	111
CSM	0,00	0	92	135
CVP	4,76	8	67	112
DVP	2,37	4	77	130
Percentagem/total de notas por insucesso/q. do sucesso	1,88	28	81,22	1.211

QUADRO 3 - Distribuição de avaliações por disciplina/turma (% sucesso) (apenas níveis e menções oficiais)

	/3.ºAS	APG	ASM	AVP	BPG	BSM	BVP	CSM	CVP	DVP			Global
Português	83,33	96,15	100,00	100,00	100,00	100,00	100,00	100,00	87,50	91,67			96,28
Inglês	100,00	100,00	89,47	100,00	100,00	100,00	100,00	100,00	95,83	100,00			98,61
Matemática	83,33	100,00	89,47	100,00	96,00	100,00	95,24	100,00	83,33	91,67			94,44
Estudo do Meio	83,33	100,00	100,00	100,00	100,00	100,00	100,00	100,00	100,00	100,00			99,07
Educação Artística	83,33	100,00	100,00	100,00	100,00	100,00	100,00	100,00	100,00	100,00			99,07
Educação Física	91,67	100,00	100,00	100,00	100,00	100,00	100,00	100,00	100,00	100,00			99,54
Educação Moral e Religiosa	100,00			100,00		100,00				100,00			100,00
Oferta Complementar	100,00		100,00	100,00	100,00	100,00	100,00	100,00	100,00	100,00			100,00
Global	89,53	99,36	96,99	100	99,43	100	99,32	100	95,24	97,63			

QUADRO 4 - Qualidade de sucesso por disciplina/turma (%) (apenas níveis e menções oficiais)

	3.ºAS	APG	ASM	AVP	BPG	BSM	BVP	CSM	CVP	DVP			Global
Português	50,00	92,31	73,68	65,22	88,00	85,00	76,19	85,71	41,67	66,67			73,49
Inglês	83,33	92,31	68,42	79,17	84,00	90,00	90,48	80,95	70,83	83,33			82,41
Matemática	50,00	88,46	52,63	50,00	72,00	70,00	47,62	80,95	45,83	54,17			62,04
Estudo do Meio	58,33	96,15	73,68	100,00	96,00	85,00	85,71	95,24	66,67	70,83			84,26
Educação Artística	50,00	96,15	89,47	100,00	96,00	85,00	80,95	100,00	70,83	83,33			87,04
Educação Física	66,67	100,00	78,95	100,00	100,00	95,00	85,71	100,00	95,83	83,33			92,13
Educação Moral e Religiosa	100,00			100,00		100,00				100,00			100,00
Oferta Complementar	83,33		78,95	100,00	96,00	90,00	61,90	100,00	75,00	95,83			87,37
Global	63,95	94,23	73,68	85,12	90,29	85,92	75,51	91,84	66,67	76,92			

QUADRO 5 - Insucesso por disciplina/turma (%) (apenas níveis e menções oficiais)

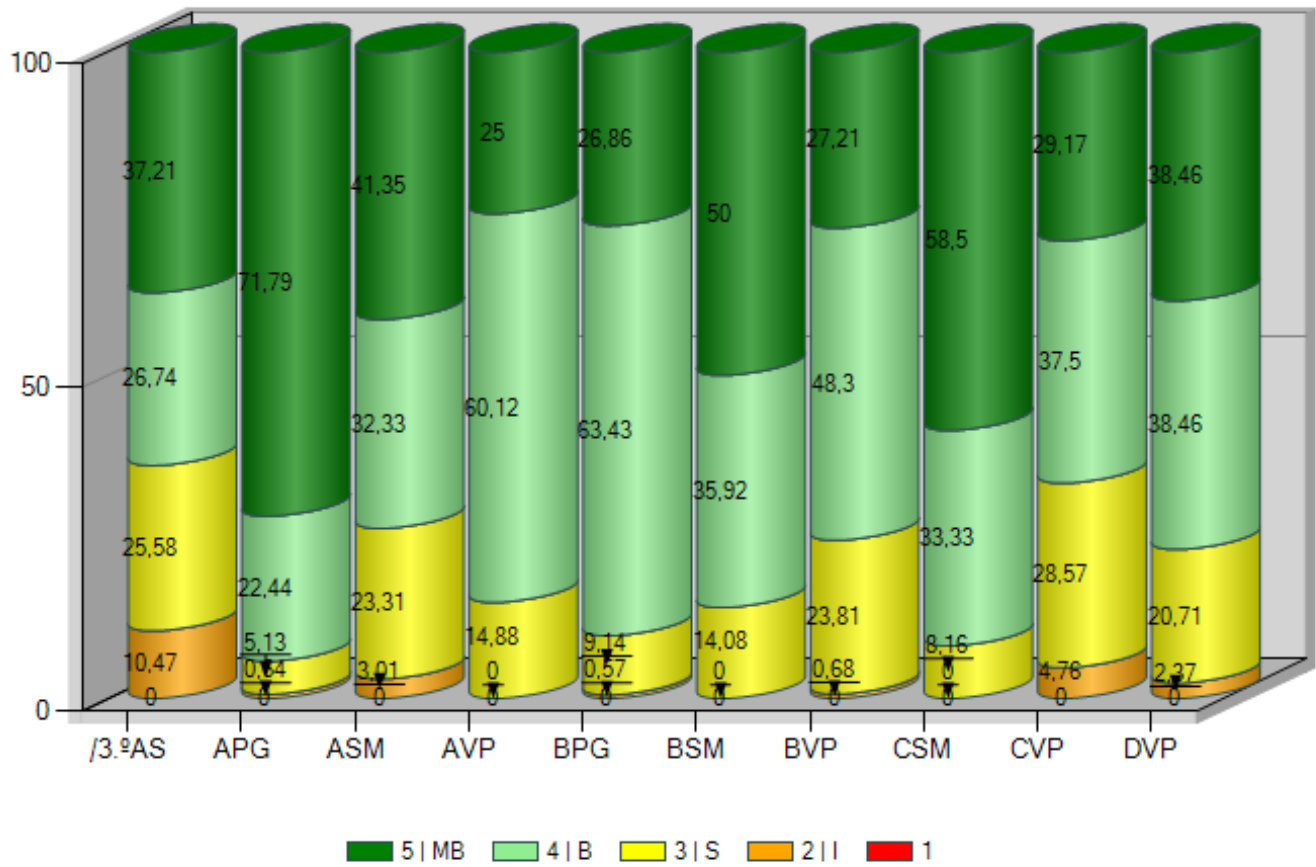
		3.ºAS	APG	ASM	AVP	BPG	BSM	BVP	CSM	CVP	DVP			Global
Português	%	16,67	3,85							12,50	8,33			3,72
	Nº	2	1							3	2			8
Inglês	%			10,53						4,17				1,39
	Nº			2						1				3
Matemática	%	16,67		10,53		4,00		4,76		16,67	8,33			5,56
	Nº	2		2		1		1		4	2			12
Estudo do Meio	%	16,67												0,93
	Nº	2												2
Educação Artística	%	16,67												0,93
	Nº	2												2
Educação Física	%	8,33												0,46
	Nº	1												1
Educação Moral e Religiosa	%													
	Nº													
Oferta Complementar	%													
	Nº													
Global	%	10,47	0,64	3,01		0,57		0,68		4,76	2,37			
	Nº	9	1	4		1		1		8	4			

10 <= % < 20

20 <= % < 30

% >=30

QUADRO 6 - Gráfico de Avaliação de ano de escolaridade (apenas níveis e menções oficiais)



QUADRO 7 - Distribuição das negativas por turma (apenas níveis e menções oficiais)

TURMA	0 negativas		1 negativa		2 negativas		3 negativas		4 negativas		5 negativas		Mais de 5 Negativas		Nº de alunos
	%	Nº	%	Nº	%	Nº	%	Nº	%	Nº	%	Nº	%	Nº	
/3.ºAS	83,33	10							8,33	1	8,33	1			12
APG	96,15	25	3,85	1											26
ASM	84,21	16	10,53	2	5,26	1									19
AVP	100,00	24													24
BPG	96,00	24	4,00	1											25
BSM	100,00	20													20
BVP	95,24	20	4,76	1											21
CSM	100,00	21													21
CVP	75,00	18	16,67	4	8,33	2									24
DVP	83,33	20	16,67	4											24
Global	91,67	198	6,02	13	1,39	3	0,00		0,46	1	0,46	1	0,00		216

QUADRO 8 - Distribuição dos alunos em função do nível habilitacional dos pais (apenas níveis e menções oficiais)

Maior nível habilitacional dos pais

	/3.ºAS	APG	ASM	AVP	BPG	BSM	BVP	CSM	CVP	DVP			Total	% Sucesso
>licenciatura	1	5	2	9	5	3	5	2	3	4			39	98,52
bacharelato/licenciatura	5	10	6	3	9	9	8	9	8	7			74	98,63
secundario	5	9	8	11	6	7	6	8	11	6			77	98,31
3.º ciclo	1		2		3	1		2	2	4			15	96,19
< 3.º ciclo		2	1	1	2					2			8	96,30
desconhecida							2			1			3	90,48
Total	12	26	19	24	25	20	21	21	24	24				
% Sucesso	89,53	99,36	96,99	100	99,43	100	99,32	100	95,24	97,63				

Menor nível habilitacional dos pais

	/3.ºAS	APG	ASM	AVP	BPG	BSM	BVP	CSM	CVP	DVP			Total	% Sucesso
>licenciatura	1	2	1	4	1	2	4	2	1	1			19	100,00
bacharelato/licenciatura	2	4	2	1	6	4	5	4	4	3			35	98,35
secundario	4	13	7	14	7	8	7	6	10	9			85	99,32
3.º ciclo	5	4	2	1	8	4	2	4	5	7			42	97,24
< 3.º ciclo		3	5	3	3	1	1	5	1	3			25	97,69
desconhecida			2	1		1	2		3	1			10	88,57
Total	12	26	19	24	25	20	21	21	24	24				
% Sucesso	89,53	99,36	96,99	100	99,43	100	99,32	100	95,24	97,63				

Nível habilitacional do encarregado de educação

	/3.ºAS	APG	ASM	AVP	BPG	BSM	BVP	CSM	CVP	DVP			Total	% Sucesso
>licenciatura		4	1	10	4	4	6	1	1	2			33	100,00
bacharelato/licenciatura	5	7	6	2	10	8	7	9	8	7			69	98,75
secundario	5	13	8	11	5	7	6	7	12	7			81	98,38
3.º ciclo	2		3		3	1		2	3	5			19	93,23
< 3.º ciclo		2		1	3			2		2			10	97,06
desconhecida			1				2			1			4	92,86
Total	12	26	19	24	25	20	21	21	24	24				
% Sucesso	89,53	99,36	96,99	100	99,43	100	99,32	100	95,24	97,63				

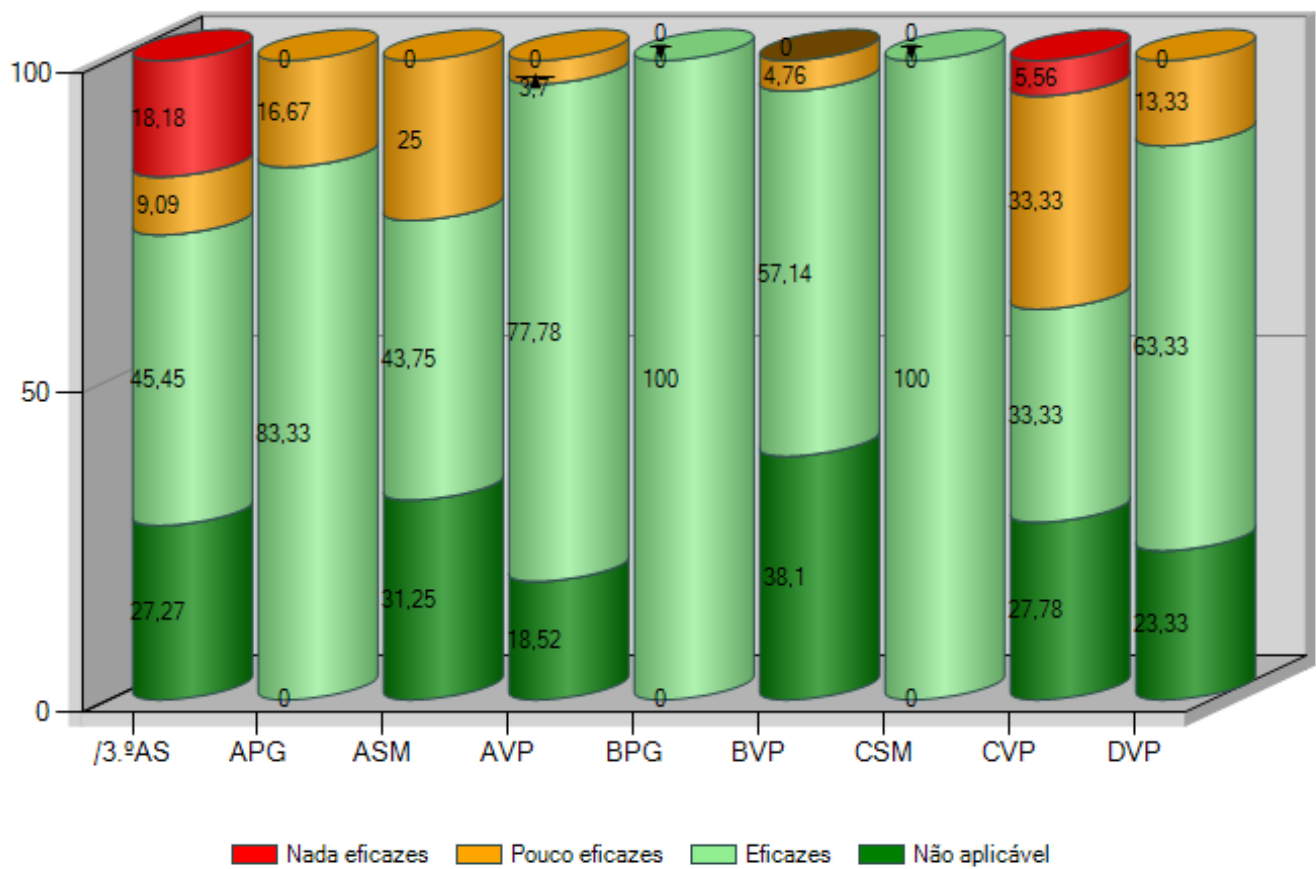
QUADRO 9 - Distribuição dos alunos por género (apenas níveis e menções oficiais)

	/3.ºAS	APG	ASM	AVP	BPG	BSM	BVP	CSM	CVP	DVP			Total	% Sucesso
Masculino	8	13	10	13	10	10	10	10	13	14			111	97,65
Feminino	4	13	9	11	15	10	11	11	11	10			105	98,62
Total	12	26	19	24	25	20	21	21	24	24				
% Sucesso	89,53	99,36	96,99	100	99,43	100	99,32	100	95,24	97,63				

QUADRO 10 - Distribuição dos alunos por escalão ASE

	/3.ºAS	APG	ASM	AVP	BPG	BSM	BVP	CSM	CVP	DVP			Total	% Sucesso
A		3	1	2	2	1	3	2	2	2			18	100,00
B	4	1	4		2	5	2	1	3	1			23	93,17
Sem Escalão	8	22	14	22	21	14	16	18	19	21			175	98,59
Total	12	26	19	24	25	20	21	21	24	24				
% Sucesso	89,53	99,36	96,99	100	99,43	100	99,32	100	95,24	97,63				

QUADRO 11 - Avaliação das medidas do DL 54



Agrupamento de Escolas de Venda do Pinheiro, Maфра

2025/26

5.º Ano

2º P

RELATÓRIO ANO DE ESCOLARIDADE DE FINAL DE PERÍODO

QUADRO 1 - Distribuição de avaliações por turma (%) (apenas notas quantitativas)

TURMA	Percentagem por classificação									
	1		2		3		4		5	
	%	Nº	%	Nº	%	Nº	%	Nº	%	Nº
A	0,45	1	9,91	22	41,44	92	34,68	77	13,51	30
B	--	--	13,18	29	34,09	75	26,82	59	25,91	57
C	--	--	2,27	5	24,55	54	56,82	125	16,36	36
D	--	--	12,73	28	42,73	94	31,36	69	13,18	29
E	--	--	3,54	11	44,05	137	40,84	127	11,58	36
F	--	--	3,23	10	33,23	103	47,74	148	15,81	49
G	0,64	2	4,82	15	22,19	69	56,59	176	15,76	49
H	--	--	7,74	23	39,39	117	35,02	104	17,85	53
I	--	--	4,38	13	26,26	78	42,42	126	26,94	80
Percentagem/total de notas por classificação										
	0,12	3	6,48	156	34,01	819	41,99	1.011	17,40	419

QUADRO 2 - Distribuição de avaliações por percentagem de sucesso/insucesso na turma (apenas notas quantitativas)

TURMAS	INSUCESSO (1 - 2)		QUALIDADE DO SUCESSO (4 - 5)	
	%	Nº	%	Nº
A	10,36	23	48	107
B	13,18	29	53	116
C	2,27	5	73	161
D	12,73	28	45	98
E	3,54	11	52	163
F	3,23	10	64	197
G	5,47	17	72	225
H	7,74	23	53	157
I	4,38	13	69	206
Percentagem/total de notas por insucesso/q. do sucesso	6,60	159	59,39	1.430

QUADRO 3 - Distribuição de avaliações por disciplina/turma (média) (apenas notas quantitativas)

	A	B	C	D	E	F	G	H	I	—				Global
Português	3,05	3,00	3,40	2,84	3,32	3,25	3,57	3,81	3,78					3,37
Inglês	3,20	3,05	3,50	3,26	3,36	3,57	3,64	3,19	3,59					3,39
História e Geografia de Portugal	3,10	3,75	3,35	3,11	3,36	3,89	3,61	3,81	3,78					3,56
Cidadania e Desenvolvimento	3,80	4,15	3,80	3,40	3,82	3,68	3,93	3,85	4,67					3,91
Matemática	3,35	3,40	3,65	2,80	3,07	3,64	3,68	2,93	3,19					3,30
Ciências Naturais	3,20	3,40	3,85	3,05	3,57	3,61	4,04	3,48	3,22					3,51
Educação Visual	3,30	3,45	4,20	3,45	3,50	3,54	3,50	3,44	3,93					3,59
Educação Tecnológica	3,65	3,60	4,40	3,45	3,29	3,46	3,50	3,22	4,50					3,65
Educação Musical	4,20	4,15	4,30	4,40	4,29	4,43	4,50	4,33	4,35					4,34
Tecnologias de Informação e Con	4,00	4,15	4,10	4,25	4,00	4,25	4,14	4,07	4,23					4,13
Educação Física	3,75	4,10	4,05	3,85	4,04	4,11	3,89	3,78	3,96					3,95
Educação Moral e Religiosa	4,00			4,00	4,00	3,00	4,00							3,82
Português Língua Não Materna				3,00					3,00					3,00
Tecnologias da informação e com	3,00													3,00
Global	3,51	3,65	3,87	3,45	3,6	3,76	3,82	3,63	3,92					

QUADRO 4 - Qualidade de sucesso por disciplina/turma (%) (apenas notas quantitativas)

	A	B	C	D	E	F	G	H	I				Global
Português	20,00	25,00	40,00	15,79	32,14	42,86	64,29	55,56	55,56				41,01
Inglês	35,00	35,00	55,00	31,58	25,00	50,00	67,86	40,74	48,15				43,78
História e Geografia de Portugal	35,00	50,00	45,00	31,58	46,43	75,00	60,71	51,85	51,85				51,15
Cidadania e Desenvolvimento	70,00	75,00	80,00	45,00	67,86	67,86	82,14	66,67	100,00				73,39
Matemática	45,00	45,00	65,00	15,00	28,57	60,71	71,43	22,22	37,04				43,58
Ciências Naturais	30,00	40,00	70,00	25,00	57,14	64,29	82,14	51,85	29,63				51,38
Educação Visual	35,00	40,00	85,00	35,00	42,86	39,29	53,57	37,04	67,86				48,40
Educação Tecnológica	50,00	35,00	95,00	40,00	25,00	39,29	53,57	25,93	100,00				50,69
Educação Musical	85,00	75,00	100,00	90,00	96,43	92,86	89,29	92,59	100,00				91,71
Tecnologias de Informação e Con	65,00	80,00	85,00	80,00	75,00	85,71	89,29	77,78	92,31				81,57
Educação Física	60,00	80,00	85,00	75,00	75,00	85,71	78,57	59,26	85,71				76,26
Educação Moral e Religiosa	100,00			100,00	100,00		100,00						81,82
Português Língua Não Materna													
Tecnologias da informação e com													
Global	48,2	52,73	73,18	44,55	52,41	63,55	72,35	52,86	69,36				

QUADRO 5 - Insucesso por disciplina/turma (apenas notas quantitativas)

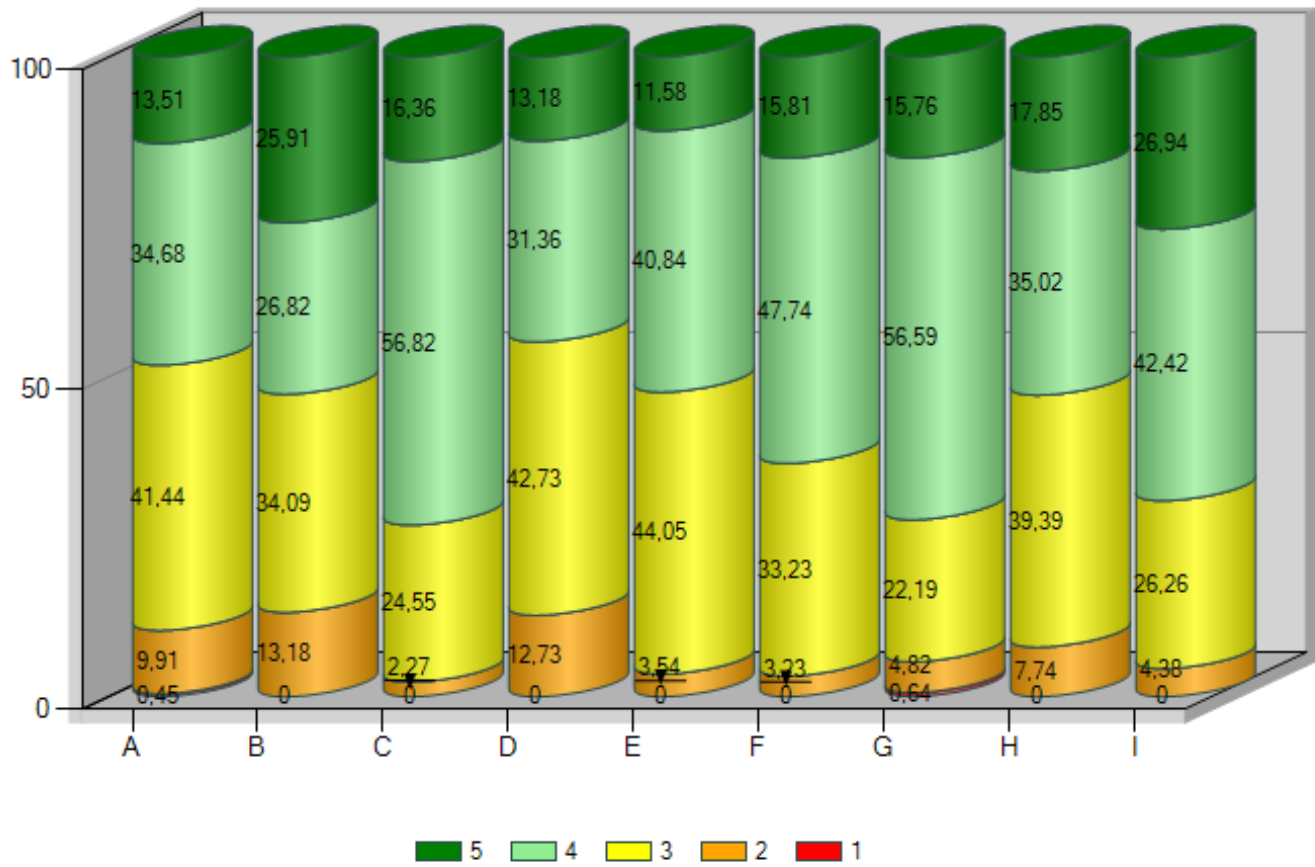
	A		B		C		D		E		F		G		H		I		Global	
	%	Nº	%	Nº	%	Nº	%	Nº	%	Nº	%	Nº	%	Nº	%	Nº	%	Nº	%	Nº
Português	20,00	4	35,00	7			31,58	6			17,86	5	7,14	2			3,70	1	11,52	25
Inglês	30,00	6	40,00	8	10,00	2	15,79	3	3,57	1			10,71	3	29,63	8	7,41	2	15,21	33
História e Geografia de Portugal	30,00	6	5,00	1	10,00	2	21,05	4	10,71	3	14,29	4	3,57	1			3,70	1	10,14	22
Cidadania e Desenvolvimento	5,00	1					15,00	3					3,57	1					2,29	5
Matemática	10,00	2	30,00	6	5,00	1	35,00	7	21,43	6			10,71	3	33,33	9	25,93	7	18,81	41
Ciências Naturais	15,00	3	10,00	2			25,00	5	3,57	1	3,57	1	7,14	2	7,41	2	7,41	2	8,26	18
Educação Visual	5,00	1	25,00	5									3,57	1	7,41	2			4,11	9
Educação Tecnológica													3,57	1	7,41	2			1,38	3
Educação Musical													3,57	1					0,46	1
Tecnologias de Informação e Co													3,57	1					0,46	1
Educação Física													3,57	1					0,46	1
Educação Moral e Religiosa																				
Português Língua Não Materna																				
Tecnologias da informação e co																				
Global	10,36	23	13,18	29	2,27	5	12,73	28	3,54	11	3,23	10	5,47	17	7,74	23	4,38	13		

— 10 <= % < 20

— 20 <= % < 30

— % >=30

QUADRO 6 - Gráfico de Avaliação de ano de escolaridade (apenas notas quantitativas)



QUADRO 7 - Distribuição das negativas por turma (apenas notas quantitativas)

TURMA	0 negativas		1 negativa		2 negativas		3 negativas		4 negativas		5 negativas		Mais de 5 Negativas		Nº de alunos
	%	Nº	%	Nº	%	Nº	%	Nº	%	Nº	%	Nº	%	Nº	
A	60,00	12	15,00	3	5,00	1	10,00	2			5,00	1	5,00	1	20
B	50,00	10	15,00	3			15,00	3	15,00	3	5,00	1			20
C	80,00	16	15,00	3	5,00	1									20
D	50,00	10	15,00	3	15,00	3	5,00	1	5,00	1			10,00	2	20
E	75,00	21	17,86	5	3,57	1			3,57	1					28
F	75,00	21	14,29	4	10,71	3									28
G	85,71	24	7,14	2					3,57	1			3,57	1	28
H	51,85	14	22,22	6	18,52	5	3,70	1	3,70	1					27
I	75,00	21	14,29	4	3,57	1	3,57	1	3,57	1					28
Global	68,04	149	15,07	33	6,85	15	3,65	8	3,65	8	0,91	2	1,83	4	219

QUADRO 8 - Indicadores estatísticos por turma (apenas notas quantitativas)

	A	B	C	D	E	F	G	H	I				Global
Média	3,51	3,65	3,87	3,45	3,60	3,76	3,82	3,63	3,92				3,70
Moda	3,00	3,00	4,00	3,00	3,00	4,00	4,00	3,00	4,00				4,00
Desvio padrão	0,87	1,01	0,70	0,88	0,74	0,75	0,77	0,86	0,84				0,83
Mínimo	1,00	2,00	2,00	2,00	2,00	2,00	1,00	2,00	2,00				1,00
1.º quartil	3,00	3,00	3,00	3,00	3,00	3,00	3,00	3,00	3,00				3,00
Mediana	3,00	4,00	4,00	3,00	4,00	4,00	4,00	4,00	4,00				4,00
3.º quartil	4,00	5,00	4,00	4,00	4,00	4,00	4,00	4,00	5,00				4,00
Máximo	5,00	5,00	5,00	5,00	5,00	5,00	5,00	5,00	5,00				5,00

QUADRO 9 - Distribuição dos alunos em função do nível habilitacional dos pais (apenas notas quantitativas)

Maior nível habilitacional dos pais

	A	B	C	D	E	F	G	H	I				Total	Média
>licenciatura	2	5	4		1	5	3	2	2				24	4,31
bacharelato/licenciatura	5	4	9	3	6	13	16	9	8				73	3,86
secundario	10	7	6	8	15	6	9	9	14				84	3,52
3.º ciclo	1	1		5	3	3		7	4				24	3,40
< 3.º ciclo		2	1	3	2								8	3,40
desconhecida	2	1		1	1	1							6	3,55
Total	20	20	20	20	28	28	28	27	28					
Média	3,51	3,65	3,87	3,45	3,6	3,76	3,82	3,63	3,92					

Menor nível habilitacional dos pais

	A	B	C	D	E	F	G	H	I				Total	Média
>licenciatura	1	3				3	3	1					11	4,36
bacharelato/licenciatura	1	3	4	1	1	7	11	2	3				33	3,94
secundario	6	5	9	4	11	12	8	10	13				78	3,78
3.º ciclo	6	3	5	3	8	4	4	6	6				45	3,50
< 3.º ciclo	3	4	2	11	3		2	7	5				37	3,49
desconhecida	3	2		1	5	2		1	1				15	3,42
Total	20	20	20	20	28	28	28	27	28					
Média	3,51	3,65	3,87	3,45	3,6	3,76	3,82	3,63	3,92					

Nível habilitacional do encarregado de educação

	A	B	C	D	E	F	G	H	I				Total	Média
>licenciatura	1	5	4		1	6	3	2	2				24	4,30
bacharelato/licenciatura	6	3	8	2	5	11	12	6	6				59	3,90
secundario	10	7	7	7	15	6	11	10	12				85	3,54
3.º ciclo	1	2		5	3	4	2	7	5				29	3,47
< 3.º ciclo		2	1	5	2			2	2				14	3,35
desconhecida	2	1		1	2	1			1				8	3,57
Total	20	20	20	20	28	28	28	27	28					
Média	3,51	3,65	3,87	3,45	3,6	3,76	3,82	3,63	3,92					

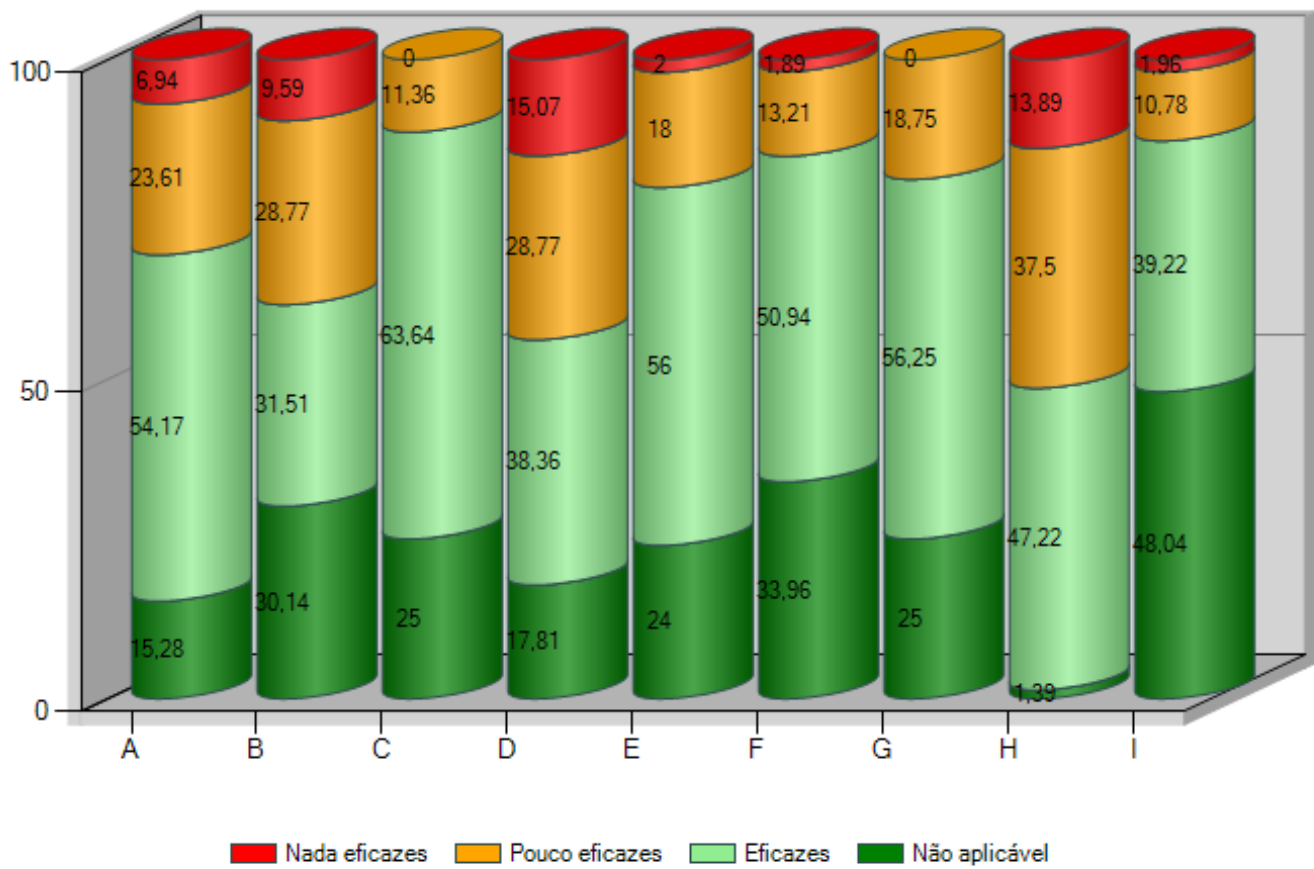
QUADRO 10 - Distribuição dos alunos por género (apenas notas quantitativas)

	A	B	C	D	E	F	G	H	I				Total	Média
Masculino	8	12	8	11	16	14	17	16	15				117	3,57
Feminino	12	8	12	9	12	14	11	11	13				102	3,85
Total	20	20	20	20	28	28	28	27	28					
Média	3,51	3,65	3,87	3,45	3,6	3,76	3,82	3,63	3,92					

QUADRO 11 - Distribuição dos alunos por escalão ASE

	A	B	C	D	E	F	G	H	I				Total	Média
A	2	1	2	3	3	2	1	2	2				18	3,26
B	2	2	1	2	4	5	2		4				22	3,42
C		1		2	1			1	3				8	3,66
Sem Escalão	16	16	17	13	20	21	25	24	19				171	3,78
Total	20	20	20	20	28	28	28	27	28					
Média	3,51	3,65	3,87	3,45	3,6	3,76	3,82	3,63	3,92					

QUADRO 12 - Avaliação das medidas do DL 54



Agrupamento de Escolas de Venda do Pinheiro, Mafra

2025/26

6.º Ano

2º P

RELATÓRIO ANO DE ESCOLARIDADE DE FINAL DE PERÍODO

QUADRO 1 - Distribuição de avaliações por turma (%) (apenas notas quantitativas)

TURMA	Percentagem por classificação										
	1		2		3		4		5		
	%	Nº	%	Nº	%	Nº	%	Nº	%	Nº	
A	--	--	4,76	11	33,33	77	43,72	101	18,18	42	
B	--	--	6,50	16	34,55	85	44,31	109	14,63	36	
C	--	--	1,36	3	19,00	42	49,77	110	29,86	66	
D	--	--	5,56	17	33,33	102	45,75	140	15,36	47	
E	--	--	5,84	18	35,39	109	40,26	124	18,51	57	
F	--	--	11,63	35	33,89	102	39,87	120	14,62	44	
G	--	--	5,47	17	22,51	70	46,62	145	25,40	79	
H	--	--	5,26	16	27,30	83	46,05	140	21,38	65	
Percentagem/total de notas por classificação		0,00	0	5,97	133	30,07	670	44,39	989	19,57	436

QUADRO 2 - Distribuição de avaliações por percentagem de sucesso/insucesso na turma (apenas notas quantitativas)

TURMAS	INSUCESSO (1 - 2)		QUALIDADE DO SUCESSO (4 - 5)	
	%	Nº	%	Nº
A	4,76	11	62	143
B	6,50	16	59	145
C	1,36	3	80	176
D	5,56	17	61	187
E	5,84	18	59	181
F	11,63	35	54	164
G	5,47	17	72	224
H	5,26	16	67	205
Percentagem/total de notas por insucesso/q. do sucesso	5,97	133	63,96	1.425

QUADRO 3 - Distribuição de avaliações por disciplina/turma (média) (apenas notas quantitativas)

	A	B	C	D	E	F	G	H					Global
Português	3,29	3,57	3,70	3,32	3,29	3,25	3,61	3,39					3,42
Inglês	3,19	3,18	3,95	3,68	3,68	3,37	3,82	3,81					3,60
História e Geografia de Portugal	3,57	3,73	4,15	3,54	3,61	3,70	3,36	4,15					3,71
Cidadania e Desenvolvimento	4,38	3,27	4,45	3,61	3,82	3,93	3,96	3,82					3,89
Matemática	3,33	2,86	3,85	2,96	3,43	2,79	3,43	3,00					3,19
Ciências Naturais	3,43	3,59	3,80	3,46	3,46	3,30	3,75	3,50					3,53
Educação Visual	4,19	3,73	3,70	3,86	3,86	3,36	4,14	4,07					3,86
Educação Tecnológica	4,05	3,73	3,75	3,81	3,82	3,52	4,39	4,48					3,96
Educação Musical	4,24	4,36	4,50	4,15	4,11	4,11	4,29	4,41					4,26
Tecnologias de Informação e Con	3,95	4,14	4,45	4,15	3,71	3,74	4,07	3,96					4,01
Educação Física	3,67	4,18	4,60	4,29	4,07	4,29	4,32	3,61					4,12
Educação Moral e Religiosa		4,25	4,00	4,00			3,67	5,00					4,10
Português Língua Não Materna		2,00											2,00
Global	3,75	3,67	4,08	3,71	3,71	3,57	3,92	3,84					

QUADRO 4 - Qualidade de sucesso por disciplina/turma (%) (apenas notas quantitativas)

	A	B	C	D	E	F	G	H					Global
Português	38,10	52,38	70,00	35,71	35,71	28,57	64,29	42,86					45,05
Inglês	28,57	31,82	80,00	53,57	67,86	48,15	71,43	66,67					56,72
História e Geografia de Portugal	52,38	59,09	75,00	46,43	46,43	55,56	50,00	77,78					57,21
Cidadania e Desenvolvimento	80,95	22,73	100,00	53,57	64,29	70,37	71,43	67,86					65,84
Matemática	38,10	18,18	70,00	28,57	39,29	17,86	53,57	28,57					35,96
Ciências Naturais	38,10	50,00	75,00	42,86	46,43	37,04	57,14	50,00					49,01
Educação Visual	85,71	59,09	50,00	67,86	67,86	39,29	78,57	85,71					67,00
Educação Tecnológica	90,48	63,64	65,00	74,07	60,71	51,85	92,86	100,00					75,00
Educação Musical	95,24	95,45	95,00	85,19	85,71	92,59	85,71	100,00					91,50
Tecnologias de Informação e Con	76,19	90,91	95,00	88,89	53,57	66,67	82,14	66,67					76,50
Educação Física	57,14	100,00	100,00	96,43	78,57	92,86	85,71	57,14					83,25
Educação Moral e Religiosa		100,00	100,00	100,00			66,67	100,00					90,00
Português Língua Não Materna													
Global	61,9	58,94	79,64	61,11	58,77	54,49	72,03	67,43					

QUADRO 5 - Insucesso por disciplina/turma (apenas notas quantitativas)

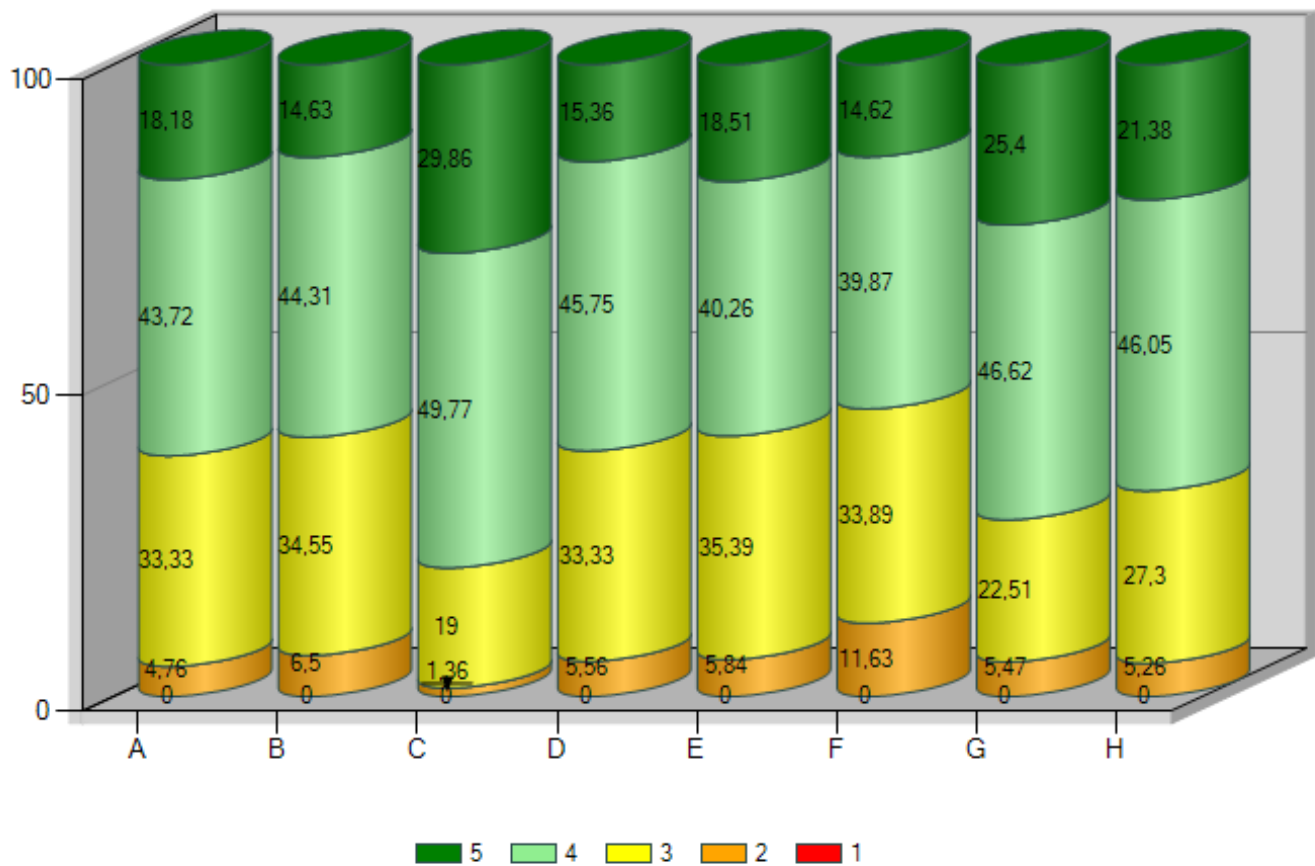
	A		B		C		D		E		F		G		H		I		Global	
	%	Nº	%	Nº	%	Nº	%	Nº	%	Nº	%	Nº	%	Nº	%	Nº	%	Nº	%	Nº
Português	9,52	2					10,71	3	14,29	4	14,29	4	10,71	3	3,57	1			8,42	17
Inglês	19,05	4	18,18	4					7,14	2	14,81	4	10,71	3	7,41	2			9,45	19
História e Geografia de Portugal			4,55	1			3,57	1	3,57	1	3,70	1	17,86	5					4,48	9
Cidadania e Desenvolvimento									3,57	1									0,50	1
Matemática	14,29	3	36,36	8			39,29	11	10,71	3	42,86	12	14,29	4	32,14	9			24,63	50
Ciências Naturais	4,76	1	9,09	2	5,00	1	7,14	2	17,86	5	18,52	5	3,57	1	10,71	3			9,90	20
Educação Visual					5,00	1					10,71	3							1,97	4
Educação Tecnológica					5,00	1					11,11	3							2,00	4
Educação Musical																				
Tecnologias de Informação e Co	4,76	1							7,14	2	11,11	3	3,57	1	3,70	1			4,00	8
Educação Física																				
Educação Moral e Religiosa																				
Português Língua Não Materna			100,00	1															100,00	1
Global	4,76	11	6,5	16	1,36	3	5,56	17	5,84	18	11,63	35	5,47	17	5,26	16				

10 <= % < 20

20 <= % < 30

% >=30

QUADRO 6 - Gráfico de Avaliação de ano de escolaridade (apenas notas quantitativas)



QUADRO 7 - Distribuição das negativas por turma (apenas notas quantitativas)

TURMA	0 negativas		1 negativa		2 negativas		3 negativas		4 negativas		5 negativas		Mais de 5 Negativas		Nº de alunos
	%	Nº	%	Nº	%	Nº	%	Nº	%	Nº	%	Nº	%	Nº	
A	76,19	16	9,52	2	9,52	2					4,76	1			21
B	50,00	11	36,36	8	9,09	2			4,55	1					22
C	90,00	18	5,00	1	5,00	1									20
D	57,14	16	32,14	9	7,14	2			3,57	1					28
E	75,00	21	14,29	4					3,57	1	7,14	2			28
F	53,57	15	10,71	3	14,29	4	10,71	3			10,71	3			28
G	78,57	22	7,14	2			10,71	3					3,57	1	28
H	67,86	19	17,86	5	7,14	2	3,57	1	3,57	1					28
Global	67,98	138	16,75	34	6,40	13	3,45	7	1,97	4	2,96	6	0,49	1	203

QUADRO 8 - Indicadores estatísticos por turma (apenas notas quantitativas)

	A	B	C	D	E	F	G	H					Global
Média	3,75	3,67	4,08	3,71	3,71	3,57	3,92	3,84					3,78
Moda	4,00	4,00	4,00	4,00	4,00	4,00	4,00	4,00					4,00
Desvio padrão	0,80	0,80	0,73	0,79	0,83	0,88	0,83	0,82					0,83
Mínimo	2,00	2,00	2,00	2,00	2,00	2,00	2,00	2,00					2,00
1.º quartil	3,00	3,00	4,00	3,00	3,00	3,00	3,00	3,00					3,00
Mediana	4,00	4,00	4,00	4,00	4,00	4,00	4,00	4,00					4,00
3.º quartil	4,00	4,00	5,00	4,00	4,00	4,00	5,00	4,00					4,00
Máximo	5,00	5,00	5,00	5,00	5,00	5,00	5,00	5,00					5,00

QUADRO 9 - Distribuição dos alunos em função do nível habilitacional dos pais (apenas notas quantitativas)

Maior nível habilitacional dos pais

	A	B	C	D	E	F	G	H					Total	Média
>licenciatura	1	2	4	3	4	4	5	7					30	3,94
bacharelato/licenciatura	8	8	4	9	9	8	7	6					59	3,93
secundario	8	10	10	12	9	10	13	12					84	3,77
3.º ciclo	4	2	1	2	3	6							18	3,36
< 3.º ciclo			1	1	2		2	3					9	3,15
desconhecida				1	1		1						3	3,33
Total	21	22	20	28	28	28	28	28						
Média	3,75	3,67	4,08	3,71	3,71	3,57	3,92	3,84						

Menor nível habilitacional dos pais

	A	B	C	D	E	F	G	H					Total	Média
>licenciatura	2	1	1	1	2		2	3					12	4,03
bacharelato/licenciatura	6	3	2	4	2	3	4	4					28	4,07
secundario	4	8	9	14	10	13	13	11					82	3,86
3.º ciclo	2	6	7	5	7	9	3	4					43	3,68
< 3.º ciclo	6	3	1	3	6	3	3	2					27	3,37
desconhecida	1	1		1	1		3	4					11	3,47
Total	21	22	20	28	28	28	28	28						
Média	3,75	3,67	4,08	3,71	3,71	3,57	3,92	3,84						

Nível habilitacional do encarregado de educação

	A	B	C	D	E	F	G	H					Total	Média
>licenciatura	2	2	4	3	3	2	5	5					26	3,90
bacharelato/licenciatura	7	8	3	7	5	8	7	6					51	3,95
secundario	8	9	10	14	12	11	12	12					88	3,83
3.º ciclo	2	3	2	2	5	5		1					20	3,37
< 3.º ciclo	2		1	1	2	2	2	3					13	3,22
desconhecida				1	1		2	1					5	3,47
Total	21	22	20	28	28	28	28	28						
Média	3,75	3,67	4,08	3,71	3,71	3,57	3,92	3,84						

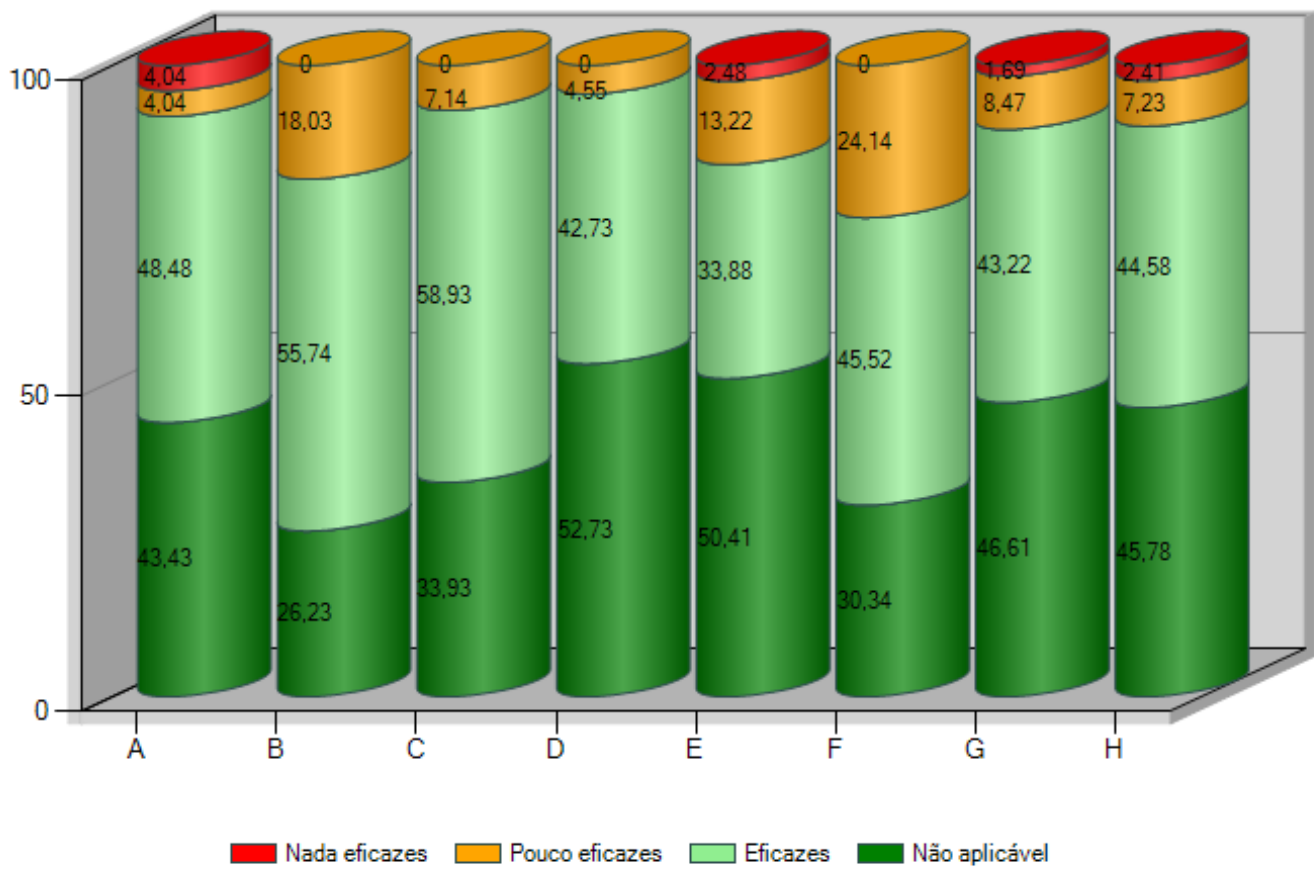
QUADRO 10 - Distribuição dos alunos por género (apenas notas quantitativas)

	A	B	C	D	E	F	G	H					Total	Média
Masculino	11	13	12	14	15	14	13	13					105	3,68
Feminino	10	9	8	14	13	14	15	15					98	3,88
Total	21	22	20	28	28	28	28	28						
Média	3,75	3,67	4,08	3,71	3,71	3,57	3,92	3,84						

QUADRO 11 - Distribuição dos alunos por escalão ASE

	A	B	C	D	E	F	G	H					Total	Média
A	2		1	4	4	1	2	1					15	3,27
B	2	3		1	1	6	2	4					19	3,62
C	2	1	1	1	1		2	2					10	3,65
Sem Escalão	15	18	18	22	22	21	22	21					159	3,85
Total	21	22	20	28	28	28	28	28						
Média	3,75	3,67	4,08	3,71	3,71	3,57	3,92	3,84						

QUADRO 12 - Avaliação das medidas do DL 54



Agrupamento de Escolas de Venda do Pinheiro, Mafra

2025/26

7.º Ano

2º P

RELATÓRIO ANO DE ESCOLARIDADE DE FINAL DE PERÍODO

QUADRO 1 - Distribuição de avaliações por turma (%) (apenas notas quantitativas)

TURMA	Percentagem por classificação										
	1		2		3		4		5		
	%	Nº	%	Nº	%	Nº	%	Nº	%	Nº	
A	0,38	1	8,08	21	32,69	85	38,46	100	20,38	53	
B	--	--	8,85	23	31,54	82	41,15	107	18,46	48	
C	--	--	8,52	31	40,11	146	34,34	125	17,03	62	
D	--	--	4,67	17	42,03	153	39,29	143	14,01	51	
E	--	--	12,25	43	35,33	124	33,90	119	18,52	65	
F	--	--	13,11	46	45,01	158	31,34	110	10,54	37	
G	--	--	14,08	50	33,52	119	36,62	130	15,77	56	
H	--	--	6,32	23	35,16	128	46,70	170	11,81	43	
Percentagem/total de notas por classificação		0,04	1	9,52	254	37,28	995	37,62	1.004	15,55	415

QUADRO 2 - Distribuição de avaliações por percentagem de sucesso/insucesso na turma (apenas notas quantitativas)

TURMAS	INSUCESSO (1 - 2)		QUALIDADE DO SUCESSO (4 - 5)	
	%	Nº	%	Nº
A	8,46	22	59	153
B	8,85	23	60	155
C	8,52	31	51	187
D	4,67	17	53	194
E	12,25	43	52	184
F	13,11	46	42	147
G	14,08	50	52	186
H	6,32	23	59	213
Percentagem/total de notas por insucesso/q. do sucesso	9,55	255	53,17	1.419

QUADRO 3 - Distribuição de avaliações por disciplina/turma (média) (apenas notas quantitativas)

	A	B	C	D	E	F	G	H					Global
Português	3,68	3,65	3,11	3,50	3,11	2,89	3,56	3,71					3,38
Inglês	3,25	2,90	3,29	3,61	3,07	3,11	2,93	3,75					3,25
Francês								4,00					4,00
Espanhol	4,35	4,00	4,36	4,25	4,19	4,37	4,22						4,25
História	3,35	3,75	3,43	3,21	3,11	2,67	3,07	3,00					3,18
Geografia	3,45	3,70	3,54	3,39	3,48	3,00	3,37	3,71					3,45
Cidadania e Desenvolvimento	4,20	4,15	4,29	3,75	3,81	3,33	4,19	4,07					3,96
Matemática	2,90	3,00	2,79	2,86	3,04	2,89	3,00	3,07					2,94
Ciências Naturais	3,60	3,35	3,43	3,39	3,63	3,26	3,37	3,54					3,44
Físico-Química	2,95	3,10	3,18	3,21	2,93	2,89	2,93	3,04					3,03
Educação Visual	4,10	4,00	3,61	3,82	4,22	3,70	4,07	3,75					3,90
Tecnologias de Informação e Con	4,65	4,40	4,25	4,36	4,30	4,00	4,15	4,00					4,24
Educação Física	3,95	4,00	4,07	4,07	3,67	4,15	3,71	3,86					3,93
Educação Tecnológica	3,75	4,00	3,46	3,71	4,07	3,85	3,48	3,82					3,76
Português Língua Não Materna	3,00						3,00						3,00
Global	3,7	3,69	3,6	3,63	3,59	3,39	3,54	3,64					

QUADRO 4 - Qualidade de sucesso por disciplina/turma (%) (apenas notas quantitativas)

	A	B	C	D	E	F	G	H					Global
Português	57,89	60,00	25,00	50,00	29,63	14,81	48,15	67,86					43,14
Inglês	40,00	30,00	35,71	50,00	25,93	25,93	22,22	64,29					37,07
Francês								82,14					82,14
Espanhol	85,00	75,00	92,86	89,29	85,19	92,59	92,59						88,14
História	50,00	70,00	42,86	25,00	33,33	7,41	29,63	21,43					33,17
Geografia	50,00	55,00	46,43	39,29	40,74	18,52	40,74	57,14					42,93
Cidadania e Desenvolvimento	90,00	75,00	92,86	75,00	66,67	29,63	66,67	85,71					72,20
Matemática	25,00	30,00	17,86	14,29	29,63	11,11	32,14	28,57					23,30
Ciências Naturais	50,00	40,00	39,29	35,71	55,56	25,93	33,33	42,86					40,00
Físico-Química	15,00	25,00	32,14	25,00	29,63	22,22	29,63	28,57					26,34
Educação Visual	85,00	65,00	42,86	57,14	70,37	48,15	78,57	53,57					61,65
Tecnologias de Informação e Con	100,00	100,00	85,71	92,86	92,59	100,00	96,30	100,00					95,61
Educação Física	60,00	70,00	75,00	78,57	48,15	77,78	60,71	60,71					66,50
Educação Tecnológica	60,00	80,00	39,29	60,71	74,07	70,37	51,85	67,86					62,44
Português Língua Não Materna													
Global	58,85	59,62	51,37	53,3	52,42	41,88	52,39	58,52					

QUADRO 5 - Insucesso por disciplina/turma (apenas notas quantitativas)

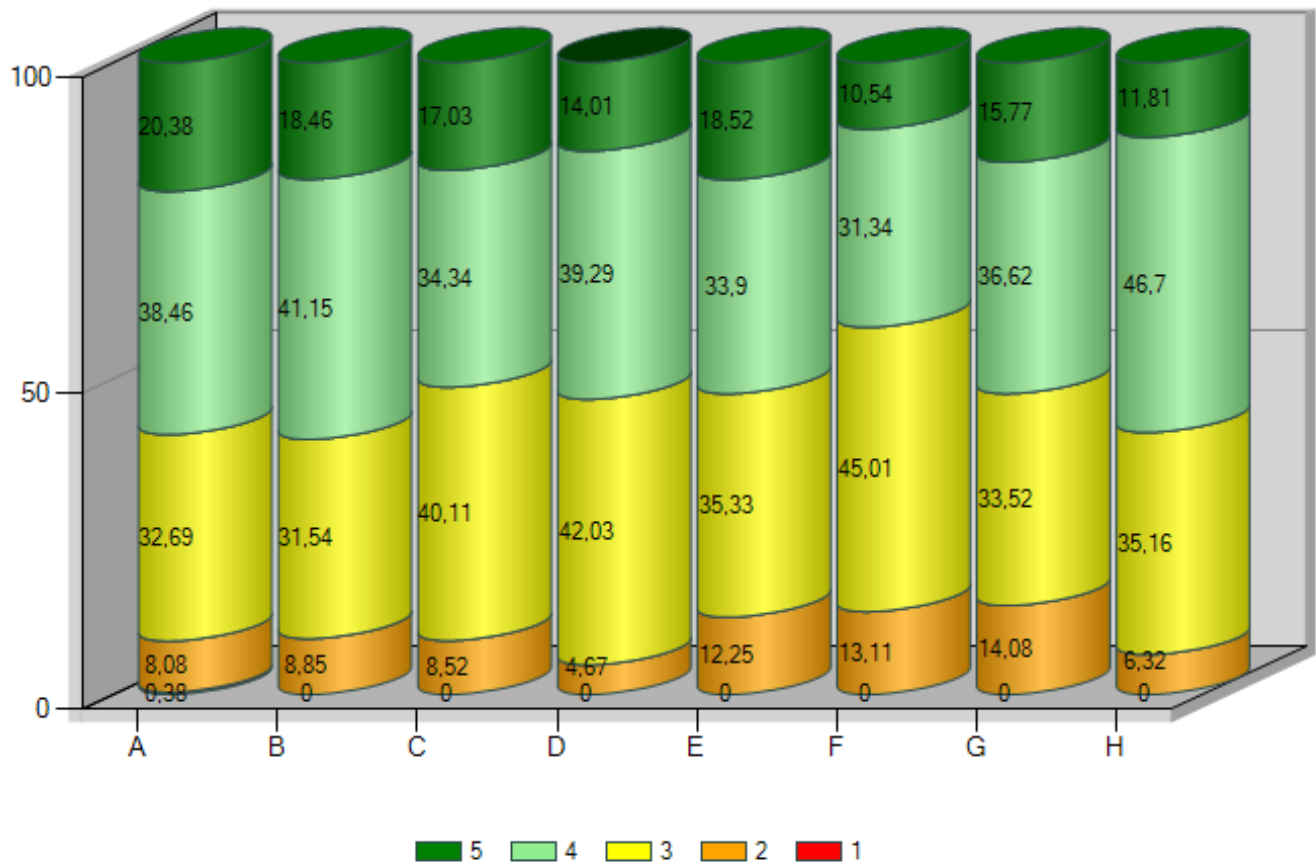
	A		B		C		D		E		F		G		H		Global			
	%	Nº	%	Nº	%	Nº	%	Nº	%	Nº	%	Nº	%	Nº	%	Nº	%	Nº		
Português			10,00	2	14,29	4			18,52	5	25,93	7	3,70	1					9,31	19
Inglês	20,00	4	45,00	9	17,86	5	3,57	1	22,22	6	14,81	4	29,63	8	3,57	1			18,54	38
Francês																				
Espanhol	5,00	1			3,57	1			3,70	1			3,70	1					2,26	4
História	20,00	4	5,00	1	7,14	2	3,57	1	22,22	6	40,74	11	25,93	7	21,43	6			18,54	38
Geografia	5,00	1			7,14	2	10,71	3	7,41	2	29,63	8	11,11	3	3,57	1			9,76	20
Cidadania e Desenvolvimento																				
Matemática	40,00	8	35,00	7	42,86	12	32,14	9	40,74	11	22,22	6	39,29	11	28,57	8			34,95	72
Ciências Naturais			5,00	1	3,57	1			7,41	2	3,70	1	3,70	1					2,93	6
Físico-Química	20,00	4	15,00	3	14,29	4	10,71	3	37,04	10	33,33	9	48,15	13	25,00	7			25,85	53
Educação Visual																				
Tecnologias de Informação e Co													10,71	3					1,46	3
Educação Física													7,41	2					0,98	2
Educação Tecnológica																				
Português Língua Não Materna																				
Global	8,46	22	8,85	23	8,52	31	4,67	17	12,25	43	13,11	46	14,08	50	6,32	23				

— 10 <= % < 20

— 20 <= % < 30

— % >=30

QUADRO 6 - Gráfico de Avaliação de ano de escolaridade (apenas notas quantitativas)



QUADRO 7 - Distribuição das negativas por turma (apenas notas quantitativas)

TURMA	0 negativas		1 negativa		2 negativas		3 negativas		4 negativas		5 negativas		Mais de 5 Negativas		Nº de alunos
	%	Nº	%	Nº	%	Nº	%	Nº	%	Nº	%	Nº	%	Nº	
A	55,00	11	20,00	4			20,00	4					5,00	1	20
B	45,00	9	25,00	5	5,00	1	20,00	4	5,00	1					20
C	57,14	16	10,71	3	10,71	3	14,29	4	3,57	1			3,57	1	28
D	60,71	17	25,00	7	10,71	3			3,57	1					28
E	59,26	16			7,41	2	14,81	4			11,11	3	7,41	2	27
F	48,15	13	11,11	3	7,41	2	7,41	2	14,81	4	3,70	1	7,41	2	27
G	46,43	13	7,14	2	10,71	3	14,29	4	10,71	3	3,57	1	7,14	2	28
H	67,86	19	7,14	2	7,14	2	10,71	3	7,14	2					28
Global	55,34	114	12,62	26	7,77	16	12,14	25	5,83	12	2,43	5	3,88	8	206

QUADRO 8 - Indicadores estatísticos por turma (apenas notas quantitativas)

	A	B	C	D	E	F	G	H					Global
Média	3,70	3,69	3,60	3,63	3,59	3,39	3,54	3,64					3,59
Moda	4,00	4,00	3,00	3,00	3,00	3,00	4,00	4,00					4,00
Desvio padrão	0,90	0,87	0,87	0,78	0,93	0,84	0,92	0,77					0,86
Mínimo	1,00	2,00	2,00	2,00	2,00	2,00	2,00	2,00					1,00
1.º quartil	3,00	3,00	3,00	3,00	3,00	3,00	3,00	3,00					3,00
Mediana	4,00	4,00	4,00	4,00	4,00	3,00	4,00	4,00					4,00
3.º quartil	4,00	4,00	4,00	4,00	4,00	4,00	4,00	4,00					4,00
Máximo	5,00	5,00	5,00	5,00	5,00	5,00	5,00	5,00					5,00

QUADRO 9 - Distribuição dos alunos em função do nível habilitacional dos pais (apenas notas quantitativas)

Maior nível habilitacional dos pais

	A	B	C	D	E	F	G	H					Total	Média
>licenciatura	3	3	4	7	2	2	4	4					29	3,72
bacharelato/licenciatura	7	5	10	7	10	9	14	11					73	3,81
secundario	4	7	10	8	12	10	6	8					65	3,50
3.º ciclo	4	2	1	6	2	4	2	4					25	3,30
< 3.º ciclo	1	2	2		1	2	1	1					10	3,16
desconhecida	1	1	1				1						4	2,90
Total	20	20	28	28	27	27	28	28						
Média	3,7	3,69	3,6	3,63	3,59	3,39	3,54	3,64						

Menor nível habilitacional dos pais

	A	B	C	D	E	F	G	H					Total	Média
>licenciatura		1	1	2		2	1	2					9	4,01
bacharelato/licenciatura	3	2	5	4	3	3	9	4					33	3,83
secundario	10	8	8	7	15	4	6	11					69	3,66
3.º ciclo	1	3	5	7	3	9	4	5					37	3,52
< 3.º ciclo	4	3	4	4	5	5	2						27	3,36
desconhecida	2	3	5	4	1	4	6	6					31	3,35
Total	20	20	28	28	27	27	28	28						
Média	3,7	3,69	3,6	3,63	3,59	3,39	3,54	3,64						

Nível habilitacional do encarregado de educação

	A	B	C	D	E	F	G	H						Total	Média
>licenciatura	2	4	3	6	2	2	3	4						26	3,75
bacharelato/licenciatura	7	4	11	5	8	7	13	10						65	3,80
secundario	5	6	8	11	13	9	5	8						65	3,56
3.º ciclo	1	3	2	5	2	4	1	4						22	3,37
< 3.º ciclo	4	2	2		1	2	2	1						14	3,12
desconhecida	1	1	2	1	1	3	4	1						14	3,30
Total	20	20	28	28	27	27	28	28							
Média	3,7	3,69	3,6	3,63	3,59	3,39	3,54	3,64							

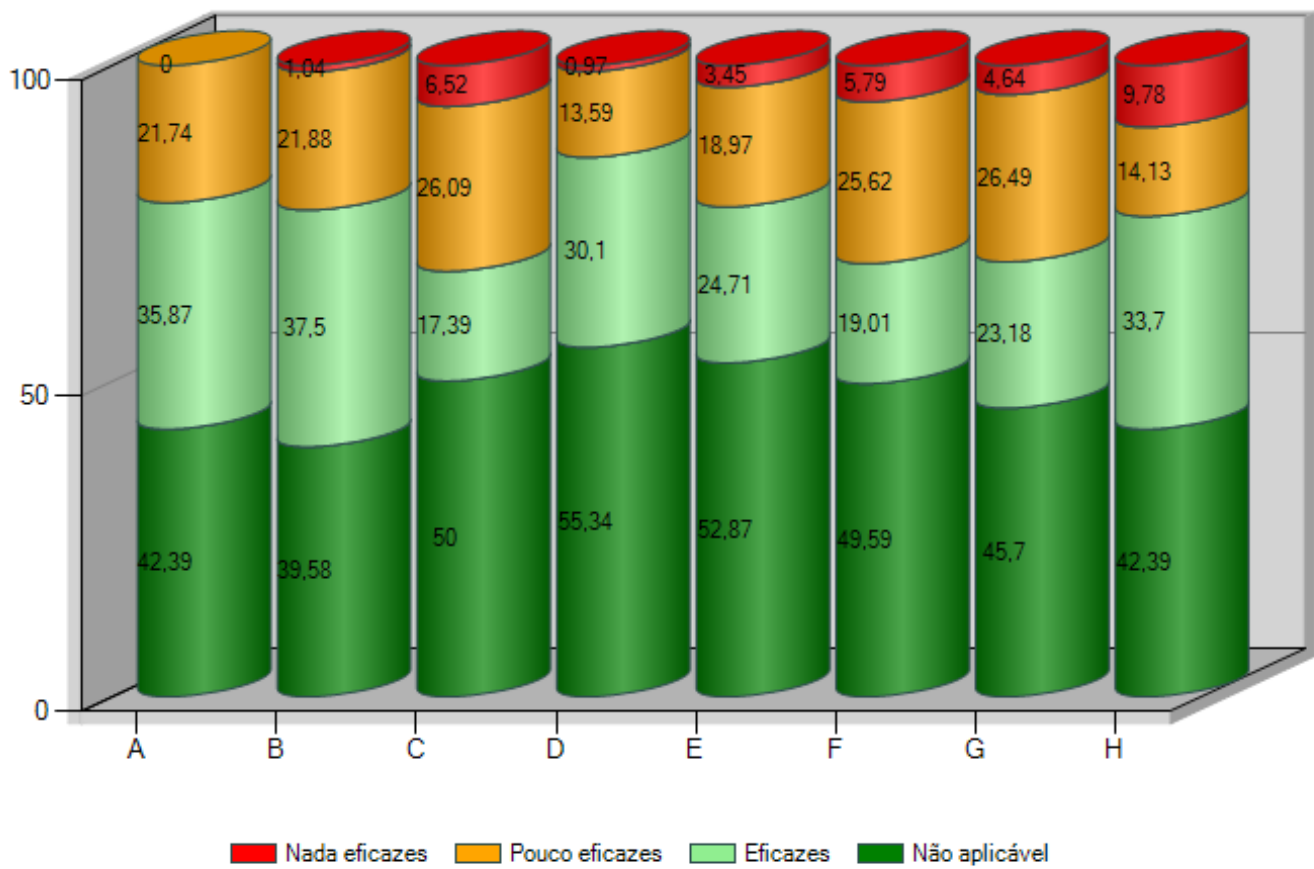
QUADRO 10 - Distribuição dos alunos por género (apenas notas quantitativas)

	A	B	C	D	E	F	G	H					Total	Média
Masculino	10	13	16	15	10	14	15	13					106	3,50
Feminino	10	7	12	13	17	13	13	15					100	3,69
Total	20	20	28	28	27	27	28	28						
Média	3,7	3,69	3,6	3,63	3,59	3,39	3,54	3,64						

QUADRO 11 - Distribuição dos alunos por escalão ASE

	A	B	C	D	E	F	G	H					Total	Média
A	2	2	2		5	2	4	2					19	3,22
B	2	2	2	4	2	3	1	5					21	3,44
C			1	1			1						3	3,38
Sem Escalão	16	16	23	23	20	22	22	21					163	3,66
Total	20	20	28	28	27	27	28	28						
Média	3,7	3,69	3,6	3,63	3,59	3,39	3,54	3,64						

QUADRO 12 - Avaliação das medidas do DL 54



Agrupamento de Escolas de Venda do Pinheiro, Maфра

2025/26

8.º Ano

2º P

RELATÓRIO ANO DE ESCOLARIDADE DE FINAL DE PERÍODO

QUADRO 1 - Distribuição de avaliações por turma (%) (apenas notas quantitativas)

TURMA	Percentagem por classificação									
	1		2		3		4		5	
	%	Nº	%	Nº	%	Nº	%	Nº	%	Nº
A	--	--	10,77	28	35,77	93	33,85	88	19,62	51
B	--	--	6,79	15	21,72	48	39,37	87	32,13	71
C	0,55	2	10,80	39	39,34	142	37,40	135	11,91	43
D	0,31	1	11,69	38	44,62	145	38,77	126	4,62	15
E	--	--	5,77	21	30,49	111	47,53	173	16,21	59
F	--	--	17,41	55	56,01	177	22,47	71	4,11	13
G	--	--	4,67	17	34,07	124	46,43	169	14,84	54
H	--	--	15,36	55	43,30	155	29,05	104	12,29	44
Percentagem/total de notas por classificação	0,12	3	10,43	268	38,73	995	37,10	953	13,62	350

QUADRO 2 - Distribuição de avaliações por percentagem de sucesso/insucesso na turma (apenas notas quantitativas)

TURMAS	INSUCESSO (1 - 2)		QUALIDADE DO SUCESSO (4 - 5)	
	%	Nº	%	Nº
A	10,77	28	53	139
B	6,79	15	71	158
C	11,36	41	49	178
D	12,00	39	43	141
E	5,77	21	64	232
F	17,41	55	27	84
G	4,67	17	61	223
H	15,36	55	41	148
Percentagem/total de notas por insucesso/q. do sucesso	10,55	271	50,72	1.303

QUADRO 3 - Distribuição de avaliações por disciplina/turma (média) (apenas notas quantitativas)

	A	B	C	D	E	F	G	H					Global
Português	3,40	3,59	3,41	3,00	3,82	2,76	3,21	2,93					3,25
Inglês	3,25	3,65	3,50	3,44	3,79	2,58	3,64	2,86					3,34
Francês							3,64	3,32					3,48
Espanhol	3,90	4,35	3,93	3,80	4,25	3,67							3,97
História	3,50	3,82	3,25	3,12	3,43	2,83	3,57	3,18					3,32
Geografia	3,30	4,12	3,29	3,28	3,68	3,13	3,79	3,54					3,50
Cidadania e Desenvolvimento	3,55	4,41	4,07	3,80	4,29	3,21	4,04	4,14					3,94
Matemática	3,15	3,65	2,75	2,80	3,29	2,63	3,46	2,75					3,04
Ciências Naturais	3,20	3,65	2,89	3,24	3,14	2,63	3,82	3,25					3,22
Físico-Química	3,30	3,76	3,18	3,12	3,46	3,25	3,86	3,46					3,42
Educação Visual	3,40	3,53	3,07	3,24	3,61	3,00	3,39	3,46					3,33
Tecnologias de Informação e Con	4,70	4,71	4,22	4,00	3,86	3,16	3,75	3,27					3,90
Educação Física	4,35	3,94	4,32	3,32	4,18	3,92	3,75	3,96					3,96
Educação Tecnológica	4,10	4,41	3,59	3,48	3,86	3,96	4,36	3,88					3,93
Português Língua Não Materna			2,00										2,00
Global	3,62	3,97	3,49	3,36	3,74	3,13	3,71	3,38					

QUADRO 4 - Qualidade de sucesso por disciplina/turma (%) (apenas notas quantitativas)

	A	B	C	D	E	F	G	H					Global
Português	40,00	52,94	40,74	28,00	71,43	4,00	35,71	17,86					35,86
Inglês	35,00	58,82	50,00	44,00	60,71	12,50	64,29	25,00					43,94
Francês							53,57	35,71					44,64
Espanhol	65,00	88,24	75,00	60,00	92,86	62,50							73,94
História	45,00	64,71	32,14	28,00	39,29	8,33	42,86	21,43					33,84
Geografia	45,00	88,24	32,14	32,00	60,71	16,67	67,86	50,00					47,98
Cidadania e Desenvolvimento	45,00	88,24	78,57	72,00	92,86	20,83	78,57	89,29					71,72
Matemática	35,00	52,94	21,43	24,00	53,57	8,33	46,43	17,86					31,82
Ciências Naturais	35,00	64,71	17,86	28,00	25,00	4,17	71,43	28,57					33,33
Físico-Química	40,00	70,59	28,57	24,00	46,43	25,00	71,43	42,86					42,93
Educação Visual	35,00	52,94	22,22	36,00	57,14	12,00	50,00	46,15					38,78
Tecnologias de Informação e Con	100,00	88,24	92,59	100,00	75,00	12,00	67,86	19,23					67,86
Educação Física	95,00	64,71	89,29	36,00	82,14	72,00	46,43	64,29					68,34
Educação Tecnológica	80,00	94,12	62,96	52,00	71,43	87,50	100,00	80,77					77,95
Português Língua Não Materna													
Global	53,46	71,49	49,31	43,38	63,74	26,58	61,26	41,34					

QUADRO 5 - Insucesso por disciplina/turma (apenas notas quantitativas)

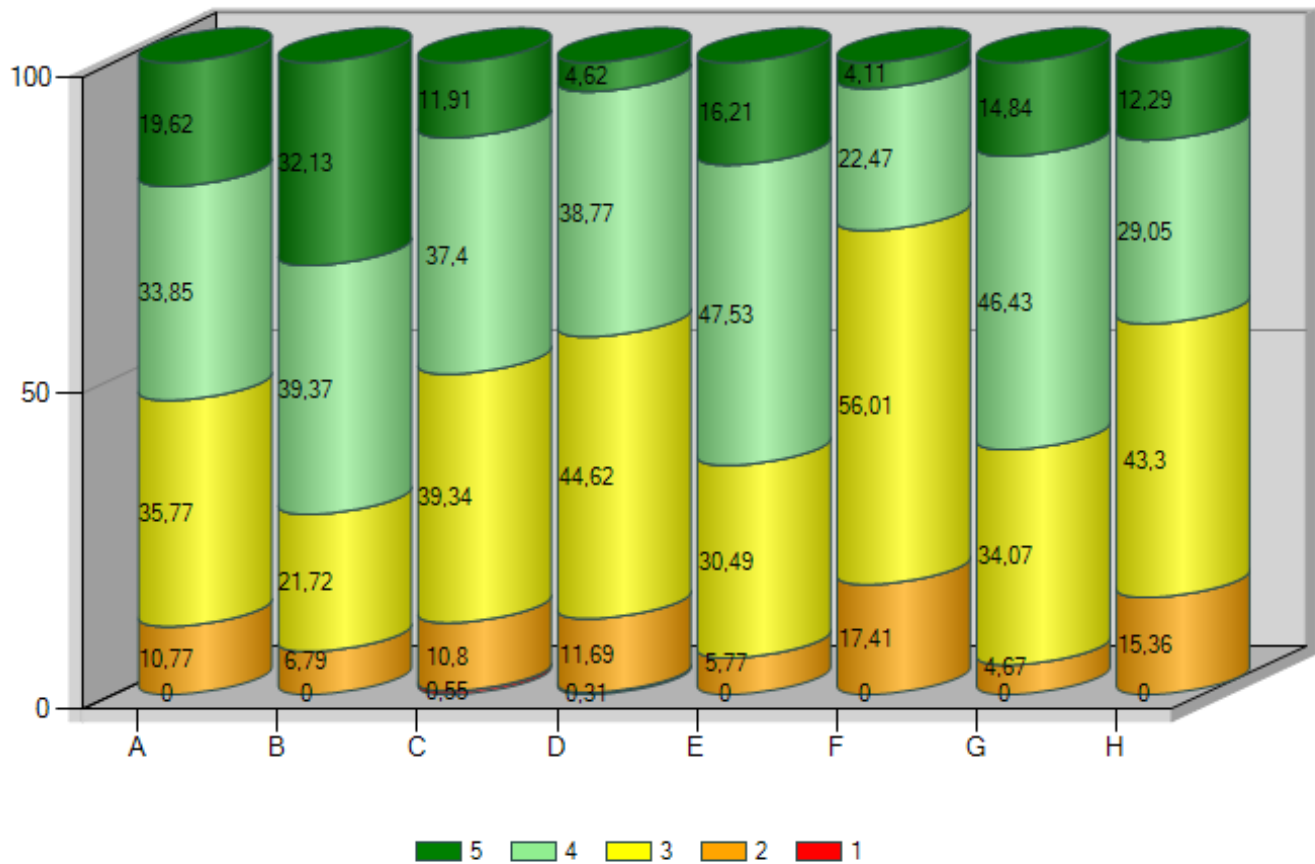
	A		B		C		D		E		F		G		H		I		Global	
	%	Nº	%	Nº	%	Nº	%	Nº	%	Nº	%	Nº	%	Nº	%	Nº	%	Nº	%	Nº
Português	10,00	2	11,76	2	3,70	1	28,00	7			28,00	7	14,29	4	25,00	7			15,15	30
Inglês	25,00	5	11,76	2	7,14	2	8,00	2	7,14	2	58,33	14	14,29	4	46,43	13			22,22	44
Francês															10,71	3			5,36	3
Espanhol			5,88	1															0,70	1
História	5,00	1	5,88	1	10,71	3	16,00	4	7,14	2	29,17	7			17,86	5			11,62	23
Geografia	20,00	4	5,88	1	7,14	2	8,00	2			4,17	1			7,14	2			6,06	12
Cidadania e Desenvolvimento			5,88	1															0,51	1
Matemática	35,00	7	11,76	2	46,43	13	48,00	12	32,14	9	50,00	12	14,29	4	53,57	15			37,37	74
Ciências Naturais	20,00	4	11,76	2	32,14	9	4,00	1	10,71	3	41,67	10			14,29	4			16,67	33
Físico-Química	15,00	3	5,88	1	14,29	4	12,00	3			4,17	1			10,71	3			7,58	15
Educação Visual	10,00	2	5,88	1	14,81	4	16,00	4	10,71	3	12,00	3	17,86	5	7,69	2			12,24	24
Tecnologias de Informação e Co			5,88	1						7,14	2								1,53	3
Educação Física							8,00	2							3,57	1			1,51	3
Educação Tecnológica					7,41	2	8,00	2											2,05	4
Português Língua Não Materna					100,00	1													100,00	1
Global	10,77	28	6,79	15	11,36	41	12	39	5,77	21	17,41	55	4,67	17	15,36	55				

— 10 <= % < 20

— 20 <= % < 30

— % >=30

QUADRO 6 - Gráfico de Avaliação de ano de escolaridade (apenas notas quantitativas)



QUADRO 7 - Distribuição das negativas por turma (apenas notas quantitativas)

TURMA	0 negativas		1 negativa		2 negativas		3 negativas		4 negativas		5 negativas		Mais de 5 Negativas		Nº de alunos
	%	Nº	%	Nº	%	Nº	%	Nº	%	Nº	%	Nº	%	Nº	
A	45,00	9	15,00	3	20,00	4	5,00	1	5,00	1	10,00	2			20
B	82,35	14	5,88	1									11,76	2	17
C	50,00	14	14,29	4	7,14	2	10,71	3	7,14	2	7,14	2	3,57	1	28
D	48,00	12	16,00	4	8,00	2	12,00	3	8,00	2	4,00	1	4,00	1	25
E	64,29	18	21,43	6	3,57	1	3,57	1			7,14	2			28
F	24,00	6	24,00	6	8,00	2	12,00	3	20,00	5	8,00	2	4,00	1	25
G	71,43	20	10,71	3	7,14	2	7,14	2	3,57	1					28
H	32,14	9	21,43	6	14,29	4	14,29	4	7,14	2			10,71	3	28
Global	51,26	102	16,58	33	8,54	17	8,54	17	6,53	13	4,52	9	4,02	8	199

QUADRO 8 - Indicadores estatísticos por turma (apenas notas quantitativas)

	A	B	C	D	E	F	G	H					Global
Média	3,62	3,97	3,49	3,36	3,74	3,13	3,71	3,38					3,54
Moda	3,00	4,00	3,00	3,00	4,00	3,00	4,00	3,00					3,00
Desvio padrão	0,92	0,90	0,86	0,76	0,80	0,74	0,77	0,89					0,86
Mínimo	2,00	2,00	1,00	1,00	2,00	2,00	2,00	2,00					1,00
1.º quartil	3,00	3,00	3,00	3,00	3,00	3,00	3,00	3,00					3,00
Mediana	4,00	4,00	3,00	3,00	4,00	3,00	4,00	3,00					4,00
3.º quartil	4,00	5,00	4,00	4,00	4,00	4,00	4,00	4,00					4,00
Máximo	5,00	5,00	5,00	5,00	5,00	5,00	5,00	5,00					5,00

QUADRO 9 - Distribuição dos alunos em função do nível habilitacional dos pais (apenas notas quantitativas)

Maior nível habilitacional dos pais

	A	B	C	D	E	F	G	H						Total	Média
>licenciatura	4	1	3	2	6	1	2	4						23	3,83
bacharelato/licenciatura	7	4	4	9	9	6	6	8						53	3,69
secundario	5	10	14	9	8	9	14	9						78	3,54
3.º ciclo	3	1	4	3	3	5	2	6						27	3,28
< 3.º ciclo	1	1	2	1	2	3	4							14	3,18
desconhecida			1	1		1		1						4	2,88
Total	20	17	28	25	28	25	28	28							
Média	3,62	3,97	3,49	3,36	3,74	3,13	3,71	3,38							

Menor nível habilitacional dos pais

	A	B	C	D	E	F	G	H					Total	Média
>licenciatura		1	1			1		2					5	4,17
bacharelato/licenciatura	4	2	1	4	5	2	4	5					27	3,80
secundario	6	7	9	9	10	9	13	7					70	3,55
3.º ciclo	5	4	6	5	8	7	6	7					48	3,57
< 3.º ciclo	3	2	6		2	2	3	5					23	3,39
desconhecida	2	1	5	7	3	4	2	2					26	3,19
Total	20	17	28	25	28	25	28	28						
Média	3,62	3,97	3,49	3,36	3,74	3,13	3,71	3,38						

Nível habilitacional do encarregado de educação

	A	B	C	D	E	F	G	H					Total	Média
>licenciatura	2	1	2	2	2	1	2	2					14	3,90
bacharelato/licenciatura	4	3	2	8	11	5	6	8					47	3,70
secundario	8	11	15	7	8	10	15	10					84	3,54
3.º ciclo	4	2	4	4	4	5	1	4					28	3,38
< 3.º ciclo	1		4	1	1	2	4	2					15	3,29
desconhecida	1		1	3	2	2		2					11	3,10
Total	20	17	28	25	28	25	28	28						
Média	3,62	3,97	3,49	3,36	3,74	3,13	3,71	3,38						

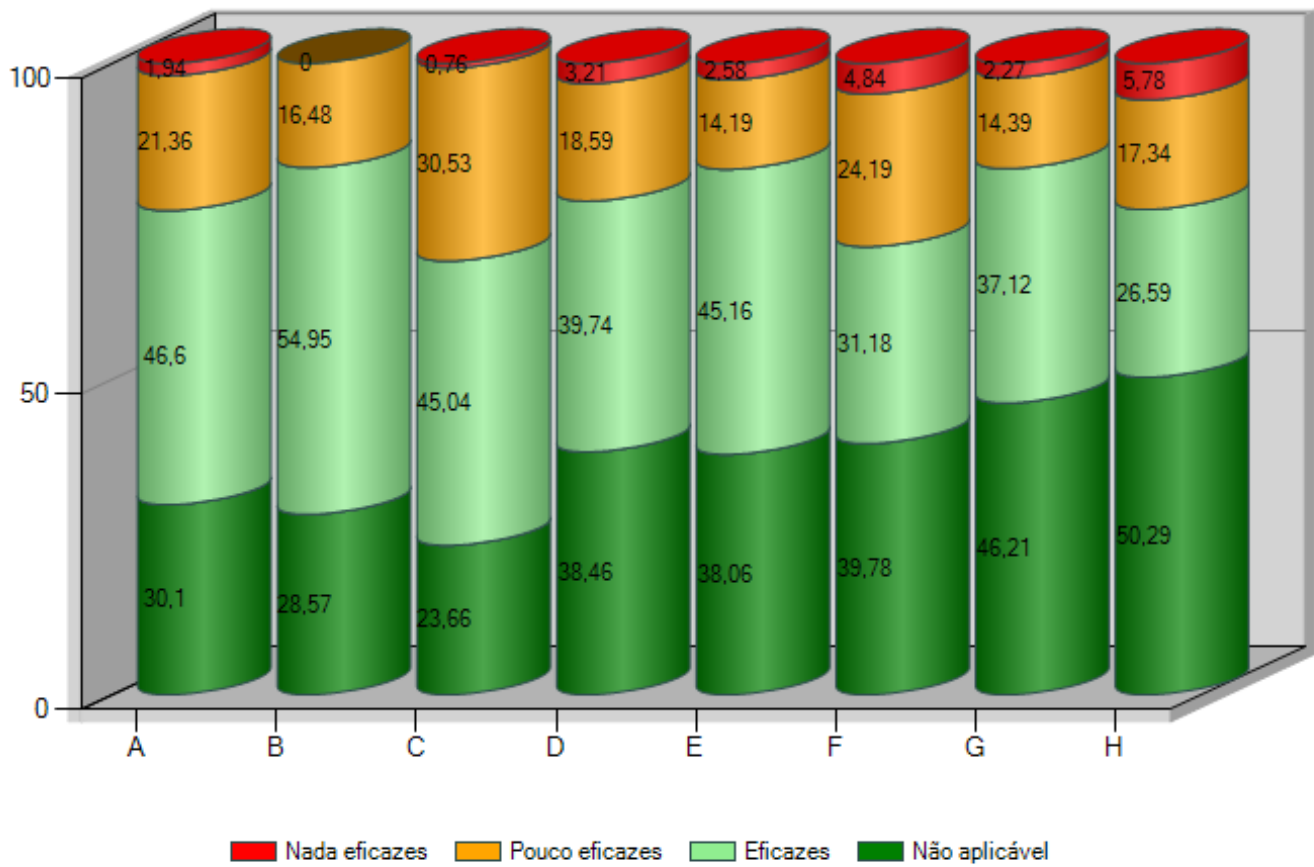
QUADRO 10 - Distribuição dos alunos por género (apenas notas quantitativas)

	A	B	C	D	E	F	G	H					Total	Média
Masculino	10	9	19	15	16	16	13	12					110	3,44
Feminino	10	8	9	10	12	9	15	16					89	3,65
Total	20	17	28	25	28	25	28	28						
Média	3,62	3,97	3,49	3,36	3,74	3,13	3,71	3,38						

QUADRO 11 - Distribuição dos alunos por escalão ASE

	A	B	C	D	E	F	G	H					Total	Média
A	2	1	2	2		3	2	5					17	3,20
B	1	1	4		3	3	2	5					19	3,27
C	1					1		1					3	3,36
Sem Escalão	16	15	22	23	25	18	24	17					160	3,61
Total	20	17	28	25	28	25	28	28						
Média	3,62	3,97	3,49	3,36	3,74	3,13	3,71	3,38						

QUADRO 12 - Avaliação das medidas do DL 54



Agrupamento de Escolas de Venda do Pinheiro, Mafra

2025/26

9.º Ano

2º P

RELATÓRIO ANO DE ESCOLARIDADE DE FINAL DE PERÍODO

QUADRO 1 - Distribuição de avaliações por turma (%) (apenas notas quantitativas)

TURMA	Percentagem por classificação										
	1		2		3		4		5		
	%	Nº	%	Nº	%	Nº	%	Nº	%	Nº	
A	--	--	7,40	25	36,09	122	36,69	124	19,82	67	
B	--	--	7,98	28	29,34	103	47,86	168	14,81	52	
C	1,54	5	11,08	36	28,31	92	36,92	120	22,15	72	
D	--	--	12,00	39	39,08	127	34,77	113	14,15	46	
E	--	--	8,39	24	42,66	122	43,01	123	5,94	17	
F	--	--	4,68	14	42,47	127	42,47	127	10,37	31	
G	0,32	1	4,81	15	30,77	96	50,32	157	13,78	43	
H	--	--	12,92	42	35,38	115	40,92	133	10,77	35	
I	--	--	6,23	17	41,76	114	43,59	119	8,42	23	
J	0,82	3	17,03	62	43,13	157	29,67	108	9,34	34	
Percentagem/total de notas por classificação		0,28	9	9,44	302	36,74	1.175	40,40	1.292	13,13	420

QUADRO 2 - Distribuição de avaliações por percentagem de sucesso/insucesso na turma (apenas notas quantitativas)

TURMAS	INSUCESSO (1 - 2)		QUALIDADE DO SUCESSO (4 - 5)	
	%	Nº	%	Nº
A	7,40	25	57	191
B	7,98	28	63	220
C	12,62	41	59	192
D	12,00	39	49	159
E	8,39	24	49	140
F	4,68	14	53	158
G	5,13	16	64	200
H	12,92	42	52	168
I	6,23	17	52	142
J	17,86	65	39	142
Percentagem/total de notas por insucesso/q. do sucesso	9,72	311	53,53	1.712

QUADRO 3 - Distribuição de avaliações por disciplina/turma (média) (apenas notas quantitativas)

	A	B	C	D	E	F	G	H	I	J			Global
Português	3,04	2,96	3,08	3,28	3,18	3,39	3,50	3,00	3,14	2,61			3,11
Inglês	3,27	3,33	3,36	3,24	3,45	3,48	3,50	3,00	3,71	2,89			3,31
Francês	3,56								3,52	3,25			3,40
Espanhol	3,88	4,04	3,64	3,64	3,59	3,70	3,92	3,56					3,74
História	3,62	3,52	3,32	3,20	3,09	3,09	3,75	3,36	3,48	3,25			3,37
Geografia	3,69	3,67	3,36	3,20	3,18	3,26	3,79	3,32	3,29	3,11			3,39
Cidadania e Desenvolvimento	4,19	4,26	4,20	4,08	3,77	3,52	3,83	4,12	3,71	3,61			3,94
Matemática	3,15	3,15	2,84	2,76	2,82	2,91	2,88	2,56	2,90	2,50			2,85
Ciências Naturais	3,46	3,56	3,44	3,28	3,09	3,35	3,54	3,56	3,14	3,21			3,37
Físico-Química	3,54	3,81	3,64	3,16	3,27	3,61	3,46	2,92	3,05	3,11			3,36
Educação Visual	3,85	3,85	3,80	3,68	3,86	3,96	3,96	4,00	3,90	3,75			3,86
Tecnologias de Informação e Con	4,46	4,11	4,68	4,40	4,14	4,26	4,21	4,20	4,29	3,96			4,27
Educação Física	4,04	3,85	4,16	3,88	4,14	4,17	4,29	3,92	3,86	3,79			4,00
Educação Tecnológica	3,88	3,93	4,20	3,84	3,45	3,91	3,79	3,92	4,05	3,82			3,88
Global	3,69	3,7	3,67	3,51	3,47	3,59	3,72	3,5	3,54	3,3			

QUADRO 4 - Qualidade de sucesso por disciplina/turma (%) (apenas notas quantitativas)

	A	B	C	D	E	F	G	H	I	J			Global
Português	23,08	25,93	24,00	28,00	18,18	43,48	45,83	20,00	19,05	7,14			25,20
Inglês	34,62	44,44	48,00	44,00	50,00	39,13	50,00	32,00	61,90	17,86			41,46
Francês	44,44								52,38	39,29			44,83
Espanhol	76,47	85,19	60,00	52,00	54,55	65,22	70,83	44,00					63,30
História	53,85	51,85	40,00	32,00	27,27	30,43	54,17	44,00	42,86	39,29			41,87
Geografia	53,85	51,85	40,00	28,00	36,36	30,43	62,50	36,00	28,57	25,00			39,43
Cidadania e Desenvolvimento	84,62	100,00	88,00	72,00	72,73	43,48	83,33	88,00	71,43	42,86			74,80
Matemática	34,62	33,33	28,00	28,00	22,73	17,39	29,17	4,00	33,33	17,86			24,80
Ciências Naturais	38,46	40,74	48,00	32,00	27,27	34,78	50,00	56,00	23,81	35,71			39,02
Físico-Química	42,31	59,26	60,00	32,00	31,82	56,52	41,67	28,00	19,05	25,00			39,84
Educação Visual	73,08	77,78	64,00	52,00	68,18	65,22	79,17	84,00	76,19	64,29			70,33
Tecnologias de Informação e Con	92,31	100,00	92,00	96,00	100,00	100,00	95,83	96,00	100,00	71,43			93,90
Educação Física	69,23	59,26	84,00	68,00	86,36	78,26	95,83	64,00	61,90	60,71			72,36
Educação Tecnológica	69,23	85,19	92,00	72,00	40,91	82,61	75,00	76,00	85,71	60,71			73,98
Global	56,51	62,68	59,08	48,92	48,95	52,84	64,1	51,69	52,01	39,01			

QUADRO 5 - Insucesso por disciplina/turma (%) (apenas notas quantitativas)

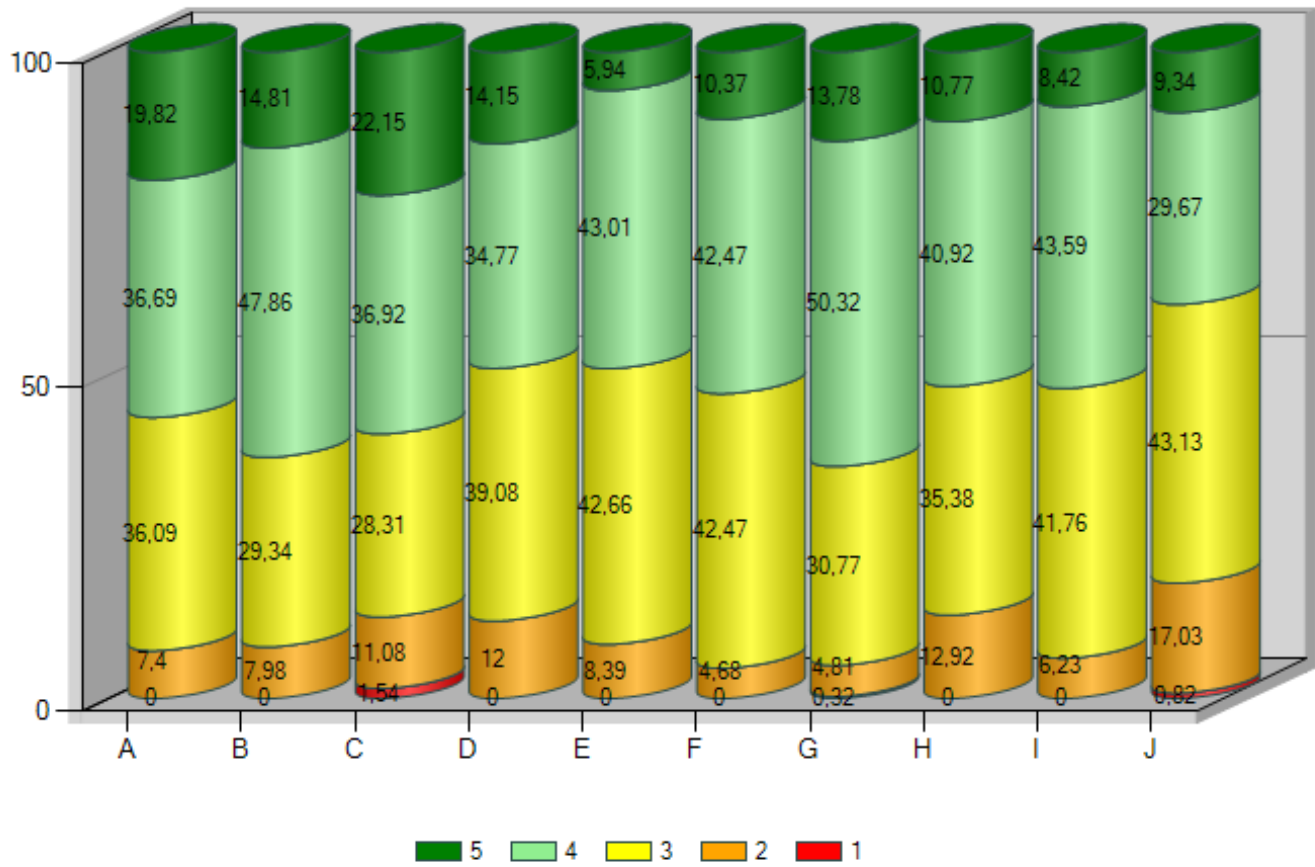
		A	B	C	D	E	F	G	H	I	J			Global
Português	%	30,77	33,33	28,00	12,00		4,35		20,00	4,76	46,43			19,11
	Nº	8	9	7	3		1		5	1	13			47
Inglês	%	19,23	22,22	24,00	24,00	9,09	4,35	12,50	32,00	9,52	28,57			19,11
	Nº	5	6	6	6	2	1	3	8	2	8			47
Francês	%										14,29			6,90
	Nº										4			4
Espanhol	%			4,00										0,53
	Nº			1										1
História	%	3,85	3,70	20,00	12,00	18,18	21,74		12,00		17,86			10,98
	Nº	1	1	5	3	4	5		3		5			27
Geografia	%			8,00	8,00	18,18	4,35		4,00		14,29			5,69
	Nº			2	2	4	1		1		4			14
Cidadania e Desenvolvimento	%			4,00										0,41
	Nº			1										1
Matemática	%	30,77	37,04	44,00	56,00	40,91	26,09	41,67	48,00	42,86	64,29			43,50
	Nº	8	10	11	14	9	6	10	12	9	18			107
Ciências Naturais	%			8,00	12,00	18,18			4,00	9,52	14,29			6,50
	Nº			2	3	4			1	2	4			16
Físico-Química	%	3,85		12,00	24,00	4,55		12,50	36,00	14,29	25,00			13,41
	Nº	1		3	6	1		3	9	3	7			33
Educação Visual	%	3,85		4,00										0,81
	Nº	1		1										2
Tecnologias de Informação e	%	3,85		4,00					4,00					1,22
	Nº	1		1					1					3
Educação Física	%													
	Nº													
Educação Tecnológica	%		7,41	4,00	8,00				8,00		7,14			3,66
	Nº		2	1	2				2		2			9
Global	%	7,40	7,98	12,62	12,00	8,39	4,68	5,13	12,92	6,23	17,86			
	Nº	25	28	41	39	24	14	16	42	17	65			

— 10 <= % < 20

— 20 <= % < 30

— % >=30

QUADRO 6 - Gráfico de Avaliação de ano de escolaridade (apenas notas quantitativas)



QUADRO 7 - Distribuição das negativas por turma (apenas notas quantitativas)

TURMA	0 negativas		1 negativa		2 negativas		3 negativas		4 negativas		5 negativas		Mais de 5 Negativas		Nº de alunos
	%	Nº	%	Nº	%	Nº	%	Nº	%	Nº	%	Nº	%	Nº	
A	57,69	15	7,69	2	19,23	5	11,54	3	3,85	1					26
B	51,85	14	14,81	4	11,11	3	22,22	6							27
C	44,00	11	20,00	5	16,00	4	8,00	2	4,00	1			8,00	2	25
D	40,00	10	12,00	3	24,00	6	8,00	2	12,00	3			4,00	1	25
E	54,55	12	18,18	4	9,09	2	4,55	1	9,09	2	4,55	1			22
F	69,57	16	4,35	1	21,74	5	4,35	1							23
G	54,17	13	25,00	6	20,83	5									24
H	40,00	10	12,00	3	20,00	5	12,00	3	12,00	3			4,00	1	25
I	57,14	12	14,29	3	19,05	4	9,52	2							21
J	35,71	10	17,86	5	14,29	4			14,29	4	3,57	1	14,29	4	28
Global	50,00	123	14,63	36	17,48	43	8,13	20	5,69	14	0,81	2	3,25	8	246

QUADRO 8 - Indicadores estatísticos por turma (apenas notas quantitativas)

	A	B	C	D	E	F	G	H	I	J			Global
Média	3,69	3,70	3,67	3,51	3,47	3,59	3,72	3,50	3,54	3,30			3,57
Moda	4,00	4,00	4,00	3,00	4,00	3,00	4,00	4,00	4,00	3,00			4,00
Desvio padrão	0,87	0,82	0,99	0,88	0,73	0,74	0,77	0,85	0,74	0,89			0,85
Mínimo	2,00	2,00	1,00	2,00	2,00	2,00	1,00	2,00	2,00	1,00			1,00
1.º quartil	3,00	3,00	3,00	3,00	3,00	3,00	3,00	3,00	3,00	3,00			3,00
Mediana	4,00	4,00	4,00	3,00	3,00	4,00	4,00	4,00	4,00	3,00			4,00
3.º quartil	4,00	4,00	4,00	4,00	4,00	4,00	4,00	4,00	4,00	4,00			4,00
Máximo	5,00	5,00	5,00	5,00	5,00	5,00	5,00	5,00	5,00	5,00			5,00

QUADRO 9 - Distribuição dos alunos em função do nível habilitacional dos pais (apenas notas quantitativas)

Maior nível habilitacional dos pais

	A	B	C	D	E	F	G	H	I	J			Total	Média
>licenciatura	4	2	1	2	2	1	3	1		4			20	3,85
bacharelato/licenciatura	9	6	10	9	3	11	8	6	5	8			75	3,85
secundario	9	11	7	9	14	7	9	13	9	9			97	3,43
3.º ciclo	3	8	5	3	2	3	3	5	5	4			41	3,32
< 3.º ciclo	1		1			1	1		1	2			7	3,36
desconhecida			1	2	1				1	1			6	3,23
Total	26	27	25	25	22	23	24	25	21	28				
Média	3,69	3,7	3,67	3,51	3,47	3,59	3,72	3,5	3,54	3,3				

Menor nível habilitacional dos pais

	A	B	C	D	E	F	G	H	I	J			Total	Média
>licenciatura	1	1	1	1	1	1	1			2			9	3,99
bacharelato/licenciatura	2	4	2	6	1	2	5	3	1	3			29	3,90
secundario	7	7	9	5	8	9	8	9	6	8			76	3,63
3.º ciclo	5	10	4	4	6	6	7	5	9	3			59	3,55
< 3.º ciclo	5	1	7	4	4	3	2	4	3	7			40	3,39
desconhecida	6	4	2	5	2	2	1	4	2	5			33	3,27
Total	26	27	25	25	22	23	24	25	21	28				
Média	3,69	3,7	3,67	3,51	3,47	3,59	3,72	3,5	3,54	3,3				

Nível habilitacional do encarregado de educação

	A	B	C	D	E	F	G	H	I	J			Total	Média
>licenciatura	4		1	2	1		2	1		4			15	3,80
bacharelato/licenciatura	7	6	8	8	2	9	7	5	5	7			64	3,84
secundario	9	10	9	8	13	7	9	13	9	8			95	3,49
3.º ciclo	2	10	5	2	4	5	5	5	6	2			46	3,49
< 3.º ciclo	2		2	1		2	1			5			13	3,19
desconhecida	2	1		4	2			1	1	2			13	3,17
Total	26	27	25	25	22	23	24	25	21	28				
Média	3,69	3,7	3,67	3,51	3,47	3,59	3,72	3,5	3,54	3,3				

QUADRO 10 - Distribuição dos alunos por género (apenas notas quantitativas)

	A	B	C	D	E	F	G	H	I	J			Total	Média
Masculino	16	13	13	13	14	15	10	15	11	16			136	3,47
Feminino	10	14	12	12	8	8	14	10	10	12			110	3,69
Total	26	27	25	25	22	23	24	25	21	28				
Média	3,69	3,7	3,67	3,51	3,47	3,59	3,72	3,5	3,54	3,3				

QUADRO 11 - Distribuição dos alunos por escalão ASE

	A	B	C	D	E	F	G	H	I	J			Total	Média
A	1	1	2	1	3	2		5	4	2			21	3,36
B	2	3	1	4	1	1	2	3	2	4			23	3,34
C	1	1	1		1		1	1	1	2			9	3,57
Sem Escalão	22	22	21	20	17	20	21	16	14	20			193	3,62
Total	26	27	25	25	22	23	24	25	21	28				
Média	3,69	3,7	3,67	3,51	3,47	3,59	3,72	3,5	3,54	3,3				

QUADRO 12 - Avaliação das medidas do DL 54

