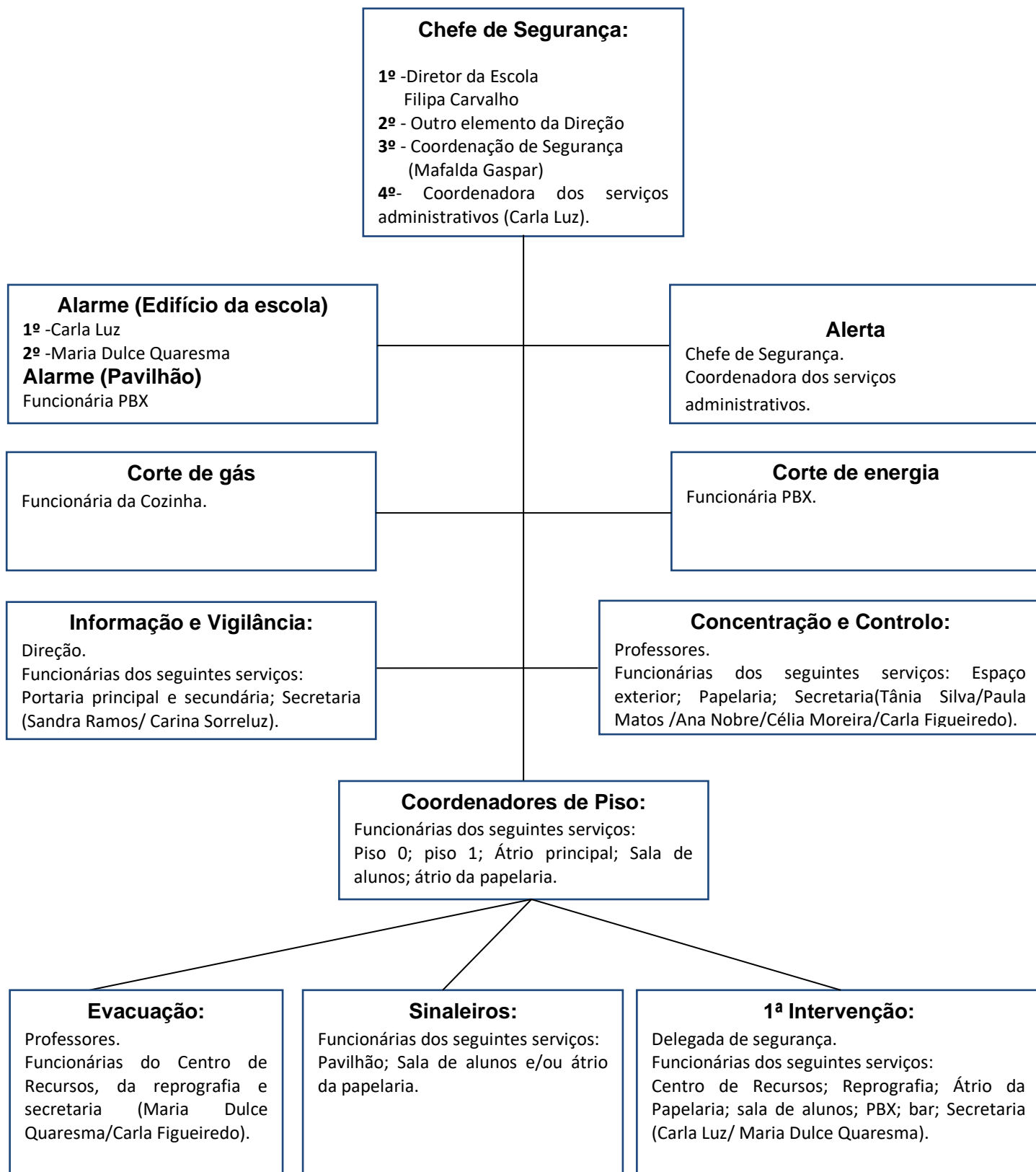




PLANO DE EMERGÊNCIA

Mapa da Estrutura Interna de Segurança



FUNCIONAMENTO DA ESTRUTURA INTERNA DE SEGURANÇA:

Equipa de 1ª intervenção

- Ponto de reunião: no exterior, em frente à entrada principal do edifício.
- A funcionária do PBX depois de proceder à abertura e desobstrução das saídas de emergência, verificação do elevador, ao corte de energia e dar ordem de evacuação no Pavilhão, junta-se à equipa de 1ª intervenção.
- A funcionária de serviço no Centro de Recursos depois de proceder à evacuação do mesmo, e distribuir os alunos pelos diferentes pontos de reunião, junta-se à equipa de 1ª intervenção.
- As funcionárias da sala de alunos e Átrio da Papelaria após o desempenho da função de Sinaleiros juntam-se à equipa de 1ª intervenção.
- A funcionária da Reprografia após ajuda na evacuação da unidade de multideficiência junta-se à equipa de 1ª intervenção.
- As funcionárias do Bar após ajuda na evacuação dos espaços circundantes integra a equipa de 1ª intervenção.
- A funcionária Carla Luz após o desempenho da função “Acionar o alarme”, e evacuação da Secretaria, junta-se à equipa de 1ª intervenção, trazendo consigo a documentação para o chefe e delegada de segurança, proteção civil e bombeiros, o telemóvel de emergência e as bandeiras verdes.
- A funcionária Maria Dulce Quaresma após o desempenho da função “Acionar o alarme” e ajuda na evacuação da unidade de multideficiência junta-se à equipa de 1ª intervenção.

Equipa de Concentração e controlo

- A funcionária Ana Nobre junta-se à equipa de Concentração e Controlo e verifica os alunos em falta nas turmas do 5º ano, TL, ATE, EMRC e Clubes. Seguidamente entrega as listagens ao chefe de segurança.
- A funcionária da Papelaria integra a equipa de Concentração e Controlo e verifica os alunos em falta nas turmas do 6º ano. Seguidamente entrega a listagem destes alunos ao chefe de segurança. Na ausência do funcionário da Secretaria, verifica todo o 2ºCiclo.
- As funcionárias Tânia Silva e Paula Matos juntam-se à equipa de Concentração e Controlo, e verificam os alunos em falta nas turmas do 3º ciclo. Seguidamente entregam a listagem destes alunos ao chefe de segurança. Seguidamente dirigem-se novamente para o ponto de reunião do 3º Ciclo e ajudam na manutenção da calma e controlo, sendo responsáveis pela informação ao Chefe de Segurança de qualquer situação irregular que ocorra.

- A funcionária Célia Moreira junta-se à equipa de Concentração e Controlo e verifica a listagem dos visitantes que se encontra na portaria. Seguidamente entrega a listagem ao chefe de segurança.

-Os funcionários com funções no espaço exterior verificam quais as turmas que estão sem professor e atribuem um que esteja sem função atribuída.

Nota: a evacuação da unidade de multideficiência é realizada pelos funcionários e professores desse serviço coadjuvados pela funcionária da reprografia e pelas funcionárias Dulce Quaresma e Carla Figueiredo.

Equipa de Informação e Vigilância

- A funcionária da Portaria principal abre o portão principal e fica no seu posto.

- A funcionária da Portaria secundária aguarda no seu posto.

-As funcionárias Sandra Ramos e Carina Sorreluz, após ajuda na evacuação da Secretaria, juntam-se à equipa de Informação e Vigilância no portão secundário, sendo responsáveis pela sua abertura.

-A restante Direção integra esta equipa ajudando na regulação da circulação de pessoas e viaturas.

Coordenadores de piso

- As funcionárias dos pisos 0 e 1 depois de assumirem esta função juntam-se ao Chefe de Segurança, em frente à entrada principal do bloco principal, informando-o sobre a situação no seu bloco.

Alarme Pavilhão

-A funcionária do PBX, após proceder ao corte de energia e abertura das portas de emergência, desloca-se ao Pavilhão e dá ordem de evacuação. Seguidamente integra a equipa de 1ª intervenção.