



Relatório Trimestral de Resultados Escolares - 3.º período 2024/2025

Aprovado em reunião de conselho pedagógico, de de 2025

Introdução

Integrado no processo de autoavaliação do Agrupamento de Escolas da Venda do Pinheiro (AEVP), este relatório apresenta os resultados do final do terceiro período do ano letivo de 2024/2025. A apresentação e análise de resultados, enquanto instrumento de monitorização das aprendizagens dos alunos, permite uma leitura contextualizada e uma reflexão em todos os níveis de educação e ensino deste Agrupamento, no sentido de facilitar a implementação de estratégias eficazes de melhoria do sucesso.

Pretende-se, assim, avaliar o sucesso por disciplina e ano de escolaridade de acordo com o n.º 1 do art.º 15.º do Despacho Normativo n.º10-B/2018 de 6 de julho, destacando-se a percentagem e a qualidade do sucesso, com as respetivas médias por disciplina; o número de alunos com ação social escolar; o número de alunos com plano de acompanhamento (alunos com medidas universais, ao abrigo do Decreto-Lei n.º 54/2018, de 06 de julho); os dados relativos aos apoios educativos; alunos com medidas de suporte à aprendizagem; número de procedimentos disciplinares e número de alunos no quadro de excelência e de valor.

Entenda-se por qualidade de sucesso, a percentagem global de alunos, por ano de escolaridade, que obtiveram níveis superiores a três.

São analisados os resultados em termos do sucesso global, por ano e por disciplina, com base nos resultados obtidos no 3.º período, sendo ainda realizada uma análise comparativa – entre os resultados do 3.º período e os resultados do 2.º período, e ainda entre os resultados do 3.º período e os resultados do 3.º período, do ano letivo anterior (2023/2024).

Número total de crianças: 475

No terceiro período, a avaliação global das aprendizagens das crianças evidenciou progressos significativos nas áreas de conteúdo e respetiva aprendizagem, conforme as Orientações Curriculares para a Educação Pré-Escolar.

Verificou-se uma evolução significativa na autonomia, autoestima, cooperação, linguagem, pensamento crítico e motricidade, sendo notório o entusiasmo e o envolvimento nas atividades.

Destacou-se o desenvolvimento pessoal e social, com melhorias na resolução de conflitos, respeito pelo outro, cooperação, partilha, cumprimento de regras e participação ativa nas rotinas. As crianças tornaram-se mais autónomas, organizadas e criativas nas suas expressões artísticas e brincadeiras, demonstrando uma maior complexidade nos jogos simbólicos e entreajuda entre pares.

Registou-se a nível de expressão oral, um aumento do vocabulário, maior fluência verbal, construção frásica e poder de argumentação. A exploração de histórias, jogos didáticos e materiais diversificados, contribuíram para uma maior aquisição de competências, consciência fonológica e interesse pela abordagem à linguagem e à escrita. Apesar de algumas dificuldades de articulação, as crianças mostraram-se mais confiantes na partilha de ideias.

De assinalar, ainda, a evolução no domínio da matemática, nomeadamente na noção espacial, relação entre condições, constituição de conjuntos, relação de quantidade na contagem, raciocínio lógico e resolução de problemas.

No desenvolvimento motor houve igualmente progressos na coordenação, no equilíbrio, na postura, nas capacidades favorecidas pelas atividades físicas e pela exploração do espaço exterior.

Proporcionou-se às crianças, a utilização diversificada de materiais e o aumento do nível gráfico no desenho e em outros registos escritos. Deu-se espaço à criatividade, fomentando uma atitude crítica/analítica e do Saber-Estar.

Verifica-se o aumento do número de crianças com comportamentos disruptivos, ou com alteração emocional incapacitante do controlo das emoções e/ou geradora de comportamentos desafiantes. Ambas as situações comprometem o ambiente de sala, as atividades e o equilíbrio do grupo e geram momentos de tensão diários que provocam nas outras crianças desatenção e dificuldade de concentração.

Apresenta-se o quadro com o número de crianças sinalizadas (96) pelos docentes titulares de grupo por necessidade de implementação célere de medidas de suporte à aprendizagem e à inclusão. O número de sinalizações inclui crianças com medidas seletivas e adicionais (33). Os recursos específicos mobilizados incluem os das crianças com medidas seletivas e adicionais. Constata-se que o recurso a um técnico especializado a expensas das famílias é muito superior ao do público. Das 11 crianças, 9 crianças com RTP recorrem tanto a recursos privados como públicos.

Neste 3.º período foram mobilizadas medidas de suporte à aprendizagem, pela primeira vez, para 7 crianças.

Sinalizações	Recursos específicos	
	Acompanhamento pela intervenção precoce	Acompanhamento privado
96 (7 pela 1.ª vez)	29 (18 crianças com RTP)	63 (16 crianças com RTP)

Ensino básico

(A leitura das conclusões deve ser feita com o apoio dos gráficos, em anexo)

Caracterização da população escolar – ensino básico

Ano de Escolaridade	N. ° total de alunos com avaliação	N. ° de alunos com escalão A	N. ° de alunos com escalão B
1.º	199	17	18
2.º	209	14	26
3.º	208	19	23
4.º	221	21	20
5.º	200	17	17
6.º	211	20	24
7.º	190	17	21
8.º	242	18	24
9.º	212	20	18

	N. ° de alunos com Medidas Universais	N. ° de alunos com Medidas Seletivas	N. ° de alunos com Medidas Adicionais
1.º Ciclo	174	95	7
2.º Ciclo	61	50	3
3.º Ciclo	178	115	5

1.º ano

No 3.º período, verifica-se que na distribuição das avaliações por disciplina/turma, o sucesso foi acima dos 90%. As disciplinas de educação artística e de educação física obtiveram o maior sucesso, com 98,99% e a disciplina que obteve menor sucesso foi a disciplina de português com 90,31%. Verifica-se, igualmente, que a qualidade do sucesso por disciplina/turma varia entre 68,37% a português, 74,75% a matemática e 91,41% a estudo do meio. Nas disciplinas de educação artística e educação física o sucesso situa-se entre 79,29% e 82,32% respetivamente.

Comparação da qualidade do sucesso por disciplinas com o 2.º período

Com base na análise dos dados do 3.º período e comparando com a percentagem de sucesso por disciplina/turma com o 2.º período do corrente ano letivo, verifica-se que não houve discrepâncias significativas, à exceção da disciplina de português, em que se registou um aumento de 2,04 pontos percentuais (2.ºP- 88,27%; 3.ºP- 90,31%) e ainda na disciplina de matemática, um decréscimo de 1,01 pontos percentuais (2.ºP- 93,94%; 3.ºP- 92,93%).

Comparação do sucesso por disciplinas com o ano letivo anterior

Com base na análise dos dados do 3.º período do corrente ano e comparando com os dados relativos em igual período do ano anterior, verifica-se que no ano anterior a taxa de qualidade do sucesso foi de 98,29% e no presente ano foi de 96,63%, verificando-se um ligeiro decréscimo de 1,66 pontos percentuais.

Na disciplina de português, a percentagem no ano anterior foi de 92,67% e neste ano letivo foi de 90,31%, registando-se um ligeiro decréscimo de 2,36 pontos percentuais. Na disciplina de matemática a percentagem foi de 96,86% no ano anterior e no presente ano foi de 92,93%, registando-se também um ligeiro decréscimo de 3,93 pontos

percentuais, na disciplina de estudo do meio, no ano anterior a percentagem foi de 100% e no presente ano foi de 98,48%, verificando-se um ligeiro decréscimo de 1,52 pontos percentuais; nas restantes disciplinas o decréscimo foi ligeiro.

2.º ano

No 3.º período, verifica-se que na distribuição das avaliações por disciplina/turma o sucesso foi acima dos 90% a todas as disciplinas. As disciplinas que obtiveram a percentagem mais baixas foram português com 91,79% e matemática 93,27%, sendo a disciplina de educação física a única com sucesso pleno com 100%.

Verifica-se que a qualidade do sucesso por disciplina/turma varia entre 58,45% (português) e 65,38% (matemática) e 77,96% (estudo do meio). Nas disciplinas de educação artística e educação física o sucesso foi entre 73,08% e 83,17% respetivamente.

Comparação da qualidade do sucesso por disciplinas com o 2.º período

Com base na análise dos dados do 3.º período e comparando com a percentagem de sucesso por disciplina/turma com o 2.º período do corrente ano letivo, verifica-se que não houve discrepâncias significativas, à exceção da disciplina de português, em que se registou um decréscimo de 0,93 pontos percentuais (2.ºP- 92,72%; 3.ºP- 91,79%), na disciplina de matemática, um decréscimo de 0,45 pontos percentuais (2.ºP- 93,72%; 3.ºP- 93,27%) e na disciplina de estudo do meio, um aumento de 1,96 pontos percentuais (2.ºP- 96,12%; 3.ºP- 98,08%).

Comparação do sucesso por disciplinas com o ano letivo anterior

Com base na análise dos dados do 3.º período do corrente ano e comparando com os dados relativos em igual período do ano anterior, verifica-se que no ano anterior a taxa na qualidade do sucesso foi de 98,87% e no presente ano foi de 97,26%, verificando-se um ligeiro decréscimo de 1,61 pontos percentuais.

Na disciplina de português, a percentagem no ano anterior foi de 96,19% e neste ano letivo foi de 91,79%, registando-se um decréscimo de 4,40 pontos percentuais. Na disciplina de matemática a percentagem foi de 98,10% no ano anterior e no presente ano foi de 93,27%, registando-se também um decréscimo de 4,83 pontos percentuais, na disciplina de estudo do meio, no ano anterior a percentagem foi de 100% e no presente ano foi de 98,08%, verificando-se um ligeiro decréscimo de 1,92 pontos percentuais, nas restantes disciplinas o decréscimo foi ligeiro.

3.º ano

No 3.º período, verifica-se que na distribuição das avaliações por disciplina/turma o sucesso foi acima dos 90%. Verifica-se que as disciplinas de educação artística e de educação física obtiveram o maior sucesso, respetivamente 100% e 99,52% e a disciplina que obteve menor sucesso foi a disciplina de inglês (97,60%). Verifica-se, igualmente, que a qualidade do sucesso por disciplina/turma varia entre 68,35% (matemática), 73,08% (português) e 87,50% (estudo do meio). Nas disciplinas de educação artística e educação física o sucesso situa-se entre 85,58% e 91,35% respetivamente.

Comparação da qualidade do sucesso por disciplinas com o 2.º período

Com base na análise dos dados do 3.º período e comparando com a percentagem de sucesso por disciplina/turma com o 2.º período do corrente ano letivo, verifica-se que não houve discrepâncias significativas, à exceção da disciplina de português, em que se registou um aumento de 2,89 pontos percentuais (2.ºP- 95,67%; 3.ºP- 98,56%) e ainda na disciplina de matemática, um aumento de 4,33 pontos percentuais (2.ºP- 93,75%; 3.ºP- 98,08%).

Comparação do sucesso por disciplinas com o ano letivo anterior

Com base na análise dos dados do 3.º período do corrente ano e comparando com os dados relativos em igual período do ano anterior, verifica-se que no ano anterior a taxa na qualidade do sucesso foi de 99,36% e no presente ano foi de 98,94%, verificando-se um ligeiro decréscimo de 0,42 pontos percentuais.

Na disciplina de português, a percentagem no ano anterior foi de 97,70% e neste ano letivo foi de 98,56%, registando-se um ligeiro aumento de 0,86 pontos percentuais. Na disciplina de matemática a percentagem foi de 98,62% no ano anterior e no presente ano foi de 98,08%, registando-se também um ligeiro decréscimo de 0,54 pontos percentuais, na disciplina de estudo do meio, no ano anterior a percentagem foi de 100% e no presente ano foi de 99,52%, verificando-se um ligeiro decréscimo de 0,48 pontos percentuais, nas restantes disciplinas o decréscimo foi ligeiro.

4.º ano

No 3.º período, verifica-se que na distribuição das avaliações por disciplina/turma o sucesso foi acima dos 90% a todas as disciplinas. As disciplinas que obtiveram a percentagem mais baixas foram português (96,36%) e matemática (93,21%).

Verifica-se que a qualidade do sucesso por disciplina/turma varia entre 65,61% (matemática) e 68,18% (português) e 83,71% (estudo do meio). Nas disciplinas de educação artística e educação física o sucesso foi igual a 93,21%.

Comparação da qualidade sucesso por Disciplinas com o 2.º período

Com base na análise dos dados do 3.º período e comparando com a percentagem de sucesso por disciplina/turma com o 2.º período do corrente ano letivo, verifica-se que não houve discrepâncias significativas, à exceção da disciplina de português, em que se registou um aumento de 1,81 pontos percentuais (2.ºP- 94,55%; 3.ºP- 96,36%), na disciplina de matemática, um ligeiro decréscimo de 1,36 pontos percentuais (2.ºP- 94,57%; 3.ºP- 93,21%) e na disciplina de estudo do meio, um aumento de 0,45 pontos percentuais (2.ºP- 97,74%; 3.ºP- 98,19%).

Comparação do sucesso por disciplinas com o ano letivo anterior

Com base na análise dos dados do 3.º período do corrente ano e comparando com os dados relativos em igual período do ano anterior, verifica-se que no ano anterior a taxa na qualidade do sucesso foi de 98,10 % e no presente ano foi de 97,43%, verificando-se um ligeiro decréscimo de 0,67 pontos percentuais.

Na disciplina de português, a percentagem no ano anterior foi de 97,93% e neste ano letivo foi de 96,36%, registando-se um ligeiro decréscimo de 1,57 pontos percentuais. Na disciplina de matemática a percentagem foi de 95,92% no ano anterior e no presente ano foi de 93,21%, registando-se também um decréscimo de 2,71 pontos percentuais, na disciplina de estudo do meio, no ano anterior a percentagem foi de 98,45% e no presente ano foi de 98,19%,

verificando-se um ligeiro decréscimo de 1,26 pontos percentuais e na disciplina de inglês, no ano anterior a percentagem foi de 100% e no presente ano de 97,74, verificando-se um decréscimo de 2,26 pontos percentuais. Nas restantes disciplinas o decréscimo foi ligeiro.

5.º Ano

No 3.º período, verifica-se que na distribuição das avaliações por disciplina/turma, a disciplina de educação musical apresenta a média mais elevada (4,58), seguindo-se a disciplina de tecnologias de informação e comunicação com 4,35. A disciplina que apresenta a média mais baixa é história e geografia de Portugal com 3,40.

Quando se analisa o quadro 4 a qualidade do sucesso por disciplina/turma, verifica-se que todas as disciplinas se encontram acima dos 50%, à exceção de história e geografia de Portugal, que apresenta 47,98%. As restantes situam-se entre os 50% e os 97%.

Comparação da qualidade do sucesso por disciplinas com o 2.º Período

Com base na análise dos dados do 3.º período e comparando com a percentagem de sucesso por disciplina/turma com o 2.º período, do corrente ano letivo, verifica-se que em todas as disciplinas houve subidas, destacando-se a disciplina de cidadania e desenvolvimento, em que a percentagem no 2.º período foi de 69,19% e neste período foi de 82,91%, verificando-se um aumento de 13,72 pontos percentuais; na disciplina de matemática, no 2.º período a percentagem foi de 49,25% e neste período de 54,50%, verificando-se um aumento de 5,25 pontos percentuais; na disciplina de educação tecnológica, no 2.º período, a percentagem foi de 48,72% e no 3.º período de 60,10%, verificando-se um aumento de 11,38 pontos percentuais. Nas restantes disciplinas verificou-se uma ligeira melhoria, do 2.º para o 3.º período, apesar de na disciplina de história e geografia de Portugal a qualidade de sucesso, no 2.º período foi de 47,72 % e no 3.º período foi de 47,98%, verificando-se uma ligeira melhoria de 0,26 pontos percentuais.

Comparação do sucesso por disciplinas com o ano letivo anterior

Com base na análise dos dados do 3.º período do corrente ano e comparando com os dados relativos em igual período do ano anterior, verifica-se que no ano anterior a taxa na qualidade do sucesso foi de 98,52% e no presente ano foi de 97,45%, verificando-se um decréscimo de 1,07 pontos percentuais.

Verifica-se em todas as disciplinas uma descida, destacando-se a disciplina de educação visual, com percentagem de 88,41%, no ano transato, e neste ano letivo com 58,29%, verificando-se uma descida 30,12 pontos percentuais; igualmente na disciplina de educação tecnológica a percentagem foi de 84,06% no ano transato e neste período foi de 60,10%, verificando-se uma descida de 23,96 pontos percentuais.

6.º Ano

No 3.º período, verifica-se que na distribuição das avaliações por disciplina/turma, a disciplina de educação musical apresenta a média mais elevada (4,45), seguindo-se a disciplina de tecnologias de informação e comunicação com a média de 4,44. A disciplina que apresenta a média mais baixa é matemática com 3,42.

Quando se analisa a qualidade do sucesso por disciplina/turma verifica-se que todas as disciplinas estão acima dos

50%, à exceção de matemática que apresenta a percentagem de 44,29%. As restantes variam entre os 50%, e os 97%, verificando-se que a disciplina com a maior percentagem foi educação musical com 96,67%.

Comparação da qualidade do sucesso por disciplinas com o 2.º Período

Com base na análise dos dados do 3.º período e comparando com a percentagem de sucesso por disciplina/turma com o 2.º período do corrente ano letivo, verifica-se que em todas as disciplinas, a qualidade do sucesso melhorou, destacando-se a disciplina de matemática, que no 2.º período apresentava 39,05% e neste período apresenta 44,29%, verificando-se um aumento de 5,24 pontos percentuais; na disciplina de educação visual, no 2.º período apresentava 51,67% e no 3.º período, apresenta 74,16%, verificando-se um aumento de 22,49 pontos percentuais.

Comparação do sucesso por disciplinas com o ano letivo anterior

Com base na análise dos dados do 3.º período do corrente ano e comparando com os dados relativos em igual período do ano anterior, verifica-se que no ano anterior a taxa na qualidade do sucesso foi de 96,93% e no presente ano foi de 95,79%, verificando-se um decréscimo de 1,14 pontos percentuais.

Na disciplina de português, a percentagem no ano anterior foi de 38,62% e neste ano letivo foi de 51,20%, registando-se um aumento de 12,58 pontos percentuais, também as disciplinas de história e geografia de Portugal, tecnologias de informação e comunicação e educação musical obtiveram uma percentagem mais elevada este ano letivo, no ano anterior tinham obtido 48,94%; 72,34%; 77,13% respetivamente, neste ano letivo obtiveram 61,43%; 95,26%; 96,67% respetivamente. Verificando-se um aumento de 12,49; 22,92 e 19,54 pontos percentuais. As restantes disciplinas mantiveram-se acima dos 50% à exceção da matemática que obteve 44,29% este ano letivo, apesar de se ter registado um ligeiro aumento em relação ao ano anterior, 43,68%, verificando-se 0,61 pontos percentuais.

7.º ano

No 3.º período, com base no quadro 3, verifica-se que na distribuição das avaliações por disciplina/turma, a disciplina de cidadania e desenvolvimento apresenta a média mais elevada 4,16, seguindo-se a disciplina de tecnologias de informação e comunicação com 4,12; a disciplina de matemática é a que apresenta a média mais baixa, com 3,23.

Quando se analisa o quadro 4 a qualidade do sucesso por disciplina/turma, verifica-se que a maioria das disciplinas se encontra abaixo dos 50%, sendo a disciplina de português aquela que regista uma menor qualidade de sucesso com 35,60%, seguindo-se a disciplina de inglês com 37,04%. As restantes variam entre os 40%, e os 82%, sendo que a disciplina de educação visual apresenta 41,40% e a de tecnologias de informação e comunicação 81,91%.

Comparação da qualidade do sucesso por disciplinas com o 2.º Período

Com base na análise dos dados do 3.º período e comparando com a percentagem de sucesso por disciplina/turma com o 2.º período do corrente ano letivo, verifica-se que todas as disciplinas obtiveram um aumento nas suas percentagens, à exceção da disciplina de francês, onde se verificou um decréscimo, no 2.º período obteve 72,73% e neste período obteve 66,07%, registando-se um decréscimo de 6,66 pontos percentuais. A maior subida verificou-se na disciplina de tecnologias de informação e comunicação, no 2.º período obteve 64,17% e neste período obteve 81,91%, registando-se um aumento de 17,74 pontos percentuais; também na disciplina de ciências naturais se verificou um aumento na

percentagem, no 2.º período obteve 31,75% e neste período 45,26%, registando-se um aumento de 13,51 pontos percentuais.

Comparação do sucesso por disciplinas com o ano letivo anterior

Com base na análise dos dados do 3.º período do corrente ano e comparando com os dados relativos em igual período do ano anterior, verifica-se que no ano anterior a taxa na qualidade do sucesso foi de 95,06% e no presente ano foi de 95,45%, verificando-se um ligeiro decréscimo de 0,39 pontos percentuais. Na disciplina de matemática no ano anterior a percentagem foi de 30,29%, este ano foi de 38,42%, verificando-se um aumento de 8,13 pontos percentuais. As disciplinas que obtiveram maiores descidas em relação ao ano anterior em igual período, foram as disciplinas de francês, no ano anterior obteve 91,67%, e neste período 66,07%, registando-se um decréscimo de 25,60 pontos percentuais; na disciplina de educação visual no ano anterior a percentagem foi de 65,00% e neste período a percentagem foi de 41,40%, registando-se uma descida de 23,60 pontos percentuais.

8.º ano

No 3.º período, com base no quadro 3, verifica-se que na distribuição das avaliações por disciplina/turma, a disciplina de cidadania e desenvolvimento apresenta a média mais elevada de 4,05 e a disciplina que apresenta a média mais baixa é matemática com 2,94, seguindo-se a disciplina de português com 3,26.

Quando se analisa o quadro 4 a qualidade do sucesso por disciplina/turma, verifica-se que a maioria das disciplinas se encontra abaixo dos 50%, sendo a disciplina de matemática aquela que regista uma menor taxa na qualidade de sucesso de 28,22%, seguindo-se a disciplina de português com 29,75%. As restantes variam entre os 50%, e os 70 %, sendo que a disciplina de espanhol apresenta 51,58% e a de educação física 77,86%.

Comparação da qualidade de sucesso por disciplinas com o 2.º Período

Com base na análise dos dados do 3.º período e comparando com a percentagem de sucesso por disciplina/turma com o 2.º período do corrente ano letivo, verifica-se que todas as disciplinas tiveram um aumento nas suas percentagens à exceção da disciplina de educação visual que no 2.º período obteve 58,68% e neste período obteve 51,65%, registando-se um decréscimo de 7,03 pontos percentuais. A disciplina que obteve um aumento mais acentuado foi tecnologias de informação e comunicação, no 2.º período obteve 44,21% e neste período obteve 63,49%, registando-se um aumento de 19,28 pontos percentuais. Também na disciplina de geografia se verificou um aumento, no 2.º período obteve 30,17% e neste período obteve 40,66%, registando-se um aumento de 10,02 pontos percentuais. Na disciplina de matemática, verificou-se um ligeiro acréscimo, ou seja, no 2.º período obteve 23,55% e neste período obteve 28,22%, registando-se um aumento de 4,67 pontos percentuais.

Comparação do sucesso por disciplinas com o ano letivo anterior

Com base na análise dos dados do 3.º período do corrente ano e comparando com os dados relativos em igual período do ano anterior, verifica-se que no ano anterior a taxa na qualidade do sucesso foi de 96,73% e no presente ano foi de

92,03%, verificando-se um decréscimo de 4,70 pontos percentuais. Todas as disciplinas obtiveram menor taxa na qualidade de sucesso quando comparado em igual período no ano transato. Destacam-se as disciplinas de educação visual, no ano anterior obteve 83,90% e neste ano obteve 58,26, registrando-se um decréscimo de 25,64 pontos percentuais; a disciplina de espanhol, obteve no ano anterior 76,92% e neste ano 51,58%, registrando-se um decréscimo de 25,34 pontos percentuais. Também a disciplina de história obteve no ano anterior 64,25% e neste no 39,00%, registrando-se um decréscimo de 25,25 pontos percentuais. A disciplina de educação física foi a que obteve um aumento em relação ao ano anterior, este ano obteve 77,86% e no ano transato 63,16%, registrando-se um aumento de 14,7 pontos percentuais.

9.º ano

No 3.º período, com base no quadro 3, verifica-se que na distribuição das avaliações por disciplina/turma, a disciplina de tecnologias de informação e comunicação apresenta a média mais elevada, 4,22 e a disciplina de matemática é a disciplina que apresenta a média mais baixa, 2,84.

Quando se analisa o quadro 4 a qualidade do sucesso por disciplina/turma, verifica-se que a maioria das disciplinas se encontra acima dos 50%, sendo a disciplina de matemática aquela que regista uma menor taxa na qualidade de sucesso 21,90%, seguindo-se a disciplina de físico-química com 25,25%. As restantes variam entre os 50%, e os 85 %, sendo que a disciplina de inglês apresenta 51,43% e tecnologias de informação e comunicação 86,06%.

Comparação da qualidade do sucesso por disciplinas com o 2.º Período

Com base na análise dos dados do 3.º período e comparando com a percentagem de sucesso por disciplina/turma com o 2.º período do corrente ano letivo, verifica-se que todas as disciplinas subiram as suas percentagens, à exceção de espanhol que no 2.º período obteve 72,33% e neste período obteve 51,70%, registrando-se um decréscimo de 20,63 pontos percentuais. A disciplina que obteve um maior aumento foi físico-química que no 2.º período obteve 19,52%, e neste período obteve 25,25%, registrando um acréscimo de 5,73 pontos percentuais.

Comparação do sucesso por disciplinas com o ano letivo anterior

Com base na análise dos dados do 3.º período do corrente ano e comparando com os dados relativos em igual período do ano anterior, verifica-se que no ano anterior a taxa na qualidade do sucesso foi de 95,09% e no presente ano foi de 92,38%, verificando-se um decréscimo de 2,71 pontos percentuais. A maioria das disciplinas desceu relativamente ao ano transato, salienta-se a disciplina de francês que no ano anterior obteve 86,67% e neste ano obteve 54,90%, registrando-se um decréscimo de 31,77 pontos percentuais; a disciplina de espanhol, no ano anterior obteve 72,50% e neste ano obteve 51,70%, registrando-se um decréscimo de 20,80 pontos percentuais. As disciplinas que obtiveram um aumento das suas percentagens em relação ao ano anterior foram as disciplinas de tecnologias de informação e comunicação, sendo que no ano anterior se verificou a percentagem de 66,11% e neste ano a percentagem foi de 86,06%, registrando-se um aumento de 19,95 pontos percentuais e ainda a disciplina de ciências naturais que obteve no ano anterior a percentagem de 49,79%, e neste ano obteve 52,38%, registrando-se um aumento de 2,59 pontos percentuais.

Ação Social Escolar (ASE)

De acordo com a tabela, no que diz respeito à distribuição dos alunos por escalão ASE no 1.º ciclo, a percentagem de sucesso de alunos com escalão A situa-se acima dos 75%, no escalão B acima dos 95% à exceção do 1.º ano que se encontra nos 77,77% e nos alunos sem escalão não se verificam discrepâncias significativas.

No que se refere à distribuição dos alunos por escalão ASE no 2.º ciclo verifica-se uma ligeira diferença entre os alunos com escalão A ou B e sem escalão, não sendo esta diferença significativa no 5.º e 6.º ano.

Ao nível do 3.º ciclo não existem diferenças entre os alunos com escalão e sem escalão.

Sucesso Pleno dos Alunos com escalão A, B e sem Escalão

Ano de Escolaridade	N.º de alunos com escalão A			N.º de alunos com escalão B			N.º de alunos sem escalão		
	Total	Sucesso pleno	%	Total	Sucesso pleno	%	Total	Sucesso pleno	%
1.º	17	13	76,47	18	14	77,77	163	150	92,02
2.º	14	13	92,85	26	25	96,15	168	151	89,88
3.º	19	16	84,21	23	22	95,65	166	161	96,98
4.º	21	16	76,19	20	19	95,00	179	169	94,41
5.º	17	9	52,94	17	14	82,35	166	145	87,34
6.º	21	15	71,42	24	15	62,50	166	132	79,50
7.º	17	3	17,64	21	6	28,57	146	94	64,38
8.º	18	4	22,22	24	10	41,66	187	99	52,94
9.º	20	7	35,00	18	12	66,66	172	106	61,62

De um modo geral, verifica-se que a percentagem de sucesso é superior para os alunos sem escalão, à exceção do 2.º ano em que os alunos com escalão A e B têm um valor mais elevado.

No 2.º e 3.º ciclos, na generalidade, os alunos sem escalão apresentam uma taxa superior aos alunos com escalão, à exceção do 9.º ano, em que se verifica que a taxa de sucesso é superior no caso dos alunos com escalão B com 66,66%.

Em relação aos alunos com escalão A, a maior taxa de sucesso corresponde ao 2.º ano com a percentagem de 92,85%.

No 2.º ciclo o 6.º ano apresenta maior taxa de sucesso com 71,42%; no 3.º ciclo a taxa de sucesso é mais elevada no 9.º ano, com 35,00%.

Relativamente aos alunos com escalão B, a maior taxa de sucesso corresponde ao 2.º ano com 96,15%, no 2.º ciclo é o 5.º ano com 82,35% e no 3.º ciclo é o 9.º ano com 66,66%.

Planos de Acompanhamento (Medidas universais)

Ano	Total de alunos	Alunos com PA (3.º Período)	% de alunos com PA (3.º Período)
1.º	199	22	11,05
2.º	209	32	15,31
3.º	208	35	16,82
4.º	221	33	14,93
5.º	200	35	17,50
6.º	211	32	15,16
7.º	190	49	25,78
8.º	242	90	37,19
9.º	212	14	6,60
Total	1892	342	18,07

No 3.º período, 342 alunos têm planos de acompanhamento, o que corresponde a uma percentagem de 18,07%.

No 3.º ano foram aplicados 35 planos de acompanhamento, correspondendo a 16,82% dos alunos desse ano, tratando-se da maior percentagem de alunos com planos de acompanhamento no 1.º ciclo.

No 8.º ano, foram formulados 90 planos de acompanhamento correspondendo a uma percentagem de 37,19%, seguindo-se o 7.º ano com 49 planos, correspondendo a uma percentagem de 25,78%.

Retenções

Ano	Total de alunos	N.º de retenções
1.º	199	0
2.º	209	10
3.º	208	1
4.º	221	7
5.º	200	3
6.º	211	7
7.º	190	5
8.º	242	14
9.º	212	25
Total	1892	72

No total de 837 alunos do 1.º ciclo, 18 alunos ficaram retidos, 10 alunos no 2.º ano, no 3.º ano 1 aluno e no 4.º ano 7 alunos, correspondendo a 97,84% de sucesso.

No total de 411 alunos no 2.º ciclo, 3 alunos ficaram retidos respetivamente 5.º ano e no 6.º ano 7 alunos, correspondendo a 97,56% de sucesso.

No total de 644 alunos no 3.º ciclo, 5 alunos ficaram retidos respetivamente 7.º ano, no 8.º ano, 14 alunos e no 9.º ano 25 alunos, correspondendo a 88,20% de sucesso.

Apoios - 1.º Ciclo

3.º Período 2024/2025	
1.º	36
2.º	40
3.º	52
4.º	60
Total	188

No 3.º período usufruíram de apoio 188 alunos, destacando-se o 3.º e o 4.º ano, respetivamente com 52 e 60 alunos.

Apoios por Áreas e Tutorias - 2.º e 3.º ciclos

Ano	Apoio Tutorial Específico	Tutoria de Leitura
5.º	1	38
6.º	5	38
7.º	5	---
8.º	5	----
9.º	2	----
Total	18	76

No 3.º período usufruíram de apoio tutorial específico 6 alunos do 2.º ciclo e 12 alunos do 3.º ciclo, num total de 18 alunos.

Em relação à tutoria de leitura, só aplicada ao 2.º ciclo, frequentam um total de 76 alunos.

Quadro de Excelência e Quadro de Valor

Ano	Total de alunos	3.º Período	% 3.º Período	Quadro de Valor
5.º	200	9	4,50	2
6.º	211	18	8,53	12
7.º	190	7	3,68	3
8.º	242	3	1,23	8
9.º	212	4	1,88	1
Total	1055	41	3,88	26

No 3.º período integraram o quadro de excelência 41 alunos, correspondendo a 3,88% do número total de alunos do 2.º e 3.º ciclo. O 6.º ano é aquele onde existe um maior número de alunos (18) que corresponde a 8,53%.

Neste período, que integram o Quadro de Valor 26 alunos, sendo o 6.º ano aquele que apresenta um maior número de alunos (12).

Disciplina

Medidas disciplinares corretivas e sancionatórias

Ano	Número de advertências	Número de faltas disciplinares	Número de medidas de integração	Repreensão registrada	Suspensão
1.º	0	0	0	0	0
2.º	0	0	0	1	0
3.º	0	0	0	0	0
4.º	0	0	0	3	0
5.º	0	4	0	0	0
6.º	3	4	0	5	1
7.º	126	3	2	0	0
8.º	7	2	1	3	0
9.º	21	7	0	3	0
Total	157	16	3	15	1

No 3.º período foram registradas 157 advertências no 6.º, 7.º, 8.º e 9.º ano, destaca-se o 7.º ano com 126 advertências, 16 faltas disciplinares, sendo o número mais elevado no 9.º ano.

No que diz respeito ao número de medidas de integração registam-se 3 no 7.º e 8.º anos. Verificam-se 15 repreensões registradas com o maior número no 6.º ano (5).

No 1.º ciclo a única situação de disciplina a registar são 4 repreensões registradas, uma no 2.º ano e 3 no 4.º ano. Verifica-se 1 suspensão da frequência das atividades letivas no 6.º ano.

Conclusão

Face aos dados apresentados e às análises realizadas, podemos constatar que é fundamental continuar a desenvolver e fomentar diferentes metodologias, adequando estratégias de melhoria, definindo, planeando e implementando medidas de autorregulação e de acompanhamento, para assim podermos aumentar a qualidade das aprendizagens. Também se continuará a dar atenção aos alunos que necessitam de apoio adicional, com a implementação de estratégias diferenciadas e acompanhamento individualizado.

O envolvimento das famílias e a cooperação entre todos os intervenientes continuarão a ser fundamentais para o sucesso educativo.

Agrupamento de Escolas de Venda do Pinheiro, Mafra

2024/25

1.º Ano

3º P

RELATÓRIO ANO DE ESCOLARIDADE DE FINAL DE PERÍODO

QUADRO 1 - Distribuição de avaliações por turma (%) (apenas níveis e menções oficiais)

TURMA	Percentagem por classificação									
	1		2 I		3 S		4 B		5 MB	
	%	Nº	%	Nº	%	Nº	%	Nº	%	Nº
APG	--	--	2,17	3	20,29	28	50,00	69	27,54	38
AS	--	--	--	--	16,67	21	67,46	85	15,87	20
ASM	--	--	2,52	3	20,17	24	42,02	50	35,29	42
AVP	--	--	8,73	11	13,49	17	34,13	43	43,65	55
BPG	--	--	7,50	9	7,50	9	16,67	20	68,33	82
BSM	--	--	2,90	4	32,61	45	39,86	55	24,64	34
BVP	--	--	8,33	9	9,26	10	18,52	20	63,89	69
CVP	--	--	2,78	4	15,28	22	36,81	53	45,14	65
DVP	--	--	--	--	5,56	8	24,31	35	70,14	101
Percentagem/total de notas por classificação	0,00	0	3,70	43	15,82	184	36,97	430	43,51	506

QUADRO 2 - Distribuição de avaliações por percentagem de sucesso/insucesso na turma (apenas níveis e menções oficiais)

TURMAS	INSUCESSO (1 - I)		QUALIDADE DO SUCESSO (4 - MB)	
	%	Nº	%	Nº
APG	2,17	3	78	107
AS	0,00	0	83	105
ASM	2,52	3	77	92
AVP	8,73	11	78	98
BPG	7,50	9	85	102
BSM	2,90	4	64	89
BVP	8,33	9	82	89
CVP	2,78	4	82	118
DVP	0,00	0	94	136
Percentagem/total de notas por insucesso/q. do sucesso	3,70	43	80,48	936

QUADRO 3 - Distribuição de avaliações por disciplina/turma (% sucesso) (apenas níveis e menções oficiais)

	APG	AS	ASM	AVP	BPG	BSM	BVP	CVP	DVP				Global
Português	86,96	100,00	90,00	85,00	83,33	91,30	88,89	87,50	100,00				90,31
Matemática	100,00	100,00	95,00	85,71	79,17	91,30	88,89	95,83	100,00				92,93
Estudo do Meio	100,00	100,00	100,00	95,24	100,00	100,00	88,89	100,00	100,00				98,48
Educação Artística	100,00	100,00	100,00	95,24	100,00	100,00	94,44	100,00	100,00				98,99
Educação Física	100,00	100,00	100,00	95,24	100,00	100,00	94,44	100,00	100,00				98,99
ContaComigo	100,00	100,00	100,00	95,24		100,00	94,44	100,00	100,00				98,84
Português Língua Não Materna		100,00											50,00
Global	97,83	100	97,48	91,27	92,5	97,1	91,67	97,22	100				

QUADRO 4 - Qualidade de sucesso por disciplina/turma (%) (apenas níveis e menções oficiais)

	APG	AS	ASM	AVP	BPG	BSM	BVP	CVP	DVP				Global
Português	52,17	75,00	50,00	75,00	62,50	56,52	83,33	70,83	91,67				68,37
Matemática	86,96	71,43	70,00	76,19	62,50	56,52	77,78	79,17	91,67				74,75
Estudo do Meio	91,30	95,24	80,00	95,24	100,00	78,26	88,89	91,67	100,00				91,41
Educação Artística	60,87	80,95	80,00	61,90	100,00	69,57	83,33	83,33	91,67				79,29
Educação Física	78,26	85,71	90,00	76,19	100,00	56,52	72,22	83,33	95,83				82,32
ContaComigo	95,65	95,24	94,74	85,71		69,57	88,89	83,33	95,83				88,44
Português Língua Não Materna													
Global	77,54	83,33	77,31	77,78	85	64,49	82,41	81,94	94,44				

QUADRO 5 - Insucesso por disciplina/turma (apenas níveis e menções oficiais)

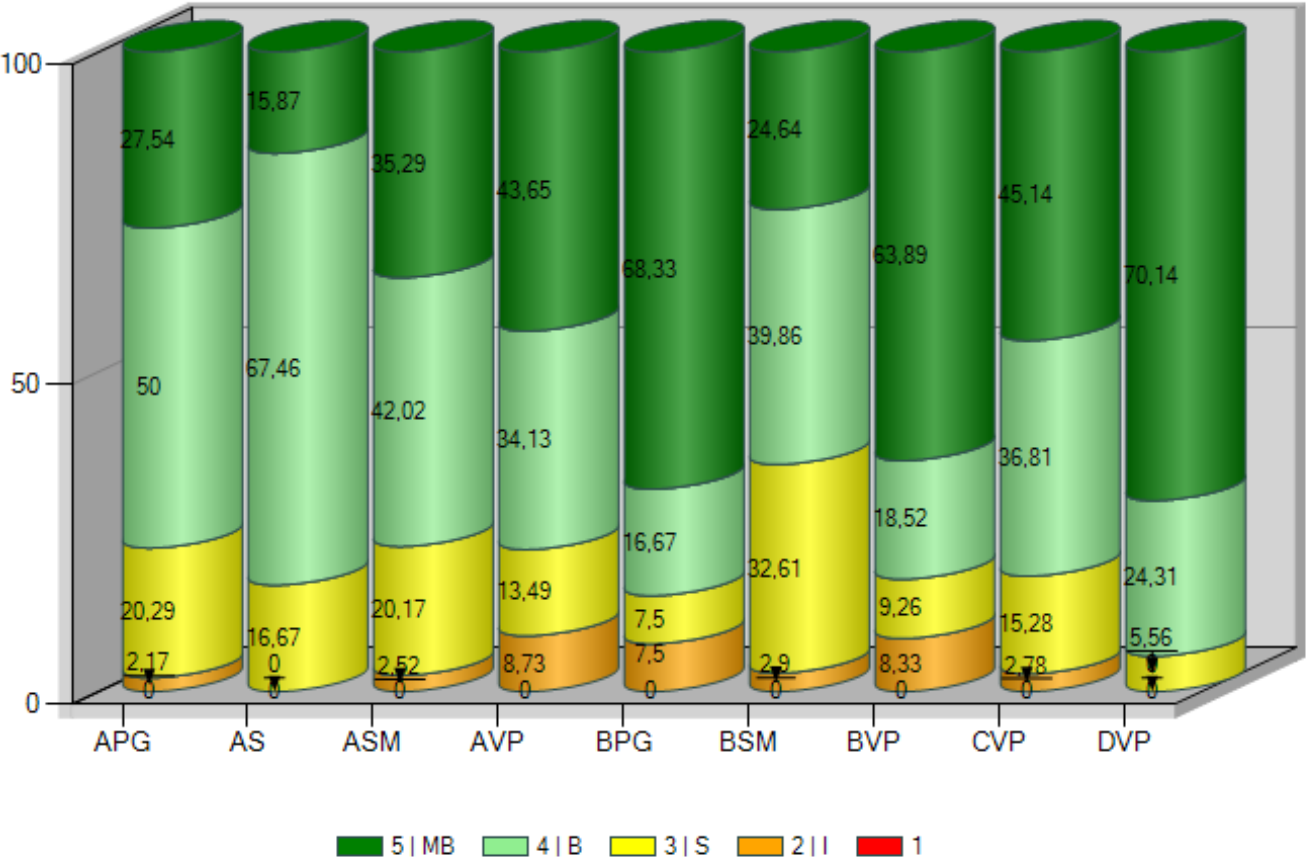
	APG		AS		ASM		AVP		BPG		BSM		BVP		CVP		DVP		Global	
	%	Nº	%	Nº	%	Nº	%	Nº	%	Nº	%	Nº	%	Nº	%	Nº	%	Nº	%	Nº
Português	13,04	3			10,00	2	15,00	3	16,67	4	8,70	2	11,11	2	12,50	3			9,69	19
Matemática					5,00	1	14,29	3	20,83	5	8,70	2	11,11	2	4,17	1			7,07	14
Estudo do Meio							4,76	1					11,11	2					1,52	3
Educação Artística							4,76	1					5,56	1					1,01	2
Educação Física							4,76	1					5,56	1					1,01	2
ContaComigo							4,76	1					5,56	1					1,16	2
Português Língua Não Materna							100,00	1											50,00	1
Global		3				3		11		9		4		9		4				

10 <= % < 20

20 <= % < 30

% >=30

QUADRO 6 - Gráfico de Avaliação de ano de escolaridade (apenas níveis e menções oficiais)



QUADRO 7 - Distribuição das negativas por turma (apenas níveis e menções oficiais)

TURMA	0 negativas		1 negativa		2 negativas		3 negativas		4 negativas		5 negativas		Mais de 5 Negativas		Nº de alunos
	%	Nº	%	Nº	%	Nº	%	Nº	%	Nº	%	Nº	%	Nº	
APG	86,96	20	13,04	3											23
AS	100,00	21													21
ASM	90,00	18	5,00	1	5,00	1									20
AVP	80,95	17	4,76	1	9,52	2							4,76	1	21
BPG	75,00	18	12,50	3	12,50	3									24
BSM	91,30	21			8,70	2									23
BVP	88,89	16					5,56	1					5,56	1	18
CVP	87,50	21	8,33	2	4,17	1									24
DVP	100,00	24													24
Global	88,89	176	5,05	10	4,55	9	0,51	1	0,00		0,00		1,01	2	198

QUADRO 8 - Distribuição dos alunos em função do nível habilitacional dos pais (apenas níveis e menções oficiais)

Maior nível habilitacional dos pais

	APG	AS	ASM	AVP	BPG	BSM	BVP	CVP	DVP				Total	% Sucesso
>licenciatura	3	3	5	4	3	3	2	5	2				30	98,31
bacharelato/licenciatura	6	7	8	7	9	7	6	15	15				80	98,30
secundario	9	9	4	6	6	9	8	3	6				60	94,63
3.º ciclo	5	2	3	1	4	3		1	1				20	96,55
< 3.º ciclo					2	1							3	68,75
desconhecida				3			2						5	86,67
Total	23	21	20	21	24	23	18	24	24					
% Sucesso	97,83	100	97,48	91,27	92,5	97,1	91,67	97,22	100					

Menor nível habilitacional dos pais

	APG	AS	ASM	AVP	BPG	BSM	BVP	CVP	DVP				Total	% Sucesso
>licenciatura	1	1	1	1	2			3	1				10	100,00
bacharelato/licenciatura	4		8	4	4	4	2	8	5				39	99,57
secundario	8	7	6	8	8	3	8	9	7				64	94,40
3.º ciclo	4	5	2	2	5	7	4	1	2				32	96,26
< 3.º ciclo	3	1	2		1	3		1	2				13	94,81
desconhecida	3	7	1	6	4	6	4	2	7				40	95,76
Total	23	21	20	21	24	23	18	24	24					
% Sucesso	97,83	100	97,48	91,27	92,5	97,1	91,67	97,22	100					

Nível habilitacional do encarregado de educação

	APG	AS	ASM	AVP	BPG	BSM	BVP	CVP	DVP				Total	% Sucesso
>licenciatura	3	3	3	3	4	3	1	6	2				28	98,17
bacharelato/licenciatura	5	7	10	7	5	7	6	13	13				73	98,15
secundario	6	8	4	6	8	7	7	4	6				56	95,12
3.º ciclo	6	3	3	1	5	4	2	1	1				26	96,03
< 3.º ciclo	1				2	1			1				5	82,14
desconhecida	2			4		1	2		1				10	91,67
Total	23	21	20	21	24	23	18	24	24					
% Sucesso	97,83	100	97,48	91,27	92,5	97,1	91,67	97,22	100					

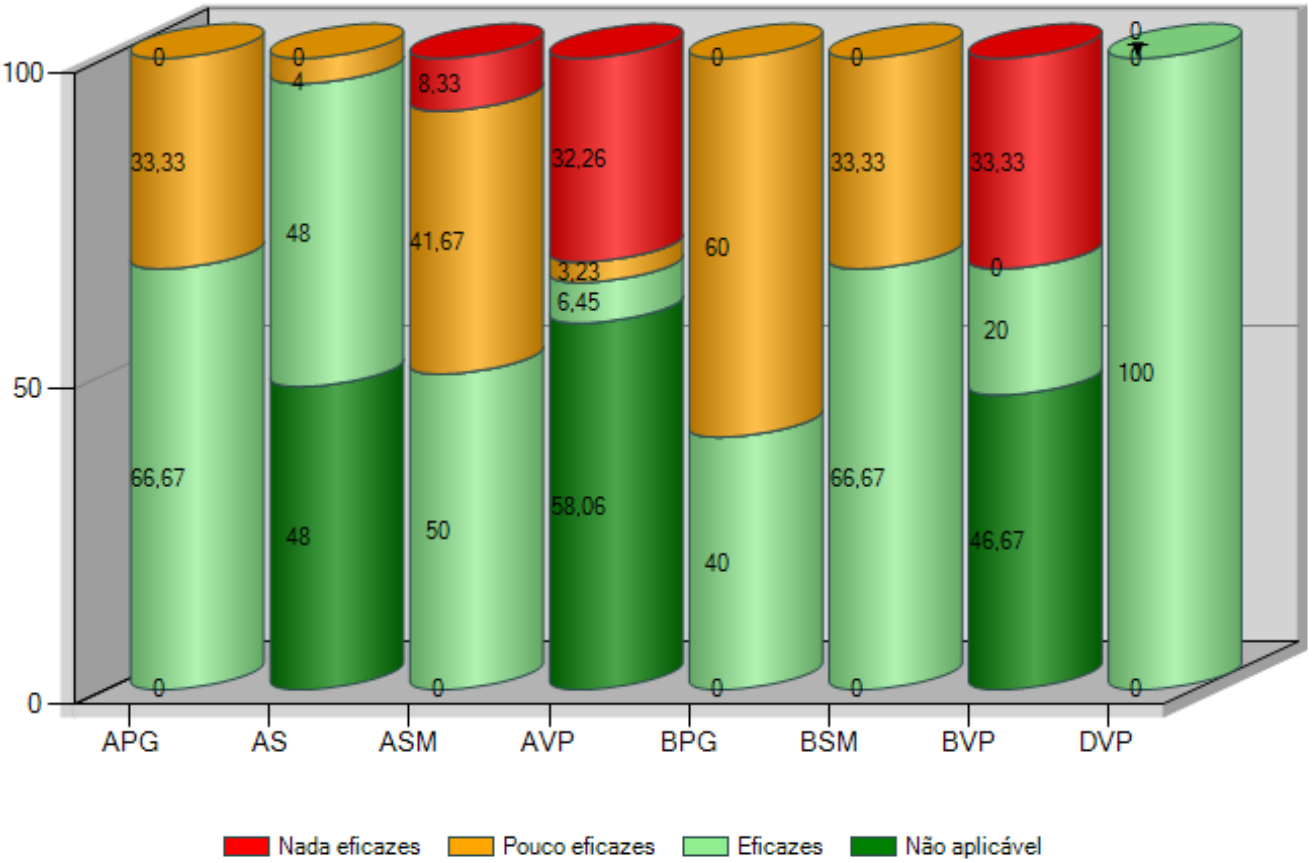
QUADRO 9 - Distribuição dos alunos por género (apenas níveis e menções oficiais)

	APG	AS	ASM	AVP	BPG	BSM	BVP	CVP	DVP				Total	% Sucesso
Masculino	12	5	8	13	12	8	12	12	11				93	94,87
Feminino	11	16	12	8	12	15	6	12	13				105	97,57
Total	23	21	20	21	24	23	18	24	24					
% Sucesso	97,83	100	97,48	91,27	92,5	97,1	91,67	97,22	100					

QUADRO 10 - Distribuição dos alunos por escalão ASE

	APG	AS	ASM	AVP	BPG	BSM	BVP	CVP	DVP					Total	% Sucesso
A	3	4		3	2	2	3							17	89,00
B	4	2	1	4	1	4	1	1						18	95,33
Sem Escalão	16	15	19	14	21	17	14	23	24					163	97,18
Total	23	21	20	21	24	23	18	24	24						
% Sucesso	97,83	100	97,48	91,27	92,5	97,1	91,67	97,22	100						

QUADRO 11 - Avaliação das medidas do DL 54



Agrupamento de Escolas de Venda do Pinheiro, Mafra

QUADRO 1 - Distribuição de avaliações por turma (%) (apenas níveis e menções oficiais)

TURMA	Percentagem por classificação									
	1		2 I		3 S		4 B		5 MB	
	%	Nº	%	Nº	%	Nº	%	Nº	%	Nº
1.º BSM	--	--	--	--	--	--	--	--	--	--
1.º BVP	--	--	33,33	2	33,33	2	33,33	2	--	--
2.º APG	--	--	6,52	9	47,10	65	24,64	34	21,74	30
2.º AS	--	--	1,59	2	14,29	18	45,24	57	38,89	49
2.º ASM	--	--	--	--	28,79	38	47,73	63	23,48	31
2.º AVP	--	--	4,35	6	22,46	31	57,25	79	15,94	22
2.º BPG	--	--	5,33	8	22,00	33	45,33	68	27,33	41
2.º BSM	--	--	2,78	4	13,89	20	56,25	81	27,08	39
2.º BVP	--	--	--	--	16,67	24	73,61	106	9,72	14
2.º CVP	--	--	2,08	3	13,89	20	59,72	86	24,31	35
2.º DVP	--	--	1,90	2	38,10	40	38,10	40	21,90	23
Percentagem/total de notas por classificação	0,00	0	2,93	36	23,72	291	50,20	616	23,15	284

QUADRO 2 - Distribuição de avaliações por percentagem de sucesso/insucesso na turma (apenas níveis e menções oficiais)

TURMAS	INSUCESSO (1 - I)		QUALIDADE DO SUCESSO (4 - MB)	
	%	Nº	%	Nº
1.º BSM	0,00	0	0	0
1.º BVP	33,33	2	33	2
2.º APG	6,52	9	46	64
2.º AS	1,59	2	84	106
2.º ASM	0,00	0	71	94
2.º AVP	4,35	6	73	101
2.º BPG	5,33	8	73	109
2.º BSM	2,78	4	83	120
2.º BVP	0,00	0	83	120
2.º CVP	2,08	3	84	121
2.º DVP	1,90	2	60	63
Percentagem/total de notas por insucesso/q. do sucesso	2,93	36	73,35	900

QUADRO 3 - Distribuição de avaliações por disciplina/turma (% sucesso) (apenas níveis e menções oficiais)

	1.º BSM	1.º BVP	2.º APG	2.º AS	2.º ASM	2.º AVP	2.º BPG	2.º BSM	2.º BVP	2.º CVP	2.º DVP		Global
Português			82,61	95,00	100,00	91,30	88,00	91,67	100,00	91,67	90,48		91,79
Matemática			78,26	95,24	100,00	91,30	92,00	91,67	100,00	95,83	100,00		93,27
Estudo do Meio		100,00	100,00	100,00	100,00	91,30	92,00	100,00	100,00	100,00	100,00		98,08
Educação Artística		100,00	100,00	100,00	100,00	100,00	96,00	100,00	100,00	100,00	100,00		99,52
Educação Física		100,00	100,00	100,00	100,00	100,00	100,00	100,00	100,00	100,00	100,00		100,00
ContaComigo		100,00	100,00	100,00	100,00	100,00	100,00	100,00	100,00	100,00			100,00
Português Língua Não Materna				100,00									100,00
Global		66,67	93,48	98,41	100	95,65	94,67	97,22	100	97,92	98,1		

QUADRO 4 - Qualidade de sucesso por disciplina/turma (%) (apenas níveis e menções oficiais)

	1.º BSM	1.º BVP	2.º APG	2.º AS	2.º ASM	2.º AVP	2.º BPG	2.º BSM	2.º BVP	2.º CVP	2.º DVP		Global
Português			30,43	65,00	59,09	65,22	44,00	54,17	83,33	83,33	42,86		58,45
Matemática			43,48	71,43	68,18	73,91	56,00	66,67	95,83	62,50	52,38		65,38
Estudo do Meio		100,00	65,22	95,24	77,27	65,22	76,00	87,50	79,17	79,17	57,14		75,96
Educação Artística		100,00	39,13	90,48	63,64	69,57	84,00	91,67	66,67	87,50	61,90		73,08
Educação Física			56,52	85,71	81,82	78,26	88,00	100,00	75,00	100,00	85,71		83,17
ContaComigo			43,48	100,00	77,27	86,96	88,00	100,00	100,00	91,67			85,56
Português Língua Não Materna													
Global		33,33	46,38	84,13	71,21	73,19	72,67	83,33	83,33	84,03	60		

QUADRO 5 - Insucesso por disciplina/turma (%) (apenas níveis e menções oficiais)

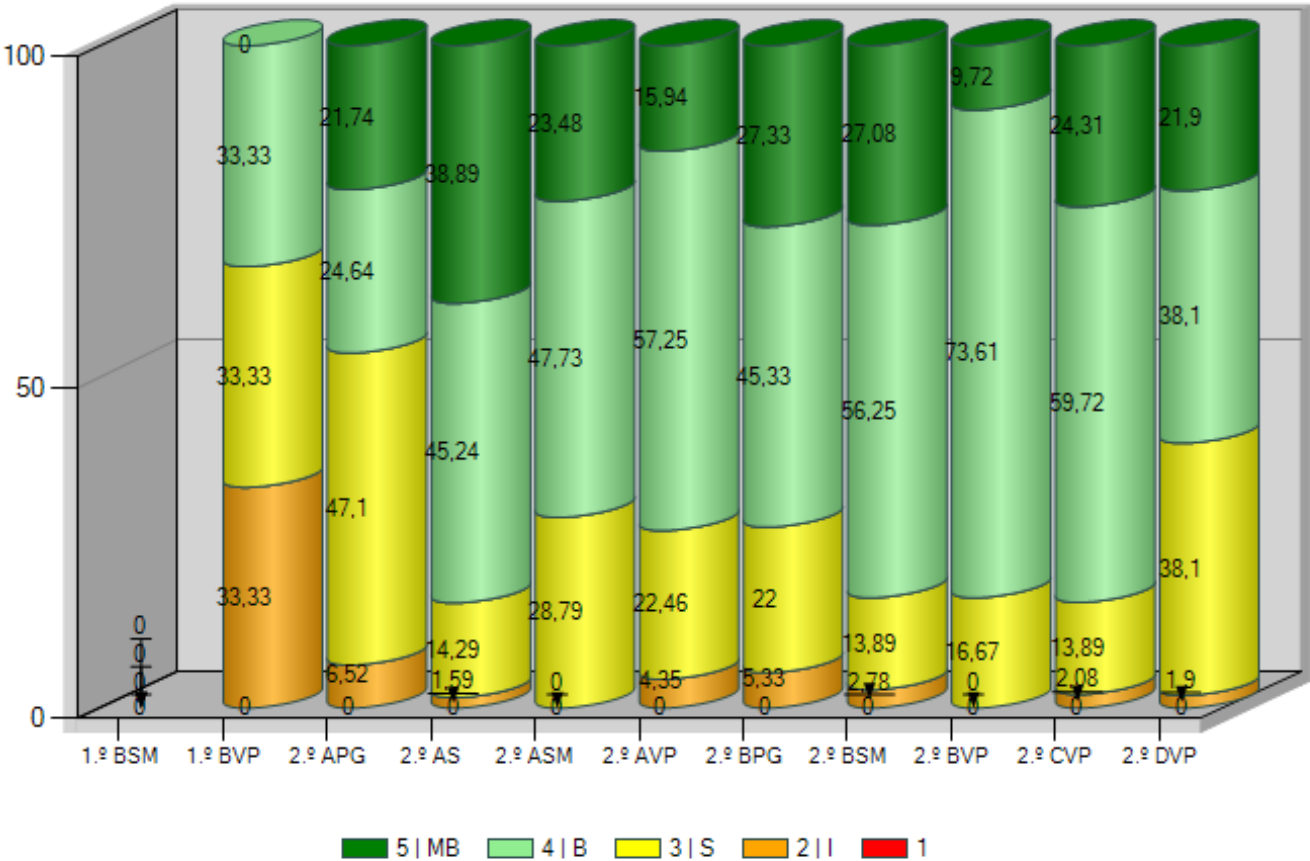
		1.º BSM	1.º BVP	2.º APG	2.º AS	2.º ASM	2.º AVP	2.º BPG	2.º BSM	2.º BVP	2.º CVP	2.º DVP		Global
Português	%		100,00	17,39	5,00		8,70	12,00	8,33		8,33	9,52		8,21
	Nº		1	4	1		2	3	2		2	2		17
Matemática	%		100,00	21,74	4,76		8,70	8,00	8,33		4,17			6,73
	Nº		1	5	1		2	2	2		1			14
Estudo do Meio	%						8,70	8,00						1,92
	Nº						2	2						4
Educação Artística	%							4,00						0,48
	Nº							1						1
Educação Física	%													
	Nº													
ContaComigo	%													
	Nº													
Português Língua Não Materna	%													
	Nº													
Global	%		33,33	6,52	1,59		4,35	5,33	2,78		2,08	1,90		
	Nº		2	9	2		6	8	4		3	2		

10 <= % < 20

20 <= % < 30

% >=30

QUADRO 6 - Gráfico de Avaliação de ano de escolaridade (apenas níveis e menções oficiais)



QUADRO 7 - Distribuição das negativas por turma (apenas níveis e menções oficiais)

TURMA	0 negativas		1 negativa		2 negativas		3 negativas		4 negativas		5 negativas		Mais de 5 Negativas		Nº de alunos
	%	Nº	%	Nº	%	Nº	%	Nº	%	Nº	%	Nº	%	Nº	
1.º BSM															1
1.º BVP					100,00	1									
2.º APG	78,26	18	4,35	1	17,39	4									23
2.º AS	95,24	20			4,76	1									21
2.º ASM	100,00	22													22
2.º AVP	91,30	21					8,70	2							23
2.º BPG	84,00	21	8,00	2			8,00	2							25
2.º BSM	91,67	22			8,33	2									24
2.º BVP	100,00	24													24
2.º CVP	91,67	22	4,17	1	4,17	1									24
2.º DVP	90,48	19	9,52	2											21
Global	90,87	189	2,88	6	4,33	9	1,92	4	0,00		0,00		0,00		208

QUADRO 8 - Distribuição dos alunos em função do nível habilitacional dos pais (apenas níveis e menções oficiais)

Maior nível habilitacional dos pais

	1.º BSM	1.º BVP	2.º APG	2.º AS	2.º ASM	2.º AVP	2.º BPG	2.º BSM	2.º BVP	2.º CVP	2.º DVP		Total	% Sucesso
>licenciatura			6	3	5	5	3	4	9	7	4		46	98,90
bacharelato/licenciatura			5	5	9	7	8	9	12	8	7		70	99,52
secundario			6	8	6	8	13	8	3	8	7		67	95,95
3.º ciclo			4	2	2	1	1	1		1	1		13	89,61
< 3.º ciclo			2					2					4	91,67
desconhecida		1		3		2					2		8	89,13
Total		1	23	21	22	23	25	24	24	24	21			
% Sucesso		66,67	93,48	98,41	100	95,65	94,67	97,22	100	97,92	98,1			

Menor nível habilitacional dos pais

	1.º BSM	1.º BVP	2.º APG	2.º AS	2.º ASM	2.º AVP	2.º BPG	2.º BSM	2.º BVP	2.º CVP	2.º DVP		Total	% Sucesso
>licenciatura					2	2	2	1	1	4	1		13	100,00
bacharelato/licenciatura			9	2	5	5	1	3	11	5	4		45	100,00
secundario			3	8	6	4	13	13	7	8	6		68	96,02
3.º ciclo			1	3	5	7	7	3	2	5	1		34	100,00
< 3.º ciclo			7	2	2	1		2	1				15	91,11
desconhecida		1	3	6	2	4	2	2	2	2	9		33	93,65
Total		1	23	21	22	23	25	24	24	24	21			
% Sucesso		66,67	93,48	98,41	100	95,65	94,67	97,22	100	97,92	98,1			

Nível habilitacional do encarregado de educação

	1.º BSM	1.º BVP	2.º APG	2.º AS	2.º ASM	2.º AVP	2.º BPG	2.º BSM	2.º BVP	2.º CVP	2.º DVP		Total	% Sucesso
>licenciatura			5	3	6	4	3	3	4	7	4		39	98,70
bacharelato/licenciatura			5	3	6	6	7	6	15	6	6		60	99,44
secundario			7	9	6	7	13	11	5	7	8		73	96,51
3.º ciclo			4	3	3	3	2	2		3	1		21	93,60
< 3.º ciclo			2			1		1					4	91,67
desconhecida		1		3	1	2		1		1	2		11	90,63
Total		1	23	21	22	23	25	24	24	24	21			
% Sucesso		66,67	93,48	98,41	100	95,65	94,67	97,22	100	97,92	98,1			

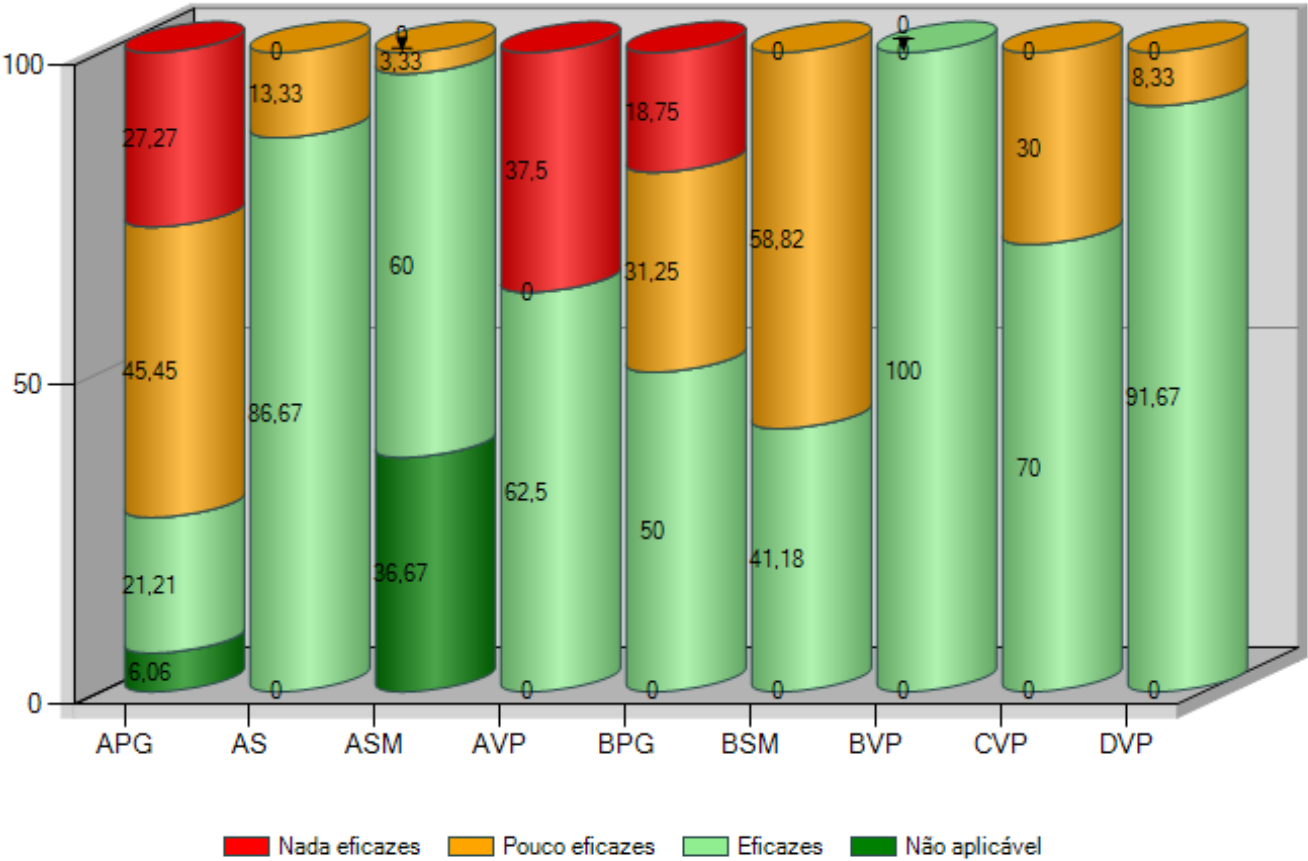
QUADRO 9 - Distribuição dos alunos por género (apenas níveis e menções oficiais)

	1.º BSM	1.º BVP	2.º APG	2.º AS	2.º ASM	2.º AVP	2.º BPG	2.º BSM	2.º BVP	2.º CVP	2.º DVP		Total	% Sucesso
Masculino		1	17	7	12	11	14	12	13	16	12		115	96,02
Feminino			6	14	10	12	11	12	11	8	9		93	98,36
Total		1	23	21	22	23	25	24	24	24	21			
% Sucesso		66,67	93,48	98,41	100	95,65	94,67	97,22	100	97,92	98,1			

QUADRO 10 - Distribuição dos alunos por escalão ASE

	1.º BSM	1.º BVP	2.º APG	2.º AS	2.º ASM	2.º AVP	2.º BPG	2.º BSM	2.º BVP	2.º CVP	2.º DVP		Total	% Sucesso
A			2	2	3	2		2	1	2			14	97,62
B			4	1	4	2	5	2	2	1	5		26	98,68
Sem Escalão		1	17	18	15	19	20	20	21	21	16		168	96,77
Total		1	23	21	22	23	25	24	24	24	21			
% Sucesso		66,67	93,48	98,41	100	95,65	94,67	97,22	100	97,92	98,1			

QUADRO 11 - Avaliação das medidas do DL 54



Agrupamento de Escolas de Venda do Pinheiro, Mafra

2024/25

3.º Ano

3º P

RELATÓRIO ANO DE ESCOLARIDADE DE FINAL DE PERÍODO

QUADRO 1 - Distribuição de avaliações por turma (%) (apenas níveis e menções oficiais)

TURMA	Percentagem por classificação									
	1		2 I		3 S		4 B		5 MB	
	%	Nº	%	Nº	%	Nº	%	Nº	%	Nº
/4ºCVP	--	--	0,75	1	26,32	35	39,85	53	33,08	44
/4ºDVP	--	--	3,40	5	11,56	17	34,69	51	50,34	74
APG	--	--	1,10	2	3,30	6	19,78	36	75,82	138
AS	--	--	1,19	1	30,95	26	30,95	26	36,90	31
ASM	--	--	2,86	4	35,00	49	36,43	51	25,71	36
AVP	--	--	--	--	17,26	29	45,83	77	36,90	62
BPG	--	--	--	--	12,82	20	57,05	89	30,13	47
BSM	--	--	0,71	1	7,86	11	35,71	50	55,71	78
BVP	--	--	--	--	23,74	33	49,64	69	26,62	37
CSM	--	--	--	--	9,29	13	73,57	103	17,14	24
Percentagem/total de notas por classificação	0,00	0	0,98	14	16,72	239	42,34	605	39,96	571

QUADRO 2 - Distribuição de avaliações por percentagem de sucesso/insucesso na turma (apenas níveis e menções oficiais)

TURMAS	INSUCESSO (1 - I)		QUALIDADE DO SUCESSO (4 - MB)	
	%	Nº	%	Nº
/4ºCVP	0,75	1	73	97
/4ºDVP	3,40	5	85	125
APG	1,10	2	96	174
AS	1,19	1	68	57
ASM	2,86	4	62	87
AVP	0,00	0	83	139
BPG	0,00	0	87	136
BSM	0,71	1	91	128
BVP	0,00	0	76	106
CSM	0,00	0	91	127
Percentagem/total de notas por insucesso/q. do sucesso	0,98	14	82,30	1.176

QUADRO 3 - Distribuição de avaliações por disciplina/turma (% sucesso) (apenas níveis e menções oficiais)

	/4ºCVP	/4ºDVP	APG	AS	ASM	AVP	BPG	BSM	BVP	CSM			Global
Português	94,74	95,24	96,15	100,00	100,00	100,00	100,00	100,00	100,00	100,00			98,56
Inglês	100,00	95,24	96,15	100,00	85,00	100,00	100,00	100,00	100,00	100,00			97,60
Matemática	100,00	90,48	100,00	100,00	95,00	100,00	100,00	95,00	100,00	100,00			98,08
Estudo do Meio	100,00	95,24	100,00	100,00	100,00	100,00	100,00	100,00	100,00	100,00			99,52
Educação Artística	100,00	100,00	100,00	100,00	100,00	100,00	100,00	100,00	100,00	100,00			100,00
Educação Física	100,00	100,00	100,00	91,67	100,00	100,00	100,00	100,00	100,00	100,00			99,52
ContaComigo	100,00	100,00	100,00	100,00	100,00	100,00		100,00	100,00	100,00			100,00
Global	99,25	96,6	98,9	98,81	97,14	100	100	99,29	100	100			

QUADRO 4 - Qualidade de sucesso por disciplina/turma (%) (apenas níveis e menções oficiais)

	/4ºCVP	/4ºDVP	APG	AS	ASM	AVP	BPG	BSM	BVP	CSM			Global
Português	57,89	66,67	96,15	50,00	50,00	79,17	80,77	85,00	65,00	80,00			73,08
Inglês	73,68	80,95	88,46	83,33	65,00	70,83	84,62	85,00	90,00	90,00			81,25
Matemática	47,37	71,43	92,31	58,33	50,00	45,83	73,08	90,00	60,00	65,00			66,35
Estudo do Meio	89,47	80,95	96,15	66,67	65,00	87,50	96,15	90,00	90,00	100,00			87,50
Educação Artística	68,42	95,24	96,15	50,00	55,00	95,83	96,15	95,00	80,00	100,00			85,58
Educação Física	89,47	100,00	100,00	66,67	65,00	100,00	92,31	100,00	85,00	100,00			91,35
ContaComigo	84,21	100,00	100,00	100,00	85,00	100,00		95,00	63,16	100,00			92,27
Global	72,93	85,03	95,6	67,86	62,14	82,74	87,18	91,43	76,26	90,71			

QUADRO 5 - Insucesso por disciplina/turma (%) (apenas níveis e menções oficiais)

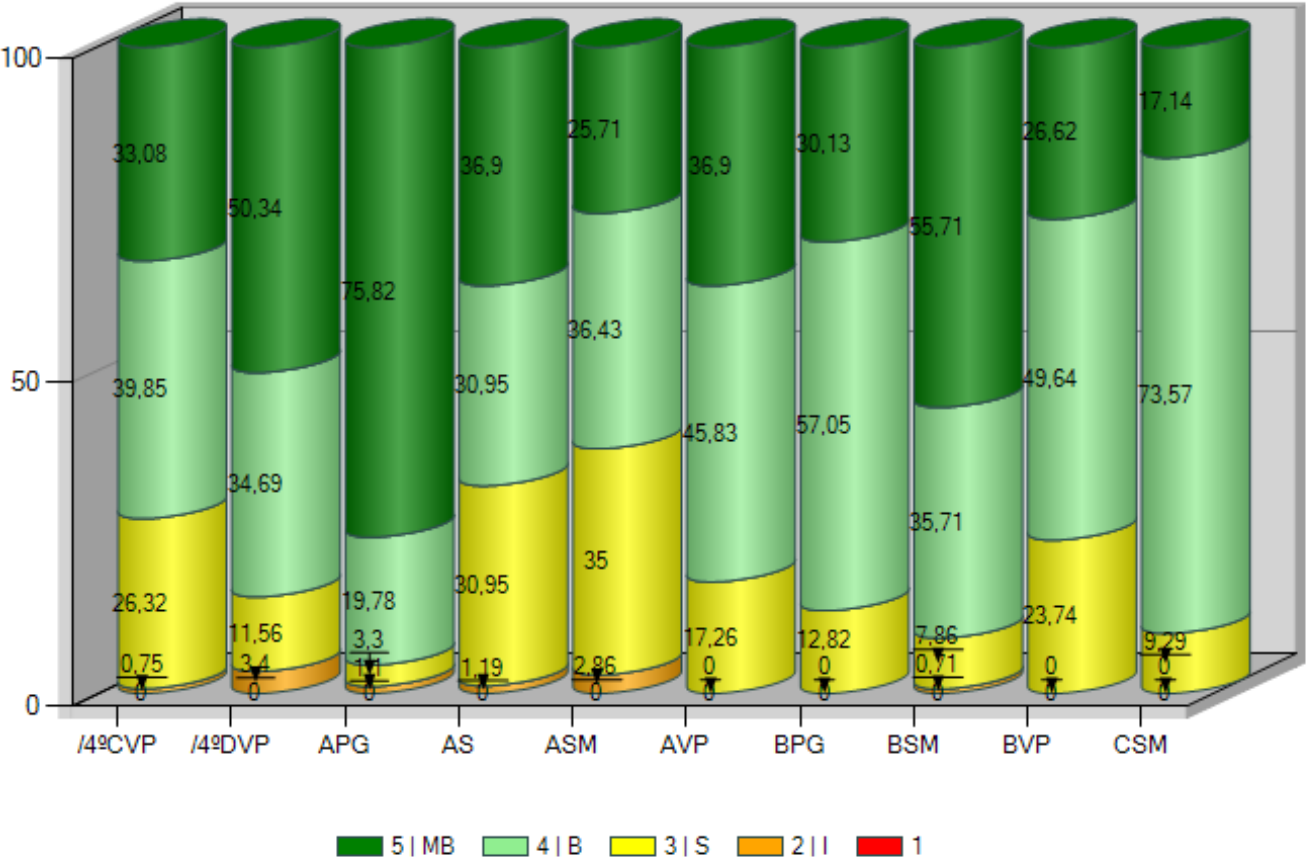
		/4ºCVP	/4ºDVP	APG	AS	ASM	AVP	BPG	BSM	BVP	CSM			Global
Português	%	5,26	4,76	3,85										1,44
	Nº	1	1	1										3
Inglês	%		4,76	3,85		15,00								2,40
	Nº		1	1		3								5
Matemática	%		9,52			5,00			5,00					1,92
	Nº		2			1			1					4
Estudo do Meio	%		4,76											0,48
	Nº		1											1
Educação Artística	%													
	Nº													
Educação Física	%				8,33									0,48
	Nº				1									1
ContaComigo	%													
	Nº													
Global	%	0,75	3,40	1,10	1,19	2,86			0,71					
	Nº	1	5	2	1	4			1					

10 <= % < 20

20 <= % < 30

% >=30

QUADRO 6 - Gráfico de Avaliação de ano de escolaridade (apenas níveis e menções oficiais)



QUADRO 7 - Distribuição das negativas por turma (apenas níveis e menções oficiais)

TURMA	0 negativas		1 negativa		2 negativas		3 negativas		4 negativas		5 negativas		Mais de 5 Negativas		Nº de alunos
	%	Nº	%	Nº	%	Nº	%	Nº	%	Nº	%	Nº	%	Nº	
/4ºCVP	94,74	18	5,26	1											19
/4ºDVP	90,48	19	4,76	1					4,76	1					21
APG	96,15	25			3,85	1									26
AS	91,67	11	8,33	1											12
ASM	85,00	17	10,00	2	5,00	1									20
AVP	100,00	24													24
BPG	100,00	26													26
BSM	95,00	19	5,00	1											20
BVP	100,00	20													20
CSM	100,00	20													20
Global	95,67	199	2,88	6	0,96	2	0,00		0,48	1	0,00		0,00		208

QUADRO 8 - Distribuição dos alunos em função do nível habilitacional dos pais (apenas níveis e menções oficiais)

Maior nível habilitacional dos pais

	/4ºCVP	/4ºDVP	APG	AS	ASM	AVP	BPG	BSM	BVP	CSM			Total	% Sucesso
>licenciatura	3	4	5	1	3	9	5	3	5	2			40	100,00
bacharelato/licenciatura	7	7	10	4	6	3	9	8	8	9			71	100,00
secundario	7	5	9	5	8	11	6	8	6	7			72	98,19
3.º ciclo	2	4		1	2		4	1		2			16	98,15
< 3.º ciclo		1	2	1		1	2						7	95,74
desconhecida					1				1				2	92,86
Total	19	21	26	12	20	24	26	20	20	20				
% Sucesso	99,25	96,6	98,9	98,81	97,14	100	100	99,29	100	100				

Menor nível habilitacional dos pais

	/4ºCVP	/4ºDVP	APG	AS	ASM	AVP	BPG	BSM	BVP	CSM			Total	% Sucesso
>licenciatura	1	2	2		2	4	1	1	4	1			18	100,00
bacharelato/licenciatura	4	3	4	2	2	1	5	6	5	4			36	100,00
secundario	8	9	13	3	7	14	7	6	7	5			79	98,90
3.º ciclo	4	5	4	2	2	1	7	3	2	3			33	99,55
< 3.º ciclo		2	3	1	5	4	3	2	1	4			25	98,84
desconhecida	2			4	2		3	2	1	3			17	95,69
Total	19	21	26	12	20	24	26	20	20	20				
% Sucesso	99,25	96,6	98,9	98,81	97,14	100	100	99,29	100	100				

Nível habilitacional do encarregado de educação

	/4ºCVP	/4ºDVP	APG	AS	ASM	AVP	BPG	BSM	BVP	CSM			Total	% Sucesso
>licenciatura	1	3	4		2	10	4	3	6	1			34	100,00
bacharelato/licenciatura	8	6	7	5	6	2	9	8	7	9			67	100,00
secundario	8	7	13	5	8	11	5	8	6	6			77	98,31
3.º ciclo	2	4		1	3		4	1		2			17	98,26
< 3.º ciclo		1	2	1		1	3			2			10	97,01
desconhecida					1		1		1				3	95,00
Total	19	21	26	12	20	24	26	20	20	20				
% Sucesso	99,25	96,6	98,9	98,81	97,14	100	100	99,29	100	100				

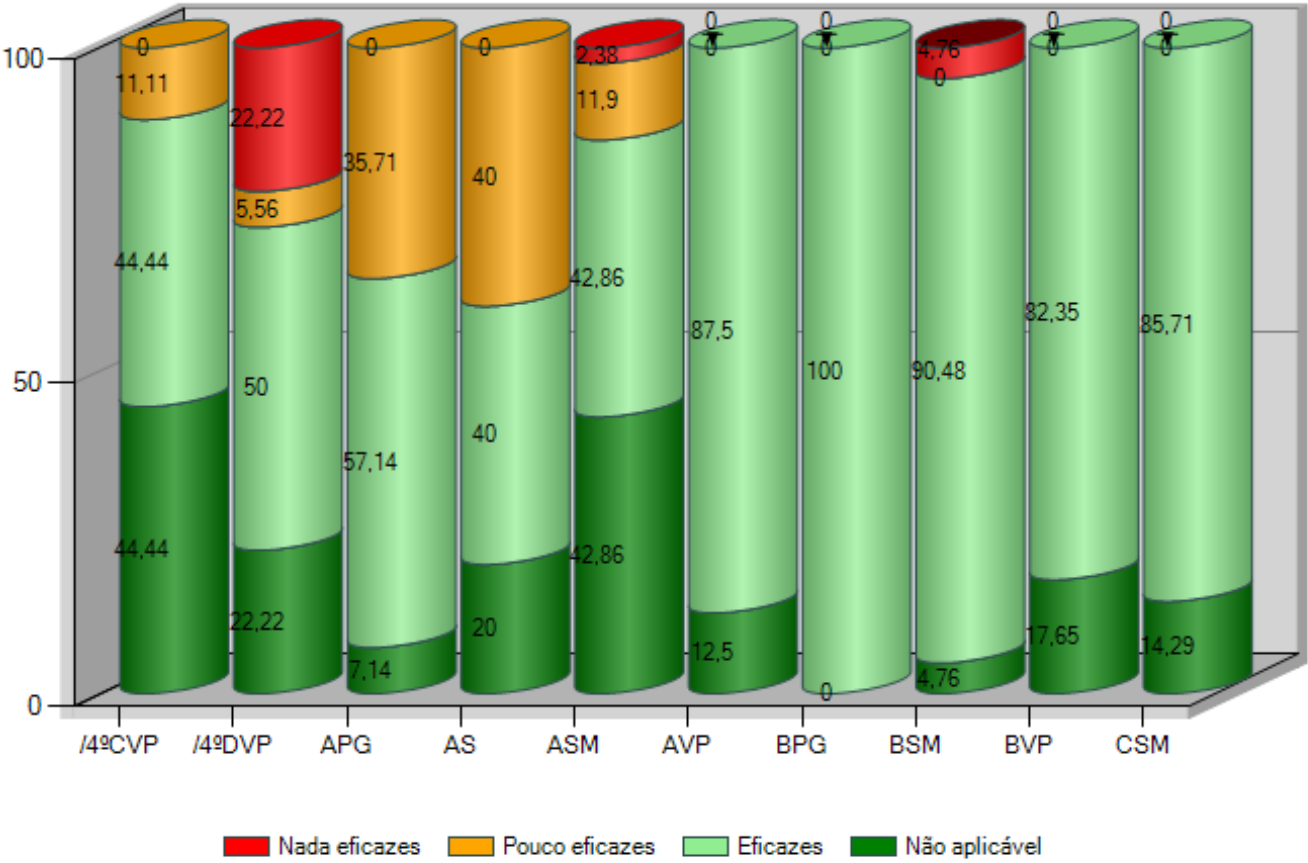
QUADRO 9 - Distribuição dos alunos por género (apenas níveis e menções oficiais)

	/4ºCVP	/4ºDVP	APG	AS	ASM	AVP	BPG	BSM	BVP	CSM			Total	% Sucesso
Masculino	9	11	13	8	11	12	10	10	9	8			101	98,42
Feminino	10	10	13	4	9	12	16	10	11	12			107	99,59
Total	19	21	26	12	20	24	26	20	20	20				
% Sucesso	99,25	96,6	98,9	98,81	97,14	100	100	99,29	100	100				

QUADRO 10 - Distribuição dos alunos por escalão ASE

	/4ºCVP	/4ºDVP	APG	AS	ASM	AVP	BPG	BSM	BVP	CSM			Total	% Sucesso
A	4	2	2		2	2	2	2	1	2			19	99,24
B	1		2	3	4	2	3	4	3	1			23	97,47
Sem Escalão	14	19	22	9	14	20	21	14	16	17			166	99,21
Total														
19														
21														
26														
12														
20														
24														
26														
20														
20														
20														
% Sucesso														
99,25														
96,6														
98,9														
98,81														
97,14														
100														
100														
99,29														
100														
100														

QUADRO 11 - Avaliação das medidas do DL 54



Agrupamento de Escolas de Venda do Pinheiro, Mafra

QUADRO 1 - Distribuição de avaliações por turma (%) (apenas níveis e menções oficiais)

TURMA	Percentagem por classificação									
	1		2 I		3 S		4 B		5 MB	
	%	Nº	%	Nº	%	Nº	%	Nº	%	Nº
3.º /4º CVP	--	--	--	--	64,29	9	21,43	3	14,29	2
3.º /4º DVP	--	--	--	--	4,76	1	4,76	1	90,48	19
4.º APG	--	--	0,60	1	15,48	26	35,71	60	48,21	81
4.º AS	--	--	--	--	18,05	24	57,14	76	24,81	33
4.º ASM	--	--	1,24	2	13,04	21	40,99	66	44,72	72
4.º AVP	--	--	2,04	3	5,44	8	46,94	69	45,58	67
4.º BPG	--	--	1,10	1	24,18	22	27,47	25	47,25	43
4.º BSM	--	--	--	--	6,55	11	33,93	57	59,52	100
4.º BVP	--	--	4,17	7	18,45	31	30,95	52	46,43	78
4.º CSM	--	--	2,14	3	16,43	23	50,71	71	30,71	43
4.º CVP	--	--	5,36	9	19,05	32	29,17	49	46,43	78
4.º DVP	--	--	5,36	9	15,48	26	36,31	61	42,86	72
Percentagem/total de notas por classificação	0,00	0	2,26	35	15,13	234	38,14	590	44,47	688

QUADRO 2 - Distribuição de avaliações por percentagem de sucesso/insucesso na turma (apenas níveis e menções oficiais)

TURMAS	INSUCESSO (1 - I)		QUALIDADE DO SUCESSO (4 - MB)	
	%	Nº	%	Nº
3.º /4ºCVP	0,00	0	36	5
3.º /4ºDVP	0,00	0	95	20
4.º APG	0,60	1	84	141
4.º AS	0,00	0	82	109
4.º ASM	1,24	2	86	138
4.º AVP	2,04	3	93	136
4.º BPG	1,10	1	75	68
4.º BSM	0,00	0	93	157
4.º BVP	4,17	7	77	130
4.º CSM	2,14	3	81	114
4.º CVP	5,36	9	76	127
4.º DVP	5,36	9	79	133
Percentagem/total de notas por insucesso/q. do sucesso	2,26	35	82,61	1.278

QUADRO 3 - Distribuição de avaliações por disciplina/turma (% sucesso) (apenas níveis e menções oficiais)

	3.º /4ºCVP	3.º /4ºDVP	4.º APG	4.º AS	4.º ASM	4.º AVP	4.º BPG	4.º BSM	4.º BVP	4.º CSM	4.º CVP	4.º DVP	Global
Português	100,00	100,00	95,83	100,00	95,65	95,24	100,00	100,00	91,67	100,00	91,67	95,83	96,36
Inglês	100,00	100,00	100,00	100,00	100,00	95,24	100,00	100,00	95,83	95,00	95,83	95,83	97,74
Matemática	100,00	100,00	100,00	100,00	95,65	100,00	92,31	100,00	91,67	90,00	75,00	87,50	93,21
Estudo do Meio	100,00	100,00	100,00	100,00	100,00	95,24	100,00	100,00	91,67	100,00	100,00	95,83	98,19
Educação Artística	100,00	100,00	100,00	100,00	100,00	100,00	100,00	100,00	100,00	100,00	100,00	95,83	99,55
Educação Física	100,00	100,00	100,00	100,00	100,00	100,00	100,00	100,00	100,00	100,00	100,00	95,83	99,55
ContaComigo	100,00	100,00	100,00	100,00	100,00	100,00	100,00	100,00	100,00	100,00	100,00	95,83	99,55
Português Língua Não Materna				100,00									100,00
Global	100	100	99,4	100	98,76	97,96	98,9	100	95,83	97,86	94,64	94,64	

QUADRO 4 - Qualidade de sucesso por disciplina/turma (%) (apenas níveis e menções oficiais)

	3.º /4ºCVP	3.º /4ºDVP	4.º APG	4.º AS	4.º ASM	4.º AVP	4.º BPG	4.º BSM	4.º BVP	4.º CSM	4.º CVP	4.º DVP	Global
Português		100,00	58,33	66,67	56,52	85,71	61,54	91,67	66,67	60,00	66,67	66,67	68,18
Inglês	50,00	100,00	91,67	84,21	86,96	95,24	76,92	83,33	70,83	85,00	75,00	75,00	82,35
Matemática		66,67	75,00	52,63	73,91	80,95	46,15	79,17	66,67	75,00	41,67	62,50	65,61
Estudo do Meio	100,00	100,00	87,50	73,68	86,96	90,48	69,23	100,00	79,17	75,00	83,33	79,17	83,71
Educação Artística		100,00	91,67	100,00	100,00	100,00	84,62	100,00	83,33	100,00	91,67	87,50	93,21
Educação Física		100,00	91,67	100,00	100,00	95,24	92,31	100,00	87,50	100,00	87,50	87,50	93,21
ContaComigo	100,00	100,00	91,67	100,00	95,65	100,00	92,31	100,00	87,50	75,00	83,33	95,83	92,31
Português Língua Não Materna													
Global	35,71	95,24	83,93	81,95	85,71	92,52	74,73	93,45	77,38	81,43	75,6	79,17	

QUADRO 5 - Insucesso por disciplina/turma (%) (apenas níveis e menções oficiais)

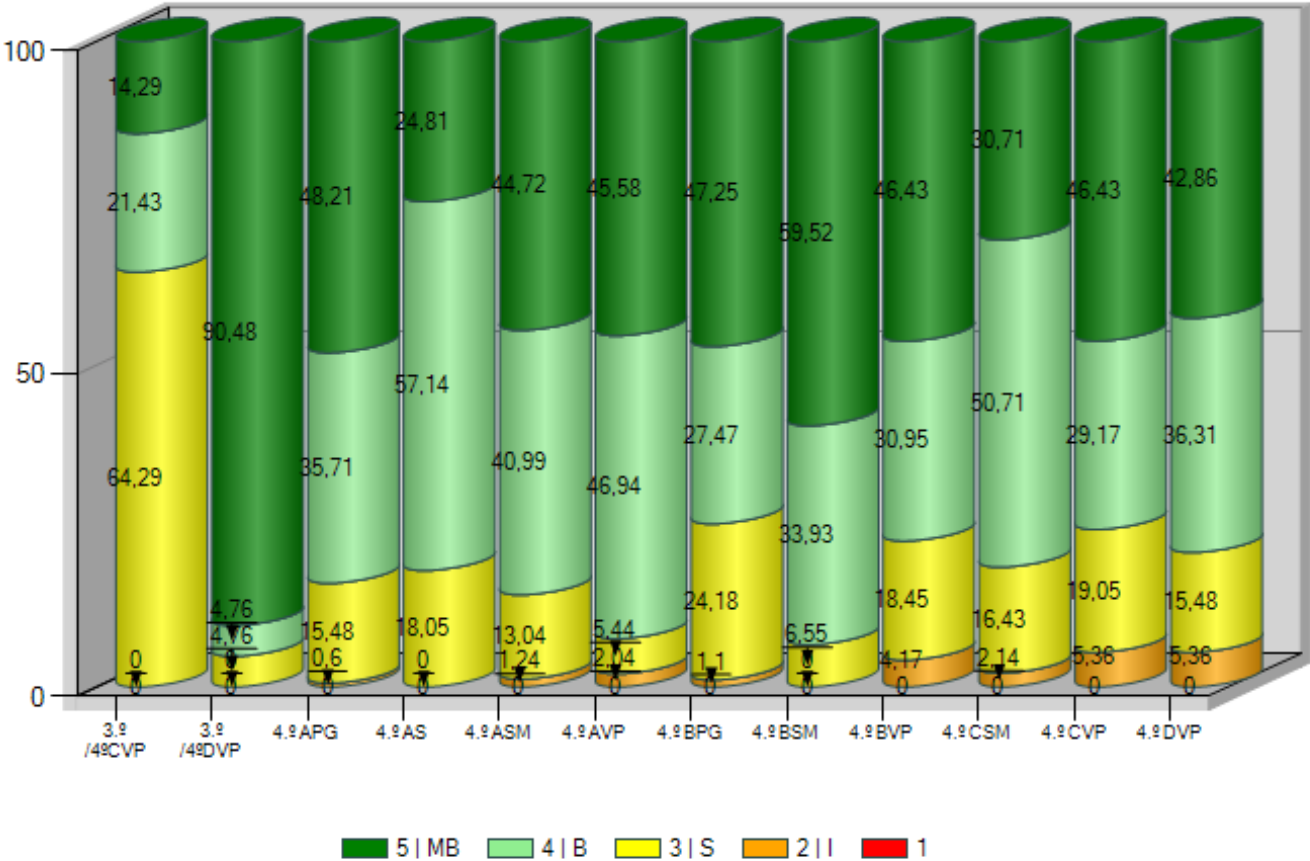
		3.º /4ºCVP	3.º /4ºDVP	4.º APG	4.º AS	4.º ASM	4.º AVP	4.º BPG	4.º BSM	4.º BVP	4.º CSM	4.º CVP	4.º DVP	Global
Português	%			4,17		4,35	4,76			8,33		8,33	4,17	3,64
	Nº			1		1	1			2		2	1	8
Inglês	%						4,76			4,17	5,00	4,17	4,17	2,26
	Nº						1			1	1	1	1	5
Matemática	%					4,35		7,69		8,33	10,00	25,00	12,50	6,79
	Nº					1		1		2	2	6	3	15
Estudo do Meio	%						4,76			8,33			4,17	1,81
	Nº						1			2			1	4
Educação Artística	%												4,17	0,45
	Nº												1	1
Educação Física	%												4,17	0,45
	Nº												1	1
ContaComigo	%												4,17	0,45
	Nº												1	1
Português Língua Não Materna	%													
	Nº													
Global	%			0,60		1,24	2,04	1,10		4,17	2,14	5,36	5,36	
	Nº			1		2	3	1		7	3	9	9	

10 <= % < 20

20 <= % < 30

% >=30

QUADRO 6 - Gráfico de Avaliação de ano de escolaridade (apenas níveis e menções oficiais)



QUADRO 7 - Distribuição das negativas por turma (apenas níveis e menções oficiais)

TURMA	0 negativas		1 negativa		2 negativas		3 negativas		4 negativas		5 negativas		Mais de 5 Negativas		Nº de alunos
	%	Nº	%	Nº	%	Nº	%	Nº	%	Nº	%	Nº	%	Nº	
3.º /4ºCVP	100,00	2													2
3.º /4ºDVP	100,00	3													3
4.º APG	95,83	23	4,17	1											24
4.º AS	100,00	19													19
4.º ASM	95,65	22			4,35	1									23
4.º AVP	95,24	20					4,76	1							21
4.º BPG	92,31	12	7,69	1											13
4.º BSM	100,00	24													24
4.º BVP	91,67	22					4,17	1	4,17	1					24
4.º CSM	90,00	18	5,00	1	5,00	1									20
4.º CVP	75,00	18	16,67	4	4,17	1	4,17	1							24
4.º DVP	87,50	21	8,33	2									4,17	1	24
Global	92,31	204	4,07	9	1,36	3	1,36	3	0,45	1	0,00		0,45	1	221

QUADRO 8 - Distribuição dos alunos em função do nível habilitacional dos pais (apenas níveis e menções oficiais)

Maior nível habilitacional dos pais

	3.º /4ºCVP	3.º /4ºDVP	4.º APG	4.º AS	4.º ASM	4.º AVP	4.º BPG	4.º BSM	4.º BVP	4.º CSM	4.º CVP	4.º DVP	Total	% Sucesso
>licenciatura			6	2	4	4			2	3	3	4	28	100,00
bacharelato/licenciatura		2	9	6	6	6	3	6	12	6	9	7	72	99,40
secundario	1	1	6	9	9	10	5	11	8	9	9	7	85	97,48
3.º ciclo	1		2	1	4		3	6	1	1	3	2	24	97,02
< 3.º ciclo			1	1		1	2	1	1	1		2	10	82,86
desconhecida												2	2	100,00
Total	2	3	24	19	23	21	13	24	24	20	24	24		
% Sucesso	100	100	99,4	100	98,76	97,96	98,9	100	95,83	97,86	94,64	94,64		

Menor nível habilitacional dos pais

	3.º/4ºCVP	3.º/4ºDVP	4.º APG	4.º AS	4.º ASM	4.º AVP	4.º BPG	4.º BSM	4.º BVP	4.º CSM	4.º CVP	4.º DVP	Total	% Sucesso
>licenciatura			5	1		2			1		1	3	13	100,00
bacharelato/licenciatura		1	7	1	4	4		3	6	3	5	2	36	100,00
secundario	1	2	6	5	5	10	7	7	8	4	11	9	75	98,86
3.º ciclo	1		3	6	5	3	2	7	5	8	4	4	48	97,62
< 3.º ciclo			3	4	7	2	4	5	3	4	3	2	37	93,44
desconhecida				2	2			2	1	1		4	12	95,24
Total	2	3	24	19	23	21	13	24	24	20	24	24		
% Sucesso	100	100	99,4	100	98,76	97,96	98,9	100	95,83	97,86	94,64	94,64		

Nível habilitacional do encarregado de educação

	3.º /4ºCVP	3.º /4ºDVP	4.º APG	4.º AS	4.º ASM	4.º AVP	4.º BPG	4.º BSM	4.º BVP	4.º CSM	4.º CVP	4.º DVP	Total	% Sucesso
>licenciatura			7	2	3	3			3	2	2	4	26	100,00
bacharelato/licenciatura		1	6	5	7	7	2	6	10	7	6	6	63	99,32
secundario	1	2	7	6	5	10	6	10	8	9	11	7	82	97,39
3.º ciclo	1		3	5	4		2	6	2	1	4	4	32	95,98
< 3.º ciclo			1	1	3	1	3	2	1	1	1	1	15	92,38
desconhecida					1							2	3	100,00
Total	2	3	24	19	23	21	13	24	24	20	24	24		
% Sucesso	100	100	99,4	100	98,76	97,96	98,9	100	95,83	97,86	94,64	94,64		

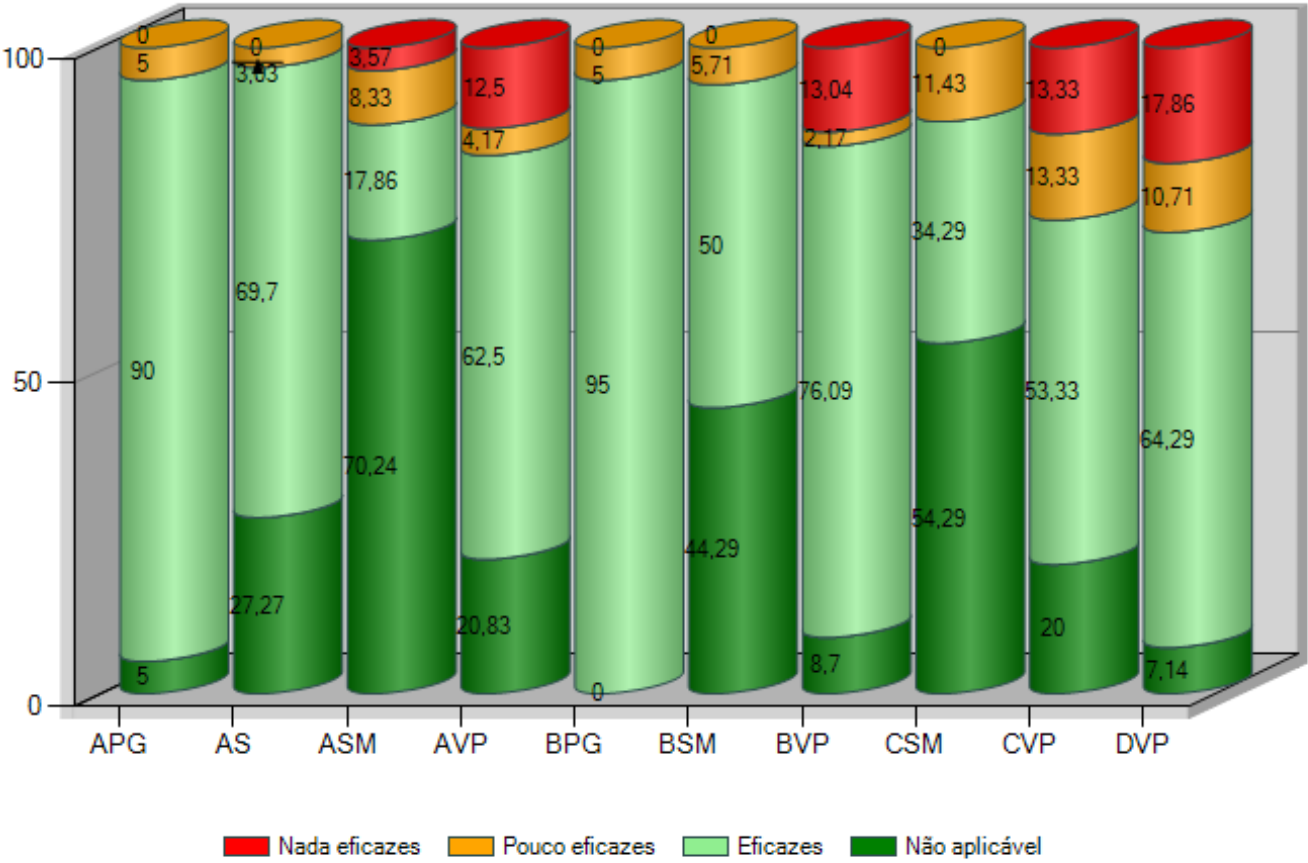
QUADRO 9 - Distribuição dos alunos por género (apenas níveis e menções oficiais)

	3.º /4ºCVP	3.º /4ºDVP	4.º APG	4.º AS	4.º ASM	4.º AVP	4.º BPG	4.º BSM	4.º BVP	4.º CSM	4.º CVP	4.º DVP	Total	% Sucesso
Masculino			14	10	14	10	8	10	12	11	12	18	119	97,12
Feminino	2	3	10	9	9	11	5	14	12	9	12	6	102	98,46
Total	2	3	24	19	23	21	13	24	24	20	24	24		
% Sucesso	100	100	99,4	100	98,76	97,96	98,9	100	95,83	97,86	94,64	94,64		

QUADRO 10 - Distribuição dos alunos por escalão ASE

	3.º /4ºCVP	3.º /4ºDVP	4.º APG	4.º AS	4.º ASM	4.º AVP	4.º BPG	4.º BSM	4.º BVP	4.º CSM	4.º CVP	4.º DVP	Total	% Sucesso
<S/D>					1								1	100,00
A		1	2	2	4	1	2	1	3	2	3		21	95,92
B		1	2		3	2	1	3	1	2	1	4	20	96,43
C							1						1	100,00
Sem Escalão	2	1	20	17	15	18	9	20	20	16	20	20	178	98,07
Total	2	3	24	19	23	21	13	24	24	20	24	24		
% Sucesso	100	100	99,4	100	98,76	97,96	98,9	100	95,83	97,86	94,64	94,64		

QUADRO 11 - Avaliação das medidas do DL 54



Agrupamento de Escolas de Venda do Pinheiro, Mafra

QUADRO 1 - Distribuição de avaliações por turma (%) (apenas notas quantitativas)

TURMA	Percentagem por classificação									
	1		2		3		4		5	
	%	Nº	%	Nº	%	Nº	%	Nº	%	Nº
A	--	--	0,45	1	33,64	74	42,27	93	23,64	52
B	--	--	4,55	10	30,00	66	48,18	106	17,27	38
C	--	--	--	--	21,82	48	50,45	111	27,73	61
D	--	--	3,16	10	35,76	113	41,46	131	19,62	62
E	--	--	5,19	16	35,39	109	37,66	116	21,75	67
F	--	--	3,44	10	29,21	85	41,92	122	25,43	74
G	--	--	2,27	7	25,00	77	44,16	136	28,57	88
H	--	--	0,66	2	23,68	72	50,00	152	25,66	78
Percentagem/total de notas por classificação	0,00	0	2,56	56	29,45	644	44,22	967	23,78	520

QUADRO 2 - Distribuição de avaliações por percentagem de sucesso/insucesso na turma (apenas notas quantitativas)

TURMAS	INSUCESSO (1 - 2)		QUALIDADE DO SUCESSO (4 - 5)	
	%	Nº	%	Nº
A	0,45	1	66	145
B	4,55	10	65	144
C	0,00	0	78	172
D	3,16	10	61	193
E	5,19	16	59	183
F	3,44	10	67	196
G	2,27	7	73	224
H	0,66	2	76	230
Percentagem/total de notas por insucesso/q. do sucesso	2,56	56	67,99	1.487

QUADRO 3 - Distribuição de avaliações por disciplina/turma (média) (apenas notas quantitativas)

	A	B	C	D	E	F	G	H					Global
Português	3,35	3,45	3,60	3,38	3,36	3,48	3,71	3,75					3,52
Inglês	3,65	3,45	3,80	3,59	3,89	3,73	3,93	4,07					3,78
História e Geografia de Portugal	3,60	3,55	3,60	3,34	3,32	3,46	3,61	3,56					3,49
Cidadania e Desenvolvimento	4,35	3,75	4,75	3,97	3,96	4,42	4,64	4,50					4,29
Matemática	3,85	3,45	3,85	3,45	3,29	3,74	3,43	3,75					3,59
Ciências Naturais	3,80	3,75	4,25	3,48	3,71	3,54	3,71	3,93					3,75
Educação Visual	3,65	3,70	3,95	3,90	3,75	3,81	3,79	3,64					3,77
Educação Tecnológica	3,75	3,85	3,90	3,64	3,64	3,85	3,75	3,70					3,75
Educação Musical	4,40	4,70	4,70	4,50	4,43	4,48	4,82	4,63					4,58
Tecnologias de Informação e Con	4,60	4,20	4,45	4,25	4,14	4,31	4,43	4,50					4,35
Educação Física	3,80	3,75	3,80	4,07	3,86	4,00	4,07	4,04					3,94
Global	3,89	3,78	4,06	3,78	3,76	3,89	3,99	4,01					

QUADRO 4 - Qualidade de sucesso por disciplina/turma (%) (apenas notas quantitativas)

	A	B	C	D	E	F	G	H					Global
Português	40,00	50,00	60,00	41,38	39,29	48,15	67,86	67,86					52,00
Inglês	50,00	50,00	75,00	58,62	75,00	57,69	75,00	70,37					64,65
História e Geografia de Portugal	55,00	55,00	60,00	44,83	32,14	42,31	46,43	55,56					47,98
Cidadania e Desenvolvimento	75,00	65,00	100,00	68,97	71,43	92,31	92,86	96,43					82,91
Matemática	70,00	45,00	65,00	44,83	39,29	62,96	50,00	64,29					54,50
Ciências Naturais	60,00	75,00	85,00	37,93	57,14	50,00	60,71	78,57					61,81
Educação Visual	50,00	55,00	75,00	65,52	53,57	57,69	60,71	50,00					58,29
Educação Tecnológica	60,00	70,00	65,00	50,00	50,00	66,67	60,71	62,96					60,10
Educação Musical	100,00	100,00	100,00	92,86	92,86	92,59	100,00	100,00					96,97
Tecnologias de Informação e Con	100,00	85,00	100,00	82,14	75,00	88,46	100,00	96,43					90,40
Educação Física	65,00	70,00	75,00	86,21	67,86	81,48	85,71	89,29					78,50
Global	65,91	65,45	78,18	61,08	59,42	67,35	72,73	75,66					

QUADRO 5 - Insucesso por disciplina/turma (apenas notas quantitativas)

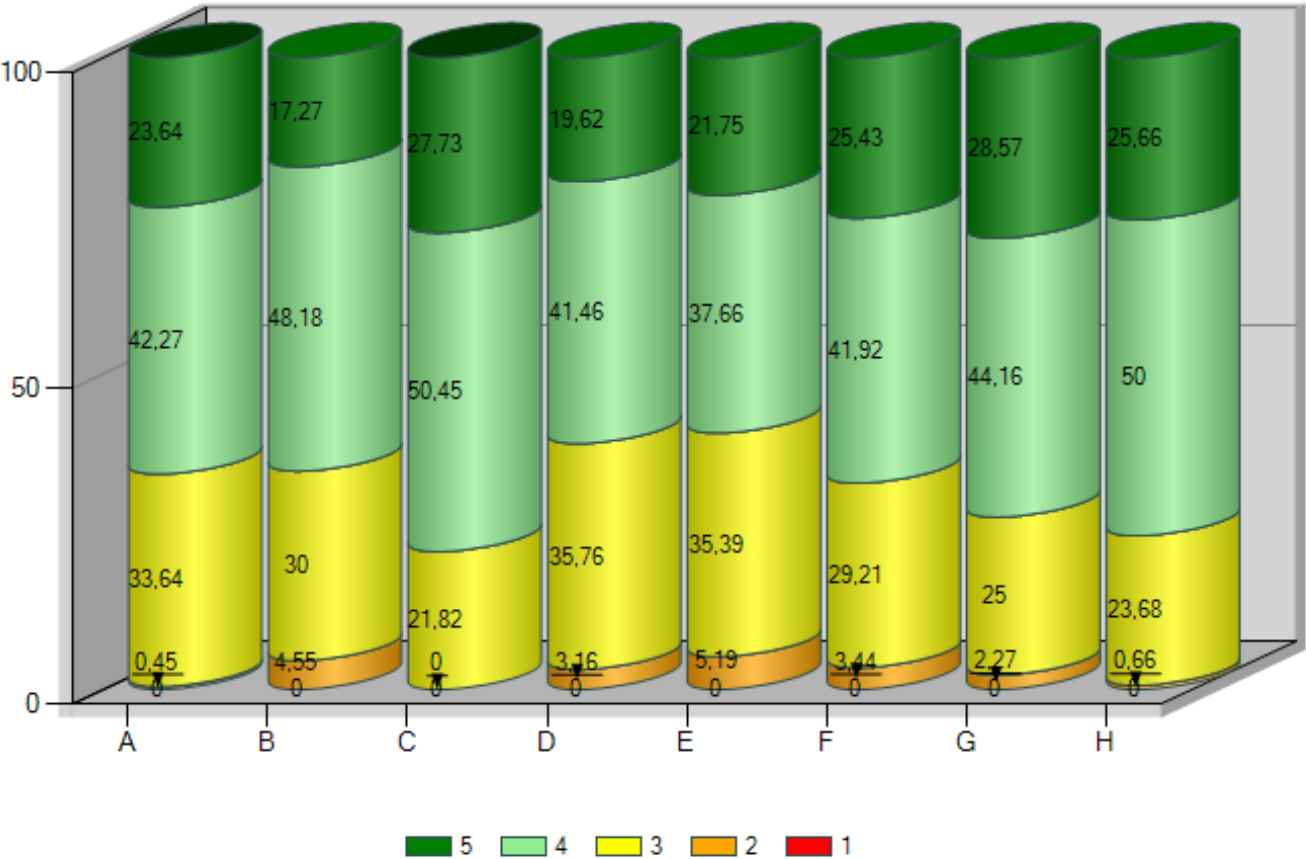
	A		B		C		D		E		F		G		H				Global	
	%	Nº	%	Nº	%	Nº	%	Nº	%	Nº	%	Nº	%	Nº	%	Nº			%	Nº
Português	5,00	1	10,00	2			6,90	2	3,57	1	7,41	2	3,57	1					4,50	9
Inglês			10,00	2			3,45	1	10,71	3			7,14	2	3,70	1			4,55	9
História e Geografia de Portugal			5,00	1			13,79	4	10,71	3	7,69	2							5,05	10
Cidadania e Desenvolvimento																				
Matemática			5,00	1			10,34	3	28,57	8	7,41	2	14,29	4	3,57	1			9,50	19
Ciências Naturais			5,00	1					3,57	1	7,69	2							2,01	4
Educação Visual			5,00	1							3,85	1							1,01	2
Educação Tecnológica			5,00	1							3,70	1							1,01	2
Educação Musical																				
Tecnologias de Informação e Comunicação																				
Educação Física			5,00	1															0,50	1
Global	0,45	1	4,55	10			3,16	10	5,19	16	3,44	10	2,27	7	0,66	2				

10 <= % < 20

20 <= % < 30

% >=30

QUADRO 6 - Gráfico de Avaliação de ano de escolaridade (apenas notas quantitativas)



QUADRO 7 - Distribuição das negativas por turma (apenas notas quantitativas)

TURMA	0 negativas		1 negativa		2 negativas		3 negativas		4 negativas		5 negativas		Mais de 5 Negativas		Nº de alunos
	%	Nº	%	Nº	%	Nº	%	Nº	%	Nº	%	Nº	%	Nº	
A	95,00	19	5,00	1											20
B	80,00	16	15,00	3									5,00	1	20
C	100,00	20													20
D	82,76	24	10,34	3			3,45	1	3,45	1					29
E	67,86	19	17,86	5	7,14	2	3,57	1	3,57	1					28
F	85,19	23	7,41	2			3,70	1			3,70	1			27
G	82,14	23	14,29	4			3,57	1							28
H	96,43	27			3,57	1									28
Global	85,50	171	9,00	18	1,50	3	2,00	4	1,00	2	0,50	1	0,50	1	200

QUADRO 8 -Indicadores estatísticos por turma (apenas notas quantitativas)

	A	B	C	D	E	F	G	H					Global
Média	3,89	3,78	4,06	3,78	3,76	3,89	3,99	4,01					3,89
Moda	4,00	4,00	4,00	4,00	4,00	4,00	4,00	4,00					4,00
Desvio padrão	0,76	0,78	0,70	0,79	0,85	0,82	0,79	0,72					0,79
Mínimo	2,00	2,00	3,00	2,00	2,00	2,00	2,00	2,00					2,00
1.º quartil	3,00	3,00	4,00	3,00	3,00	3,00	3,00	4,00					3,00
Mediana	4,00	4,00	4,00	4,00	4,00	4,00	4,00	4,00					4,00
3.º quartil	4,00	4,00	5,00	4,00	4,00	5,00	5,00	5,00					4,00
Máximo	5,00	5,00	5,00	5,00	5,00	5,00	5,00	5,00					5,00

QUADRO 9 - Distribuição dos alunos em função do nível habilitacional dos pais (apenas notas quantitativas)

Maior nível habilitacional dos pais

	A	B	C	D	E	F	G	H					Total	Média
>licenciatura	1	2	4	3	4	3	5	7					29	4,07
bacharelato/licenciatura	8	7	4	9	10	8	8	7					61	4,06
secundario	7	8	10	13	10	10	14	11					83	3,85
3.º ciclo	4	3	1	2	2	6							18	3,52
< 3.º ciclo			1	1	2		1	3					8	3,27
desconhecida				1									1	3,27
Total	20	20	20	29	28	27	28	28						
Média	3,89	3,78	4,06	3,78	3,76	3,89	3,99	4,01						

Menor nível habilitacional dos pais

	A	B	C	D	E	F	G	H					Total	Média
>licenciatura	2	1	1	1	2		2	3					12	4,15
bacharelato/licenciatura	6	3	2	4	3	3	4	4					29	4,16
secundario	4	6	9	15	11	13	14	9					81	3,97
3.º ciclo	2	6	7	5	6	9	3	4					42	3,76
< 3.º ciclo	5	3	1	3	6	2	3	2					25	3,51
desconhecida	1	1		1			2	6					11	3,69
Total	20	20	20	29	28	27	28	28						
Média	3,89	3,78	4,06	3,78	3,76	3,89	3,99	4,01						

Nível habilitacional do encarregado de educação

	A	B	C	D	E	F	G	H					Total	Média
>licenciatura	2	2	4	3	3	2	5	6					27	3,98
bacharelato/licenciatura	7	7	3	7	6	7	8	7					52	4,08
secundario	7	7	9	15	14	11	13	9					85	3,91
3.º ciclo	2	4	3	2	3	5		1					20	3,57
< 3.º ciclo	2		1	1	2	1	1	3					11	3,35
desconhecida				1		1	1	2					5	3,56
Total	20	20	20	29	28	27	28	28						
Média	3,89	3,78	4,06	3,78	3,76	3,89	3,99	4,01						

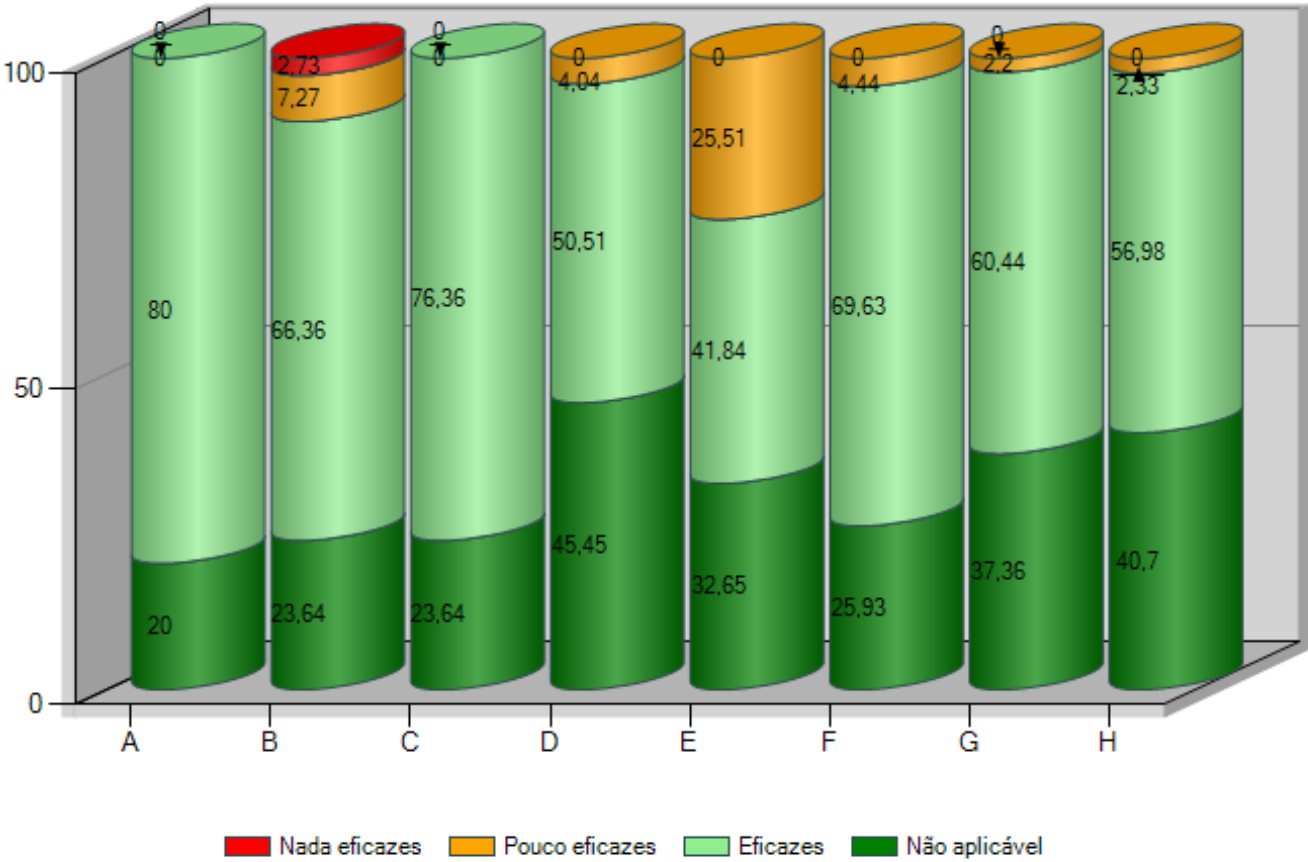
QUADRO 10 - Distribuição dos alunos por género (apenas notas quantitativas)

	A	B	C	D	E	F	G	H					Total	Média
Masculino	10	12	12	14	14	14	13	14					103	3,79
Feminino	10	8	8	15	14	13	15	14					97	4,00
Total	20	20	20	29	28	27	28	28						
Média	3,89	3,78	4,06	3,78	3,76	3,89	3,99	4,01						

QUADRO 11 - Distribuição dos alunos por escalão ASE

	A	B	C	D	E	F	G	H					Total	Média
A	2		1	4	3	2	3	2					17	3,42
B		2		3	3	4	2	3					17	3,74
C	1	2	1				1	1					6	3,68
Sem Escalão	17	16	18	22	22	21	22	22					160	3,96
Total	20	20	20	29	28	27	28	28						
Média	3,89	3,78	4,06	3,78	3,76	3,89	3,99	4,01						

QUADRO 12 - Avaliação das medidas do DL 54



Agrupamento de Escolas de Venda do Pinheiro, Mafra

2024/25

6.º Ano

3º P

RELATÓRIO ANO DE ESCOLARIDADE DE FINAL DE PERÍODO

QUADRO 1 - Distribuição de avaliações por turma (%) (apenas notas quantitativas)

TURMA	Percentagem por classificação									
	1		2		3		4		5	
	%	Nº	%	Nº	%	Nº	%	Nº	%	Nº
A	--	--	2,89	7	30,17	73	36,78	89	30,17	73
B	--	--	3,11	7	22,22	50	32,89	74	41,78	94
C	--	--	5,84	18	30,84	95	35,39	109	27,92	86
D	--	--	2,92	9	28,90	89	40,91	126	27,27	84
E	0,97	3	5,84	18	31,17	96	43,18	133	18,83	58
F	--	--	2,59	8	18,45	57	43,37	134	35,60	110
G	--	--	5,98	18	26,91	81	39,20	118	27,91	84
H	--	--	2,92	9	19,81	61	38,64	119	38,64	119
Percentagem/total de notas por classificação	0,13	3	4,07	94	26,07	602	39,06	902	30,66	708

QUADRO 2 - Distribuição de avaliações por percentagem de sucesso/insucesso na turma (apenas notas quantitativas)

TURMAS	INSUCESSO (1 - 2)		QUALIDADE DO SUCESSO (4 - 5)	
	%	Nº	%	Nº
A	2,89	7	67	162
B	3,11	7	75	168
C	5,84	18	63	195
D	2,92	9	68	210
E	6,82	21	62	191
F	2,59	8	79	244
G	5,98	18	67	202
H	2,92	9	77	238
Percentagem/total de notas por insucesso/q. do sucesso	4,20	97	69,73	1.610

QUADRO 3 - Distribuição de avaliações por disciplina/turma (média) (apenas notas quantitativas)

	A	B	C	D	E	F	G	H					Global
Português	4,00	3,48	3,29	3,43	3,54	4,07	3,29	3,74					3,59
Inglês	3,41	3,90	3,43	3,64	3,21	3,54	3,48	3,79					3,54
História e Geografia de Portugal	4,05	3,90	3,54	3,57	3,64	4,21	3,41	3,79					3,75
Cidadania e Desenvolvimento	4,27	4,70	4,25	4,36	3,64	4,36	4,26	4,57					4,29
Matemática	3,41	3,75	3,07	3,54	3,36	3,29	3,36	3,68					3,42
Ciências Naturais	3,68	4,20	3,57	4,14	3,75	3,79	3,63	4,00					3,84
Educação Visual	3,86	3,85	4,29	3,79	3,68	4,39	4,30	4,57					4,11
Educação Tecnológica	3,86	4,05	4,39	3,93	3,82	4,54	4,36	3,93					4,12
Educação Musical	4,45	4,62	4,50	4,36	4,46	4,46	4,33	4,43					4,45
Tecnologias de Informação e Con	4,64	5,00	4,64	4,39	4,25	4,21	4,32	4,25					4,44
Educação Física	3,77	4,00	3,43	4,04	3,68	4,46	4,07	4,71					4,03
Português Língua Não Materna	3,00					4,00		3,00					3,33
Global	3,94	4,13	3,85	3,93	3,73	4,12	3,89	4,13					

QUADRO 4 - Qualidade de sucesso por disciplina/turma (%) (apenas notas quantitativas)

	A	B	C	D	E	F	G	H					Global
Português	71,43	42,86	35,71	42,86	50,00	78,57	28,57	62,96					51,20
Inglês	54,55	75,00	39,29	53,57	32,14	42,86	48,15	67,86					50,72
História e Geografia de Portugal	68,18	57,14	50,00	50,00	57,14	89,29	51,85	67,86					61,43
Cidadania e Desenvolvimento	86,36	95,00	85,71	92,86	57,14	92,86	77,78	82,14					83,25
Matemática	45,45	70,00	32,14	46,43	46,43	28,57	39,29	53,57					44,29
Ciências Naturais	50,00	80,00	50,00	78,57	60,71	64,29	51,85	78,57					64,11
Educação Visual	59,09	55,00	82,14	57,14	60,71	92,86	85,19	92,86					74,16
Educação Tecnológica	63,64	76,19	85,71	71,43	64,29	92,86	82,14	71,43					76,30
Educação Musical	90,91	100,00	100,00	100,00	96,43	100,00	100,00	85,71					96,67
Tecnologias de Informação e Con	95,45	100,00	96,43	92,86	96,43	92,86	96,43	92,86					95,26
Educação Física	54,55	70,00	39,29	64,29	60,71	92,86	77,78	96,43					69,86
Português Língua Não Materna						100,00							33,33
Global	66,94	74,67	63,31	68,18	62,01	78,96	67,11	77,27					

QUADRO 5 - Insucesso por disciplina/turma (apenas notas quantitativas)

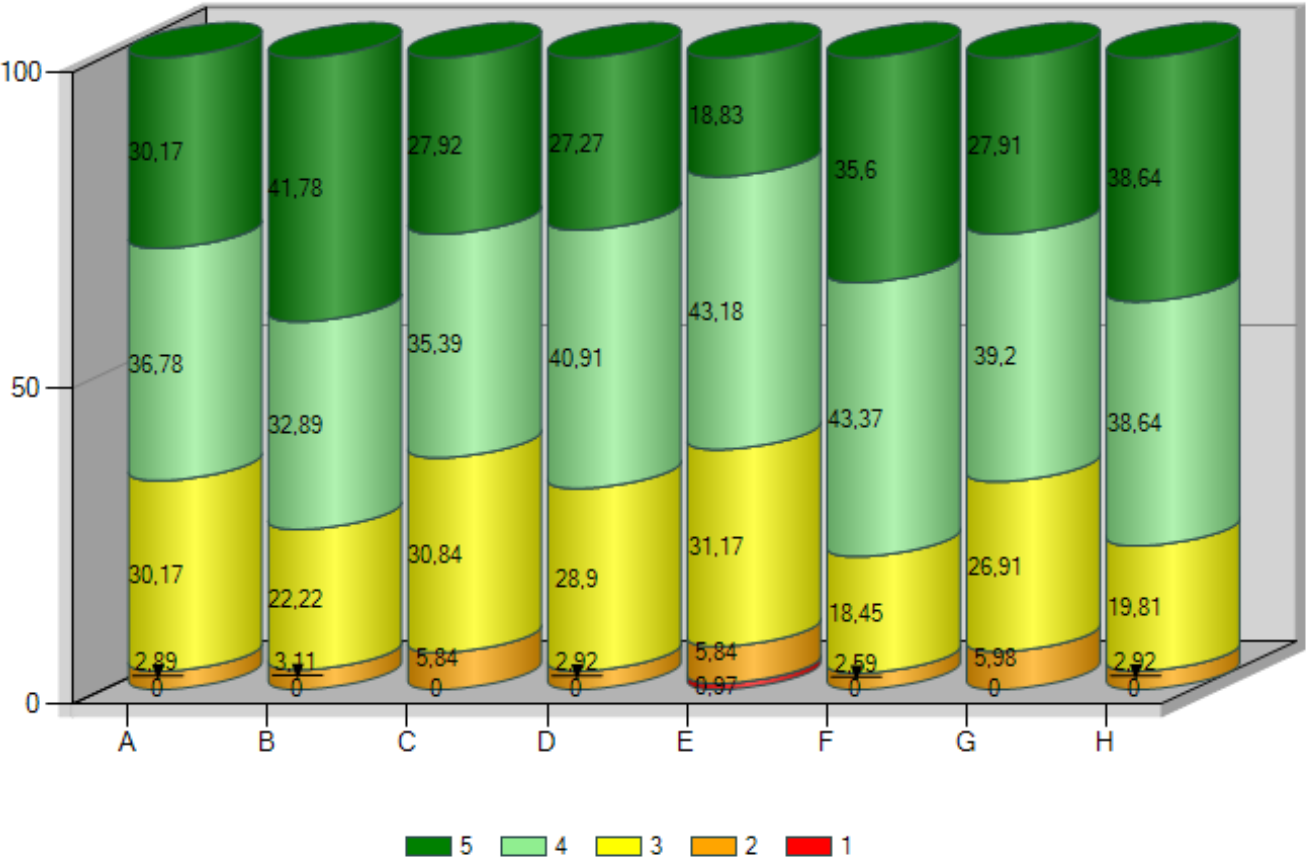
	A		B		C		D		E		F		G		H				Global	
	%	Nº	%	Nº	%	Nº	%	Nº	%	Nº	%	Nº	%	Nº	%	Nº			%	Nº
Português			4,76	1	7,14	2	3,57	1	3,57	1			7,14	2					3,35	7
Inglês	18,18	4	5,00	1	14,29	4	3,57	1	21,43	6	10,71	3	18,52	5	10,71	3			12,92	27
História e Geografia de Portugal					7,14	2	10,71	3	3,57	1			18,52	5	10,71	3			6,67	14
Cidadania e Desenvolvimento									3,57	1									0,48	1
Matemática	13,64	3	20,00	4	25,00	7	14,29	4	21,43	6	17,86	5	21,43	6	7,14	2			17,62	37
Ciências Naturais									3,57	1									0,48	1
Educação Visual									3,57	1									0,48	1
Educação Tecnológica									3,57	1					3,57	1			0,95	2
Educação Musical									3,57	1									0,48	1
Tecnologias de Informação e Comunicação					3,57	1			3,57	1									0,95	2
Educação Física			5,00	1	7,14	2			3,57	1									1,91	4
Português Língua Não Materna																				
Global	2,89	7	3,11	7	5,84	18	2,92	9	6,82	21	2,59	8	5,98	18	2,92	9				

10 <= % < 20

20 <= % < 30

% >=30

QUADRO 6 - Gráfico de Avaliação de ano de escolaridade (apenas notas quantitativas)



QUADRO 7 - Distribuição das negativas por turma (apenas notas quantitativas)

TURMA	0 negativas		1 negativa		2 negativas		3 negativas		4 negativas		5 negativas		Mais de 5 Negativas		Nº de alunos
	%	Nº	%	Nº	%	Nº	%	Nº	%	Nº	%	Nº	%	Nº	
A	81,82	18	4,55	1	13,64	3									22
B	80,95	17	14,29	3					4,76	1					21
C	67,86	19	21,43	6	3,57	1					7,14	2			28
D	82,14	23	10,71	3	3,57	1			3,57	1					28
E	71,43	20	14,29	4	10,71	3							3,57	1	28
F	82,14	23	7,14	2	10,71	3									28
G	64,29	18	21,43	6	7,14	2			7,14	2					28
H	85,71	24	3,57	1	7,14	2			3,57	1					28
Global	76,78	162	12,32	26	7,11	15	0,00		2,37	5	0,95	2	0,47	1	211

QUADRO 8 -Indicadores estatísticos por turma (apenas notas quantitativas)

	A	B	C	D	E	F	G	H					Global
Média	3,94	4,13	3,85	3,93	3,73	4,12	3,89	4,13					3,96
Moda	4,00	5,00	4,00	4,00	4,00	4,00	4,00	4,00					4,00
Desvio padrão	0,85	0,87	0,90	0,82	0,87	0,79	0,88	0,83					0,86
Mínimo	2,00	2,00	2,00	2,00	1,00	2,00	2,00	2,00					1,00
1.º quartil	3,00	3,00	3,00	3,00	3,00	4,00	3,00	4,00					3,00
Mediana	4,00	4,00	4,00	4,00	4,00	4,00	4,00	4,00					4,00
3.º quartil	5,00	5,00	5,00	5,00	4,00	5,00	5,00	5,00					5,00
Máximo	5,00	5,00	5,00	5,00	5,00	5,00	5,00	5,00					5,00

QUADRO 9 - Distribuição dos alunos em função do nível habilitacional dos pais (apenas notas quantitativas)

Maior nível habilitacional dos pais

	A	B	C	D	E	F	G	H					Total	Média
>licenciatura	2	4	4	5	4	5	4	2					30	4,05
bacharelato/licenciatura	9	5	8	11	10	8	9	11					71	4,21
secundario	4	6	11	6	10	8	7	13					65	3,89
3.º ciclo	2	4	3	5	2	4	5	2					27	3,70
< 3.º ciclo	2	2	1	1	2	1	2						11	3,45
desconhecida	3		1			2	1						7	3,45
Total	22	21	28	28	28	28	28	28						
Média	3,94	4,13	3,85	3,93	3,73	4,12	3,89	4,13						

Menor nível habilitacional dos pais

	A	B	C	D	E	F	G	H					Total	Média
>licenciatura		2		1			1	2					6	4,32
bacharelato/licenciatura	5	3	5	5	5	1	6	2					32	4,11
secundario	8	10	8	10	8	8	6	10					68	4,07
3.º ciclo	2	2	6	3	9	5	6	4					37	3,87
< 3.º ciclo	2	4	4	2	3	4	1	5					25	3,80
desconhecida	5		5	7	3	10	8	5					43	3,80
Total	22	21	28	28	28	28	28	28						
Média	3,94	4,13	3,85	3,93	3,73	4,12	3,89	4,13						

Nível habilitacional do encarregado de educação

	A	B	C	D	E	F	G	H					Total	Média
>licenciatura	2	4	3	5	3	5	2	2					26	4,18
bacharelato/licenciatura	8	4	6	8	9	7	11	11					64	4,17
secundario	5	7	12	6	12	7	7	12					68	3,93
3.º ciclo	1	4	3	4	1	4	5	3					25	3,75
< 3.º ciclo	3	2	3	1	1	2	2						14	3,57
desconhecida	3		1	4	2	3	1						14	3,47
Total	22	21	28	28	28	28	28	28						
Média	3,94	4,13	3,85	3,93	3,73	4,12	3,89	4,13						

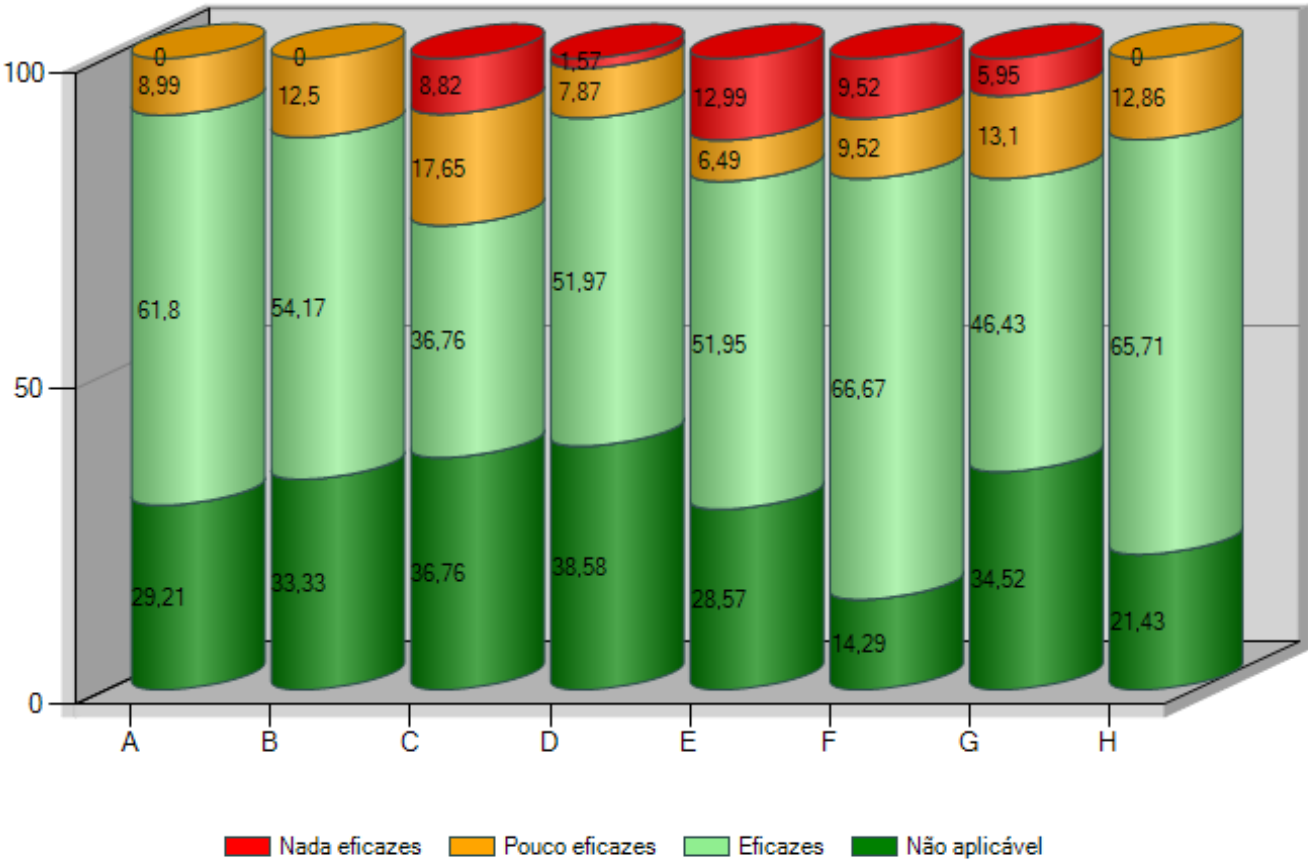
QUADRO 10 - Distribuição dos alunos por género (apenas notas quantitativas)

	A	B	C	D	E	F	G	H					Total	Média
Masculino	12	11	12	14	17	14	12	15					107	3,87
Feminino	10	10	16	14	11	14	16	13					104	4,05
Total	22	21	28	28	28	28	28	28						
Média	3,94	4,13	3,85	3,93	3,73	4,12	3,89	4,13						

QUADRO 11 - Distribuição dos alunos por escalão ASE

	A	B	C	D	E	F	G	H					Total	Média
A	2	2		4	2	6	3	2					21	3,68
B	2	2	3	3	4	2	6	2					24	3,75
C			1			1		1					3	4,03
Sem Escalão	18	17	24	21	22	19	19	23					163	4,03
Total	22	21	28	28	28	28	28	28						
Média	3,94	4,13	3,85	3,93	3,73	4,12	3,89	4,13						

QUADRO 12 - Avaliação das medidas do DL 54



2024/25	7.º Ano	3º P	RELATÓRIO ANO DE ESCOLARIDADE DE FINAL DE PERÍODO
---------	---------	------	---

QUADRO 2 - Distribuição de avaliações por percentagem de sucesso/insucesso na turma (apenas notas quantitativas)

TURMAS	INSUCESSO (1 - 2)		QUALIDADE DO SUCESSO (4 - 5)	
	%	Nº	%	Nº
A	5,00	13	50	129
B	2,96	11	61	228
C	6,63	25	47	177
D	4,80	17	56	198
E	4,01	15	55	207
F	2,39	9	66	248
G	6,38	22	45	155
Percentagem/total de notas por insucesso/q. do sucesso	4,56	112	54,60	1.342

QUADRO 3 - Distribuição de avaliações por disciplina/turma (média) (apenas notas quantitativas)

	A	B	C	D	E	F	G						Global
Português	3,10	3,28	3,17	3,50	3,24	3,76	3,37						3,36
Inglês	3,35	3,57	3,07	3,59	3,38	3,55	3,33						3,41
Francês						4,07	3,74						3,91
Espanhol	4,10	3,86	3,62	4,41	4,38								4,07
História	3,55	3,50	3,41	3,56	3,52	3,55	3,44						3,50
Geografia	3,50	3,54	3,34	3,67	3,45	3,69	3,63						3,54
Cidadania e Desenvolvimento	3,65	4,41	4,03	4,19	4,31	4,45	3,89						4,16
Matemática	3,30	3,41	3,10	3,15	3,41	3,24	3,00						3,23
Ciências Naturais	3,40	3,66	3,45	3,52	3,24	3,59	3,70						3,51
Físico-Química	3,80	3,89	3,52	3,52	3,55	3,72	3,37						3,62
Educação Visual	3,60	3,75	3,41	3,56	3,36	3,55	3,36						3,51
Tecnologias de Informação e Con	3,80	3,97	3,72	3,86	4,68	4,86	3,84						4,12
Educação Física	4,20	3,86	3,69	3,79	4,00	3,90	3,63						3,85
Educação Tecnológica	3,70	4,00	3,79	3,96	3,79	4,17	3,56						3,87
Global	3,62	3,75	3,49	3,71	3,71	3,85	3,53						

QUADRO 4 - Qualidade de sucesso por disciplina/turma (%) (apenas notas quantitativas)

	A	B	C	D	E	F	G						Global
Português	25,00	31,03	20,69	42,86	24,14	68,97	33,33						35,60
Inglês	40,00	42,86	20,69	44,44	31,03	48,28	33,33						37,04
Francês						72,41	59,26						66,07
Espanhol	70,00	64,29	58,62	85,19	86,21								72,93
História	40,00	53,57	34,48	40,74	41,38	51,72	37,04						42,86
Geografia	45,00	50,00	34,48	55,56	44,83	65,52	51,85						49,74
Cidadania e Desenvolvimento	45,00	86,21	82,76	85,19	86,21	93,10	59,26						78,42
Matemática	45,00	44,83	31,03	33,33	51,72	41,38	22,22						38,42
Ciências Naturais	30,00	62,07	37,93	48,15	34,48	48,28	51,85						45,26
Físico-Química	65,00	75,00	48,28	44,44	48,28	65,52	37,04						54,50
Educação Visual	40,00	57,14	34,48	40,74	32,14	51,72	32,00						41,40
Tecnologias de Informação e Con	70,00	82,76	72,41	71,43	100,00	100,00	72,00						81,91
Educação Física	75,00	65,52	58,62	64,29	72,41	58,62	48,15						62,83
Educação Tecnológica	55,00	82,76	75,86	70,37	67,86	89,66	48,00						71,12
Global	49,62	61,46	46,95	55,93	55,35	65,78	44,93						

QUADRO 5 - Insucesso por disciplina/turma (apenas notas quantitativas)

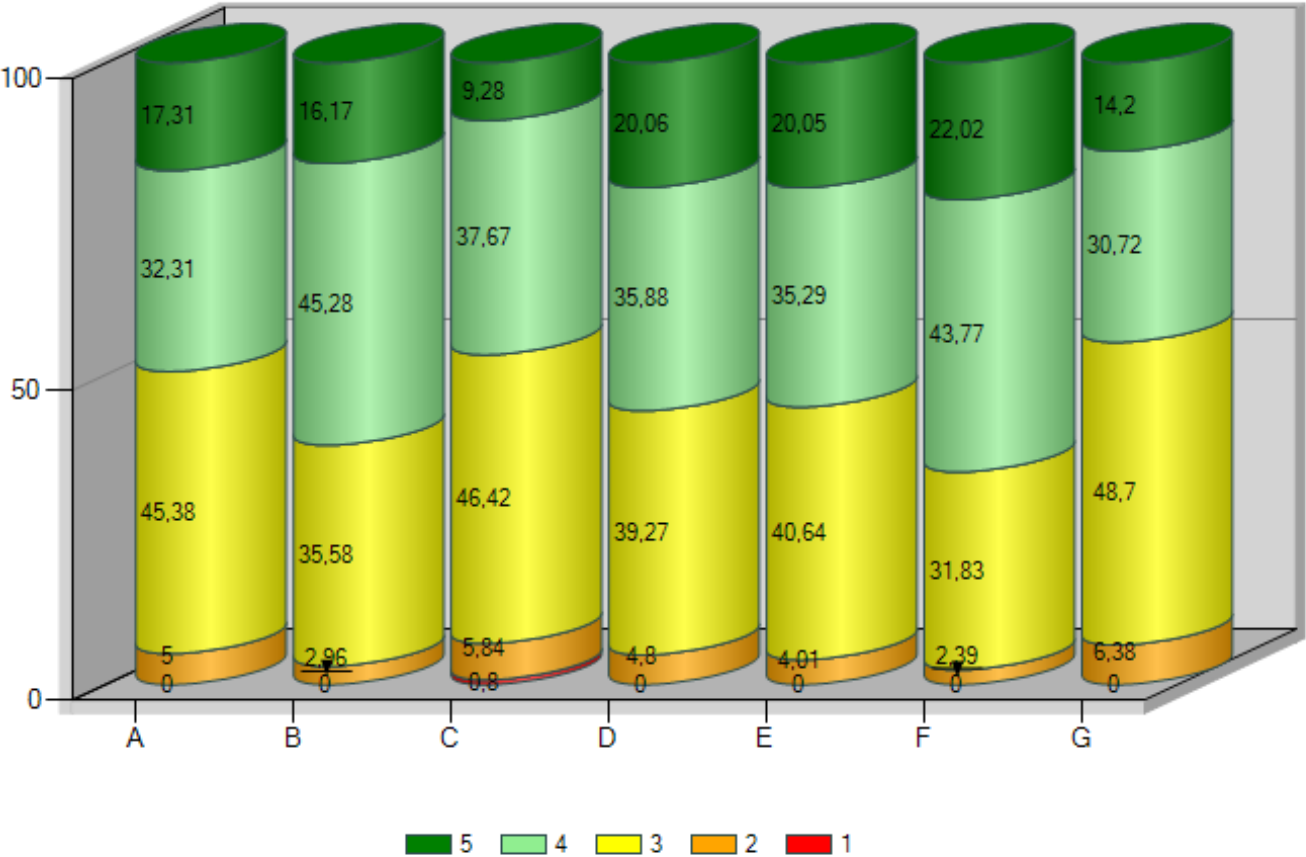
	A		B		C		D		E		F		G						Global	
	%	Nº	%	Nº	%	Nº	%	Nº	%	Nº	%	Nº	%	Nº					%	Nº
Português	15,00	3	3,45	1	3,45	1	7,14	2	3,45	1			3,70	1					4,71	9
Inglês	20,00	4	7,14	2	20,69	6	7,41	2					11,11	3					8,99	17
Francês													3,70	1					1,79	1
Espanhol					3,45	1													0,75	1
História			10,71	3	6,90	2	3,70	1	3,45	1			7,41	2					4,76	9
Geografia					3,45	1	3,70	1	6,90	2			3,70	1					2,65	5
Cidadania e Desenvolvimento					3,45	1													0,53	1
Matemática	25,00	5	17,24	5	27,59	8	29,63	8	24,14	7	24,14	7	37,04	10					26,32	50
Ciências Naturais					3,45	1	7,41	2	13,79	4	3,45	1	3,70	1					4,74	9
Físico-Química	5,00	1			3,45	1	3,70	1					7,41	2					2,65	5
Educação Visual					3,45	1					3,45	1	4,00	1					1,61	3
Tecnologias de Informação e Co																				
Educação Física					3,45	1													0,52	1
Educação Tecnológica					3,45	1													0,53	1
Global	5	13	2,96	11	6,63	25	4,8	17	4,01	15	2,39	9	6,38	22						

10 <= % < 20

20 <= % < 30

% >=30

QUADRO 6 - Gráfico de Avaliação de ano de escolaridade (apenas notas quantitativas)



QUADRO 7 - Distribuição das negativas por turma (apenas notas quantitativas)

TURMA	0 negativas		1 negativa		2 negativas		3 negativas		4 negativas		5 negativas		Mais de 5 Negativas		Nº de alunos
	%	Nº	%	Nº	%	Nº	%	Nº	%	Nº	%	Nº	%	Nº	
A	60,00	12	25,00	5	5,00	1	10,00	2							20
B	75,86	22	13,79	4	6,90	2	3,45	1							29
C	58,62	17	34,48	10			3,45	1					3,45	1	29
D	71,43	20	21,43	6					3,57	1			3,57	1	28
E	72,41	21	10,34	3	13,79	4			3,45	1					29
F	72,41	21	24,14	7	3,45	1									29
G	59,26	16	25,93	7	11,11	3							3,70	1	27
Global	67,54	129	21,99	42	5,76	11	2,09	4	1,05	2	0,00		1,57	3	191

QUADRO 8 -Indicadores estatísticos por turma (apenas notas quantitativas)

	A	B	C	D	E	F	G						Global
Média	3,62	3,75	3,49	3,71	3,71	3,85	3,53						3,67
Moda	3,00	4,00	3,00	3,00	3,00	4,00	3,00						3,00
Desvio padrão	0,83	0,76	0,78	0,84	0,83	0,78	0,81						0,81
Mínimo	2,00	2,00	1,00	2,00	2,00	2,00	2,00						1,00
1.º quartil	3,00	3,00	3,00	3,00	3,00	3,00	3,00						3,00
Mediana	3,00	4,00	3,00	4,00	4,00	4,00	3,00						4,00
3.º quartil	4,00	4,00	4,00	4,00	4,00	4,00	4,00						4,00
Máximo	5,00	5,00	5,00	5,00	5,00	5,00	5,00						5,00

QUADRO 9 - Distribuição dos alunos em função do nível habilitacional dos pais (apenas notas quantitativas)

Maior nível habilitacional dos pais

	A	B	C	D	E	F	G							Total	Média
>licenciatura	3	3	2	7	3	2	4							24	3,90
bacharelato/licenciatura	3	7	10	7	11	7	8							53	3,80
secundario	8	11	10	7	14	13	8							71	3,68
3.º ciclo	6	2	5	4		2	7							26	3,34
< 3.º ciclo		6	1	2	1	5								15	3,40
desconhecida			1	1										2	3,35
Total	20	29	29	28	29	29	27								
Média	3,62	3,75	3,49	3,71	3,71	3,85	3,53								

Menor nível habilitacional dos pais

	A	B	C	D	E	F	G							Total	Média
>licenciatura	1	1		1			2							5	4,22
bacharelato/licenciatura	2	2	4	5	4	4	5							26	4,00
secundario	3	9	10	6	17	12	6							63	3,66
3.º ciclo	6	7	9	7	3	5	8							45	3,63
< 3.º ciclo	3	6	1	2	3	2	4							21	3,49
desconhecida	5	4	5	7	2	6	2							31	3,50
Total	20	29	29	28	29	29	27								
Média	3,62	3,75	3,49	3,71	3,71	3,85	3,53								

Nível habilitacional do encarregado de educação

	A	B	C	D	E	F	G							Total	Média
>licenciatura	3	1	1	4	1	2	2							14	3,87
bacharelato/licenciatura	2	6	10	7	10	7	8							50	3,83
secundario	7	12	8	9	17	14	9							76	3,69
3.º ciclo	6	3	7	6		1	6							29	3,40
< 3.º ciclo	2	4	1	1	1	4	1							14	3,50
desconhecida		3	2	1		1	1							8	3,36
Total	20	29	29	28	29	29	27								
Média	3,62	3,75	3,49	3,71	3,71	3,85	3,53								

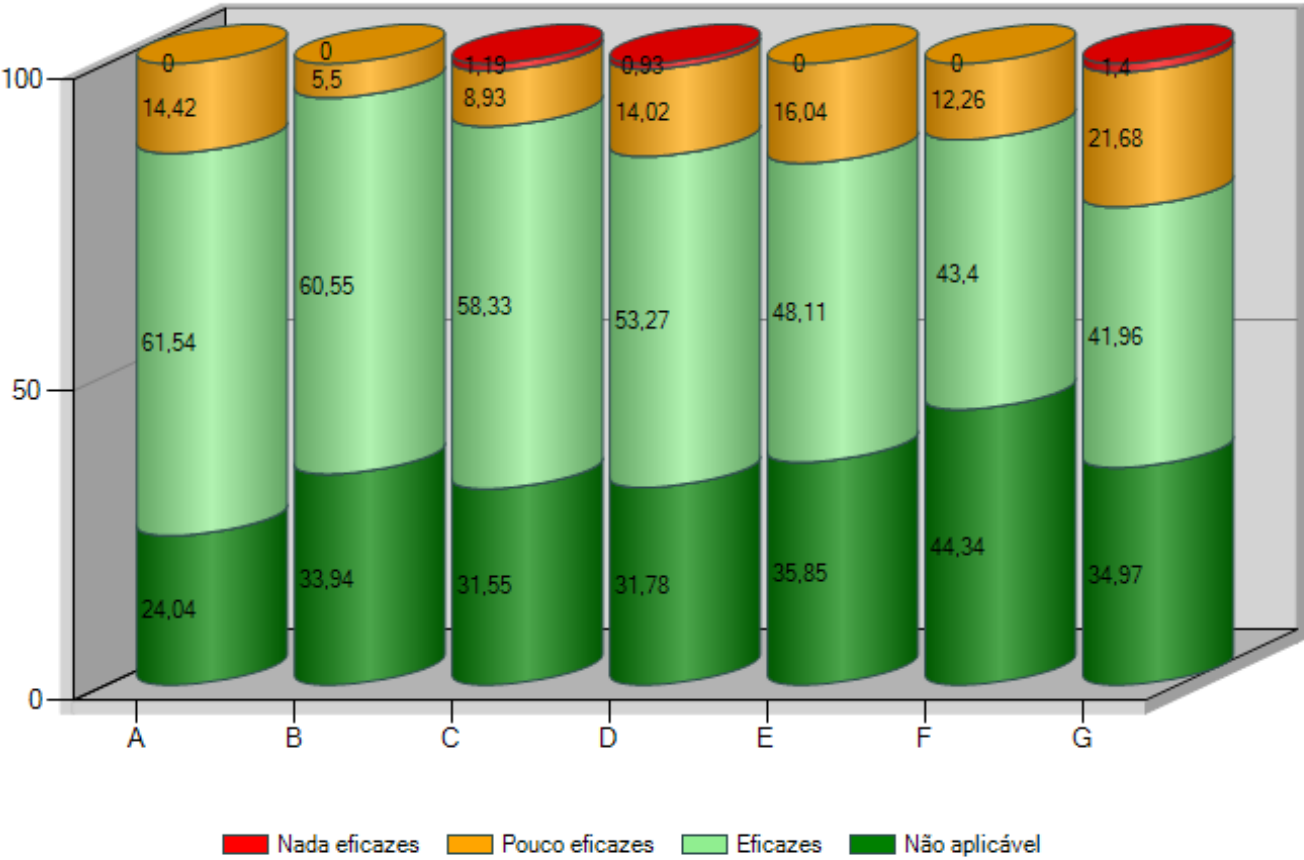
QUADRO 10 - Distribuição dos alunos por género (apenas notas quantitativas)

	A	B	C	D	E	F	G							Total	Média
Masculino	12	15	14	17	20	13	12							103	3,62
Feminino	8	14	15	11	9	16	15							88	3,73
Total	20	29	29	28	29	29	27								
Média	3,62	3,75	3,49	3,71	3,71	3,85	3,53								

QUADRO 11 - Distribuição dos alunos por escalão ASE

	A	B	C	D	E	F	G							Total	Média
A	1	3	4	3	2	1	3							17	3,11
B	3	4	2		3	1	8							21	3,42
C		3		2	1		1							7	3,63
Sem Escalão	16	19	23	23	23	27	15							146	3,77
Total	20	29	29	28	29	29	27								
Média	3,62	3,75	3,49	3,71	3,71	3,85	3,53								

QUADRO 12 - Avaliação das medidas do DL 54



Agrupamento de Escolas de Venda do Pinheiro, Mafra

2024/25

8.º Ano

3º P

RELATÓRIO ANO DE ESCOLARIDADE DE FINAL DE PERÍODO

QUADRO 1 - Distribuição de avaliações por turma (%) (apenas notas quantitativas)

TURMA	Percentagem por classificação									
	1		2		3		4		5	
	%	Nº	%	Nº	%	Nº	%	Nº	%	Nº
A	--	--	8,85	23	38,85	101	37,69	98	14,62	38
B	--	--	4,14	14	34,32	116	46,45	157	15,09	51
C	--	--	5,13	16	42,63	133	38,14	119	14,10	44
D	--	--	13,31	45	44,08	149	29,29	99	13,31	45
E	--	--	7,26	22	48,51	147	36,63	111	7,59	23
F	0,64	2	7,05	22	49,04	153	36,22	113	7,05	22
G	0,33	1	6,69	20	33,44	100	46,15	138	13,38	40
H	--	--	8,01	25	41,35	129	43,27	135	7,37	23
I	--	--	9,79	28	43,71	125	38,11	109	8,39	24
J	--	--	8,49	32	50,93	192	36,07	136	4,51	17
Percentagem/total de notas por classificação										
0,10		3	7,87	247	42,88	1.345	38,73	1.215	10,42	327

QUADRO 2 - Distribuição de avaliações por percentagem de sucesso/insucesso na turma (apenas notas quantitativas)

TURMAS	INSUCESSO (1 - 2)		QUALIDADE DO SUCESSO (4 - 5)	
	%	Nº	%	Nº
A	8,85	23	52	136
B	4,14	14	62	208
C	5,13	16	52	163
D	13,31	45	43	144
E	7,26	22	44	134
F	7,69	24	43	135
G	7,02	21	60	178
H	8,01	25	51	158
I	9,79	28	47	133
J	8,49	32	41	153
Percentagem/total de notas por insucesso/q. do sucesso	7,97	250	49,16	1.542

QUADRO 3 - Distribuição de avaliações por disciplina/turma (média) (apenas notas quantitativas)

	A	B	C	D	E	F	G	H	I	J			Global
Português	3,50	3,31	3,50	3,23	3,13	3,25	3,26	3,25	3,14	3,14			3,26
Inglês	3,30	3,54	3,50	3,15	3,30	3,29	3,65	3,25	3,45	3,31			3,37
Francês									3,45	3,41			3,43
Espanhol	3,50	4,00	3,71	3,27	3,35	3,29	3,78	3,63					3,57
História	3,45	3,35	3,46	3,15	3,26	3,38	3,52	3,46	3,18	3,21			3,34
Geografia	3,55	3,46	3,46	3,12	3,30	3,38	3,57	3,46	3,32	3,34			3,39
Cidadania e Desenvolvimento	4,15	4,58	4,13	4,27	3,78	3,50	4,26	4,00	3,86	3,90			4,05
Matemática	2,95	3,31	3,13	2,85	2,78	2,88	3,04	2,88	2,86	2,76			2,94
Ciências Naturais	3,60	3,42	3,42	3,27	3,35	3,42	3,43	3,38	3,45	3,34			3,40
Físico-Química	3,70	3,73	3,50	3,35	3,61	3,50	3,65	3,46	3,23	3,21			3,49
Educação Visual	3,50	4,08	3,71	3,50	3,33	3,54	3,61	3,54	3,59	3,41			3,58
Tecnologias de Informação e Con	3,65	3,96	3,71	3,58	3,70	3,58	3,83	3,54	3,77	3,59			3,69
Educação Física	4,00	3,88	4,04	4,12	4,13	4,13	4,26	4,17	3,77	3,72			4,02
Educação Tecnológica	3,70	3,81	3,71	3,69	3,75	3,33	3,65	3,50	3,77	3,41			3,63
Global	3,58	3,72	3,61	3,43	3,45	3,42	3,66	3,5	3,45	3,37			

QUADRO 4 - Qualidade de sucesso por disciplina/turma (%) (apenas notas quantitativas)

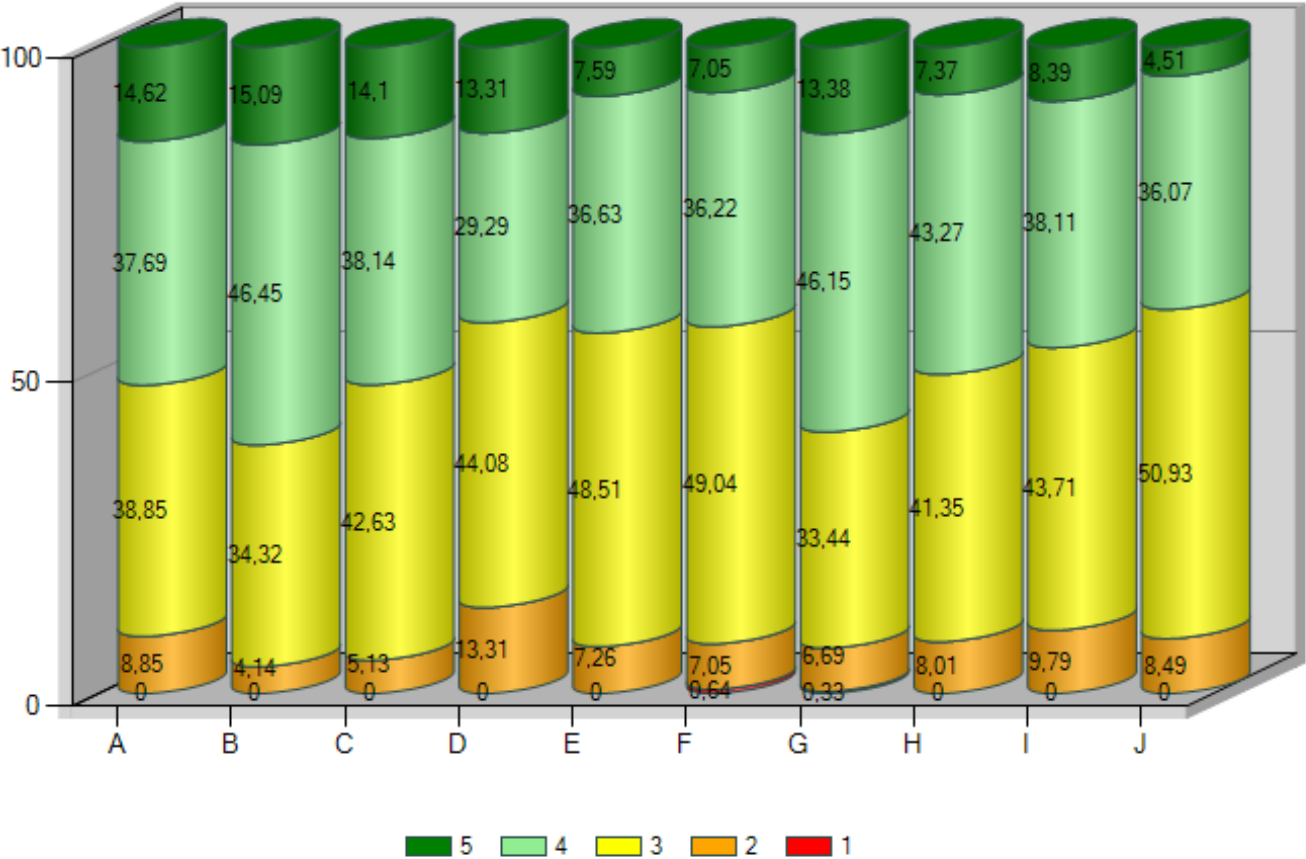
	A	B	C	D	E	F	G	H	I	J			Global
Português	45,00	30,77	37,50	26,92	16,67	33,33	34,78	29,17	22,73	24,14			29,75
Inglês	40,00	53,85	50,00	38,46	39,13	37,50	52,17	41,67	50,00	34,48			43,57
Francês									50,00	44,83			47,06
Espanhol	50,00	88,46	58,33	34,62	34,78	33,33	60,87	50,00					51,58
História	45,00	34,62	41,67	26,92	34,78	41,67	52,17	50,00	31,82	34,48			39,00
Geografia	50,00	38,46	37,50	23,08	34,78	41,67	60,87	50,00	40,91	34,48			40,66
Cidadania e Desenvolvimento	75,00	100,00	79,17	84,62	60,87	50,00	95,65	91,67	63,64	75,86			78,01
Matemática	35,00	42,31	33,33	23,08	17,39	25,00	30,43	33,33	27,27	17,24			28,22
Ciências Naturais	45,00	38,46	33,33	23,08	39,13	29,17	43,48	37,50	36,36	31,03			35,27
Físico-Química	45,00	65,38	45,83	38,46	47,83	50,00	56,52	41,67	22,73	24,14			43,57
Educação Visual	45,00	84,62	54,17	46,15	37,50	50,00	52,17	50,00	45,45	48,28			51,65
Tecnologias de Informação e Con	60,00	88,46	58,33	46,15	65,22	62,50	73,91	50,00	72,73	58,62			63,49
Educação Física	80,00	53,85	91,67	84,62	83,33	75,00	95,65	83,33	63,64	62,07			76,86
Educação Tecnológica	65,00	80,77	58,33	57,69	62,50	33,33	65,22	50,00	77,27	37,93			58,26
Global	52,31	61,54	52,24	42,6	44,22	43,27	59,53	50,64	46,5	40,58			

QUADRO 5 - Insucesso por disciplina/turma (%) (apenas notas quantitativas)

		A	B	C	D	E	F	G	H	I	J			Global
Português	%	5,00			7,69	4,17	8,33	8,70	4,17	9,09	10,34			5,79
	Nº	1			2	1	2	2	1	2	3			14
Inglês	%	25,00	15,38	16,67	38,46	13,04	12,50	17,39	25,00	18,18	6,90			18,67
	Nº	5	4	4	10	3	3	4	6	4	2			45
Francês	%									9,09	3,45			5,88
	Nº									2	1			3
Espanhol	%	10,00			15,38		4,17							3,68
	Nº	2			4		1							7
História	%	20,00	7,69	4,17	11,54	8,70	8,33	13,04	8,33	22,73	13,79			11,62
	Nº	4	2	1	3	2	2	3	2	5	4			28
Geografia	%				11,54	4,35	4,17	4,35	8,33	13,64				4,56
	Nº				3	1	1	1	2	3				11
Cidadania e Desenvolvimento	%				3,85		4,17							0,83
	Nº				1		1							2
Matemática	%	50,00	23,08	33,33	53,85	43,48	33,33	34,78	45,83	40,91	48,28			40,66
	Nº	10	6	8	14	10	8	8	11	9	14			98
Ciências Naturais	%		3,85		3,85	4,35	4,17	4,35	4,17	4,55				2,90
	Nº		1		1	1	1	1	1	1				7
Físico-Química	%			4,17	19,23	4,35	8,33	4,35	4,17	9,09	6,90			6,22
	Nº			1	5	1	2	1	1	2	2			15
Educação Visual	%	5,00	3,85	8,33	7,69	12,50	8,33	4,35	4,17		20,69			7,85
	Nº	1	1	2	2	3	2	1	1		6			19
Tecnologias de Informação e	%						4,17							0,41
	Nº						1							1
Educação Física	%													
	Nº													
Educação Tecnológica	%													
	Nº													
Global	%	8,85	4,14	5,13	13,31	7,26	7,69	7,02	8,01	9,79	8,49			
	Nº	23	14	16	45	22	24	21	25	28	32			

10 <= % < 20 20 <= % < 30 % >=30

QUADRO 6 - Gráfico de Avaliação de ano de escolaridade (apenas notas quantitativas)



QUADRO 7 - Distribuição das negativas por turma (apenas notas quantitativas)

TURMA	0 negativas		1 negativa		2 negativas		3 negativas		4 negativas		5 negativas		Mais de 5 Negativas		Nº de alunos
	%	Nº	%	Nº	%	Nº	%	Nº	%	Nº	%	Nº	%	Nº	
A	50,00	10	25,00	5	5,00	1	5,00	1	10,00	2	5,00	1			20
B	69,23	18	15,38	4	11,54	3			3,85	1					26
C	62,50	15	16,67	4	12,50	3	8,33	2							24
D	38,46	10	23,08	6	15,38	4	7,69	2	7,69	2			7,69	2	26
E	54,17	13	29,17	7	4,17	1	8,33	2					4,17	1	24
F	58,33	14	25,00	6	8,33	2	4,17	1					4,17	1	24
G	65,22	15	8,70	2	13,04	3	4,35	1	4,35	1			4,35	1	23
H	45,83	11	33,33	8	12,50	3	4,17	1					4,17	1	24
I	59,09	13	9,09	2	18,18	4	4,55	1					9,09	2	22
J	41,38	12	24,14	7	24,14	7	6,90	2			3,45	1			29
Global	54,13	131	21,07	51	12,81	31	5,37	13	2,48	6	0,83	2	3,31	8	242

QUADRO 8 -Indicadores estatísticos por turma (apenas notas quantitativas)

	A	B	C	D	E	F	G	H	I	J			Global
Média	3,58	3,72	3,61	3,43	3,45	3,42	3,66	3,50	3,45	3,37			3,52
Moda	3,00	4,00	3,00	3,00	3,00	3,00	4,00	4,00	3,00	3,00			3,00
Desvio padrão	0,85	0,77	0,79	0,88	0,74	0,75	0,81	0,75	0,78	0,70			0,79
Mínimo	2,00	2,00	2,00	2,00	2,00	1,00	1,00	2,00	2,00	2,00			1,00
1.º quartil	3,00	3,00	3,00	3,00	3,00	3,00	3,00	3,00	3,00	3,00			3,00
Mediana	4,00	4,00	4,00	3,00	3,00	3,00	4,00	4,00	3,00	3,00			3,00
3.º quartil	4,00	4,00	4,00	4,00	4,00	4,00	4,00	4,00	4,00	4,00			4,00
Máximo	5,00	5,00	5,00	5,00	5,00	5,00	5,00	5,00	5,00	5,00			5,00

QUADRO 9 - Distribuição dos alunos em função do nível habilitacional dos pais (apenas notas quantitativas)

Maior nível habilitacional dos pais

	A	B	C	D	E	F	G	H	I	J			Total	Média
>licenciatura	4	2	1	2	3	1	3	2		4			22	3,79
bacharelato/licenciatura	8	7	10	9	3	10	7	6	5	8			73	3,79
secundario	5	10	6	8	14	9	7	11	9	11			90	3,40
3.º ciclo	2	7	5	5	3	3	4	5	7	4			45	3,23
< 3.º ciclo	1		1			1	2		1	2			8	3,24
desconhecida			1	2	1								4	3,42
Total	20	26	24	26	24	24	23	24	22	29				
Média	3,58	3,72	3,61	3,43	3,45	3,42	3,66	3,5	3,45	3,37				

Menor nível habilitacional dos pais

	A	B	C	D	E	F	G	H	I	J			Total	Média
>licenciatura	1	1	1	1	1	1	1	1		2			10	3,85
bacharelato/licenciatura	2	4	2	6	1	2	5	4	2	3			31	3,83
secundario	5	6	7	5	7	10	7	6	4	9			66	3,54
3.º ciclo	5	10	4	4	7	6	6	5	10	3			60	3,49
< 3.º ciclo	5	1	7	3	4	3	3	5	5	7			43	3,35
desconhecida	2	4	3	7	4	2	1	3	1	5			32	3,32
Total	20	26	24	26	24	24	23	24	22	29				
Média	3,58	3,72	3,61	3,43	3,45	3,42	3,66	3,5	3,45	3,37				

Nível habilitacional do encarregado de educação

	A	B	C	D	E	F	G	H	I	J			Total	Média
>licenciatura	4		1	2	2		1	2		4			16	3,74
bacharelato/licenciatura	6	7	8	9	2	8	6	6	5	7			64	3,76
secundario	7	8	8	7	13	9	9	10	8	11			90	3,45
3.º ciclo	1	10	5	4	5	5	5	5	7	2			49	3,39
< 3.º ciclo	2		2	1		2	2		1	5			15	3,16
desconhecida		1		3	2			1	1				8	3,26
Total	20	26	24	26	24	24	23	24	22	29				
Média	3,58	3,72	3,61	3,43	3,45	3,42	3,66	3,5	3,45	3,37				

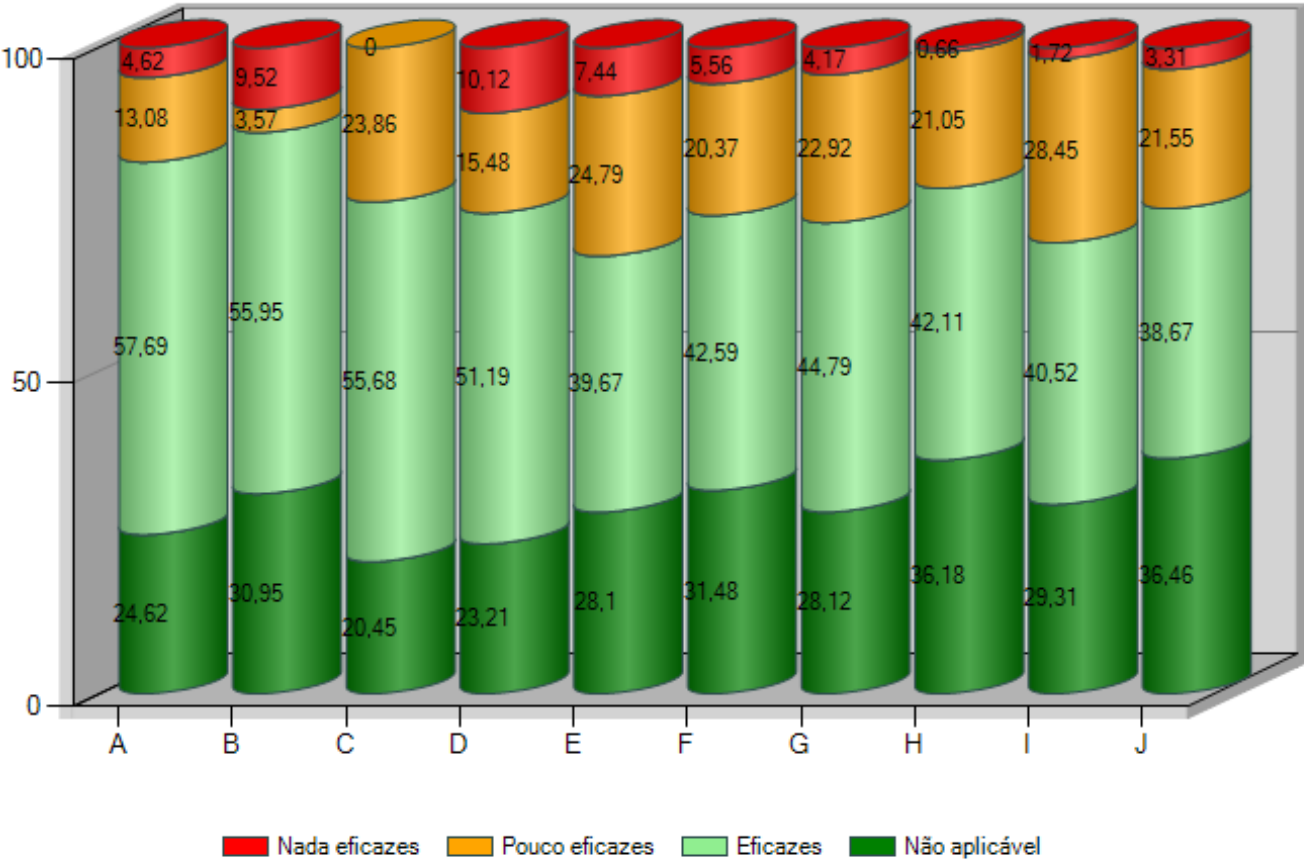
QUADRO 10 - Distribuição dos alunos por género (apenas notas quantitativas)

	A	B	C	D	E	F	G	H	I	J			Total	Média
Masculino	13	12	12	15	14	16	9	17	11	16			135	3,43
Feminino	7	14	12	11	10	8	14	7	11	13			107	3,63
Total	20	26	24	26	24	24	23	24	22	29				
Média	3,58	3,72	3,61	3,43	3,45	3,42	3,66	3,5	3,45	3,37				

QUADRO 11 - Distribuição dos alunos por escalão ASE

	A	B	C	D	E	F	G	H	I	J			Total	Média
A	2	2	3	2	3	1		2	1	2			18	3,19
B	1	1	1		2	1	3	4	5	6			24	3,24
C	2	4	1	1	1		1	1	1	1			13	3,69
Sem Escalão	15	19	19	23	18	22	19	17	15	20			187	3,57
Total	20	26	24	26	24	24	23	24	22	29				
Média	3,58	3,72	3,61	3,43	3,45	3,42	3,66	3,5	3,45	3,37				

QUADRO 12 - Avaliação das medidas do DL 54



2024/25	9.º Ano	3º P	RELATÓRIO ANO DE ESCOLARIDADE DE FINAL DE PERÍODO
---------	---------	------	---

QUADRO 1 - Distribuição de avaliações por turma (%) (apenas notas quantitativas)

TURMA	Porcentagem por classificação									
	1		2		3		4		5	
	%	Nº	%	Nº	%	Nº	%	Nº	%	Nº
A	--	--	3,85	10	51,54	134	31,92	83	12,69	33
B	3,92	14	5,60	20	29,97	107	36,41	130	24,09	86
C	--	--	6,32	23	39,84	145	40,11	146	13,74	50
D	0,27	1	10,99	40	43,68	159	38,74	141	6,32	23
E	0,55	2	7,69	28	50,55	184	26,37	96	14,84	54
F	--	--	3,60	13	31,86	115	51,25	185	13,30	48
G	--	--	7,34	21	41,61	119	41,96	120	9,09	26
H	--	--	9,63	36	37,43	140	38,77	145	14,17	53
Percentagem/total de notas por classificação	0,62	17	7,00	191	40,40	1.103	38,32	1.046	13,66	373

QUADRO 2 - Distribuição de avaliações por percentagem de sucesso/insucesso na turma (apenas notas quantitativas)

TURMAS	INSUCESSO (1 - 2)		QUALIDADE DO SUCESSO (4 - 5)	
	%	Nº	%	Nº
A	3,85	10	45	116
B	9,52	34	61	216
C	6,32	23	54	196
D	11,26	41	45	164
E	8,24	30	41	150
F	3,60	13	65	233
G	7,34	21	51	146
H	9,63	36	53	198
Percentagem/total de notas por insucesso/q. do sucesso	7,62	208	51,98	1.419

QUADRO 3 - Distribuição de avaliações por disciplina/turma (média) (apenas notas quantitativas)

	A	B	C	D	E	F	G	H					Global
Português	3,35	3,52	3,25	3,07	3,36	3,54	3,27	3,48					3,36
Inglês	3,45	3,56	3,54	3,32	3,71	3,79	3,82	3,69					3,61
Francês							3,50	3,66					3,59
Espanhol	3,55	4,07	4,04	3,61	4,00	4,14							3,92
História	3,10	3,70	3,14	3,00	3,00	3,43	3,36	3,38					3,27
Geografia	3,25	3,33	3,29	3,25	3,11	3,54	3,23	3,48					3,31
Cidadania e Desenvolvimento	4,35	4,59	4,07	4,11	3,96	4,18	4,14	4,00					4,17
Matemática	2,90	2,70	2,86	2,64	2,71	3,00	2,82	3,07					2,84
Ciências Naturais	3,25	3,59	3,79	3,43	3,29	3,75	3,73	3,48					3,54
Físico-Química	2,90	3,11	3,21	2,96	3,04	3,32	3,09	3,10					3,10
Educação Visual	3,35	3,67	3,46	3,36	3,39	3,74	3,55	3,25					3,47
Tecnologias de Informação e Con	4,95	4,37	4,50	3,93	4,11	4,30	3,59	4,11					4,22
Educação Física	3,75	3,93	3,86	3,64	3,43	3,96	3,77	4,00					3,80
Educação Tecnológica	3,80	4,07	3,96	3,86	4,04	4,00	4,00	3,79					3,94
Global	3,53	3,71	3,61	3,4	3,47	3,74	3,53	3,57					

QUADRO 4 - Qualidade de sucesso por disciplina/turma (%) (apenas notas quantitativas)

	A	B	C	D	E	F	G	H					Global
Português	35,00	51,72	32,14	21,43	32,14	50,00	36,36	55,17					39,62
Inglês	40,00	44,44	53,57	39,29	53,57	60,71	59,09	58,62					51,43
Francês							45,45	62,07					54,90
Espanhol	55,00	74,07	75,00	57,14	75,00	89,29							71,70
História	10,00	62,96	21,43	21,43	7,14	42,86	40,91	41,38					31,43
Geografia	25,00	40,74	32,14	32,14	14,29	50,00	27,27	51,72					34,76
Cidadania e Desenvolvimento	100,00	92,59	75,00	82,14	60,71	100,00	100,00	58,62					82,38
Matemática	15,00	22,22	21,43	10,71	21,43	25,00	18,18	37,93					21,90
Ciências Naturais	25,00	51,85	67,86	46,43	32,14	71,43	63,64	55,17					52,38
Físico-Química	10,00	25,93	35,71	14,29	21,43	39,29	27,27	24,14					25,24
Educação Visual	35,00	55,56	42,86	39,29	28,57	70,37	40,91	21,43					41,83
Tecnologias de Informação e Con	100,00	96,30	92,86	89,29	75,00	96,30	59,09	78,57					86,06
Educação Física	60,00	72,41	67,86	57,14	39,29	67,86	63,64	82,76					64,15
Educação Tecnológica	70,00	93,10	82,14	75,00	75,00	77,78	81,82	60,71					77,14
Global	44,62	60,5	53,85	45,05	41,21	64,54	51,05	52,94					

QUADRO 5 - Insucesso por disciplina/turma (apenas notas quantitativas)

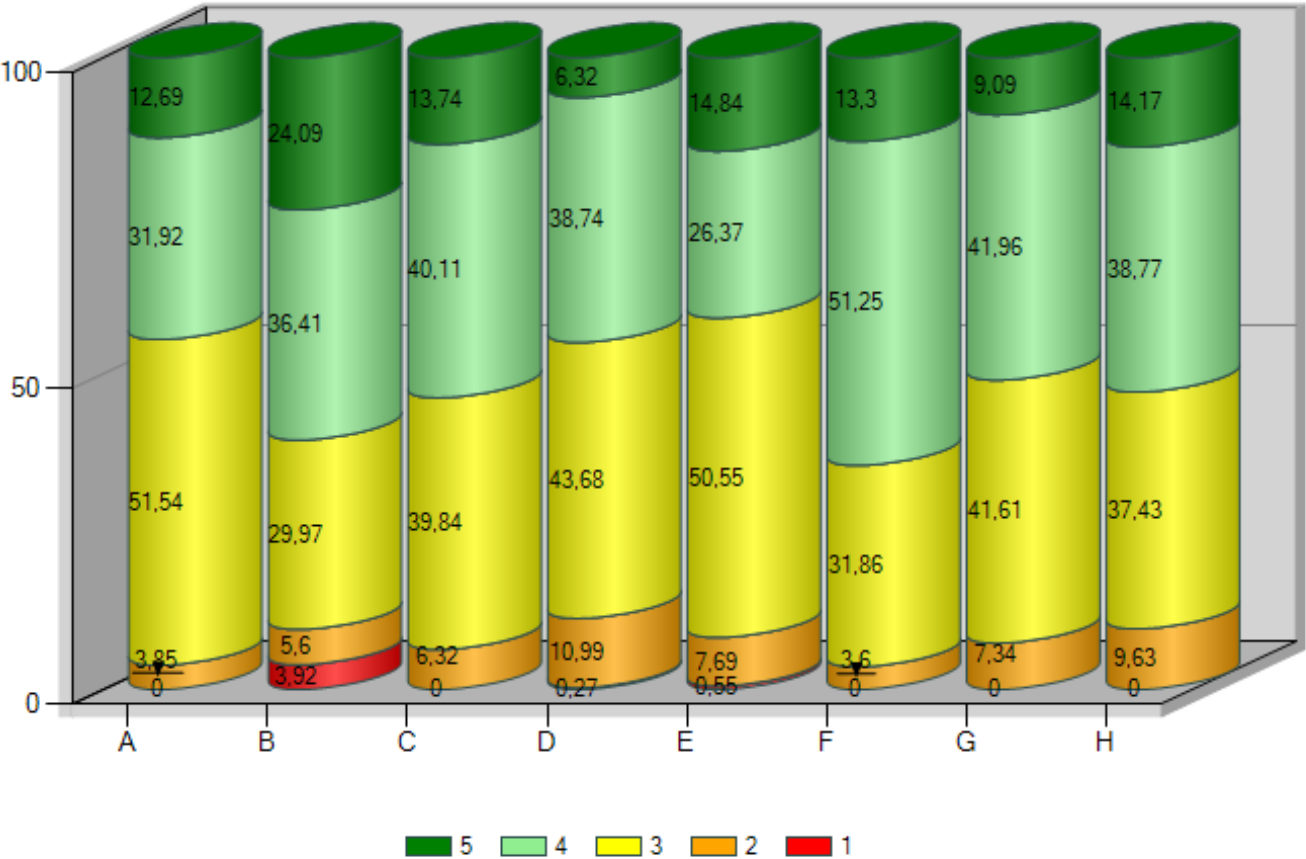
	A		B		C		D		E		F		G		H				Global	
	%	Nº	%	Nº	%	Nº	%	Nº	%	Nº	%	Nº	%	Nº	%	Nº			%	Nº
Português			6,90	2	7,14	2	14,29	4					9,09	2	10,34	3			6,13	13
Inglês			7,41	2	3,57	1	21,43	6	7,14	2			9,09	2	3,45	1			6,67	14
Francês															10,34	3			5,88	3
Espanhol			3,70	1															0,63	1
História			11,11	3	7,14	2	21,43	6	10,71	3	3,57	1	13,64	3	10,34	3			10,00	21
Geografia			7,41	2	3,57	1	7,14	2	3,57	1			4,55	1	3,45	1			3,81	8
Cidadania e Desenvolvimento			3,70	1											3,45	1			0,95	2
Matemática	30,00	6	48,15	13	35,71	10	42,86	12	46,43	13	28,57	8	40,91	9	34,48	10			38,57	81
Ciências Naturais			3,70	1	3,57	1	7,14	2	7,14	2					10,34	3			4,29	9
Físico-Química	20,00	4	14,81	4	17,86	5	21,43	6	21,43	6	14,29	4	18,18	4	17,24	5			18,10	38
Educação Visual			7,41	2	3,57	1	7,14	2	3,57	1					14,29	4			4,81	10
Tecnologias de Informação e Co			3,70	1											3,57	1			0,96	2
Educação Física			3,45	1			3,57	1	7,14	2					3,45	1			2,36	5
Educação Tecnológica			3,45	1															0,48	1
Global	3,85	10	9,52	34	6,32	23	11,26	41	8,24	30	3,6	13	7,34	21	9,63	36				

10 <= % < 20

20 <= % < 30

% >=30

QUADRO 6 - Gráfico de Avaliação de ano de escolaridade (apenas notas quantitativas)



QUADRO 7 - Distribuição das negativas por turma (apenas notas quantitativas)

TURMA	0 negativas		1 negativa		2 negativas		3 negativas		4 negativas		5 negativas		Mais de 5 Negativas		Nº de alunos
	%	Nº	%	Nº	%	Nº	%	Nº	%	Nº	%	Nº	%	Nº	
A	60,00	12	30,00	6	10,00	2									20
B	55,17	16	27,59	8	6,90	2	3,45	1					6,90	2	29
C	60,71	17	17,86	5	14,29	4					7,14	2			28
D	50,00	14	14,29	4	10,71	3	14,29	4					10,71	3	28
E	50,00	14	25,00	7	14,29	4	3,57	1			3,57	1	3,57	1	28
F	67,86	19	21,43	6	7,14	2	3,57	1							28
G	59,09	13	13,64	3	18,18	4			4,55	1			4,55	1	22
H	62,07	18	13,79	4	10,34	3			3,45	1	3,45	1	6,90	2	29
Global	58,02	123	20,28	43	11,32	24	3,30	7	0,94	2	1,89	4	4,25	9	212

QUADRO 8 -Indicadores estatísticos por turma (apenas notas quantitativas)

	A	B	C	D	E	F	G	H					Global
Média	3,53	3,71	3,61	3,40	3,47	3,74	3,53	3,57					3,57
Moda	3,00	4,00	4,00	3,00	3,00	4,00	4,00	4,00					3,00
Desvio padrão	0,76	1,02	0,80	0,78	0,86	0,73	0,76	0,85					0,83
Mínimo	2,00	1,00	2,00	1,00	1,00	2,00	2,00	2,00					1,00
1.º quartil	3,00	3,00	3,00	3,00	3,00	3,00	3,00	3,00					3,00
Mediana	3,00	4,00	4,00	3,00	3,00	4,00	4,00	4,00					4,00
3.º quartil	4,00	4,00	4,00	4,00	4,00	4,00	4,00	4,00					4,00
Máximo	5,00	5,00	5,00	5,00	5,00	5,00	5,00	5,00					5,00

QUADRO 9 - Distribuição dos alunos em função do nível habilitacional dos pais (apenas notas quantitativas)

Maior nível habilitacional dos pais

	A	B	C	D	E	F	G	H					Total	Média
>licenciatura		1	3	5	4	5	4	5					27	3,80
bacharelato/licenciatura	7	10	6	6	6	13	8	14					70	3,72
secundario	10	14	15	12	17	7	6	2					83	3,49
3.º ciclo	3	2	4	3	1	2		4					19	3,37
< 3.º ciclo		2		2		1	4	2					11	3,23
desconhecida								2					2	2,38
Total	20	29	28	28	28	28	22	29						
Média	3,53	3,71	3,61	3,4	3,47	3,74	3,53	3,57						

Menor nível habilitacional dos pais

	A	B	C	D	E	F	G	H					Total	Média
>licenciatura					2	3	1	1					7	3,68
bacharelato/licenciatura	1	1	7	4	1	6	4	5					29	3,72
secundario	10	15	9	11	12	11	6	13					87	3,70
3.º ciclo	4	6	7	7	8	4	3	2					41	3,55
< 3.º ciclo	4	6	4	4	2	4	4	4					32	3,47
desconhecida	1	1	1	2	3		4	4					16	2,86
Total	20	29	28	28	28	28	22	29						
Média	3,53	3,71	3,61	3,4	3,47	3,74	3,53	3,57						

Nível habilitacional do encarregado de educação

	A	B	C	D	E	F	G	H					Total	Média
>licenciatura		1		4	3	4	3	4					19	3,84
bacharelato/licenciatura	7	7	8	6	5	11	8	14					66	3,71
secundario	8	16	16	12	16	10	6	3					87	3,57
3.º ciclo	3	2	4	4	3	2		4					22	3,34
< 3.º ciclo	2	3		2		1	5	3					16	3,23
desconhecida					1			1					2	2,31
Total	20	29	28	28	28	28	22	29						
Média	3,53	3,71	3,61	3,4	3,47	3,74	3,53	3,57						

QUADRO 10 - Distribuição dos alunos por género (apenas notas quantitativas)

	A	B	C	D	E	F	G	H					Total	Média
Masculino	12	12	9	15	13	13	9	17					100	3,35
Feminino	8	17	19	13	15	15	13	12					112	3,78
Total	20	29	28	28	28	28	22	29						
Média	3,53	3,71	3,61	3,4	3,47	3,74	3,53	3,57						

QUADRO 11 - Distribuição dos alunos por escalão ASE

	A	B	C	D	E	F	G	H					Total	Média
A	1	2	5	2	2	2	2	4					20	3,32
B	1	3	3	1	2	1	5	2					18	3,65
C		1		1									2	3,62
Sem Escalão	18	23	20	24	24	25	15	23					172	3,59
Total	20	29	28	28	28	28	22	29						
Média	3,53	3,71	3,61	3,4	3,47	3,74	3,53	3,57						

QUADRO 12 - Avaliação das medidas do DL 54

