



Relatório Trimestral de Resultados Escolares - 2.º período 2024/2025

Aprovado em reunião de conselho pedagógico,

Introdução

Integrado no processo de autoavaliação do Agrupamento de Escolas da Venda do Pinheiro (AEVP), este relatório apresenta os resultados do final do segundo período do ano letivo de 2024/2025. A apresentação e análise de resultados, enquanto instrumento de monitorização das aprendizagens dos alunos, permite uma leitura contextualizada e uma reflexão em todos os níveis de educação e ensino deste Agrupamento, no sentido de facilitar a implementação de estratégias eficazes de melhoria do sucesso.

Pretende-se, assim, avaliar o sucesso por disciplina e ano de escolaridade de acordo com o n.º 1 do art.º 15.º do Despacho Normativo n.º10-B/2018 de 6 de julho, destacando-se a percentagem e a qualidade do sucesso, com as respetivas médias por disciplina; o número de alunos com ação social escolar; o número de planos de acompanhamento (medidas universais); os dados relativos aos apoios educativos; alunos com medidas de suporte à aprendizagem; número de procedimentos disciplinares e número de alunos no quadro de excelência e de valor.

São analisados os resultados em termos do sucesso global por ano e por disciplina com base nos resultados obtidos no 2.º período, e ainda é feita uma análise comparativa – entre os resultados do 2.º período com os resultados do 1.º período, e ainda entre os resultados do 2.º período com os resultados do 2.º período do ano letivo anterior (2023/2024).

Educação pré-escolar

Número total de crianças: 475

Neste segundo período as crianças demonstraram progressos significativos nas aprendizagens em todas as áreas de desenvolvimento. Uma grande parte demonstrou avanços importantes na área da linguagem oral, com aumento do vocabulário e maior poder de comunicação. Houve um maior envolvimento nas atividades, gerando opiniões, planeando, mostrando confiança e resolvendo os problemas simples do dia a dia. Proporcionou-se a utilização diversificada dos materiais e o aumento do nível gráfico no desenho e em outros registos escritos. Deu-se espaço à criatividade, fomentando uma atitude crítica/análise e do saber estar. Em sequência, o trabalho foi e manter-se-á de continuidade orientada para o crescimento holístico do indivíduo e para o equilíbrio dos grupos. Centralizam-se e/ou consolidam-se as competências motoras finas, a expressão e a comunicação, a linguagem, a articulação, as regras de convivência, o trabalho de equipa, a partilha, a cooperação e o respeito pela diferença. Incentiva-se o saber esperar, o silêncio, o respeito pelo outro, o controlo das emoções (autorregulação) e a resolução de problemas de forma autónoma. Verifica-se o aumento do número de crianças com comportamentos disruptivos, ou com alteração emocional incapacitante do controlo das emoções e/ou geradora de comportamentos desafiantes. Ambas as situações comprometem o ambiente de sala, as atividades e o equilíbrio do grupo e geram momentos de tensão diários que implicam nas outras crianças desatenção e dificuldade de concentração. Apresenta-se o quadro com número de crianças sinalizadas (89) pelos docentes titulares de grupo por necessidade de implementação célere de medidas de suporte à aprendizagem e à inclusão. O número de sinalizações inclui crianças com medidas seletivas e adicionais, seis (6) neste segundo período. Os recursos específicos mobilizados incluem os das crianças com medidas seletivas e adicionais. Consta-se que o recurso a técnico especializado a expensas das famílias é muito superior ao do público. Onze (11) crianças com RTP recorrem tanto a recursos privados como públicos. Neste segundo período foram sinalizadas para a EMAEI, pela primeira vez, 11 crianças

Sinalizações	Recursos específicos	
	Acompanhamento pela intervenção precoce	Acompanhamento privado
89 (11 pela 1.ª vez)	27 (16 crianças com RTP)	48 (16 crianças com RTP)

Ensino básico (A leitura das conclusões deve ser feita com o apoio dos gráficos, em anexo)

Caracterização da população escolar – ensino básico

Ano de Escolaridade	N.º total de alunos com avaliação	N.º de alunos com escalão A	N.º de alunos com escalão B
1.º	199	17	18
2.º	207	14	26
3.º	191	19	23
4.º	239	20	19
5.º	200	17	17
6.º	211	20	24
7.º	190	17	20
8.º	242	19	24
9.º	212	20	18

	N.º de alunos com Medidas Universais	N.º de alunos com Medidas Seletivas	N.º de alunos com Medidas Adicionais
1.º Ciclo	154	77	11
2.º Ciclo	102	49	4
3.º Ciclo	257	93	4

1.º Ano

No 2.º período, verifica-se que na distribuição das avaliações por disciplina/turma o sucesso foi acima dos 90% a todas as disciplinas à exceção da disciplina de português que obteve 88,27%. Verifica-se ainda que as disciplinas de educação artística e educação física obtiveram maior sucesso (98,99%).

Verifica-se, igualmente, que a qualidade do sucesso por disciplina/turma varia entre 67,35% (português) e 73,74% (matemática) e 88,89% (estudo do meio). Nas disciplinas de educação artística e educação física o sucesso situa-se entre 72,73% e 79,80% respetivamente.

Comparação do Sucesso por Disciplinas com o 1.º período

Com base na análise dos dados do 2.º período e comparando com a percentagem de sucesso por disciplina/turma com o 1.º período do corrente ano letivo, verifica-se que não houve discrepâncias significativas, à exceção da disciplina de português, em que se registou um decréscimo de 4,23 pontos percentuais (1.ºP- 92,50%; 2.ºP- 88,27%) e ainda na disciplina de matemática, um decréscimo de 3,09 pontos percentuais (1.ºP- 97,03%; 2.ºP- 93,94%).

Comparação do Sucesso por Disciplinas com o ano letivo anterior

Com base na análise dos dados do 2.º período do corrente ano e comparando com os dados relativos em igual período do ano anterior, verifica-se que na disciplina de português, a percentagem no ano anterior foi de 92,63% e neste ano letivo foi de 88,27%, registando-se um decréscimo de 4,36 pontos percentuais. Na disciplina de matemática a percentagem foi de 96,32% no ano anterior e no presente ano foi de 93,94%, registando-se um decréscimo de 2,38 pontos percentuais, nas restantes disciplinas o decréscimo foi muito ligeiro.

2.º Ano

No 2.º período, verifica-se que na distribuição das avaliações por disciplina/turma o sucesso foi acima dos 90% a todas as disciplinas. A disciplina que obteve a percentagem mais baixa foi português com 92,72%, sendo as disciplinas com sucesso pleno (100%), educação física e conta comigo.

Verifica-se que a qualidade do sucesso por disciplina/turma varia entre 55,83% (português) e 61,84% (matemática) e 69,42% (estudo do meio). Nas disciplinas de educação artística e educação física o sucesso foi entre 71,01% e 80,68% respetivamente.

Comparação do Sucesso por Disciplinas com o 1.º período

Com base na análise dos dados do 2.º período e comparando com a percentagem de sucesso por disciplina/turma com o 1.º período do corrente ano letivo, verifica-se que não houve discrepâncias significativas, verificando-se que na disciplina de português houve uma subida de 3,01 pontos percentuais, ou seja, no 1.º período a percentagem de sucesso era de 89,71%, e neste período a percentagem foi de 92,72%, também se verificou uma ligeira descida na

disciplina de matemática, no 1.º período (94,15%) e no 2.º período (93,72%), o correspondente a 0,43 pontos percentuais.

Comparação do Sucesso por Disciplinas com o ano letivo anterior

Com base na análise dos dados do 2.º período do corrente ano e comparando com os dados relativos em igual período do ano anterior, verifica-se que na disciplina de português, a percentagem no ano anterior foi de 95,71% e neste ano letivo foi de 92,72%, registando-se um decréscimo de 2,99 pontos percentuais. Na disciplina de matemática a percentagem foi de 94,15% no ano anterior e no presente ano foi de 93,72%, registando-se um ligeiro decréscimo de 0,43 pontos percentuais, nas restantes disciplinas não se verificou nada de significativo.

3.º Ano

No 2.º período, na distribuição das avaliações por disciplina/turma, verifica-se que todas as disciplinas se situam acima dos 90%, sendo matemática a disciplina com a percentagem mais baixa (93,75%) e as restantes acima dos 95%. No que diz respeito à qualidade do sucesso por disciplina/turma, verifica-se que português e matemática obtiveram 63,94% e 60,10% respetivamente e inglês com 81,73%. Nas restantes disciplinas a percentagem é acima dos 80%.

Comparação do Sucesso por Disciplinas com o 1.º período

Com base na análise dos dados do 2.º período e comparando com a percentagem de sucesso por disciplina/turma com o 1.º período do corrente ano letivo, verifica-se que não houve discrepâncias significativas, verificando-se que na disciplina de português houve uma ligeira subida de 0,43 pontos percentuais, ou seja, no 1.º período a percentagem de sucesso era de 95,24%, e neste período a percentagem foi de 95,67%, também se verificou uma subida na disciplina de matemática ou seja, no 1.º período a percentagem de sucesso foi de 92,38%, e neste período a percentagem foi de 93,75%, ou seja um aumento de 1,37 pontos percentuais.

Comparação do Sucesso por Disciplinas com o ano letivo anterior

Com base na análise dos dados do 2.º período do corrente ano e comparando com os dados relativos em igual período do ano anterior, verifica-se que na disciplina de português, a percentagem no ano anterior foi de 98,17% e neste ano letivo foi de 95,67%, registando-se um decréscimo de 2,50 pontos percentuais. Na disciplina de matemática a percentagem foi de 95,43% no ano anterior e no presente ano foi de 93,75%, registando-se um decréscimo de 1,68 pontos percentuais, nas restantes disciplinas não se verificou nada de significativo.

4.º Ano

No 2.º período, verifica-se que todas as disciplinas se situam acima dos 90%, sendo português a disciplina que obteve uma percentagem mais baixa 94,55%.

Quando se analisa o sucesso por disciplina/turma, verifica-se que a português e matemática obtiveram 66,82% e 65,16% respetivamente. Nas restantes disciplinas a percentagem encontra-se acima dos 80%.

Comparação do Sucesso por Disciplinas com o 1.º período

Com base na análise dos dados do 2.º período e comparando com a percentagem de sucesso por disciplina/turma

com o 1.º período do corrente ano letivo, verifica-se que não houve discrepâncias significativas, verificando-se que na disciplina de português houve uma ligeira descida de 0,43 pontos percentuais, ou seja, no 1.º período a percentagem de sucesso foi de 94,98%, e neste período a percentagem foi de 94,55%, também se verificou uma ligeira descida, de 0,43 pontos percentuais na disciplina de matemática ou seja, no 1.º período a percentagem de sucesso foi de 95,00%, e neste período a percentagem foi de 94,57%,

Comparação do Sucesso por Disciplinas com o ano letivo anterior

Com base na análise dos dados do 2.º período do corrente ano e comparando com os dados relativos em igual período do ano anterior, verifica-se que na disciplina de português, a percentagem no ano anterior foi de 97,92% e neste ano letivo foi de 94,55%, registando-se um decréscimo de 3,37 pontos percentuais. Na disciplina de matemática a percentagem foi de 94,87% no ano anterior e no presente ano foi de 94,57%, registando-se um ligeiro decréscimo de 0,30 pontos percentuais, nas restantes disciplinas não se verificou nada de significativo.

5.º Ano

No 2.º período, verifica-se que na distribuição das avaliações por disciplina/turma, a disciplina de educação musical apresenta a média mais elevada (4,53), seguindo-se a disciplina de tecnologias de informação e comunicação com 4,16. A disciplina que apresenta a média mais baixa é matemática com 3,40.

Quando se analisa o quadro 4 a qualidade do sucesso por disciplina/turma, verifica-se que as disciplinas de português (48,74%), história e geografia de Portugal (47,72%), matemática (49,25%) e educação tecnológica (47,72%) situam-se abaixo dos 50%. As restantes disciplinas situam-se entre 50% e os 90%.

Comparação do Sucesso por Disciplinas com o 1.º Período

Com base na análise dos dados do 2.º período e comparando com a percentagem de sucesso por disciplina/turma com o 1.º período do corrente ano letivo, verifica-se que em algumas disciplinas houve descidas, nomeadamente a português, em que a percentagem no 1.º período foi de 52,53% e neste período a percentagem foi de 48,74%, registando-se 3,79 pontos percentuais, na disciplina de matemática no 1.º período a percentagem foi 61,11%, no 2.º período a percentagem foi 49,25%, registando-se uma descida de 11,86 pontos percentuais. Na disciplina de educação visual houve uma subida, já que a percentagem no 1.º período foi de 40,61% e no 2.º período percentagem foi de 52,02%, registando-se uma subida de 11,41 pontos percentuais, também na disciplina de educação tecnológica, a percentagem no 1.º período foi de 40,82% e no 2.º período foi de 47,72%, registando-se um aumento de 6,90 pontos percentuais.

Comparação do Sucesso por Disciplinas com o ano letivo anterior

Com base na análise dos dados do 2.º período do corrente ano e comparando com os dados relativos em igual período do ano anterior, verifica-se que na disciplina de português, a percentagem no ano anterior foi de 60,87% e neste ano letivo foi de 48,74%, registando-se um decréscimo de 12,13 pontos percentuais. Na disciplina de matemática a percentagem foi de 55,29% no ano anterior e no presente ano foi de 49,25%, registando-se um decréscimo de 6,04 pontos percentuais, a disciplina onde se verificou uma descida mais acentuada foi a educação tecnológica, uma vez que no ano anterior a percentagem foi de 75%, e neste ano letivo a percentagem foi de

47,72%, verificando-se um decréscimo de 27,28 pontos percentuais. A disciplina de história e geografia de Portugal, no ano anterior obteve a percentagem de 54,59%, e neste ano a percentagem foi de 47,72%, verificando-se um decréscimo de 6,87 pontos percentuais. As disciplinas que obtiveram uma subida foi educação física, no ano anterior com a percentagem de 71,15%, e neste ano com a percentagem de 72,50%, verificando-se um aumento de 1,35 pontos percentuais e na disciplina de tecnologias de informação e comunicação, verificou-se no ano anterior uma percentagem de 85,10%, e neste ano a percentagem de 85,79%, verificando-se um aumento de 0,69 pontos percentuais.

6.º Ano

No 2.º período, verifica-se que na distribuição das avaliações por disciplina/turma, a disciplina de tecnologias de informação e comunicação apresenta a média mais elevada (4,27), seguindo-se a disciplina de educação musical com a média de 4,19. A disciplina que apresenta a média mais baixa é matemática com 3,26.

Quando se analisa a qualidade do sucesso por disciplina/turma verifica-se que as disciplinas de português (47,62%), inglês (42,58%), matemática (39,05%), estão abaixo dos 50%. As restantes variam entre os 50%, e os 90%, verificando-se que a disciplina com a maior percentagem foi tecnologias de informação e comunicação (91,00%) e educação visual obteve uma percentagem de (51,67%)

Comparação do Sucesso por Disciplinas com o 1.º Período

Com base na análise dos dados do 2.º período e comparando com a percentagem de sucesso por disciplina/turma com o 1.º período do corrente ano letivo, verifica-se que nas disciplinas, de inglês, a percentagem no 1.º período foi de 50,24% e no 2.º período a percentagem foi de 42,58%, registando-se uma descida de 7,66 pontos percentuais, na disciplina de matemática, no 1.º período a percentagem foi 48,10%, no 2.º período a percentagem foi de 39,05%, registando-se uma descida de 9,05 pontos percentuais. Nas restantes disciplinas verificou-se que a qualidade de sucesso melhorou, salienta-se a disciplina de educação tecnológica, que no 1.º período a percentagem foi de 49,76% e no 2.º período foi de 57,35%, registando-se uma subida de 7,59 pontos percentuais.

Comparação do Sucesso por Disciplinas com o ano letivo anterior

Com base na análise dos dados do 2.º período do corrente ano e comparando com os dados relativos em igual período do ano anterior, verifica-se que na disciplina de português, a percentagem no ano anterior foi de 36,25% e neste ano letivo foi de 47,62%, registando-se um aumento de 11,37 pontos percentuais. Na disciplina de matemática a percentagem foi de 41,80% no ano anterior e no presente ano foi de 39,05%, registando-se um decréscimo de 2,75 pontos percentuais, a disciplina de história e geografia de Portugal, no ano anterior a percentagem foi de 43,85%, e neste ano letivo a percentagem foi de 57,62%, verificando-se um aumento de 13,77 pontos percentuais. As restantes disciplinas mantiveram-se acima dos 50%.

7.º Ano

No 2.º período, verifica-se que na distribuição das avaliações por disciplina/turma, a disciplina de cidadania e desenvolvimento apresenta a média mais elevada 4,03, seguindo-se a disciplina de espanhol com 4,02 e a disciplina de matemática é a que apresenta a média mais baixa 3,09.

Quando analisada a qualidade do sucesso por disciplina/turma, verifica-se que a maioria das disciplinas se encontra abaixo dos 50%, sendo a disciplina de português aquela que regista uma menor qualidade de sucesso (30,53%), seguindo-se a disciplina de ciências naturais (31,75%). As restantes variam entre os 50%, e os 70%, sendo que a disciplina de educação física apresenta 58,95% e cidadania e desenvolvimento 73,54%.

Comparação do Sucesso por Disciplinas com o 1.º Período

Com base na análise dos dados do 2.º período e comparando com a percentagem de sucesso por disciplina/turma com o 1.º período do corrente ano letivo, verifica-se que a maioria das disciplinas teve um ligeiro decréscimo nas suas percentagens, contudo abaixo dos 50%. As disciplinas onde se verificou um decréscimo na qualidade de sucesso foi a matemática, a percentagem no 1.º período foi de 39,47% e no 2.º período a percentagem foi de 36,51%, registando-se uma descida de 2,96 pontos percentuais, na disciplina de ciências naturais, no 1.º período a percentagem foi 43,16%, no 2.º período a percentagem foi de 31,75%, registando-se uma descida de 11,41 pontos percentuais. Nas restantes disciplinas verificou-se que a qualidade de sucesso melhorou, salienta-se físico-química, no 1.º período a percentagem foi 38,10%, no 2.º período a percentagem foi de 45,74%, registando-se um aumento de 7,64 pontos percentuais e a disciplina de educação física, que no 1.º período a percentagem foi de 47,64% e no 2.º período foi de 58,95%, registando-se uma subida de 11,31 pontos percentuais.

Comparação do Sucesso por Disciplinas com o ano letivo anterior

Com base na análise dos dados do 2.º período do corrente ano e comparando com os dados relativos em igual período do ano anterior, verifica-se que na disciplina de português, a percentagem no ano anterior foi de 32,08% e neste ano letivo foi de 30,53%, registando-se um decréscimo de 1,55 pontos percentuais. Na disciplina de físico química, a percentagem foi de 53,53% no ano anterior e no presente ano foi de 45,74%, registando-se um decréscimo de 7,79 pontos percentuais, no entanto a disciplina de matemática, no ano anterior a percentagem foi de 28,63%, e neste ano letivo a percentagem foi de 36,51%, verificando-se um aumento de 7,88 pontos percentuais. Nas restantes disciplinas não houve alterações significativas.

8.º Ano

No 2.º período, verifica-se que na distribuição das avaliações por disciplina/turma, a disciplina de educação física apresenta a média mais elevada de 3,92 e a disciplina que apresenta a média mais baixa é matemática com 2,81, seguindo-se a disciplina de português com 3,12.

Quando se analisa a qualidade do sucesso por disciplina/turma, verifica-se que a maioria das disciplinas se encontra abaixo dos 50%, sendo a disciplina de matemática aquela que regista uma menor taxa de sucesso (23,55%), seguindo-se a disciplina de português (26,45%). As restantes variam entre os 50%, e os 70 %, sendo que a disciplina de educação visual apresenta 58,68% e educação física é de 73,55%.

Comparação do Sucesso por Disciplinas com o 1.º Período

Com base na análise dos dados do 2.º período e comparando com a percentagem de sucesso por disciplina/turma com o 1.º período do corrente ano letivo, verifica-se que a maioria das disciplinas teve um ligeiro aumento nas suas percentagens, contudo abaixo dos 50%. As disciplinas onde se verificou um decréscimo na qualidade de sucesso foi a

matemática, a percentagem no 1.º período foi de 27,69% e no 2.º período a percentagem foi de 23,55%, registando-se uma descida de 4,14 pontos percentuais, na disciplina de história, no 1.º período a percentagem foi 37,19%, no 2.º período a percentagem foi de 32,64%, registando-se uma descida de 4,55 pontos percentuais. Nas restantes disciplinas verificou-se que a qualidade de sucesso melhorou, salienta-se físico-química, no 1.º período a percentagem foi 38,02%, no 2.º período a percentagem foi de 41,32%, registando-se um aumento de 3,3 pontos percentuais e a disciplina de ciências naturais, no 1.º período a percentagem foi de 25,62% e no 2.º período foi de 30,17%, registando-se uma subida de 4,55 pontos percentuais.

Comparação do Sucesso por Disciplinas com o ano letivo anterior

Com base na análise dos dados do 2.º período do corrente ano e comparando com os dados relativos em igual período do ano anterior, verifica-se que na disciplina de português, a percentagem no ano anterior foi de 49,28% e neste ano letivo foi de 26,45%, registando-se um decréscimo de 22,83 pontos percentuais. Na disciplina de francês, a percentagem foi de 62,75% no ano anterior e no presente ano foi de 44,23%, registando-se um decréscimo de 18,52 pontos percentuais, a disciplina de matemática, no ano anterior a percentagem foi de 34,62%, e neste ano letivo a percentagem foi de 23,55%, verificando-se um decréscimo de 11,07 pontos percentuais. Nas restantes disciplinas não houve alterações significativas, apesar na grande maioria a qualidade de sucesso no presente ano letivo desceu na maioria das disciplinas em relação ao mesmo período do ano transato.

9.º Ano

No 2.º período, verifica-se que na distribuição das avaliações por disciplina/turma, a disciplina de tecnologias de informação e comunicação apresenta a média mais elevada, 4,05 e a disciplina de matemática é a disciplina que apresenta a média mais baixa, 2,70, seguindo-se as disciplinas de físico-química com 2,92 e história com 2,98.

Quando se analisa a qualidade do sucesso por disciplina/turma, verifica-se que a maioria das disciplinas se encontra abaixo dos 50%, sendo a disciplina de matemática aquela que regista uma menor taxa de sucesso (18,10%), seguindo-se a disciplina de história (19,05%). As restantes variam entre os 50%, e os 85 %, sendo que a disciplina de educação física apresenta 55,19% e tecnologias de informação e comunicação é de 80,77%.

Comparação do Sucesso por Disciplinas com o 1.º Período

Com base na análise dos dados do 2.º período e comparando com a percentagem de sucesso por disciplina/turma com o 1.º período do corrente ano letivo, verifica-se que a maioria das disciplinas desceu nas suas percentagens, registando-se abaixo dos 50%. As disciplinas onde se verificou um maior decréscimo na qualidade de sucesso foi a geografia, a percentagem no 1.º período foi de 32,69% e no 2.º período a percentagem foi de 24,76%, registando-se uma descida de 7,93 pontos percentuais, na disciplina de físico-química, no 1.º período a percentagem foi 25,96%, no 2.º período a percentagem foi de 19,52%, registando-se uma descida de 6,44 pontos percentuais. Em algumas disciplinas verificou-se que a qualidade de sucesso melhorou, salienta-se educação tecnológica, no 1.º período a percentagem foi 47,12%, no 2.º período a percentagem foi de 63,81%, registando-se um aumento de 16,69 pontos percentuais e a disciplina de educação física, no 1.º período a percentagem foi de 47,62% e no 2.º período foi de 55,19%, registando-se uma subida de 7,57 pontos percentuais.

Comparação do Sucesso por Disciplinas com o ano letivo anterior

Com base na análise dos dados do 2.º período do corrente ano e comparando com os dados relativos em igual período do ano anterior, verifica-se que na disciplina de português, a percentagem no ano anterior foi de 21,85% e neste ano letivo foi de 31,13%, registando-se um aumento de 9,28 pontos percentuais. Na disciplina de história, a percentagem foi de 44,87% no ano anterior e no presente ano foi de 19,05%, registando-se um decréscimo de 25,82 pontos percentuais, a disciplina de matemática, no ano anterior a percentagem foi de 27,00%, e neste ano letivo a percentagem foi de 18,10%, verificando-se um decréscimo de 8,9 pontos percentuais. Nas restantes disciplinas não houve alterações significativas, apesar na grande maioria a qualidade de sucesso no presente ano letivo desceu na maioria das disciplinas em relação ao mesmo período do ano transato.

Ação Social Escolar (ASE)

No que diz respeito à distribuição dos alunos por escalão ASE, no 1.º ciclo a percentagem de sucesso de alunos com escalão A, escalão B ou sem escalão, não se verifica discrepância, uma vez que a percentagem se situa acima dos 90%.

No que se refere à distribuição dos alunos por escalão ASE, no 2.º ciclo, verifica-se uma ligeira diferença entre alunos com escalão A ou B e sem escalão não sendo significativa no 5.º e 6.º ano.

Ao nível do 3.º ciclo não existem diferenças entre os alunos com escalão e sem escalão.

Planos de Acompanhamento (Medidas Universais)

Ano	Total de alunos	Alunos com PA		% de alunos com PA (2.º Período)
		1.º Período	2.º Período	
1.º	199	27	27	13,56
2.º	207	41	42	20,28
3.º	191	35	39	20,41
4.º	239	44	46	19,24
5.º	200	33	49	24,50
6.º	211	35	53	25,11
7.º	190	34	59	31,05
8.º	242	48	113	46,69
9.º	212	44	85	40,09
Total	1891	341	513	27,12

No 2.º período há 513 alunos que têm planos de acompanhamento, o que corresponde a uma percentagem de 27,12%.

No 4.º ano foram aplicados 46 planos correspondendo a 19,24% dos alunos, correspondendo à maior percentagem de alunos com planos de acompanhamento no 1.º ciclo. No 8.º ano e 9.º ano foram aplicados, respetivamente, 113 e 85 planos de acompanhamento que correspondem às maiores percentagens 46,69% e 40,09%.

Apoios - 1.º Ciclo

1.º	37	2.º	39	3.º	47	4.º	68	Total	191
-----	----	-----	----	-----	----	-----	----	-------	-----

Apoios por Áreas e Tutorias - 2.º e 3.º ciclos

Ano	Apoio Tutorial Específico	Tutoria de Leitura
5.º	1	38
6.º	5	38
7.º	5	---
8.º	5	----
9.º	2	----
Total	18	76

No 2.º período usufruíram de apoio tutorial específico 6 alunos do 2.º ciclo e 12 alunos do 3.º ciclo, num total de 18 alunos. Em relação à tutoria de leitura só aplicada ao 2.º ciclo, frequentam um total de 76 alunos.

Quadro de Excelência e Quadro de Valor

Ano	Total de alunos	2.º Período	% 2.º Período
5.º	200	5	2,50
6.º	211	4	1,89
7.º	190	1	0,52
8.º	242	2	0,82
9.º	212	2	0,94
Total	1055	14	1,32

No 2.º período integraram o quadro de excelência 14 alunos, correspondendo a 1,32% do número total de alunos do 2.º e 3.º ciclo. O 5.º ano foi aquele onde existe um maior número de alunos (5) que corresponde a 2,50%. Neste período, não existe nenhum aluno no Quadro de Valor.

Disciplina

Ano	Número de advertências	Número de faltas disciplinares	Número de medidas de integração	Repreensão registada	Suspensão
1.º	0	0	0	0	0
2.º	0	0	0	0	0
3.º	0	0	0	0	0
4.º	0	0	0	4	0
5.º	5	4	0	1	0
6.º	1	9	3	1	0
7.º	91	7	2	0	2
8.º	5	12	0	0	1
9.º	39	12	0	3	9
Total	141	44	5	9	12

Medidas disciplinares corretivas e sancionatória

No 2.º período foram registadas 141 advertências, no 2.º e 3.º ciclos, 44 faltas disciplinares, sendo o número mais elevado no 8.º e 9.º anos. No que diz respeito ao número de medidas de integração registam-se 5, no 6.º e 7.º anos. Verificam-se 9 repreensões registadas com o maior número no 4.º ano (4). Verificam-se 12 suspensões da frequência das atividades letivas no 3.º ciclo, sendo que no 9.º ano foi onde ocorreu o maior número de suspensões (9).

Conclusão

Face aos dados apresentados e às análises feitas, podemos constatar que é fundamental continuar a desenvolver e fomentar diferentes metodologias, adequando estratégias de melhoria, definindo, planeando e implementando medidas de autorregulação e de acompanhamento, para assim podermos aumentar a qualidade das aprendizagens. Também se continuará a dar atenção aos alunos que necessitam de apoio adicional, com a implementação de estratégias diferenciadas e acompanhamento individualizado.

O envolvimento das famílias e a cooperação entre todos os intervenientes continuarão a ser fundamentais para o sucesso educativo.

Agrupamento de Escolas de Venda do Pinheiro, Mafra

2024/25

1.º Ano

2º P

RELATÓRIO ANO DE ESCOLARIDADE DE FINAL DE PERÍODO

QUADRO 1 - Distribuição de avaliações por turma (%) (apenas níveis e menções oficiais)

TURMA	Percentagem por classificação									
	1		2 I		3 S		4 B		5 MB	
	%	Nº	%	Nº	%	Nº	%	Nº	%	Nº
APG	--	--	3,62	5	19,57	27	55,80	77	21,01	29
AS	--	--	--	--	27,78	35	65,87	83	6,35	8
ASM	--	--	2,52	3	27,73	33	36,97	44	32,77	39
AVP	--	--	7,14	9	16,67	21	38,10	48	38,10	48
BPG	--	--	9,17	11	11,67	14	31,67	38	47,50	57
BSM	--	--	2,90	4	31,88	44	42,03	58	23,19	32
BVP	--	--	9,26	10	6,48	7	25,93	28	58,33	63
CVP	--	--	2,78	4	13,19	19	38,19	55	45,83	66
DVP	--	--	--	--	6,94	10	28,47	41	64,58	93
Percentagem/total de notas por classificação	0,00	0	3,96	46	18,06	210	40,58	472	37,40	435

QUADRO 2 - Distribuição de avaliações por percentagem de sucesso/insucesso na turma (apenas níveis e menções oficiais)

TURMAS	INSUCESSO (1 - I)		QUALIDADE DO SUCESSO (4 - MB)	
	%	Nº	%	Nº
APG	3,62	5	77	106
AS	0,00	0	72	91
ASM	2,52	3	70	83
AVP	7,14	9	76	96
BPG	9,17	11	79	95
BSM	2,90	4	65	90
BVP	9,26	10	84	91
CVP	2,78	4	84	121
DVP	0,00	0	93	134
Percentagem/total de notas por insucesso/q. do sucesso	3,96	46	77,99	907

QUADRO 3 - Distribuição de avaliações por disciplina/turma (% sucesso) (apenas níveis e menções oficiais)

	APG	AS	ASM	AVP	BPG	BSM	BVP	CVP	DVP				Global
Português	78,26	100,00	90,00	85,00	75,00	91,30	88,89	87,50	100,00				88,27
Matemática	100,00	100,00	95,00	95,24	79,17	91,30	88,89	95,83	100,00				93,94
Estudo do Meio	100,00	100,00	100,00	95,24	100,00	100,00	88,89	100,00	100,00				98,48
Educação Artística	100,00	100,00	100,00	95,24	100,00	100,00	94,44	100,00	100,00				98,99
Educação Física	100,00	100,00	100,00	95,24	100,00	100,00	94,44	100,00	100,00				98,99
ContaComigo	100,00	100,00	100,00	95,24		100,00	88,89	100,00	100,00				98,27
Português Língua Não Materna		100,00											50,00
Global	96,38	100	97,48	92,86	90,83	97,1	90,74	97,22	100				

QUADRO 4 - Qualidade de sucesso por disciplina/turma (%) (apenas níveis e menções oficiais)

	APG	AS	ASM	AVP	BPG	BSM	BVP	CVP	DVP				Global
Português	52,17	75,00	50,00	75,00	58,33	56,52	77,78	75,00	87,50				67,35
Matemática	86,96	66,67	65,00	71,43	58,33	60,87	77,78	79,17	95,83				73,74
Estudo do Meio	91,30	80,95	80,00	95,24	87,50	78,26	88,89	95,83	100,00				88,89
Educação Artística	56,52	52,38	65,00	57,14	95,83	69,57	88,89	83,33	83,33				72,73
Educação Física	78,26	66,67	80,00	76,19	95,83	56,52	83,33	87,50	91,67				79,80
ContaComigo	95,65	95,24	78,95	85,71		69,57	88,89	83,33	100,00				87,28
Português Língua Não Materna													
Global	76,81	72,22	69,75	76,19	79,17	65,22	84,26	84,03	93,06				

QUADRO 5 - Insucesso por disciplina/turma (apenas níveis e menções oficiais)

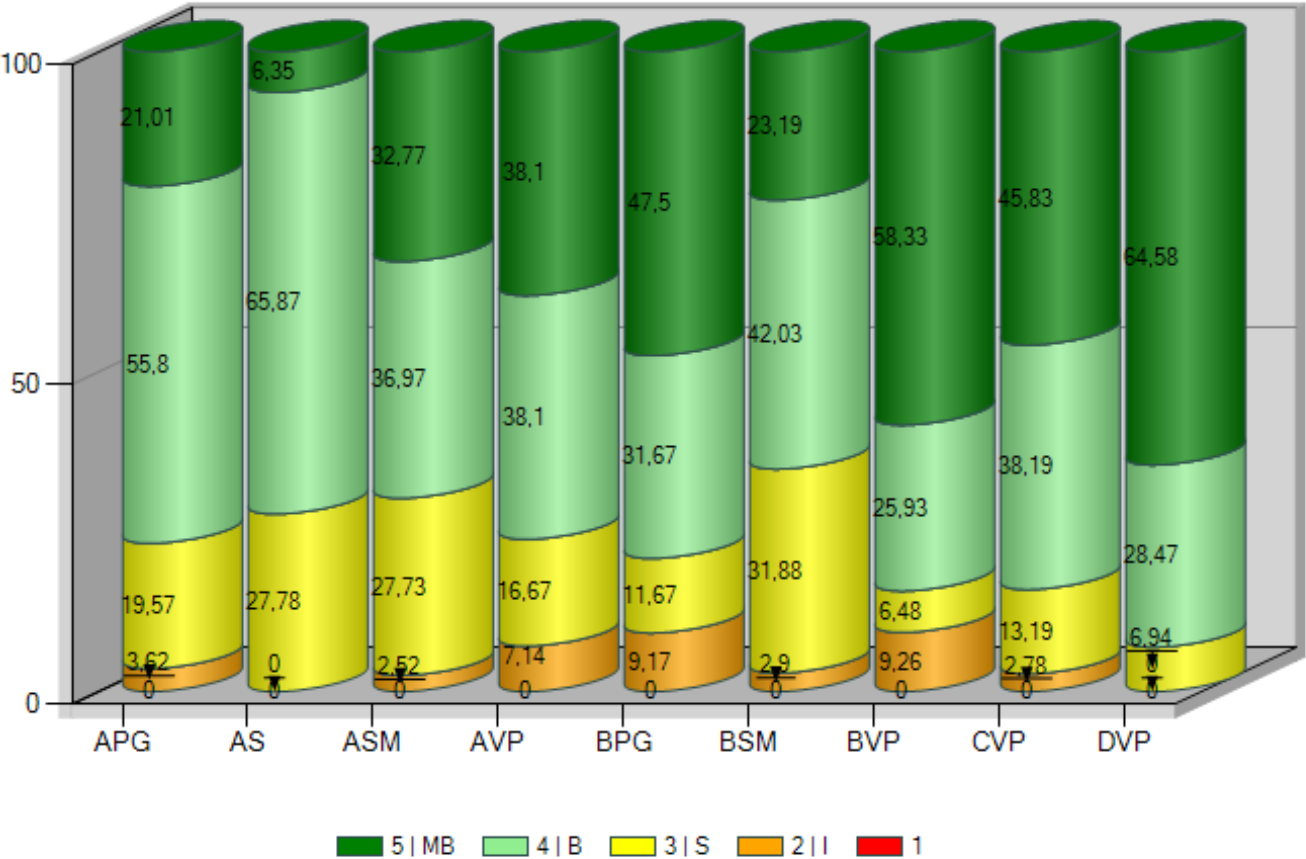
	APG		AS		ASM		AVP		BPG		BSM		BVP		CVP		DVP		Global	
	%	Nº	%	Nº	%	Nº	%	Nº	%	Nº	%	Nº	%	Nº	%	Nº	%	Nº	%	Nº
Português	21,74	5			10,00	2	15,00	3	25,00	6	8,70	2	11,11	2	12,50	3			11,73	23
Matemática					5,00	1	4,76	1	20,83	5	8,70	2	11,11	2	4,17	1			6,06	12
Estudo do Meio							4,76	1					11,11	2					1,52	3
Educação Artística							4,76	1					5,56	1					1,01	2
Educação Física							4,76	1					5,56	1					1,01	2
ContaComigo							4,76	1					11,11	2					1,73	3
Português Língua Não Materna							100,00	1											50,00	1
Global		5				3		9		11		4		10		4				

10 <= % < 20

20 <= % < 30

% >=30

QUADRO 6 - Gráfico de Avaliação de ano de escolaridade (apenas níveis e menções oficiais)



QUADRO 7 - Distribuição das negativas por turma (apenas níveis e menções oficiais)

TURMA	0 negativas		1 negativa		2 negativas		3 negativas		4 negativas		5 negativas		Mais de 5 Negativas		Nº de alunos
	%	Nº	%	Nº	%	Nº	%	Nº	%	Nº	%	Nº	%	Nº	
APG	78,26	18	21,74	5											23
AS	100,00	21													21
ASM	90,00	18	5,00	1	5,00	1									20
AVP	80,95	17	14,29	3									4,76	1	21
BPG	70,83	17	12,50	3	16,67	4									24
BSM	91,30	21			8,70	2									23
BVP	88,89	16							5,56	1			5,56	1	18
CVP	87,50	21	8,33	2	4,17	1									24
DVP	100,00	24													24
Global	87,37	173	7,07	14	4,04	8	0,00		0,51	1	0,00		1,01	2	198

QUADRO 8 - Distribuição dos alunos em função do nível habilitacional dos pais (apenas níveis e menções oficiais)

Maior nível habilitacional dos pais

	APG	AS	ASM	AVP	BPG	BSM	BVP	CVP	DVP				Total	% Sucesso
>licenciatura	3	3	5	4	3	3	2	5	3				31	98,35
bacharelato/licenciatura	6	7	8	6	9	7	6	14	13				76	97,99
secundario	8	9	4	7	6	8	8	4	7				61	94,72
3.º ciclo	5	2	3	1	4	4		1	1				21	95,08
< 3.º ciclo					2	1							3	62,50
desconhecida	1			3			2						6	91,67
Total	23	21	20	21	24	23	18	24	24					
% Sucesso	96,38	100	97,48	92,86	90,83	97,1	90,74	97,22	100					

Menor nível habilitacional dos pais

	APG	AS	ASM	AVP	BPG	BSM	BVP	CVP	DVP				Total	% Sucesso
>licenciatura	1	1	1	1	2			3					9	100,00
bacharelato/licenciatura	4		8	4	4	4	2	8	5				39	99,57
secundario	8	7	6	7	8	3	7	8	7				61	93,84
3.º ciclo	4	5	2	2	5	6	4	1	2				31	96,69
< 3.º ciclo	3	1	2		1	3		1	2				13	94,81
desconhecida	3	7	1	7	4	7	5	3	8				45	95,11
Total	23	21	20	21	24	23	18	24	24					
% Sucesso	96,38	100	97,48	92,86	90,83	97,1	90,74	97,22	100					

Nível habilitacional do encarregado de educação

	APG	AS	ASM	AVP	BPG	BSM	BVP	CVP	DVP				Total	% Sucesso
>licenciatura	3	3	3	3	4	3	1	6	2				28	98,16
bacharelato/licenciatura	5	7	10	5	5	7	6	11	12				68	97,77
secundario	6	8	4	6	8	7	7	5	7				58	94,71
3.º ciclo	6	3	3	1	5	4	2	1	1				26	96,03
< 3.º ciclo	1				2	1		1	1				6	82,35
desconhecida	2			6		1	2		1				12	94,44
Total	23	21	20	21	24	23	18	24	24					
% Sucesso	96,38	100	97,48	92,86	90,83	97,1	90,74	97,22	100					

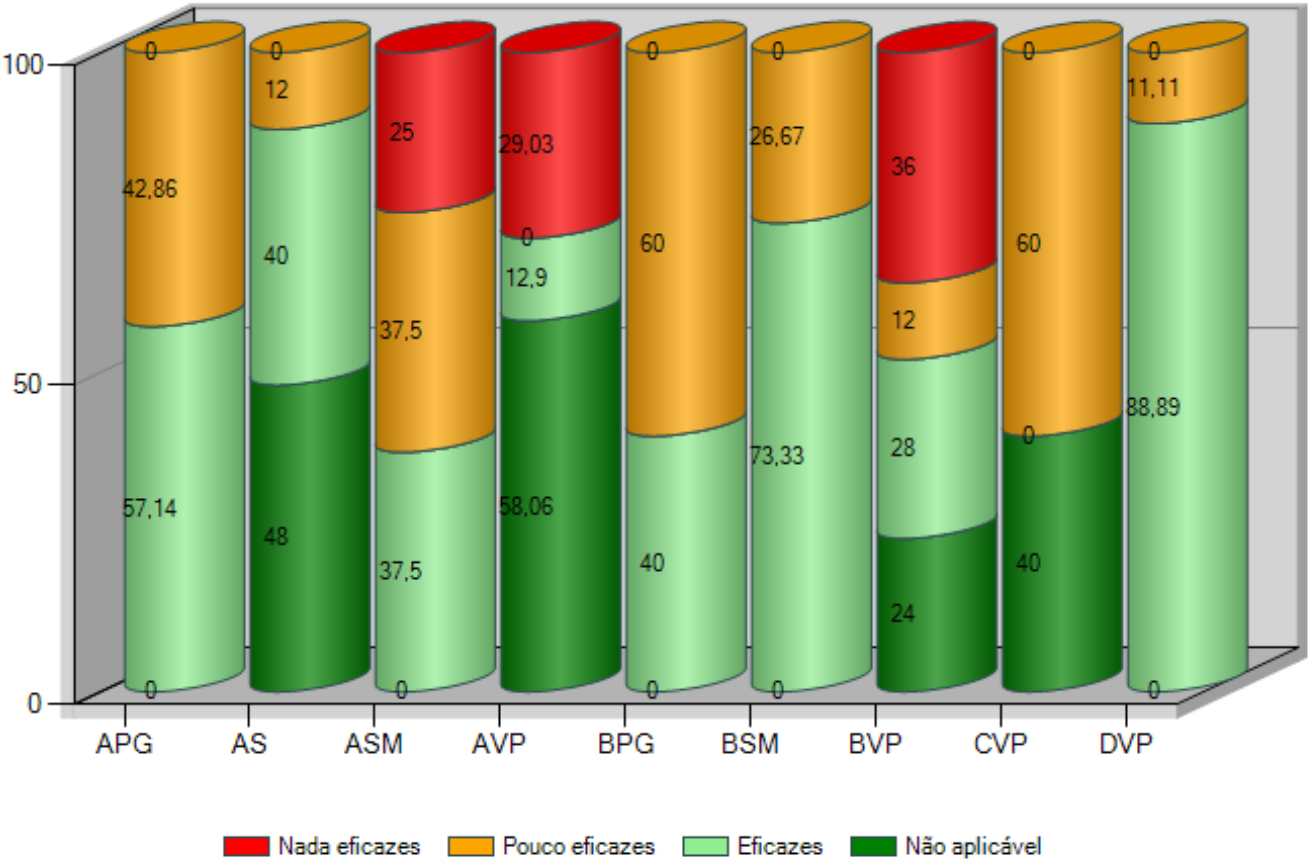
QUADRO 9 - Distribuição dos alunos por género (apenas níveis e menções oficiais)

	APG	AS	ASM	AVP	BPG	BSM	BVP	CVP	DVP				Total	% Sucesso
Masculino	12	5	8	13	12	8	12	13	11				94	94,20
Feminino	11	16	12	8	12	15	6	11	13				104	97,71
Total	23	21	20	21	24	23	18	24	24					
% Sucesso	96,38	100	97,48	92,86	90,83	97,1	90,74	97,22	100					

QUADRO 10 - Distribuição dos alunos por escalão ASE

	APG	AS	ASM	AVP	BPG	BSM	BVP	CVP	DVP				Total	% Sucesso
A	3	4		3	2	2	3						17	88,00
B	4	2	1	4	1	4	1	1					18	95,33
Sem Escalão	16	15	19	14	21	17	14	23	24				163	96,97
Total	23	21	20	21	24	23	18	24	24					
% Sucesso	96,38	100	97,48	92,86	90,83	97,1	90,74	97,22	100					

QUADRO 11 - Avaliação das medidas do DL 54



2024/25	2.º Ano	2º P	RELATÓRIO ANO DE ESCOLARIDADE DE FINAL DE PERÍODO
---------	---------	------	---

QUADRO 1 - Distribuição de avaliações por turma (%) (apenas níveis e menções oficiais)

TURMA	Porcentagem por classificação									
	1		2 I		3 S		4 B		5 MB	
	%	Nº	%	Nº	%	Nº	%	Nº	%	Nº
APG	--	--	10,79	15	57,55	80	31,65	44	--	--
AS	--	--	1,59	2	13,49	17	47,62	60	37,30	47
ASM	--	--	0,76	1	28,03	37	50,00	66	21,21	28
AVP	--	--	4,35	6	29,71	41	53,62	74	12,32	17
BPG	--	--	6,00	9	28,00	42	66,00	99	--	--
BSM	--	--	2,08	3	14,58	21	56,25	81	27,08	39
BVP	--	--	--	--	17,36	25	73,61	106	9,03	13
CVP	--	--	1,40	2	14,69	21	67,83	97	16,08	23
DVP	--	--	0,79	1	39,68	50	35,71	45	23,81	30
Percentagem/total de notas por classificação	0,00	0	3,14	39	26,89	334	54,11	672	15,86	197

QUADRO 2 - Distribuição de avaliações por percentagem de sucesso/insucesso na turma (apenas níveis e menções oficiais)

TURMAS	INSUCESSO (1 - I)		QUALIDADE DO SUCESSO (4 - MB)	
	%	Nº	%	Nº
APG	10,79	15	32	44
AS	1,59	2	85	107
ASM	0,76	1	71	94
AVP	4,35	6	66	91
BPG	6,00	9	66	99
BSM	2,08	3	83	120
BVP	0,00	0	83	119
CVP	1,40	2	84	120
DVP	0,79	1	60	75
Percentagem/total de notas por insucesso/q. do sucesso	3,14	39	69,97	869

QUADRO 3 - Distribuição de avaliações por disciplina/turma (% sucesso) (apenas níveis e menções oficiais)

	APG	AS	ASM	AVP	BPG	BSM	BVP	CVP	DVP				Global
Português	82,61	95,00	95,45	91,30	84,00	95,83	100,00	95,83	95,24				92,72
Matemática	78,26	95,24	100,00	91,30	92,00	91,67	100,00	95,83	100,00				93,72
Estudo do Meio	82,61	100,00	100,00	91,30	92,00	100,00	100,00	100,00	100,00				96,12
Educação Artística	91,30	100,00	100,00	100,00	96,00	100,00	100,00	100,00	100,00				98,55
Educação Física	100,00	100,00	100,00	100,00	100,00	100,00	100,00	100,00	100,00				100,00
ContaComigo	100,00	100,00	100,00	100,00	100,00	100,00	100,00	100,00	100,00				100,00
Educação Moral e Religiosa	100,00												100,00
Português Língua Não Materna		100,00											100,00
Global	89,21	98,41	99,24	95,65	94	97,92	100	98,6	99,21				

QUADRO 4 - Qualidade de sucesso por disciplina/turma (%) (apenas níveis e menções oficiais)

	APG	AS	ASM	AVP	BPG	BSM	BVP	CVP	DVP				Global
Português	21,74	70,00	59,09	56,52	40,00	54,17	83,33	75,00	42,86				55,83
Matemática	30,43	71,43	72,73	52,17	52,00	66,67	91,67	66,67	52,38				61,84
Estudo do Meio	21,74	95,24	77,27	60,87	64,00	87,50	79,17	82,61	57,14				69,42
Educação Artística	34,78	90,48	59,09	60,87	80,00	91,67	66,67	87,50	66,67				71,01
Educação Física	47,83	85,71	81,82	78,26	84,00	100,00	75,00	100,00	71,43				80,68
ContaComigo	34,78	100,00	77,27	86,96	76,00	100,00	100,00	91,67	66,67				81,64
Educação Moral e Religiosa													
Português Língua Não Materna													
Global	31,65	84,92	71,21	65,94	66	83,33	82,64	83,92	59,52				

QUADRO 5 - Insucesso por disciplina/turma (apenas níveis e menções oficiais)

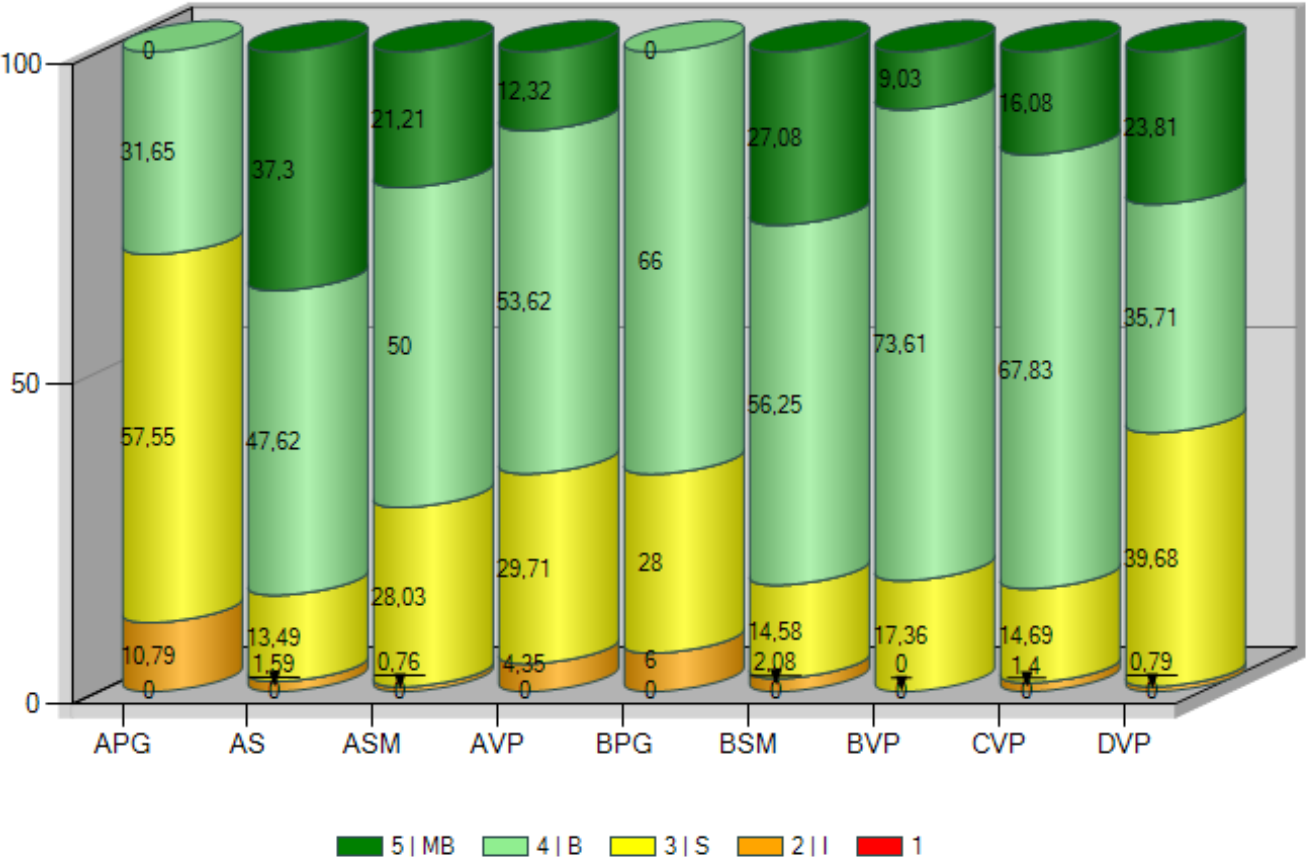
	APG		AS		ASM		AVP		BPG		BSM		BVP		CVP		DVP		Global	
	%	Nº	%	Nº	%	Nº	%	Nº	%	Nº	%	Nº	%	Nº	%	Nº	%	Nº	%	Nº
Português	17,39	4	5,00	1	4,55	1	8,70	2	16,00	4	4,17	1			4,17	1	4,76	1	7,28	15
Matemática	21,74	5	4,76	1			8,70	2	8,00	2	8,33	2			4,17	1			6,28	13
Estudo do Meio	17,39	4					8,70	2	8,00	2									3,88	8
Educação Artística	8,70	2							4,00	1									1,45	3
Educação Física																				
ContaComigo																				
Educação Moral e Religiosa																				
Português Língua Não Materna																				
Global		15		2		1		6		9		3				2		1		

10 <= % < 20

20 <= % < 30

% >=30

QUADRO 6 - Gráfico de Avaliação de ano de escolaridade (apenas níveis e menções oficiais)



QUADRO 7 - Distribuição das negativas por turma (apenas níveis e menções oficiais)

TURMA	0 negativas		1 negativa		2 negativas		3 negativas		4 negativas		5 negativas		Mais de 5 Negativas		Nº de alunos
	%	Nº	%	Nº	%	Nº	%	Nº	%	Nº	%	Nº	%	Nº	
APG	78,26	18	4,35	1			8,70	2	8,70	2					23
AS	95,24	20			4,76	1									21
ASM	95,45	21	4,55	1											22
AVP	91,30	21					8,70	2							23
BPG	80,00	20	12,00	3			8,00	2							25
BSM	91,67	22	4,17	1	4,17	1									24
BVP	100,00	24													24
CVP	91,67	22	8,33	2											24
DVP	95,24	20	4,76	1											21
Global	90,82	188	4,35	9	0,97	2	2,90	6	0,97	2	0,00		0,00		207

QUADRO 8 - Distribuição dos alunos em função do nível habilitacional dos pais (apenas níveis e menções oficiais)

Maior nível habilitacional dos pais

	APG	AS	ASM	AVP	BPG	BSM	BVP	CVP	DVP				Total	% Sucesso
>licenciatura	6	3	5	5	3	5	9	7	4				47	98,93
bacharelato/licenciatura	5	5	9	7	8	8	12	8	7				69	99,52
secundario	6	8	6	8	13	8	3	8	7				67	96,53
3.º ciclo	4	2	2	1	1	1		1	1				13	83,33
< 3.º ciclo	2					2							4	83,33
desconhecida		3		2					2				7	92,86
Total	23	21	22	23	25	24	24	24	21					
% Sucesso	89,21	98,41	99,24	95,65	94	97,92	100	98,6	99,21					

Menor nível habilitacional dos pais

	APG	AS	ASM	AVP	BPG	BSM	BVP	CVP	DVP				Total	% Sucesso
>licenciatura			2	2	2		1	4	1				12	100,00
bacharelato/licenciatura	9	2	5	5	1	3	11	5	4				45	100,00
secundario	3	8	6	3	13	13	7	8	6				67	96,77
3.º ciclo	1	2	5	7	7	3	2	5	1				33	98,99
< 3.º ciclo	7	2	2	1		2	1						15	87,78
desconhecida	3	7	2	5	2	3	2	2	9				35	93,84
Total	23	21	22	23	25	24	24	24	21					
% Sucesso	89,21	98,41	99,24	95,65	94	97,92	100	98,6	99,21					

Nível habilitacional do encarregado de educação

	APG	AS	ASM	AVP	BPG	BSM	BVP	CVP	DVP				Total	% Sucesso
>licenciatura	5	3	6	4	3	3	4	7	4				39	98,71
bacharelato/licenciatura	5	3	6	6	7	6	15	6	7				61	99,45
secundario	7	9	6	7	13	11	5	7	8				73	97,04
3.º ciclo	4	3	3	3	2	2		3	1				21	89,68
< 3.º ciclo	2			1		1							4	83,33
desconhecida		3	1	2		1		1	1				9	92,59
Total	23	21	22	23	25	24	24	24	21					
% Sucesso	89,21	98,41	99,24	95,65	94	97,92	100	98,6	99,21					

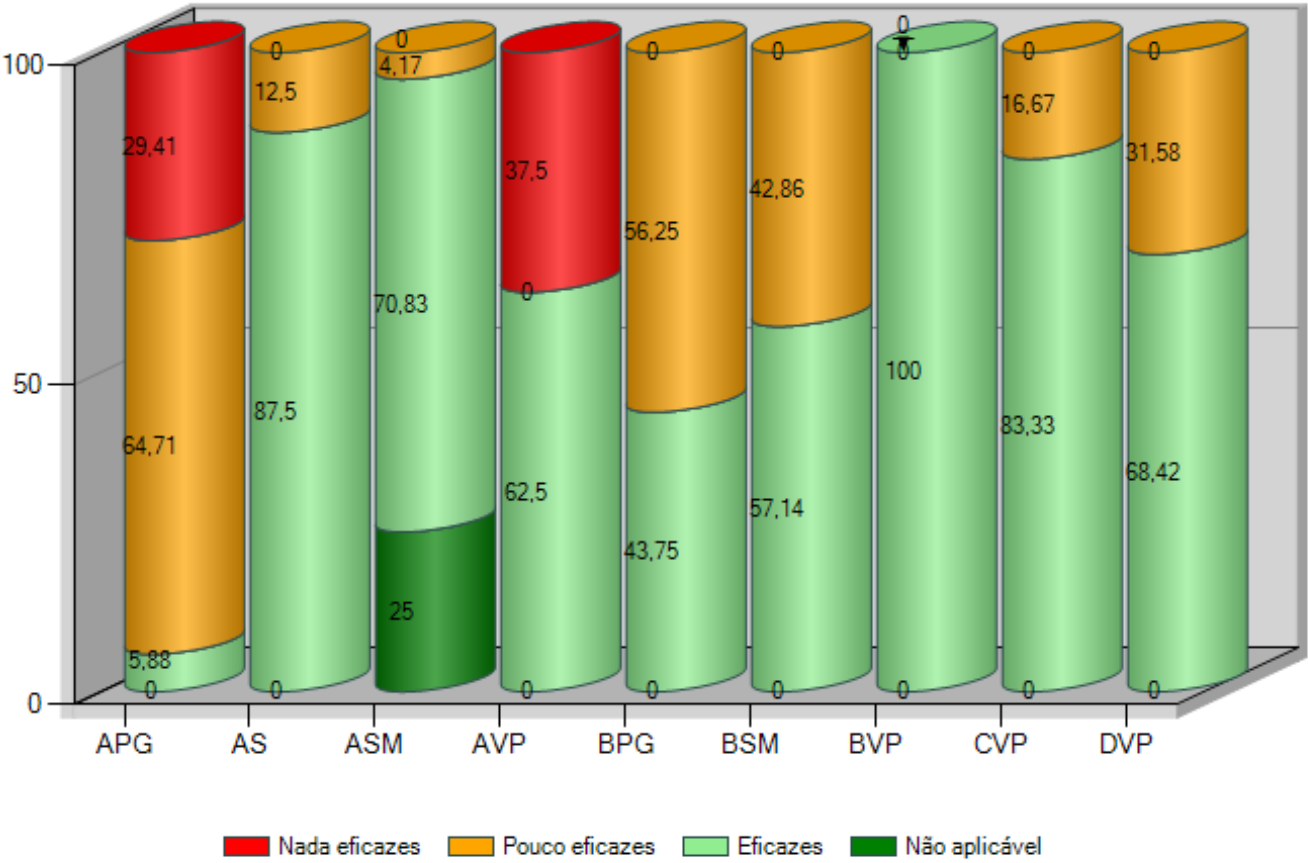
QUADRO 9 - Distribuição dos alunos por género (apenas níveis e menções oficiais)

	APG	AS	ASM	AVP	BPG	BSM	BVP	CVP	DVP				Total	% Sucesso
Masculino	17	7	12	11	14	12	13	16	12				114	95,61
Feminino	6	14	10	12	11	12	11	8	9				93	98,39
Total	23	21	22	23	25	24	24	24	21					
% Sucesso	89,21	98,41	99,24	95,65	94	97,92	100	98,6	99,21					

QUADRO 10 - Distribuição dos alunos por escalão ASE

	APG	AS	ASM	AVP	BPG	BSM	BVP	CVP	DVP				Total	% Sucesso
A	2	2	3	2		2	1	2					14	95,24
B	4	1	4	2	5	2	2	1	5				26	97,44
Sem Escalão	17	18	15	19	20	20	21	21	16				167	96,91
Total	23	21	22	23	25	24	24	24	21					
% Sucesso	89,21	98,41	99,24	95,65	94	97,92	100	98,6	99,21					

QUADRO 11 - Avaliação das medidas do DL 54



Agrupamento de Escolas de Venda do Pinheiro, Mafra

QUADRO 1 - Distribuição de avaliações por turma (%) (apenas níveis e menções oficiais)

TURMA	Percentagem por classificação									
	1		2 I		3 S		4 B		5 MB	
	%	Nº	%	Nº	%	Nº	%	Nº	%	Nº
/4ºCVP	--	--	2,26	3	22,56	30	48,12	64	27,07	36
/4ºDVP	--	--	6,12	9	14,97	22	36,05	53	42,86	63
APG	--	--	1,10	2	4,95	9	23,63	43	70,33	128
AS	--	--	1,19	1	29,76	25	34,52	29	34,52	29
ASM	--	--	3,57	5	42,14	59	34,29	48	20,00	28
AVP	--	--	3,57	6	25,00	42	58,33	98	13,10	22
BPG	--	--	--	--	12,82	20	57,69	90	29,49	46
BSM	--	--	0,71	1	13,57	19	30,00	42	55,71	78
BVP	--	--	0,71	1	25,71	36	47,86	67	25,71	36
CSM	--	--	1,43	2	7,86	11	80,71	113	10,00	14
Percentagem/total de notas por classificação	0,00	0	2,10	30	19,09	273	45,24	647	33,57	480

QUADRO 2 - Distribuição de avaliações por percentagem de sucesso/insucesso na turma (apenas níveis e menções oficiais)

TURMAS	INSUCESSO (1 - I)		QUALIDADE DO SUCESSO (4 - MB)	
	%	Nº	%	Nº
/4ºCVP	2,26	3	75	100
/4ºDVP	6,12	9	79	116
APG	1,10	2	94	171
AS	1,19	1	69	58
ASM	3,57	5	54	76
AVP	3,57	6	71	120
BPG	0,00	0	87	136
BSM	0,71	1	86	120
BVP	0,71	1	74	103
CSM	1,43	2	91	127
Percentagem/total de notas por insucesso/q. do sucesso	2,10	30	78,81	1.127

QUADRO 3 - Distribuição de avaliações por disciplina/turma (% sucesso) (apenas níveis e menções oficiais)

	/4ºCVP	/4ºDVP	APG	AS	ASM	AVP	BPG	BSM	BVP	CSM			Global
Português	94,74	85,71	96,15	100,00	95,00	91,67	100,00	95,00	100,00	100,00			95,67
Inglês	100,00	95,24	96,15	100,00	85,00	100,00	100,00	100,00	100,00	100,00			97,60
Matemática	89,47	80,95	100,00	100,00	95,00	87,50	100,00	100,00	95,00	90,00			93,75
Estudo do Meio	100,00	95,24	100,00	100,00	100,00	100,00	100,00	100,00	100,00	100,00			99,52
Educação Artística	100,00	100,00	100,00	100,00	100,00	95,83	100,00	100,00	100,00	100,00			99,52
Educação Física	100,00	100,00	100,00	91,67	100,00	100,00	100,00	100,00	100,00	100,00			99,52
ContaComigo	100,00	100,00	100,00	100,00	100,00	100,00		100,00	100,00	100,00			100,00
Global	97,74	93,88	98,9	98,81	96,43	96,43	100	99,29	99,29	98,57			

QUADRO 4 - Qualidade de sucesso por disciplina/turma (%) (apenas níveis e menções oficiais)

	/4ºCVP	/4ºDVP	APG	AS	ASM	AVP	BPG	BSM	BVP	CSM			Global
Português	73,68	38,10	92,31	58,33	40,00	37,50	76,92	75,00	65,00	75,00			63,94
Inglês	78,95	80,95	88,46	83,33	60,00	70,83	80,77	85,00	90,00	100,00			81,73
Matemática	47,37	61,90	84,62	58,33	45,00	41,67	69,23	65,00	55,00	65,00			60,10
Estudo do Meio	78,95	80,95	96,15	66,67	45,00	75,00	100,00	90,00	90,00	95,00			83,17
Educação Artística	68,42	95,24	96,15	50,00	55,00	75,00	100,00	90,00	75,00	100,00			82,69
Educação Física	94,74	95,24	100,00	66,67	50,00	100,00	96,15	100,00	85,00	100,00			90,38
ContaComigo	84,21	100,00	100,00	100,00	85,00	100,00		95,00	55,00	100,00			91,21
Global	75,19	78,91	93,96	69,05	54,29	71,43	87,18	85,71	73,57	90,71			

QUADRO 5 - Insucesso por disciplina/turma (%) (apenas níveis e menções oficiais)

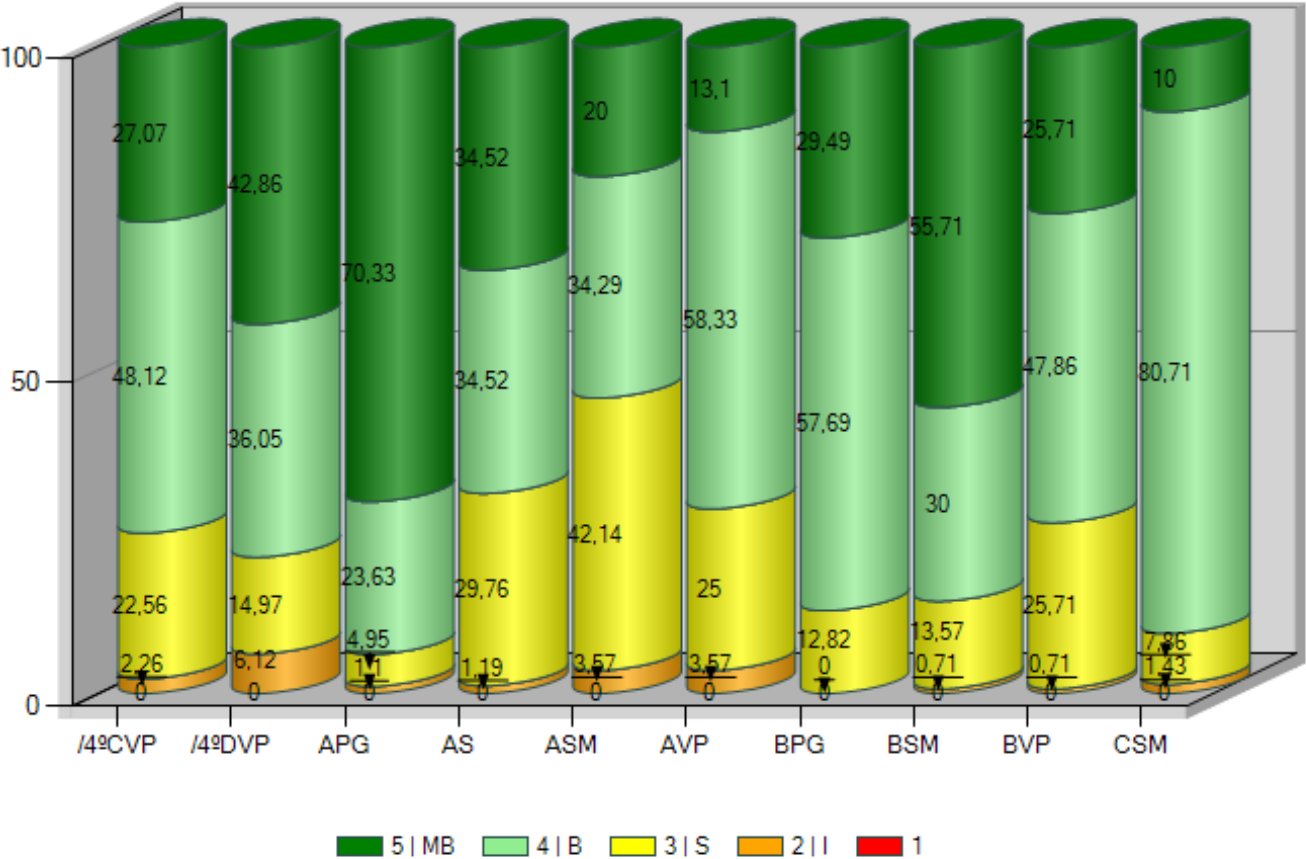
		1/4ºCVP	1/4ºDVP	APG	AS	ASM	AVP	BPG	BSM	BVP	CSM			Global
Português	%	5,26	14,29	3,85		5,00	8,33		5,00					4,33
	Nº	1	3	1		1	2		1					9
Inglês	%		4,76	3,85		15,00								2,40
	Nº		1	1		3								5
Matemática	%	10,53	19,05			5,00	12,50			5,00	10,00			6,25
	Nº	2	4			1	3			1	2			13
Estudo do Meio	%		4,76											0,48
	Nº		1											1
Educação Artística	%						4,17							0,48
	Nº						1							1
Educação Física	%				8,33									0,48
	Nº				1									1
ContaComigo	%													
	Nº													
Global	%	2,26	6,12	1,10	1,19	3,57	3,57		0,71	0,71	1,43			
	Nº	3	9	2	1	5	6		1	1	2			

10 <= % < 20

20 <= % < 30

% >=30

QUADRO 6 - Gráfico de Avaliação de ano de escolaridade (apenas níveis e menções oficiais)



QUADRO 7 - Distribuição das negativas por turma (apenas níveis e menções oficiais)

TURMA	0 negativas		1 negativa		2 negativas		3 negativas		4 negativas		5 negativas		Mais de 5 Negativas		Nº de alunos
	%	Nº	%	Nº	%	Nº	%	Nº	%	Nº	%	Nº	%	Nº	
/4ºCVP	84,21	16	15,79	3											19
/4ºDVP	80,95	17	4,76	1	9,52	2			4,76	1					21
APG	96,15	25			3,85	1									26
AS	91,67	11	8,33	1											12
ASM	80,00	16	15,00	3	5,00	1									20
AVP	79,17	19	16,67	4	4,17	1									24
BPG	100,00	26													26
BSM	95,00	19	5,00	1											20
BVP	95,00	19	5,00	1											20
CSM	90,00	18	10,00	2											20
Global	89,42	186	7,69	16	2,40	5	0,00		0,48	1	0,00		0,00		208

QUADRO 8 - Distribuição dos alunos em função do nível habilitacional dos pais (apenas níveis e menções oficiais)

Maior nível habilitacional dos pais

	/4ºCVP	/4ºDVP	APG	AS	ASM	AVP	BPG	BSM	BVP	CSM			Total	% Sucesso
>licenciatura	3	4	5	1	3	9	5	3	5	2			40	99,64
bacharelato/licenciatura	7	7	10	4	6	3	9	8	8	9			71	99,80
secundario	7	5	9	5	8	11	6	8	6	7			72	96,59
3.º ciclo	2	4		1	2		4	1		2			16	95,37
< 3.º ciclo		1	2	1		1	2						7	89,36
desconhecida					1				1				2	92,86
Total	19	21	26	12	20	24	26	20	20	20				
% Sucesso	97,74	93,88	98,9	98,81	96,43	96,43	100	99,29	99,29	98,57				

Menor nível habilitacional dos pais

	/4ºCVP	/4ºDVP	APG	AS	ASM	AVP	BPG	BSM	BVP	CSM			Total	% Sucesso
>licenciatura	1	2	2		2	4	1	1	4	1			18	99,20
bacharelato/licenciatura	4	3	4	2	2	1	5	6	5	4			36	100,00
secundario	8	9	13	3	7	14	7	6	7	5			79	97,80
3.º ciclo	4	5	4	2	2	1	7	3	2	3			33	97,77
< 3.º ciclo		2	3	1	5	4	3	2	1	4			25	96,51
desconhecida	2			4	2		3	2	1	3			17	94,83
Total	19	21	26	12	20	24	26	20	20	20				
% Sucesso	97,74	93,88	98,9	98,81	96,43	96,43	100	99,29	99,29	98,57				

Nível habilitacional do encarregado de educação

	/4ºCVP	/4ºDVP	APG	AS	ASM	AVP	BPG	BSM	BVP	CSM			Total	% Sucesso
>licenciatura	1	3	4		2	10	4	3	6	1			34	99,57
bacharelato/licenciatura	8	6	7	5	6	2	9	8	7	9			67	99,78
secundario	8	7	13	5	8	11	5	8	6	6			77	96,82
3.º ciclo	2	4		1	3		4	1		2			17	96,52
< 3.º ciclo		1	2	1		1	3			2			10	91,04
desconhecida					1		1		1				3	95,00
Total	19	21	26	12	20	24	26	20	20	20				
% Sucesso	97,74	93,88	98,9	98,81	96,43	96,43	100	99,29	99,29	98,57				

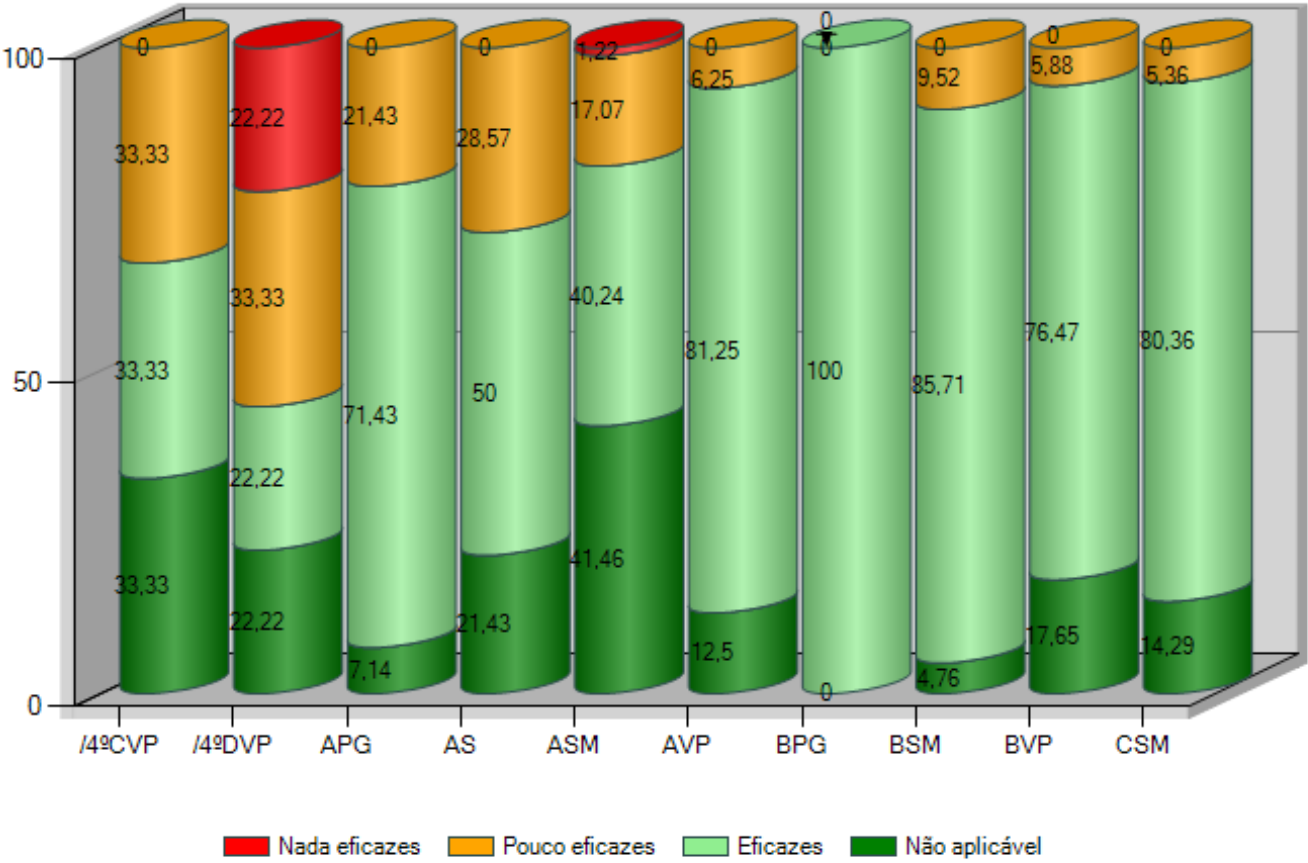
QUADRO 9 - Distribuição dos alunos por género (apenas níveis e menções oficiais)

	/4ºCVP	/4ºDVP	APG	AS	ASM	AVP	BPG	BSM	BVP	CSM			Total	% Sucesso
Masculino	9	11	13	8	11	12	10	10	9	8			101	97,56
Feminino	10	10	13	4	9	12	16	10	11	12			107	98,23
Total	19	21	26	12	20	24	26	20	20	20				
% Sucesso	97,74	93,88	98,9	98,81	96,43	96,43	100	99,29	99,29	98,57				

QUADRO 10 - Distribuição dos alunos por escalão ASE

	/4ºCVP	/4ºDVP	APG	AS	ASM	AVP	BPG	BSM	BVP	CSM			Total	% Sucesso
A	4	2	2		2	2	2	2	1	2			19	97,71
B	1		2	3	4	2	3	4	3	1			23	95,57
Sem Escalão	14	19	22	9	14	20	21	14	16	17			166	98,25
Total	19	21	26	12	20	24	26	20	20	20				
% Sucesso	97,74	93,88	98,9	98,81	96,43	96,43	100	99,29	99,29	98,57				

QUADRO 11 - Avaliação das medidas do DL 54



Agrupamento de Escolas de Venda do Pinheiro, Mafra

QUADRO 1 - Distribuição de avaliações por turma (%) (apenas níveis e menções oficiais)

TURMA	Percentagem por classificação									
	1		2 I		3 S		4 B		5 MB	
	%	Nº	%	Nº	%	Nº	%	Nº	%	Nº
3.º /4º CVP	--	--	--	--	57,14	8	28,57	4	14,29	2
3.º /4º DVP	--	--	--	--	4,76	1	14,29	3	80,95	17
4.º APG	--	--	1,19	2	17,86	30	39,88	67	41,07	69
4.º AS	--	--	--	--	18,80	25	58,65	78	22,56	30
4.º ASM	--	--	3,11	5	15,53	25	47,20	76	34,16	55
4.º AVP	--	--	2,04	3	5,44	8	43,54	64	48,98	72
4.º BPG	--	--	--	--	21,98	20	31,87	29	46,15	42
4.º BSM	--	--	--	--	6,55	11	35,71	60	57,74	97
4.º BVP	--	--	3,57	6	21,43	36	40,48	68	34,52	58
4.º CSM	--	--	2,14	3	15,00	21	52,14	73	30,71	43
4.º CVP	--	--	4,76	8	19,64	33	32,74	55	42,86	72
4.º DVP	--	--	4,76	8	16,67	28	36,31	61	42,26	71
Percentagem/total de notas por classificação	0,00	0	2,26	35	15,90	246	41,24	638	40,59	628

QUADRO 2 - Distribuição de avaliações por percentagem de sucesso/insucesso na turma (apenas níveis e menções oficiais)

TURMAS	INSUCESSO (1 - I)		QUALIDADE DO SUCESSO (4 - MB)	
	%	Nº	%	Nº
3.º /4ºCVP	0,00	0	43	6
3.º /4ºDVP	0,00	0	95	20
4.º APG	1,19	2	81	136
4.º AS	0,00	0	81	108
4.º ASM	3,11	5	81	131
4.º AVP	2,04	3	93	136
4.º BPG	0,00	0	78	71
4.º BSM	0,00	0	93	157
4.º BVP	3,57	6	75	126
4.º CSM	2,14	3	83	116
4.º CVP	4,76	8	76	127
4.º DVP	4,76	8	79	132
Percentagem/total de notas por insucesso/q. do sucesso	2,26	35	81,84	1.266

QUADRO 3 - Distribuição de avaliações por disciplina/turma (% sucesso) (apenas níveis e menções oficiais)

	3.º /4ºCVP	3.º /4ºDVP	4.º APG	4.º AS	4.º ASM	4.º AVP	4.º BPG	4.º BSM	4.º BVP	4.º CSM	4.º CVP	4.º DVP	Global
Português	100,00	100,00	95,83	100,00	91,30	95,24	100,00	100,00	91,67	90,00	87,50	95,83	94,55
Inglês	100,00	100,00	100,00	100,00	95,65	95,24	100,00	100,00	95,83	95,00	95,83	95,83	97,29
Matemática	100,00	100,00	95,83	100,00	91,30	100,00	100,00	100,00	91,67	100,00	83,33	87,50	94,57
Estudo do Meio	100,00	100,00	100,00	100,00	100,00	95,24	100,00	100,00	95,83	100,00	100,00	87,50	97,74
Educação Artística	100,00	100,00	100,00	100,00	100,00	100,00	100,00	100,00	100,00	100,00	100,00	100,00	100,00
Educação Física	100,00	100,00	100,00	100,00	100,00	100,00	100,00	100,00	100,00	100,00	100,00	100,00	100,00
ContaComigo	100,00	100,00	100,00	100,00	100,00	100,00	100,00	100,00	100,00	100,00	100,00	100,00	100,00
Português Língua Não Materna				100,00									100,00
Global	100	100	98,81	100	96,89	97,96	100	100	96,43	97,86	95,24	95,24	

QUADRO 4 - Qualidade de sucesso por disciplina/turma (%) (apenas níveis e menções oficiais)

	3.º /4ºCVP	3.º /4ºDVP	4.º APG	4.º AS	4.º ASM	4.º AVP	4.º BPG	4.º BSM	4.º BVP	4.º CSM	4.º CVP	4.º DVP	Global
Português		100,00	58,33	66,67	47,83	85,71	61,54	91,67	66,67	60,00	62,50	66,67	66,82
Inglês	100,00	100,00	83,33	78,95	78,26	95,24	76,92	83,33	70,83	80,00	75,00	75,00	80,09
Matemática		66,67	70,83	52,63	56,52	80,95	61,54	79,17	62,50	75,00	54,17	62,50	65,16
Estudo do Meio	100,00	100,00	79,17	73,68	86,96	90,48	69,23	100,00	79,17	80,00	75,00	75,00	81,90
Educação Artística		100,00	91,67	100,00	100,00	100,00	84,62	100,00	83,33	100,00	91,67	87,50	93,21
Educação Física		100,00	91,67	100,00	100,00	95,24	92,31	100,00	87,50	100,00	87,50	87,50	93,21
ContaComigo	100,00	100,00	91,67	100,00	100,00	100,00	100,00	100,00	75,00	85,00	83,33	95,83	92,76
Português Língua Não Materna													
Global	42,86	95,24	80,95	81,2	81,37	92,52	78,02	93,45	75	82,86	75,6	78,57	

QUADRO 5 - Insucesso por disciplina/turma (%) (apenas níveis e menções oficiais)

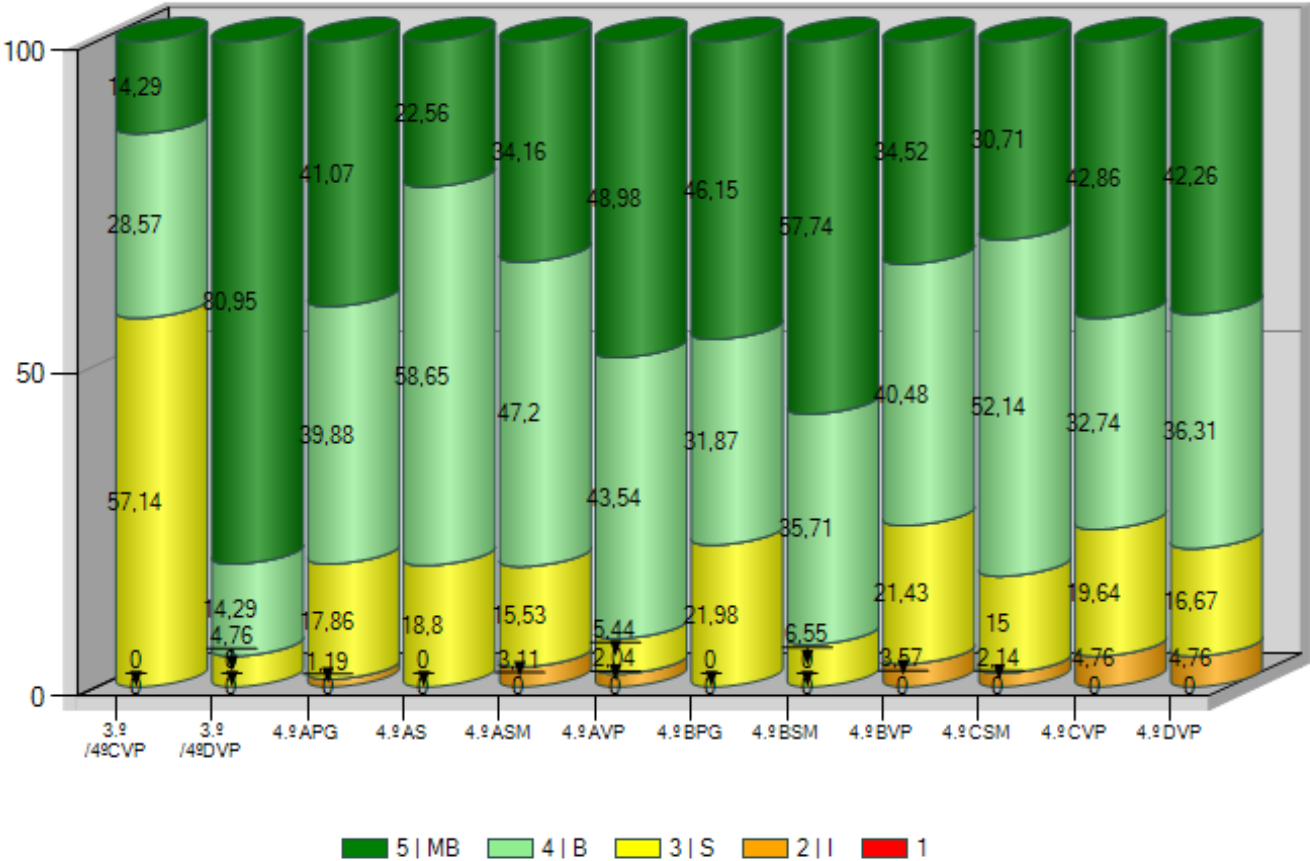
		3.º /4ºCVP	3.º /4ºDVP	4.º APG	4.º AS	4.º ASM	4.º AVP	4.º BPG	4.º BSM	4.º BVP	4.º CSM	4.º CVP	4.º DVP	Global
Português	%			4,17		8,70	4,76			8,33	10,00	12,50	4,17	5,45
	Nº			1		2	1			2	2	3	1	12
Inglês	%					4,35	4,76			4,17	5,00	4,17	4,17	2,71
	Nº					1	1			1	1	1	1	6
Matemática	%			4,17		8,70				8,33		16,67	12,50	5,43
	Nº			1		2				2		4	3	12
Estudo do Meio	%						4,76			4,17			12,50	2,26
	Nº						1			1			3	5
Educação Artística	%													
	Nº													
Educação Física	%													
	Nº													
ContaComigo	%													
	Nº													
Português Língua Não Materna	%													
	Nº													
Global	%			1,19		3,11	2,04			3,57	2,14	4,76	4,76	
	Nº			2		5	3			6	3	8	8	

10 <= % < 20

20 <= % < 30

% >=30

QUADRO 6 - Gráfico de Avaliação de ano de escolaridade (apenas níveis e menções oficiais)



QUADRO 7 - Distribuição das negativas por turma (apenas níveis e menções oficiais)

TURMA	0 negativas		1 negativa		2 negativas		3 negativas		4 negativas		5 negativas		Mais de 5 Negativas		Nº de alunos
	%	Nº	%	Nº	%	Nº	%	Nº	%	Nº	%	Nº	%	Nº	
3.º /4ºCVP	100,00	2													2
3.º /4ºDVP	100,00	3													3
4.º APG	95,83	23			4,17	1									24
4.º AS	100,00	19													19
4.º ASM	86,96	20	4,35	1	8,70	2									23
4.º AVP	95,24	20					4,76	1							21
4.º BPG	100,00	13													13
4.º BSM	100,00	24													24
4.º BVP	91,67	22			4,17	1			4,17	1					24
4.º CSM	90,00	18	5,00	1	5,00	1									20
4.º CVP	83,33	20	4,17	1	8,33	2	4,17	1							24
4.º DVP	87,50	21			8,33	2			4,17	1					24
Global	92,76	205	1,36	3	4,07	9	0,90	2	0,90	2	0,00		0,00		221

QUADRO 8 - Distribuição dos alunos em função do nível habilitacional dos pais (apenas níveis e menções oficiais)

Maior nível habilitacional dos pais

	3.º /4ºCVP	3.º /4ºDVP	4.º APG	4.º AS	4.º ASM	4.º AVP	4.º BPG	4.º BSM	4.º BVP	4.º CSM	4.º CVP	4.º DVP	Total	% Sucesso
>licenciatura			6	1	4	4			2	3	3	3	26	100,00
bacharelato/licenciatura		2	9	7	6	6	3	6	11	6	9	8	73	99,61
secundario	1	1	6	9	9	10	5	11	9	9	9	7	86	97,34
3.º ciclo	1		2	1	4		3	6	1	1	3	2	24	95,24
< 3.º ciclo			1	1		1	2	1	1	1		2	10	87,14
desconhecida												2	2	100,00
Total	2	3	24	19	23	21	13	24	24	20	24	24		
% Sucesso	100	100	98,81	100	96,89	97,96	100	100	96,43	97,86	95,24	95,24		

Menor nível habilitacional dos pais

	3.º/4ºCVP	3.º/4ºDVP	4.º APG	4.º AS	4.º ASM	4.º AVP	4.º BPG	4.º BSM	4.º BVP	4.º CSM	4.º CVP	4.º DVP	Total	% Sucesso
>licenciatura			5	1		2			1		2	3	14	100,00
bacharelato/licenciatura		1	7	1	3	4		3	6	3	4	2	34	100,00
secundario	1	2	7	5	6	10	7	6	8	4	11	9	76	98,87
3.º ciclo	1		3	6	5	3	2	7	5	8	4	4	48	97,02
< 3.º ciclo			2	4	7	2	4	5	3	4	3	2	36	94,05
desconhecida				2	2			3	1	1		4	13	95,60
Total	2	3	24	19	23	21	13	24	24	20	24	24		
% Sucesso	100	100	98,81	100	96,89	97,96	100	100	96,43	97,86	95,24	95,24		

Nível habilitacional do encarregado de educação

	3.º /4ºCVP	3.º /4ºDVP	4.º APG	4.º AS	4.º ASM	4.º AVP	4.º BPG	4.º BSM	4.º BVP	4.º CSM	4.º CVP	4.º DVP	Total	% Sucesso
>licenciatura			6	1	3	3			3	2	2	3	23	100,00
bacharelato/licenciatura		1	7	6	6	7	2	6	9	7	6	7	64	99,55
secundario	1	2	7	6	6	10	6	10	9	9	11	7	84	97,45
3.º ciclo	1		3	5	4		2	6	2	1	4	4	32	96,43
< 3.º ciclo			1	1	3	1	3	2	1	1	1	1	15	90,48
desconhecida					1							2	3	100,00
Total	2	3	24	19	23	21	13	24	24	20	24	24		
% Sucesso	100	100	98,81	100	96,89	97,96	100	100	96,43	97,86	95,24	95,24		

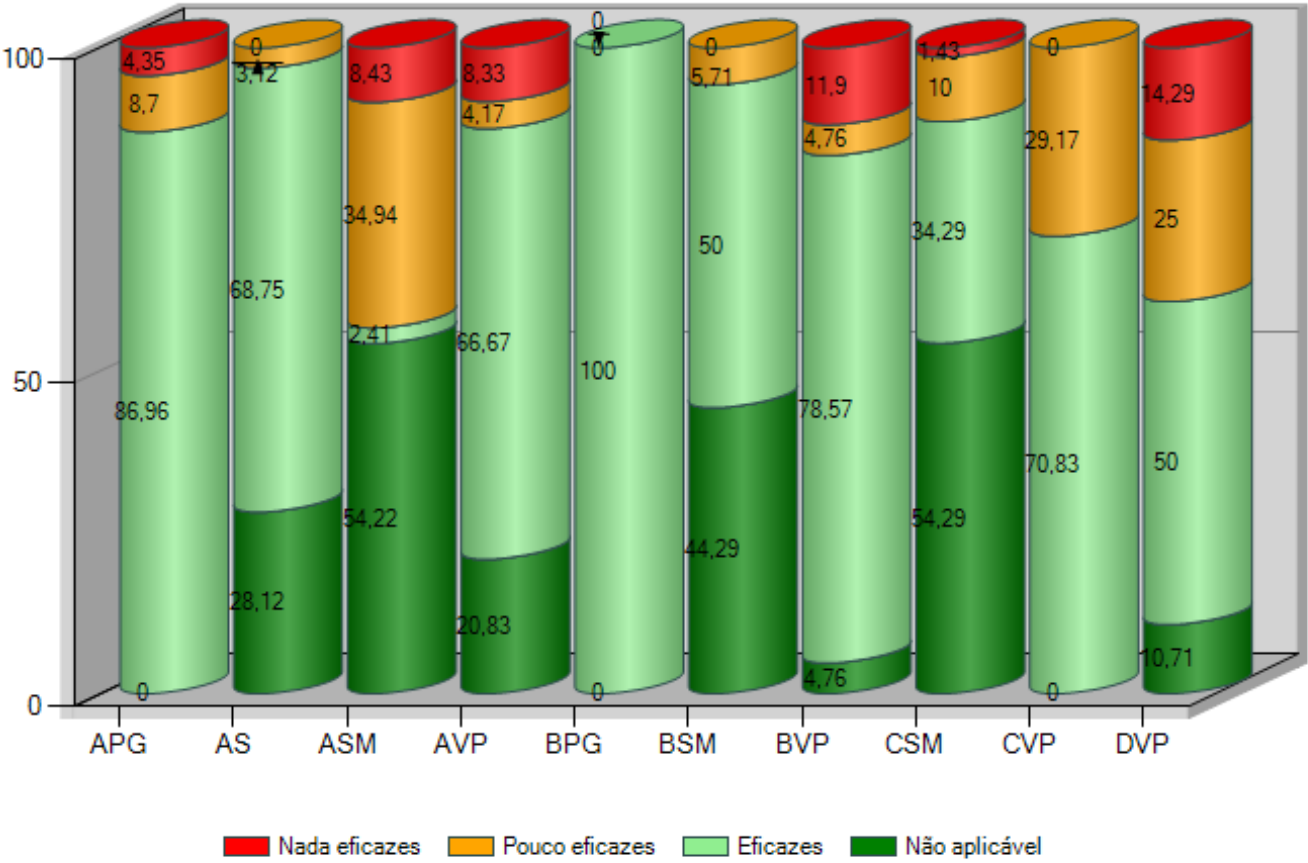
QUADRO 9 - Distribuição dos alunos por género (apenas níveis e menções oficiais)

	3.º /4ºCVP	3.º /4ºDVP	4.º APG	4.º AS	4.º ASM	4.º AVP	4.º BPG	4.º BSM	4.º BVP	4.º CSM	4.º CVP	4.º DVP	Total	% Sucesso
Masculino			14	10	14	10	8	10	12	11	12	18	119	97,24
Feminino	2	3	10	9	9	11	5	14	12	9	12	6	102	98,32
Total	2	3	24	19	23	21	13	24	24	20	24	24		
% Sucesso	100	100	98,81	100	96,89	97,96	100	100	96,43	97,86	95,24	95,24		

QUADRO 10 - Distribuição dos alunos por escalão ASE

	3.º /4ºCVP	3.º /4ºDVP	4.º APG	4.º AS	4.º ASM	4.º AVP	4.º BPG	4.º BSM	4.º BVP	4.º CSM	4.º CVP	4.º DVP	Total	% Sucesso
A		1	1	2	4	1	2	1	3	2	3		20	95,00
B		1	1		3	2	1	3	1	2	1	4	19	96,24
Sem Escalão	2	1	22	17	16	18	10	20	20	16	20	20	182	98,19
Total	2	3	24	19	23	21	13	24	24	20	24	24		
% Sucesso	100	100	98,81	100	96,89	97,96	100	100	96,43	97,86	95,24	95,24		

QUADRO 11 - Avaliação das medidas do DL 54



Agrupamento de Escolas de Venda do Pinheiro, Mafra

2024/25

5.º Ano

2º P

RELATÓRIO ANO DE ESCOLARIDADE DE FINAL DE PERÍODO

QUADRO 1 - Distribuição de avaliações por turma (%) (apenas notas quantitativas)

TURMA	Percentagem por classificação									
	1		2		3		4		5	
	%	Nº	%	Nº	%	Nº	%	Nº	%	Nº
A	--	--	1,36	3	36,36	80	44,09	97	18,18	40
B	--	--	6,82	15	37,27	82	44,09	97	11,82	26
C	--	--	1,82	4	30,00	66	52,27	115	15,91	35
D	--	--	3,58	11	40,72	125	40,39	124	15,31	47
E	--	--	8,12	25	37,01	114	39,94	123	14,94	46
F	--	--	5,50	16	34,02	99	42,61	124	17,87	52
G	--	--	1,62	5	30,84	95	46,10	142	21,43	66
H	--	--	1,97	6	28,95	88	52,63	160	16,45	50
Percentagem/total de notas por classificação	0,00	0	3,90	85	34,39	749	45,09	982	16,62	362

QUADRO 2 - Distribuição de avaliações por percentagem de sucesso/insucesso na turma (apenas notas quantitativas)

TURMAS	INSUCESSO (1 - 2)		QUALIDADE DO SUCESSO (4 - 5)	
	%	Nº	%	Nº
A	1,36	3	62	137
B	6,82	15	56	123
C	1,82	4	68	150
D	3,58	11	56	171
E	8,12	25	55	169
F	5,50	16	60	176
G	1,62	5	68	208
H	1,97	6	69	210
Percentagem/total de notas por insucesso/q. do sucesso	3,90	85	61,71	1.344

QUADRO 3 - Distribuição de avaliações por disciplina/turma (média) (apenas notas quantitativas)

	A	B	C	D	E	F	G	H					Global
Português	3,35	3,35	3,55	3,32	3,25	3,41	3,61	3,75					3,45
Inglês	3,40	3,25	3,65	3,66	3,79	3,73	3,93	4,11					3,72
História e Geografia de Portugal	3,65	3,50	3,55	3,29	3,25	3,46	3,50	3,48					3,45
Cidadania e Desenvolvimento	4,35	3,60	4,30	3,50	3,86	3,92	4,18	3,75					3,91
Matemática	3,70	3,25	3,70	3,43	2,96	3,44	3,39	3,46					3,40
Ciências Naturais	3,60	3,70	3,55	3,32	3,54	3,27	3,61	3,68					3,53
Educação Visual	3,65	3,65	3,65	3,75	3,57	3,73	3,71	3,54					3,66
Educação Tecnológica	3,70	3,65	3,60	3,56	3,61	3,59	3,54	3,56					3,59
Educação Musical	4,40	4,40	4,70	4,52	4,32	4,41	4,82	4,63					4,53
Tecnologias de Informação e Con	4,30	3,90	4,20	4,11	3,96	4,15	4,29	4,32					4,16
Educação Física	3,60	3,45	3,60	4,00	3,68	3,89	4,04	3,93					3,80
Global	3,79	3,61	3,82	3,67	3,62	3,73	3,87	3,84					

QUADRO 4 - Qualidade de sucesso por disciplina/turma (%) (apenas notas quantitativas)

	A	B	C	D	E	F	G	H					Global
Português	40,00	50,00	60,00	35,71	39,29	44,44	53,57	67,86					48,74
Inglês	45,00	30,00	60,00	55,17	64,29	57,69	71,43	74,07					58,59
História e Geografia de Portugal	60,00	55,00	55,00	42,86	42,86	42,31	42,86	48,15					47,72
Cidadania e Desenvolvimento	75,00	55,00	90,00	39,29	60,71	76,92	85,71	75,00					69,19
Matemática	70,00	35,00	70,00	42,86	32,14	48,15	50,00	53,57					49,25
Ciências Naturais	55,00	70,00	60,00	35,71	50,00	34,62	53,57	75,00					53,54
Educação Visual	50,00	55,00	55,00	57,14	42,86	57,69	57,14	42,86					52,02
Educação Tecnológica	50,00	55,00	50,00	40,74	46,43	51,85	42,86	48,15					47,72
Educação Musical	100,00	90,00	100,00	92,59	85,71	85,19	100,00	100,00					93,91
Tecnologias de Informação e Con	90,00	70,00	90,00	81,48	75,00	84,62	100,00	92,86					85,79
Educação Física	50,00	50,00	60,00	89,66	64,29	81,48	85,71	82,14					72,50
Global	62,27	55,91	68,18	55,7	54,87	60,48	67,53	69,08					

QUADRO 5 - Insucesso por disciplina/turma (apenas notas quantitativas)

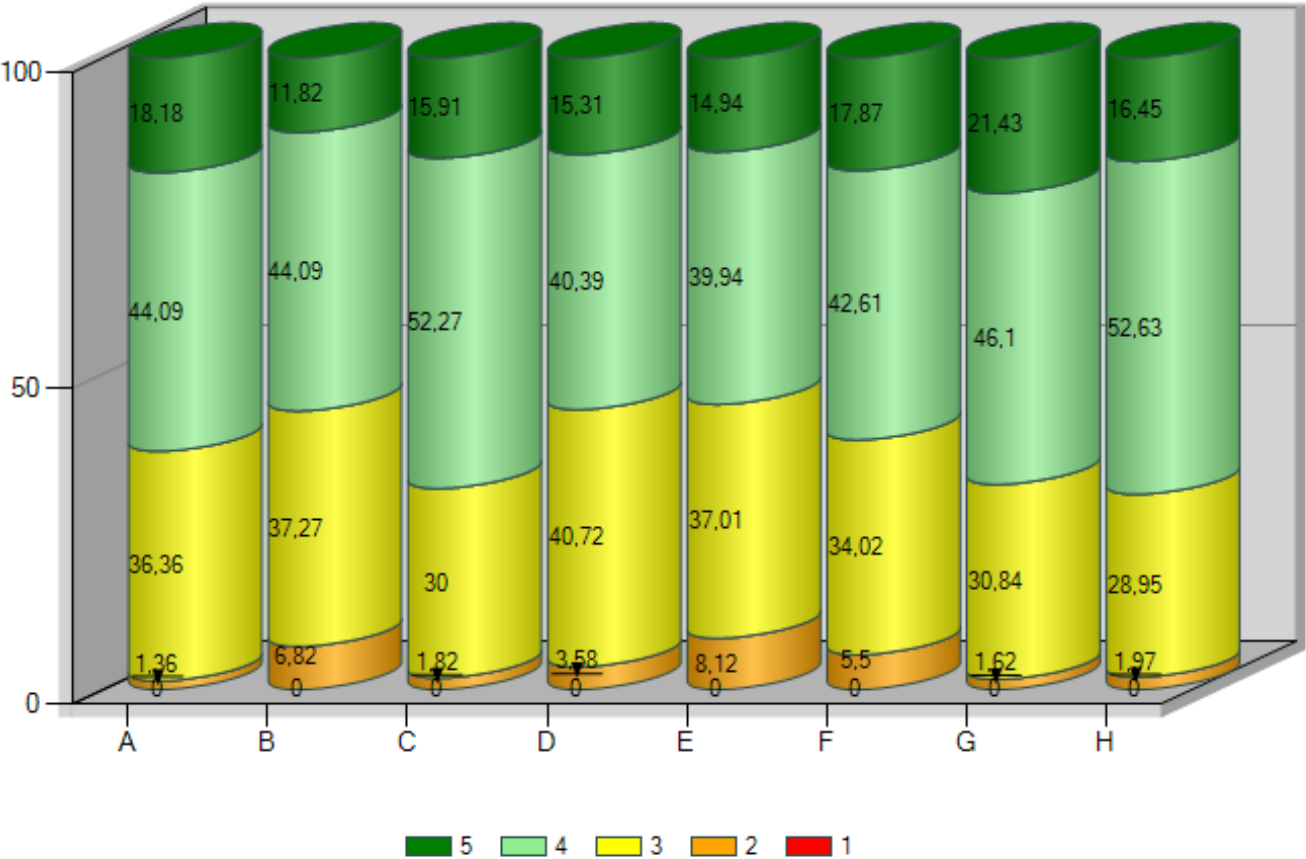
	A		B		C		D		E		F		G		H				Global	
	%	Nº	%	Nº	%	Nº	%	Nº	%	Nº	%	Nº	%	Nº	%	Nº			%	Nº
Português	5,00	1	15,00	3	5,00	1	7,14	2	14,29	4	11,11	3							7,04	14
Inglês	5,00	1	10,00	2					10,71	3					3,70	1			3,54	7
História e Geografia de Portugal			10,00	2			17,86	5	17,86	5	3,85	1							6,60	13
Cidadania e Desenvolvimento			5,00	1							7,69	2							1,52	3
Matemática			15,00	3	10,00	2	7,14	2	39,29	11	7,41	2	14,29	4	10,71	3			13,57	27
Ciências Naturais	5,00	1	5,00	1	5,00	1	7,14	2	7,14	2	19,23	5	3,57	1	7,14	2			7,58	15
Educação Visual			5,00	1							3,85	1							1,01	2
Educação Tecnológica			5,00	1							7,41	2							1,52	3
Educação Musical																				
Tecnologias de Informação e Comunicação																				
Educação Física			5,00	1															0,50	1
Global	1,36	3	6,82	15	1,82	4	3,58	11	8,12	25	5,5	16	1,62	5	1,97	6				

10 <= % < 20

20 <= % < 30

% >=30

QUADRO 6 - Gráfico de Avaliação de ano de escolaridade (apenas notas quantitativas)



QUADRO 7 - Distribuição das negativas por turma (apenas notas quantitativas)

TURMA	0 negativas		1 negativa		2 negativas		3 negativas		4 negativas		5 negativas		Mais de 5 Negativas		Nº de alunos
	%	Nº	%	Nº	%	Nº	%	Nº	%	Nº	%	Nº	%	Nº	
A	90,00	18	5,00	1	5,00	1									20
B	70,00	14	15,00	3	10,00	2							5,00	1	20
C	90,00	18	5,00	1			5,00	1							20
D	72,41	21	24,14	7					3,45	1					29
E	60,71	17	17,86	5	7,14	2	3,57	1	7,14	2	3,57	1			28
F	74,07	20	14,81	4	3,70	1			3,70	1			3,70	1	27
G	85,71	24	10,71	3	3,57	1									28
H	85,71	24	10,71	3			3,57	1							28
Global	78,00	156	13,50	27	3,50	7	1,50	3	2,00	4	0,50	1	1,00	2	200

QUADRO 8 -Indicadores estatísticos por turma (apenas notas quantitativas)

	A	B	C	D	E	F	G	H					Global
Média	3,79	3,61	3,82	3,67	3,62	3,73	3,87	3,84					3,74
Moda	4,00	4,00	4,00	3,00	4,00	4,00	4,00	4,00					4,00
Desvio padrão	0,75	0,78	0,71	0,77	0,84	0,82	0,76	0,71					0,78
Mínimo	2,00	2,00	2,00	2,00	2,00	2,00	2,00	2,00					2,00
1.º quartil	3,00	3,00	3,00	3,00	3,00	3,00	3,00	3,00					3,00
Mediana	4,00	4,00	4,00	4,00	4,00	4,00	4,00	4,00					4,00
3.º quartil	4,00	4,00	4,00	4,00	4,00	4,00	4,00	4,00					4,00
Máximo	5,00	5,00	5,00	5,00	5,00	5,00	5,00	5,00					5,00

QUADRO 9 - Distribuição dos alunos em função do nível habilitacional dos pais (apenas notas quantitativas)

Maior nível habilitacional dos pais

	A	B	C	D	E	F	G	H					Total	Média
>licenciatura	1	2	4	3	4	3	5	7					29	3,91
bacharelato/licenciatura	8	7	4	9	10	8	8	7					61	3,90
secundario	7	8	10	13	10	10	14	11					83	3,71
3.º ciclo	4	3	1	2	2	6							18	3,37
< 3.º ciclo			1	1	2		1	3					8	3,19
desconhecida				1									1	3,18
Total	20	20	20	29	28	27	28	28						
Média	3,79	3,61	3,82	3,67	3,62	3,73	3,87	3,84						

Menor nível habilitacional dos pais

	A	B	C	D	E	F	G	H					Total	Média
>licenciatura	2	1	1	1	2		2	3					12	3,96
bacharelato/licenciatura	6	3	2	4	3	3	4	4					29	4,02
secundario	4	6	9	15	11	13	14	9					81	3,82
3.º ciclo	2	6	7	5	6	9	3	4					42	3,60
< 3.º ciclo	5	3	1	3	6	2	3	2					25	3,38
desconhecida	1	1		1			2	6					11	3,58
Total	20	20	20	29	28	27	28	28						
Média	3,79	3,61	3,82	3,67	3,62	3,73	3,87	3,84						

Nível habilitacional do encarregado de educação

	A	B	C	D	E	F	G	H					Total	Média
>licenciatura	2	2	4	3	3	1	5	6					26	3,82
bacharelato/licenciatura	7	7	3	7	6	7	8	7					52	3,92
secundario	7	8	9	15	14	12	13	9					87	3,77
3.º ciclo	2	3	3	2	3	5		1					19	3,40
< 3.º ciclo	2		1	1	2	1	1	3					11	3,26
desconhecida				1		1	1	2					5	3,44
Total	20	20	20	29	28	27	28	28						
Média	3,79	3,61	3,82	3,67	3,62	3,73	3,87	3,84						

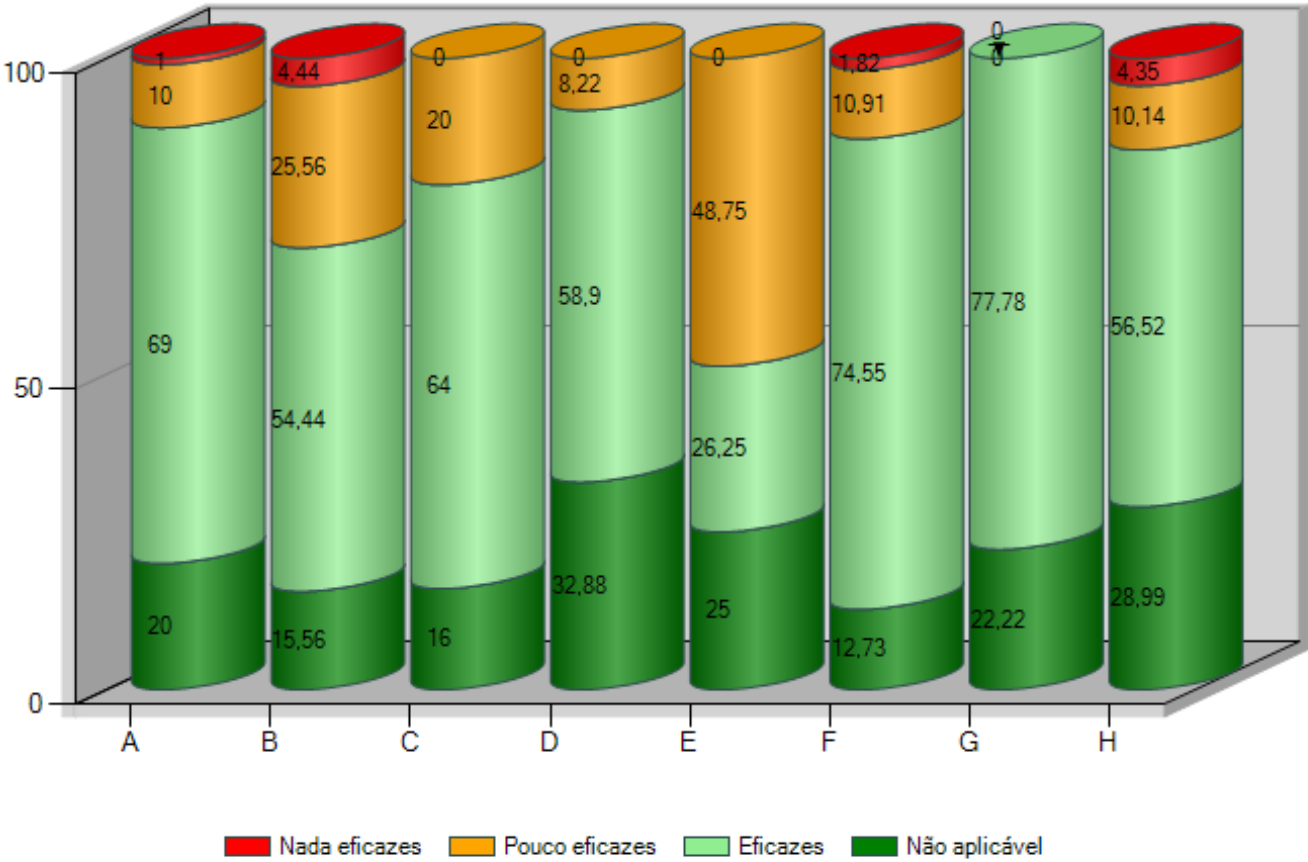
QUADRO 10 - Distribuição dos alunos por género (apenas notas quantitativas)

	A	B	C	D	E	F	G	H					Total	Média
Masculino	10	12	12	14	14	14	13	14					103	3,64
Feminino	10	8	8	15	14	13	15	14					97	3,85
Total	20	20	20	29	28	27	28	28						
Média	3,79	3,61	3,82	3,67	3,62	3,73	3,87	3,84						

QUADRO 11 - Distribuição dos alunos por escalão ASE

	A	B	C	D	E	F	G	H					Total	Média
A	2		1	4	3	2	3	2					17	3,33
B		2		3	3	4	2	3					17	3,64
C	1	2	1				1	1					6	3,50
Sem Escalão	17	16	18	22	22	21	22	22					160	3,81
Total	20	20	20	29	28	27	28	28						
Média	3,79	3,61	3,82	3,67	3,62	3,73	3,87	3,84						

QUADRO 12 - Avaliação das medidas do DL 54



Agrupamento de Escolas de Venda do Pinheiro, Mafra

2024/25

6.º Ano

2º P

RELATÓRIO ANO DE ESCOLARIDADE DE FINAL DE PERÍODO

QUADRO 1 - Distribuição de avaliações por turma (%) (apenas notas quantitativas)

TURMA	Percentagem por classificação									
	1		2		3		4		5	
	%	Nº	%	Nº	%	Nº	%	Nº	%	Nº
A	--	--	2,88	7	37,04	90	39,92	97	20,16	49
B	--	--	4,89	11	24,89	56	37,78	85	32,44	73
C	--	--	8,77	27	40,58	125	33,44	103	17,21	53
D	--	--	5,52	17	36,04	111	35,71	110	22,73	70
E	0,65	2	9,09	28	36,69	113	39,94	123	13,64	42
F	--	--	4,22	13	25,97	80	43,18	133	26,62	82
G	--	--	13,29	40	27,24	82	41,86	126	17,61	53
H	--	--	6,49	20	23,38	72	49,03	151	21,10	65
Percentagem/total de notas por classificação	0,09	2	7,06	163	31,57	729	40,19	928	21,09	487

QUADRO 2 - Distribuição de avaliações por percentagem de sucesso/insucesso na turma (apenas notas quantitativas)

TURMAS	INSUCESSO (1 - 2)		QUALIDADE DO SUCESSO (4 - 5)	
	%	Nº	%	Nº
A	2,88	7	60	146
B	4,89	11	70	158
C	8,77	27	51	156
D	5,52	17	58	180
E	9,74	30	54	165
F	4,22	13	70	215
G	13,29	40	59	179
H	6,49	20	70	216
Percentagem/total de notas por insucesso/q. do sucesso	7,15	165	61,28	1.415

QUADRO 3 - Distribuição de avaliações por disciplina/turma (média) (apenas notas quantitativas)

	A	B	C	D	E	F	G	H					Global
Português	3,86	3,43	3,14	3,39	3,32	4,18	3,00	3,67					3,49
Inglês	3,32	3,65	3,21	3,32	3,00	3,25	3,37	3,32					3,29
História e Geografia de Portugal	4,05	3,71	3,39	3,46	3,54	4,14	3,19	3,71					3,64
Cidadania e Desenvolvimento	4,18	4,60	3,75	4,32	3,93	4,14	4,22	4,14					4,14
Matemática	3,32	3,55	2,89	3,32	3,14	3,18	3,21	3,57					3,26
Ciências Naturais	3,41	4,00	3,36	3,93	3,54	3,64	3,37	3,75					3,62
Educação Visual	3,59	3,65	3,82	3,46	3,39	3,93	3,74	3,96					3,70
Educação Tecnológica	3,68	3,95	3,68	3,50	3,61	4,14	3,68	3,64					3,73
Educação Musical	4,18	4,24	4,29	4,21	4,00	4,25	4,19	4,14					4,19
Tecnologias de Informação e Con	4,36	5,00	4,54	4,39	4,18	3,89	4,04	3,96					4,27
Educação Física	3,59	3,95	3,43	4,00	3,61	4,39	4,04	4,46					3,94
Português Língua Não Materna	3,00							3,00					3,00
Global	3,77	3,98	3,59	3,76	3,57	3,92	3,64	3,85					

QUADRO 4 - Qualidade de sucesso por disciplina/turma (%) (apenas notas quantitativas)

	A	B	C	D	E	F	G	H					Global
Português	63,64	42,86	28,57	39,29	35,71	85,71	25,00	62,96					47,62
Inglês	50,00	65,00	28,57	42,86	32,14	39,29	48,15	42,86					42,58
História e Geografia de Portugal	63,64	57,14	42,86	50,00	50,00	82,14	48,15	67,86					57,62
Cidadania e Desenvolvimento	81,82	85,00	50,00	96,43	60,71	85,71	77,78	82,14					77,03
Matemática	40,91	70,00	21,43	39,29	39,29	25,00	35,71	50,00					39,05
Ciências Naturais	36,36	70,00	42,86	67,86	53,57	57,14	40,74	67,86					54,55
Educação Visual	40,91	50,00	60,71	32,14	35,71	60,71	66,67	64,29					51,67
Educação Tecnológica	54,55	71,43	50,00	35,71	53,57	75,00	57,14	64,29					57,35
Educação Musical	86,36	90,48	96,43	85,71	82,14	89,29	88,89	85,71					88,10
Tecnologias de Informação e Con	95,45	100,00	96,43	89,29	92,86	78,57	89,29	89,29					91,00
Educação Física	50,00	70,00	39,29	64,29	53,57	89,29	77,78	96,43					67,94
Português Língua Não Materna													
Global	60,08	70,22	50,65	58,44	53,57	69,81	59,47	70,13					

QUADRO 5 - Insucesso por disciplina/turma (apenas notas quantitativas)

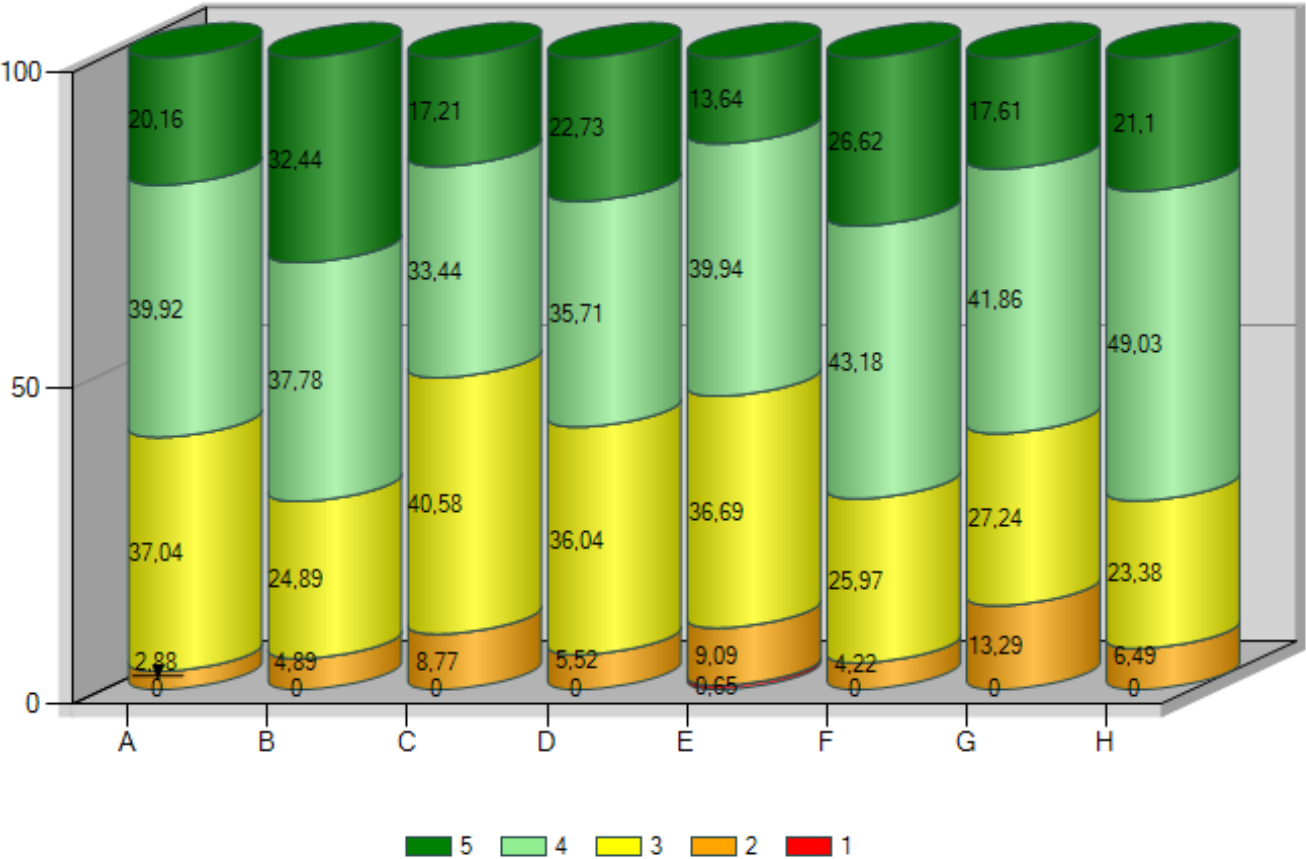
	A		B		C		D		E		F		G		H				Global	
	%	Nº	%	Nº	%	Nº	%	Nº	%	Nº	%	Nº	%	Nº	%	Nº			%	Nº
Português			4,76	1	14,29	4	3,57	1	7,14	2			32,14	9	7,41	2			9,05	19
Inglês	18,18	4	10,00	2	25,00	7	17,86	5	32,14	9	21,43	6	25,93	7	17,86	5			21,53	45
História e Geografia de Portugal			4,76	1	7,14	2	7,14	2	3,57	1			33,33	9	14,29	4			9,05	19
Cidadania e Desenvolvimento									3,57	1					3,57	1			0,96	2
Matemática	13,64	3	20,00	4	32,14	9	25,00	7	35,71	10	17,86	5	28,57	8	14,29	4			23,81	50
Ciências Naturais			5,00	1	7,14	2	3,57	1	7,14	2	3,57	1	14,81	4	3,57	1			5,74	12
Educação Visual			5,00	1					3,57	1			7,41	2	7,14	2			2,87	6
Educação Tecnológica							3,57	1	3,57	1			3,57	1	3,57	1			1,90	4
Educação Musical									3,57	1									0,48	1
Tecnologias de Informação e Comunicação					3,57	1			3,57	1	3,57	1							1,42	3
Educação Física			5,00	1	7,14	2			3,57	1									1,91	4
Português Língua Não Materna																				
Global	2,88	7	4,89	11	8,77	27	5,52	17	9,74	30	4,22	13	13,29	40	6,49	20				

10 <= % < 20

20 <= % < 30

% >=30

QUADRO 6 - Gráfico de Avaliação de ano de escolaridade (apenas notas quantitativas)



QUADRO 7 - Distribuição das negativas por turma (apenas notas quantitativas)

TURMA	0 negativas		1 negativa		2 negativas		3 negativas		4 negativas		5 negativas		Mais de 5 Negativas		Nº de alunos
	%	Nº	%	Nº	%	Nº	%	Nº	%	Nº	%	Nº	%	Nº	
A	81,82	18	4,55	1	13,64	3									22
B	80,95	17	4,76	1	4,76	1	4,76	1			4,76	1			21
C	60,71	17	10,71	3	17,86	5	3,57	1			3,57	1	3,57	1	28
D	71,43	20	10,71	3	10,71	3	3,57	1			3,57	1			28
E	53,57	15	25,00	7	10,71	3	7,14	2					3,57	1	28
F	78,57	22	3,57	1	10,71	3	7,14	2							28
G	50,00	14	10,71	3	14,29	4	7,14	2	7,14	2	10,71	3			28
H	71,43	20	10,71	3	3,57	1	3,57	1	10,71	3					28
Global	67,77	143	10,43	22	10,90	23	4,74	10	2,37	5	2,84	6	0,95	2	211

QUADRO 8 -Indicadores estatísticos por turma (apenas notas quantitativas)

	A	B	C	D	E	F	G	H					Global
Média	3,77	3,98	3,59	3,76	3,57	3,92	3,64	3,85					3,75
Moda	4,00	4,00	3,00	3,00	4,00	4,00	4,00	4,00					4,00
Desvio padrão	0,80	0,88	0,87	0,87	0,86	0,83	0,92	0,83					0,87
Mínimo	2,00	2,00	2,00	2,00	1,00	2,00	2,00	2,00					1,00
1.º quartil	3,00	3,00	3,00	3,00	3,00	3,00	3,00	3,00					3,00
Mediana	4,00	4,00	4,00	4,00	4,00	4,00	4,00	4,00					4,00
3.º quartil	4,00	5,00	4,00	4,00	4,00	5,00	4,00	4,00					4,00
Máximo	5,00	5,00	5,00	5,00	5,00	5,00	5,00	5,00					5,00

QUADRO 9 - Distribuição dos alunos em função do nível habilitacional dos pais (apenas notas quantitativas)

Maior nível habilitacional dos pais

	A	B	C	D	E	F	G	H					Total	Média
>licenciatura	2	4	4	5	4	5	4	2					30	3,85
bacharelato/licenciatura	9	5	8	11	10	8	9	11					71	3,99
secundario	4	6	11	7	10	8	7	13					66	3,69
3.º ciclo	2	4	3	4	2	4	5	2					26	3,47
< 3.º ciclo	2	2	1	1	2	1	2						11	3,32
desconhecida	3		1			2	1						7	3,21
Total	22	21	28	28	28	28	28	28						
Média	3,77	3,98	3,59	3,76	3,57	3,92	3,64	3,85						

Menor nível habilitacional dos pais

	A	B	C	D	E	F	G	H					Total	Média
>licenciatura		2		1			1	2					6	4,11
bacharelato/licenciatura	5	3	4	5	5	1	6	2					31	3,91
secundario	8	10	8	8	8	8	6	10					66	3,87
3.º ciclo	2	2	6	4	8	5	6	4					37	3,71
< 3.º ciclo	2	4	4	2	3	4	1	5					25	3,59
desconhecida	5		6	8	4	10	8	5					46	3,56
Total	22	21	28	28	28	28	28	28						
Média	3,77	3,98	3,59	3,76	3,57	3,92	3,64	3,85						

Nível habilitacional do encarregado de educação

	A	B	C	D	E	F	G	H					Total	Média
>licenciatura	2	4	3	5	3	5	2	2					26	3,95
bacharelato/licenciatura	8	4	6	8	9	7	11	11					64	3,95
secundario	5	7	12	6	12	7	7	12					68	3,75
3.º ciclo	1	4	3	4	1	4	5	3					25	3,51
< 3.º ciclo	3	2	3	1	1	2	2						14	3,39
desconhecida	3		1	4	2	3	1						14	3,26
Total	22	21	28	28	28	28	28	28						
Média	3,77	3,98	3,59	3,76	3,57	3,92	3,64	3,85						

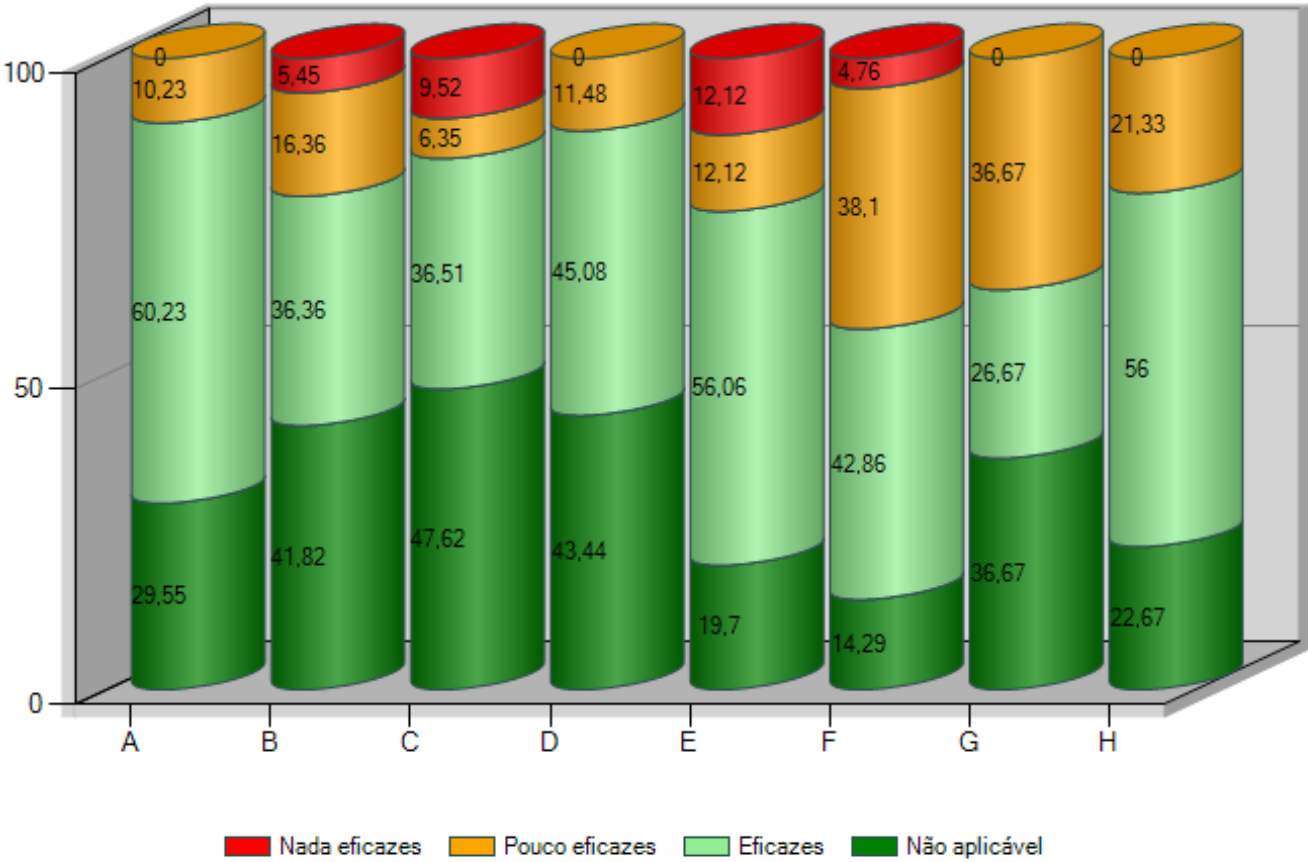
QUADRO 10 - Distribuição dos alunos por género (apenas notas quantitativas)

	A	B	C	D	E	F	G	H					Total	Média
Masculino	12	11	12	14	17	14	12	15					107	3,66
Feminino	10	10	16	14	11	14	16	13					104	3,85
Total	22	21	28	28	28	28	28	28						
Média	3,77	3,98	3,59	3,76	3,57	3,92	3,64	3,85						

QUADRO 11 - Distribuição dos alunos por escalão ASE

	A	B	C	D	E	F	G	H					Total	Média
A	2	2		4	2	5	3	2					20	3,54
B	2	2	3	3	4	2	6	2					24	3,50
C			1			1		1					3	3,64
Sem Escalão	18	17	24	21	22	20	19	23					164	3,82
Total	22	21	28	28	28	28	28	28						
Média	3,77	3,98	3,59	3,76	3,57	3,92	3,64	3,85						

QUADRO 12 - Avaliação das medidas do DL 54



Agrupamento de Escolas de Venda do Pinheiro, Mafra

QUADRO 1 - Distribuição de avaliações por turma (%) (apenas notas quantitativas)

TURMA	Percentagem por classificação									
	1		2		3		4		5	
	%	Nº	%	Nº	%	Nº	%	Nº	%	Nº
A	--	--	11,92	31	42,31	110	33,46	87	12,31	32
B	--	--	7,82	29	38,01	141	46,36	172	7,82	29
C	0,27	1	11,14	42	47,75	180	33,16	125	7,69	29
D	--	--	7,63	27	42,66	151	34,18	121	15,54	55
E	--	--	7,22	27	40,64	152	33,42	125	18,72	70
F	--	--	6,10	23	36,07	136	41,11	155	16,71	63
G	--	--	9,34	31	52,11	173	31,63	105	6,93	23
Percentagem/total de notas por classificação	0,04	1	8,59	210	42,66	1.043	36,40	890	12,31	301

QUADRO 2 - Distribuição de avaliações por percentagem de sucesso/insucesso na turma (apenas notas quantitativas)

TURMAS	INSUCESSO (1 - 2)		QUALIDADE DO SUCESSO (4 - 5)	
	%	Nº	%	Nº
A	11,92	31	46	119
B	7,82	29	54	201
C	11,41	43	41	154
D	7,63	27	50	176
E	7,22	27	52	195
F	6,10	23	58	218
G	9,34	31	39	128
Percentagem/total de notas por insucesso/q. do sucesso	8,63	211	48,71	1.191

QUADRO 3 - Distribuição de avaliações por disciplina/turma (média) (apenas notas quantitativas)

	A	B	C	D	E	F	G						Global
Português	3,05	3,17	3,07	3,39	3,17	3,55	3,27						3,25
Inglês	3,10	3,25	2,90	3,52	3,34	3,45	3,15						3,25
Francês						4,17	3,73						3,96
Espanhol	4,10	3,86	3,55	4,30	4,31								4,02
História	3,10	3,25	3,14	3,52	3,38	3,21	3,19						3,26
Geografia	3,50	3,46	3,17	3,67	3,45	3,62	3,58						3,49
Cidadania e Desenvolvimento	3,60	3,76	4,28	4,00	4,31	4,21	3,88						4,03
Matemática	3,20	3,24	3,00	3,04	3,28	3,03	2,85						3,09
Ciências Naturais	3,20	3,48	3,28	3,37	3,17	2,90	3,23						3,23
Físico-Química	3,30	3,71	3,38	3,48	3,38	3,52	3,23						3,44
Educação Visual	3,50	3,50	3,34	3,37	3,18	3,48	3,25						3,37
Tecnologias de Informação e Con	3,55	3,83	3,28	3,39	4,82	4,83	3,50						3,91
Educação Física	4,20	3,59	3,66	3,75	3,93	3,90	3,42						3,76
Educação Tecnológica	3,60	3,93	3,76	3,70	3,57	4,03	3,42						3,73
Global	3,46	3,54	3,37	3,58	3,64	3,68	3,36						

QUADRO 4 - Qualidade de sucesso por disciplina/turma (%) (apenas notas quantitativas)

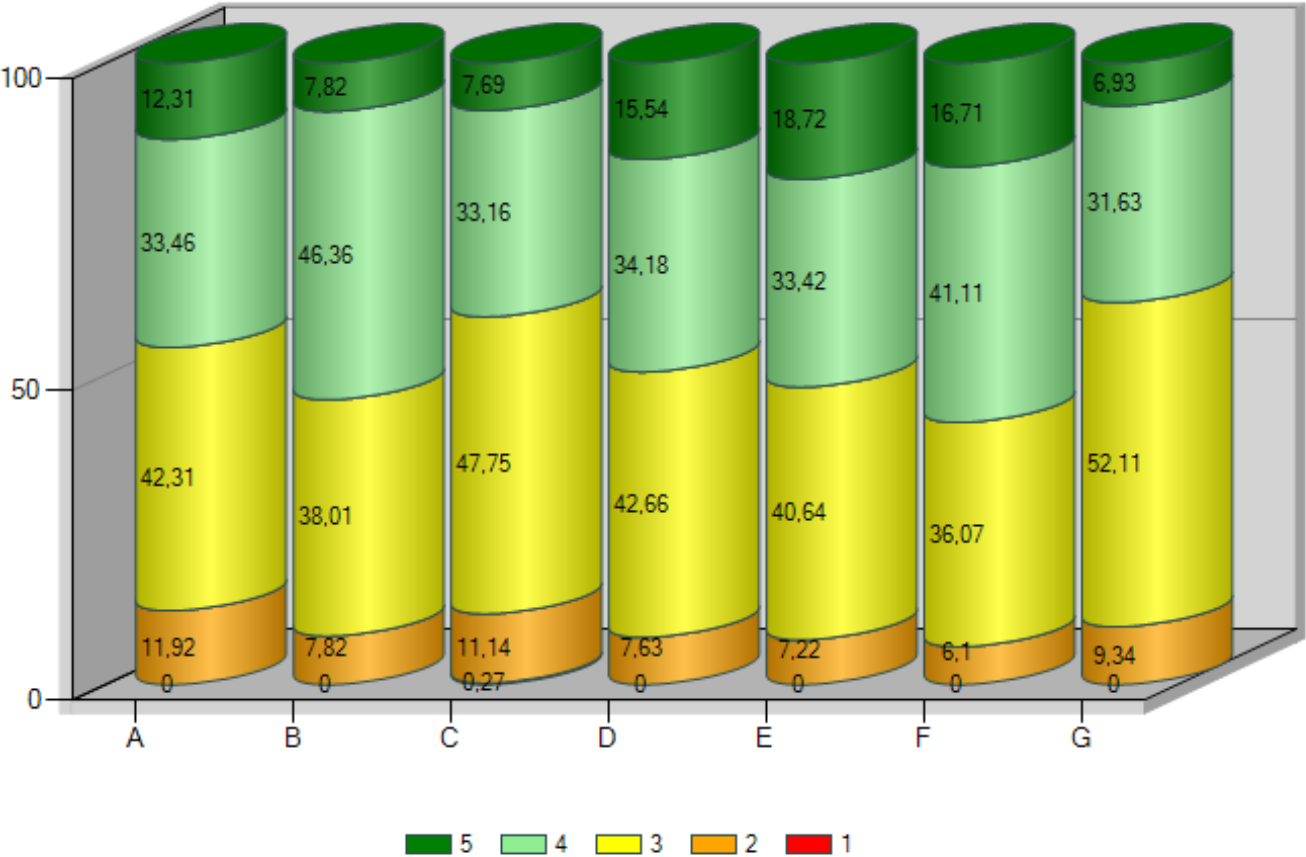
	A	B	C	D	E	F	G						Global
Português	25,00	27,59	13,79	35,71	24,14	55,17	30,77						30,53
Inglês	45,00	39,29	13,79	44,44	34,48	51,72	23,08						35,64
Francês						86,21	57,69						72,73
Espanhol	65,00	60,71	48,28	85,19	86,21								69,17
História	40,00	46,43	34,48	55,56	41,38	31,03	26,92						39,36
Geografia	45,00	46,43	31,03	55,56	44,83	62,07	50,00						47,87
Cidadania e Desenvolvimento	45,00	65,52	86,21	70,37	86,21	89,66	61,54						73,54
Matemática	45,00	44,83	34,48	33,33	48,28	27,59	23,08						36,51
Ciências Naturais	30,00	48,28	34,48	40,74	31,03	6,90	30,77						31,75
Físico-Química	40,00	67,86	48,28	44,44	34,48	51,72	30,77						45,74
Educação Visual	40,00	50,00	34,48	29,63	25,00	51,72	33,33						37,84
Tecnologias de Informação e Con	55,00	75,86	27,59	39,29	96,43	96,55	54,17						64,17
Educação Física	75,00	51,72	55,17	60,71	72,41	58,62	42,31						58,95
Educação Tecnológica	45,00	79,31	68,97	51,85	53,57	82,76	37,50						61,29
Global	45,77	54,18	40,85	49,72	52,14	57,82	38,55						

QUADRO 5 - Insucesso por disciplina/turma (apenas notas quantitativas)

	A		B		C		D		E		F		G						Global	
	%	Nº	%	Nº	%	Nº	%	Nº	%	Nº	%	Nº	%	Nº					%	Nº
Português	20,00	4	10,34	3	6,90	2	7,14	2	10,34	3	3,45	1	7,69	2					8,95	17
Inglês	40,00	8	35,71	10	31,03	9	14,81	4	6,90	2	13,79	4	15,38	4					21,81	41
Francês													3,85	1					1,82	1
Espanhol					3,45	1													0,75	1
História	30,00	6	21,43	6	24,14	7	14,81	4	6,90	2	10,34	3	15,38	4					17,02	32
Geografia			3,57	1	13,79	4	3,70	1	6,90	2			3,85	1					4,79	9
Cidadania e Desenvolvimento																				
Matemática	30,00	6	27,59	8	37,93	11	40,74	11	34,48	10	31,03	9	42,31	11					34,92	66
Ciências Naturais	10,00	2	3,45	1	6,90	2	11,11	3	17,24	5	17,24	5	7,69	2					10,58	20
Físico-Química	20,00	4			13,79	4	3,70	1					7,69	2					5,85	11
Educação Visual					6,90	2	3,70	1	7,14	2	3,45	1	8,33	2					4,32	8
Tecnologias de Informação e Co	5,00	1											4,17	1					1,07	2
Educação Física					3,45	1			3,45	1			3,85	1					1,58	3
Educação Tecnológica																				
Global	11,92	31	7,82	29	11,41	43	7,63	27	7,22	27	6,1	23	9,34	31						

10 <= % < 20 20 <= % < 30 % >=30

QUADRO 6 - Gráfico de Avaliação de ano de escolaridade (apenas notas quantitativas)



QUADRO 7 - Distribuição das negativas por turma (apenas notas quantitativas)

TURMA	0 negativas		1 negativa		2 negativas		3 negativas		4 negativas		5 negativas		Mais de 5 Negativas		Nº de alunos
	%	Nº	%	Nº	%	Nº	%	Nº	%	Nº	%	Nº	%	Nº	
A	60,00	12	5,00	1	5,00	1	5,00	1	10,00	2	5,00	1	10,00	2	20
B	55,17	16	13,79	4	17,24	5	10,34	3					3,45	1	29
C	48,28	14	13,79	4	17,24	5	10,34	3	3,45	1			6,90	2	29
D	60,71	17	21,43	6	3,57	1	7,14	2					7,14	2	28
E	62,07	18	10,34	3	17,24	5	3,45	1	3,45	1			3,45	1	29
F	62,07	18	13,79	4	6,90	2	17,24	5							29
G	53,85	14	19,23	5	7,69	2	11,54	3			3,85	1	3,85	1	26
Global	57,37	109	14,21	27	11,05	21	9,47	18	2,11	4	1,05	2	4,74	9	190

QUADRO 8 -Indicadores estatísticos por turma (apenas notas quantitativas)

	A	B	C	D	E	F	G						Global
Média	3,46	3,54	3,37	3,58	3,64	3,68	3,36						3,52
Moda	3,00	4,00	3,00	3,00	3,00	4,00	3,00						3,00
Desvio padrão	0,86	0,75	0,79	0,84	0,87	0,82	0,75						0,82
Mínimo	2,00	2,00	1,00	2,00	2,00	2,00	2,00						1,00
1.º quartil	3,00	3,00	3,00	3,00	3,00	3,00	3,00						3,00
Mediana	3,00	4,00	3,00	3,00	4,00	4,00	3,00						3,00
3.º quartil	4,00	4,00	4,00	4,00	4,00	4,00	4,00						4,00
Máximo	5,00	5,00	5,00	5,00	5,00	5,00	5,00						5,00

QUADRO 9 - Distribuição dos alunos em função do nível habilitacional dos pais (apenas notas quantitativas)

Maior nível habilitacional dos pais

	A	B	C	D	E	F	G							Total	Média
>licenciatura	3	3	2	7	3	2	4							24	3,75
bacharelato/licenciatura	3	7	10	7	11	7	8							53	3,68
secundario	8	11	9	6	14	13	7							68	3,54
3.º ciclo	6	2	5	5		2	7							27	3,18
< 3.º ciclo		6	1	2	1	5								15	3,18
desconhecida			2	1										3	3,31
Total	20	29	29	28	29	29	26								
Média	3,46	3,54	3,37	3,58	3,64	3,68	3,36								

Menor nível habilitacional dos pais

	A	B	C	D	E	F	G							Total	Média
>licenciatura	1	1		2			1							5	3,98
bacharelato/licenciatura	2	2	4	4	4	4	5							25	3,85
secundario	3	9	10	6	17	11	6							62	3,53
3.º ciclo	6	7	9	6	3	6	8							45	3,48
< 3.º ciclo	3	5	1	3	3	2	4							21	3,36
desconhecida	5	5	5	7	2	6	2							32	3,35
Total	20	29	29	28	29	29	26								
Média	3,46	3,54	3,37	3,58	3,64	3,68	3,36								

Nível habilitacional do encarregado de educação

	A	B	C	D	E	F	G							Total	Média
>licenciatura	3	1	1	5	1	2	2							15	3,75
bacharelato/licenciatura	2	6	10	7	10	7	8							50	3,69
secundario	7	12	7	8	16	14	9							73	3,57
3.º ciclo	6	3	7	7	1	1	6							31	3,23
< 3.º ciclo	2	4	1	1	1	4	1							14	3,28
desconhecida		3	3			1								7	3,22
Total	20	29	29	28	29	29	26								
Média	3,46	3,54	3,37	3,58	3,64	3,68	3,36								

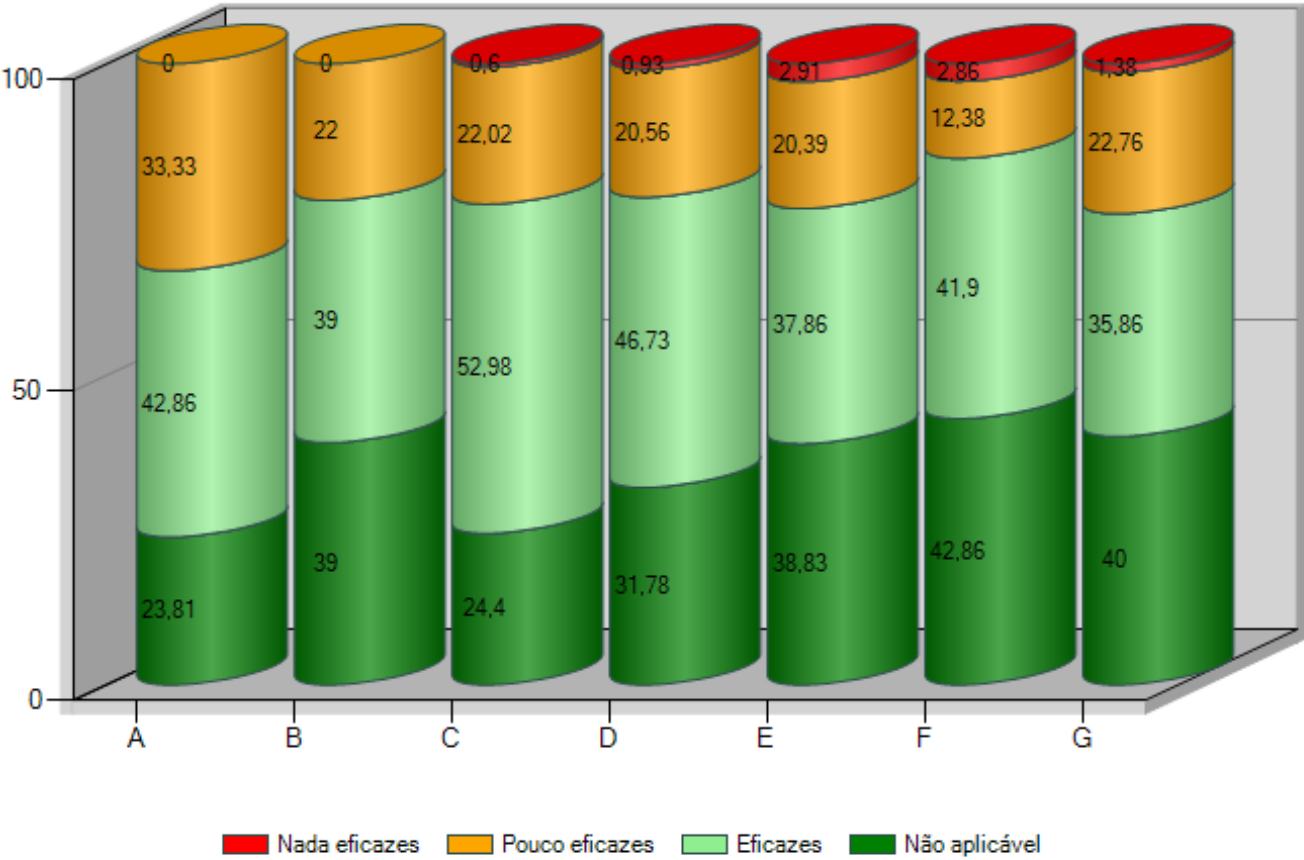
QUADRO 10 - Distribuição dos alunos por género (apenas notas quantitativas)

	A	B	C	D	E	F	G							Total	Média
Masculino	12	15	14	17	20	13	11							102	3,48
Feminino	8	14	15	11	9	16	15							88	3,57
Total	20	29	29	28	29	29	26								
Média	3,46	3,54	3,37	3,58	3,64	3,68	3,36								

QUADRO 11 - Distribuição dos alunos por escalão ASE

	A	B	C	D	E	F	G							Total	Média
A	1	3	4	3	2	1	3							17	2,95
B	3	4	2		3	1	7							20	3,32
C		3		2	1		1							7	3,42
Sem Escalão	16	19	23	23	23	27	15							146	3,62
Total	20	29	29	28	29	29	26								
Média	3,46	3,54	3,37	3,58	3,64	3,68	3,36								

QUADRO 12 - Avaliação das medidas do DL 54



Agrupamento de Escolas de Venda do Pinheiro, Mafra

2024/25

8.º Ano

2º P

RELATÓRIO ANO DE ESCOLARIDADE DE FINAL DE PERÍODO

QUADRO 1 - Distribuição de avaliações por turma (%) (apenas notas quantitativas)

TURMA	Percentagem por classificação									
	1		2		3		4		5	
	%	Nº	%	Nº	%	Nº	%	Nº	%	Nº
A	--	--	12,31	32	39,62	103	37,31	97	10,77	28
B	--	--	6,51	22	39,05	132	42,31	143	12,13	41
C	--	--	12,18	38	39,10	122	35,58	111	13,14	41
D	--	--	19,69	64	36,62	119	35,38	115	8,31	27
E	--	--	12,04	36	51,17	153	33,44	100	3,34	10
F	0,64	2	11,22	35	51,28	160	31,73	99	5,13	16
G	0,33	1	10,03	30	36,79	110	43,81	131	9,03	27
H	--	--	11,08	36	44,92	146	37,23	121	6,77	22
I	--	--	15,72	47	43,81	131	34,78	104	5,69	17
J	--	--	16,18	61	51,99	196	28,38	107	3,45	13
Percentagem/total de notas por classificação										
0,103 3 12,75 401 43,61 1.372 35,86 1.128 7,69 242										

QUADRO 2 - Distribuição de avaliações por percentagem de sucesso/insucesso na turma (apenas notas quantitativas)

TURMAS	INSUCESSO (1 - 2)		QUALIDADE DO SUCESSO (4 - 5)	
	%	Nº	%	Nº
A	12,31	32	48	125
B	6,51	22	54	184
C	12,18	38	49	152
D	19,69	64	44	142
E	12,04	36	37	110
F	11,86	37	37	115
G	10,37	31	53	158
H	11,08	36	44	143
I	15,72	47	40	121
J	16,18	61	32	120
Percentagem/total de notas por insucesso/q. do sucesso	12,84	404	43,55	1.370

QUADRO 3 - Distribuição de avaliações por disciplina/turma (média) (apenas notas quantitativas)

	A	B	C	D	E	F	G	H	I	J			Global
Português	3,35	3,19	3,00	3,08	3,00	3,21	3,13	3,16	3,09	3,07			3,12
Inglês	3,25	3,31	3,42	2,96	3,09	3,00	3,61	3,24	3,30	3,14			3,23
Francês									3,43	3,31			3,37
Espanhol	3,40	4,00	3,58	3,36	3,35	3,29	3,74	3,60					3,55
História	3,40	3,23	3,29	2,84	3,04	3,13	3,30	3,20	3,09	3,07			3,15
Geografia	3,15	3,31	3,21	3,00	3,13	3,13	3,22	3,24	3,30	3,07			3,17
Cidadania e Desenvolvimento	3,90	4,54	4,08	4,04	3,30	3,46	4,13	3,96	3,52	3,45			3,84
Matemática	2,85	3,19	2,96	2,64	2,70	2,79	2,96	2,76	2,57	2,72			2,81
Ciências Naturais	3,60	3,35	3,42	3,24	3,30	3,17	3,30	3,32	3,04	2,97			3,26
Físico-Química	3,50	3,77	3,46	3,32	3,30	3,38	3,61	3,28	3,09	3,03			3,37
Educação Visual	3,80	3,73	3,83	3,76	3,61	3,58	3,39	3,60	3,48	3,48			3,62
Tecnologias de Informação e Con	3,50	3,54	3,50	3,32	3,35	3,38	3,52	3,20	3,57	3,14			3,39
Educação Física	3,90	3,85	4,04	4,12	3,83	4,00	4,09	4,08	3,70	3,62			3,92
Educação Tecnológica	3,45	3,81	3,67	3,52	3,65	3,33	3,65	3,52	3,78	3,41			3,58
Global	3,47	3,6	3,5	3,32	3,28	3,29	3,51	3,4	3,3	3,19			

QUADRO 4 - Qualidade de sucesso por disciplina/turma (%) (apenas notas quantitativas)

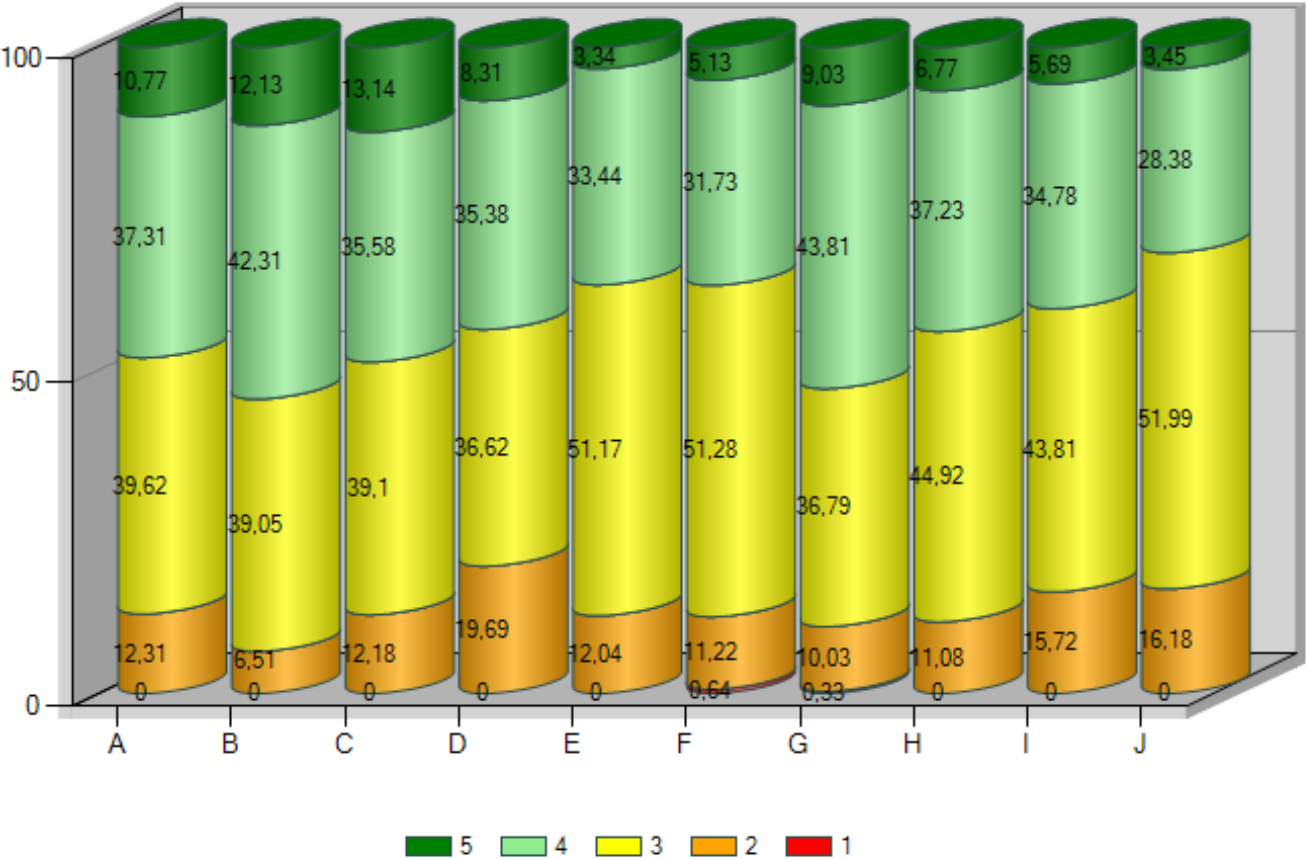
	A	B	C	D	E	F	G	H	I	J			Global
Português	40,00	26,92	25,00	24,00	17,39	29,17	30,43	24,00	26,09	24,14			26,45
Inglês	40,00	38,46	45,83	32,00	30,43	20,83	56,52	40,00	39,13	31,03			37,19
Francês									47,83	41,38			44,23
Espanhol	40,00	88,46	50,00	44,00	34,78	33,33	52,17	48,00					49,47
História	45,00	34,62	37,50	24,00	21,74	33,33	43,48	32,00	26,09	31,03			32,64
Geografia	40,00	30,77	33,33	24,00	26,09	20,83	39,13	32,00	39,13	20,69			30,17
Cidadania e Desenvolvimento	70,00	100,00	75,00	84,00	34,78	45,83	82,61	88,00	34,78	44,83			66,12
Matemática	25,00	38,46	29,17	24,00	13,04	20,83	30,43	28,00	13,04	13,79			23,55
Ciências Naturais	45,00	34,62	33,33	24,00	34,78	29,17	34,78	32,00	21,74	17,24			30,17
Físico-Química	45,00	69,23	45,83	40,00	34,78	50,00	52,17	36,00	21,74	20,69			41,32
Educação Visual	65,00	61,54	66,67	68,00	56,52	54,17	52,17	56,00	60,87	48,28			58,68
Tecnologias de Informação e Con	50,00	53,85	45,83	52,00	34,78	41,67	52,17	24,00	60,87	31,03			44,21
Educação Física	80,00	50,00	91,67	84,00	86,96	66,67	95,65	80,00	56,52	51,72			73,55
Educação Tecnológica	40,00	80,77	54,17	44,00	52,17	33,33	65,22	52,00	78,26	37,93			53,72
Global	48,08	54,44	48,72	43,69	36,79	36,86	52,84	44	40,47	31,83			

QUADRO 5 - Insucesso por disciplina/turma (%) (apenas notas quantitativas)

		A	B	C	D	E	F	G	H	I	J			Global
Português	%	15,00	7,69	33,33	16,00	17,39	8,33	17,39	8,00	17,39	17,24			15,70
	Nº	3	2	8	4	4	2	4	2	4	5			38
Inglês	%	25,00	19,23	20,83	40,00	21,74	20,83	17,39	24,00	17,39	20,69			22,73
	Nº	5	5	5	10	5	5	4	6	4	6			55
Francês	%									8,70	10,34			9,62
	Nº									2	3			5
Espanhol	%	10,00			12,00		4,17							3,16
	Nº	2			3		1							6
História	%	20,00	19,23	16,67	40,00	17,39	25,00	26,09	16,00	26,09	24,14			23,14
	Nº	4	5	4	10	4	6	6	4	6	7			56
Geografia	%	25,00	3,85	16,67	24,00	13,04	8,33	17,39	8,00	13,04	13,79			14,05
	Nº	5	1	4	6	3	2	4	2	3	4			34
Cidadania e Desenvolvimento	%				8,00	13,04	4,17							2,48
	Nº				2	3	1							6
Matemática	%	50,00	30,77	45,83	64,00	43,48	37,50	34,78	52,00	56,52	48,28			46,28
	Nº	10	8	11	16	10	9	8	13	13	14			112
Ciências Naturais	%		3,85		4,00	4,35	12,50	4,35	4,00	17,39	24,14			7,85
	Nº		1		1	1	3	1	1	4	7			19
Físico-Química	%	5,00		8,33	20,00	13,04	12,50	4,35	12,00	17,39	17,24			11,16
	Nº	1		2	5	3	3	1	3	4	5			27
Educação Visual	%	5,00		12,50	8,00	8,70	12,50	13,04	12,00	21,74	17,24			11,16
	Nº	1		3	2	2	3	3	3	5	5			27
Tecnologias de Informação e	%	5,00		4,17	20,00		4,17		8,00	8,70	17,24			7,02
	Nº	1		1	5		1		2	2	5			17
Educação Física	%					4,35	4,17							0,83
	Nº					1	1							2
Educação Tecnológica	%													
	Nº													
Global	%	12,31	6,51	12,18	19,69	12,04	11,86	10,37	11,08	15,72	16,18			
	Nº	32	22	38	64	36	37	31	36	47	61			

10 <= % < 20 20 <= % < 30 % >=30

QUADRO 6 - Gráfico de Avaliação de ano de escolaridade (apenas notas quantitativas)



QUADRO 7 - Distribuição das negativas por turma (apenas notas quantitativas)

TURMA	0 negativas		1 negativa		2 negativas		3 negativas		4 negativas		5 negativas		Mais de 5 Negativas		Nº de alunos
	%	Nº	%	Nº	%	Nº	%	Nº	%	Nº	%	Nº	%	Nº	
A	50,00	10	20,00	4	5,00	1	5,00	1	5,00	1			15,00	3	20
B	61,54	16	11,54	3	15,38	4	3,85	1	7,69	2					26
C	45,83	11	16,67	4	12,50	3	8,33	2	4,17	1	4,17	1	8,33	2	24
D	36,00	9	8,00	2	12,00	3	12,00	3	16,00	4			16,00	4	25
E	52,17	12	21,74	5	4,35	1			8,70	2	4,35	1	8,70	2	23
F	54,17	13	4,17	1	20,83	5	8,33	2	4,17	1	4,17	1	4,17	1	24
G	60,87	14	8,70	2	8,70	2	4,35	1			13,04	3	4,35	1	23
H	44,00	11	16,00	4	20,00	5	12,00	3	4,00	1			4,00	1	25
I	43,48	10	13,04	3	8,70	2	8,70	2	8,70	2	8,70	2	8,70	2	23
J	34,48	10	10,34	3	13,79	4	20,69	6	13,79	4			6,90	2	29
Global	47,93	116	12,81	31	12,40	30	8,68	21	7,44	18	3,31	8	7,44	18	242

QUADRO 8 -Indicadores estatísticos por turma (apenas notas quantitativas)

	A	B	C	D	E	F	G	H	I	J			Global
Média	3,47	3,60	3,50	3,32	3,28	3,29	3,51	3,40	3,30	3,19			3,38
Moda	3,00	4,00	3,00	3,00	3,00	3,00	4,00	3,00	3,00	3,00			3,00
Desvio padrão	0,84	0,78	0,87	0,88	0,72	0,76	0,81	0,77	0,80	0,74			0,81
Mínimo	2,00	2,00	2,00	2,00	2,00	1,00	1,00	2,00	2,00	2,00			1,00
1.º quartil	3,00	3,00	3,00	3,00	3,00	3,00	3,00	3,00	3,00	3,00			3,00
Mediana	3,00	4,00	3,00	3,00	3,00	3,00	4,00	3,00	3,00	3,00			3,00
3.º quartil	4,00	4,00	4,00	4,00	4,00	4,00	4,00	4,00	4,00	4,00			4,00
Máximo	5,00	5,00	5,00	5,00	5,00	5,00	5,00	5,00	5,00	5,00			5,00

QUADRO 9 - Distribuição dos alunos em função do nível habilitacional dos pais (apenas notas quantitativas)

Maior nível habilitacional dos pais

	A	B	C	D	E	F	G	H	I	J			Total	Média
>licenciatura	4	2	1	2	2	1	3	2		4			21	3,65
bacharelato/licenciatura	8	7	10	9	3	10	7	6	5	8			73	3,66
secundario	5	10	6	8	14	8	7	12	9	11			90	3,26
3.º ciclo	2	7	5	4	3	3	4	5	7	4			44	3,12
< 3.º ciclo	1		1			1	2		2	2			9	3,05
desconhecida			1	2	1	1							5	3,25
Total	20	26	24	25	23	24	23	25	23	29				
Média	3,47	3,6	3,5	3,32	3,28	3,29	3,51	3,4	3,3	3,19				

Menor nível habilitacional dos pais

	A	B	C	D	E	F	G	H	I	J			Total	Média
>licenciatura	1	1	1	1	1	1	1	1		2			10	3,75
bacharelato/licenciatura	2	4	2	6	1	2	5	4	2	3			31	3,65
secundario	5	6	7	5	7	10	6	6	4	9			65	3,40
3.º ciclo	5	10	4	4	7	6	5	5	10	3			59	3,38
< 3.º ciclo	5	1	7	3	4	3	3	5	5	7			43	3,21
desconhecida	2	4	3	6	3	2	3	4	2	5			34	3,23
Total	20	26	24	25	23	24	23	25	23	29				
Média	3,47	3,6	3,5	3,32	3,28	3,29	3,51	3,4	3,3	3,19				

Nível habilitacional do encarregado de educação

	A	B	C	D	E	F	G	H	I	J			Total	Média
>licenciatura	4		1	2	1		1	2		4			15	3,63
bacharelato/licenciatura	6	7	8	9	2	8	6	6	5	7			64	3,63
secundario	7	8	8	7	13	8	8	11	8	10			88	3,31
3.º ciclo	1	10	5	3	5	5	5	5	7	3			49	3,28
< 3.º ciclo	2		2	1		2	2		2	5			16	2,99
desconhecida		1		3	2	1	1	1	1				10	3,26
Total	20	26	24	25	23	24	23	25	23	29				
Média	3,47	3,6	3,5	3,32	3,28	3,29	3,51	3,4	3,3	3,19				

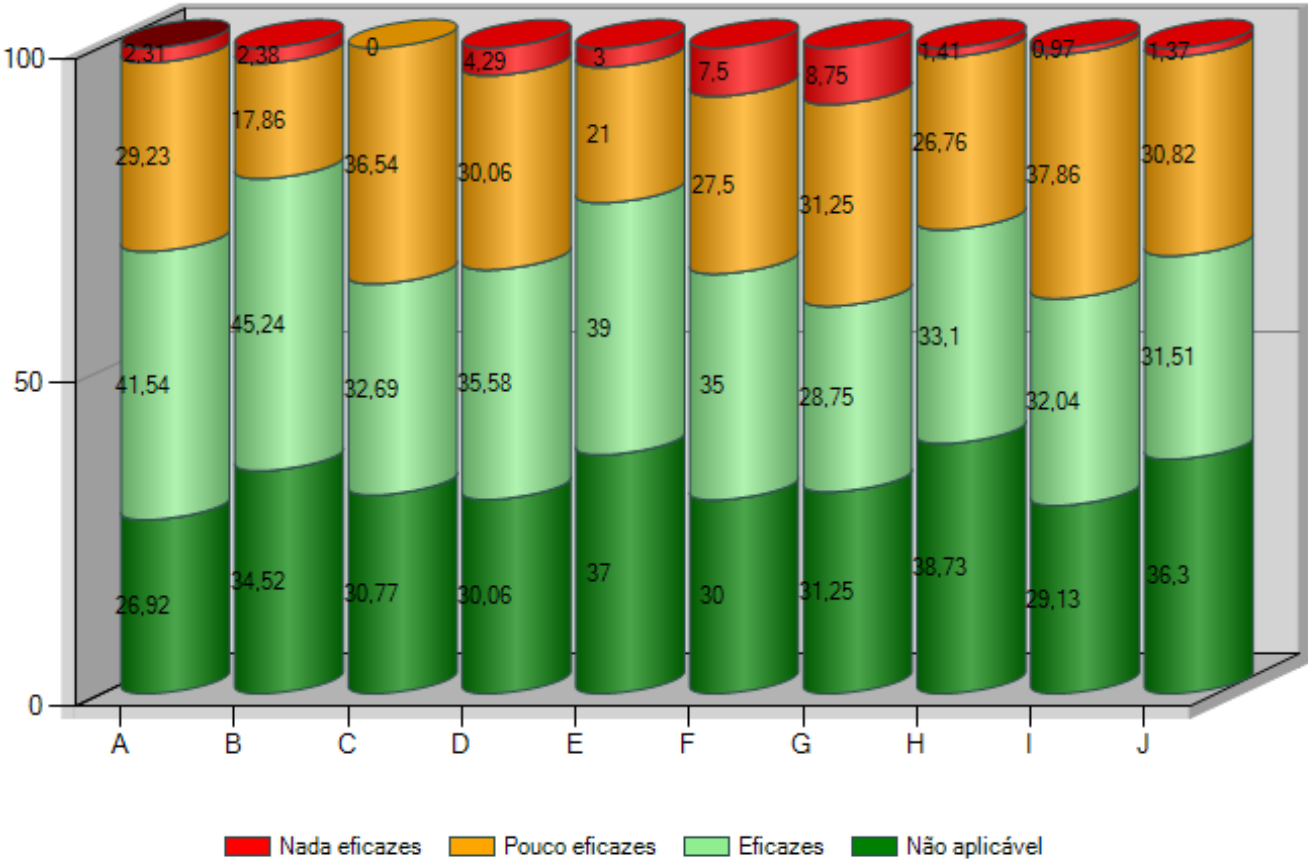
QUADRO 10 - Distribuição dos alunos por género (apenas notas quantitativas)

	A	B	C	D	E	F	G	H	I	J			Total	Média
Masculino	13	12	12	14	14	16	9	17	12	16			135	3,29
Feminino	7	14	12	11	9	8	14	8	11	13			107	3,51
Total	20	26	24	25	23	24	23	25	23	29				
Média	3,47	3,6	3,5	3,32	3,28	3,29	3,51	3,4	3,3	3,19				

QUADRO 11 - Distribuição dos alunos por escalão ASE

	A	B	C	D	E	F	G	H	I	J			Total	Média
A	2	2	3	2	3	1		2	2	2			19	3,04
B	1	1	1		2	1	3	4	5	6			24	3,07
C	2	4	1	1	1		1	1	1	1			13	3,59
Sem Escalão	15	19	19	22	17	22	19	18	15	20			186	3,44
Total	20	26	24	25	23	24	23	25	23	29				
Média	3,47	3,6	3,5	3,32	3,28	3,29	3,51	3,4	3,3	3,19				

QUADRO 12 - Avaliação das medidas do DL 54



2024/25	9.º Ano	2º P	RELATÓRIO ANO DE ESCOLARIDADE DE FINAL DE PERÍODO
---------	---------	------	---

QUADRO 1 - Distribuição de avaliações por turma (%) (apenas notas quantitativas)

TURMA	Porcentagem por classificação									
	1		2		3		4		5	
	%	Nº	%	Nº	%	Nº	%	Nº	%	Nº
A	--	--	9,23	24	52,69	137	34,23	89	3,85	10
B	2,52	9	9,24	33	33,05	118	34,45	123	20,73	74
C	--	--	12,91	47	39,29	143	37,09	135	10,71	39
D	0,55	2	15,38	56	45,88	167	34,07	124	4,12	15
E	0,82	3	13,46	49	48,90	178	24,73	90	12,09	44
F	--	--	8,03	29	35,73	129	45,15	163	11,08	40
G	--	--	11,89	34	47,20	135	35,66	102	5,24	15
H	--	--	14,17	53	41,18	154	36,63	137	8,02	30
Percentagem/total de notas por classificação	0,51	14	11,90	325	42,53	1.161	35,27	963	9,78	267

QUADRO 2 - Distribuição de avaliações por percentagem de sucesso/insucesso na turma (apenas notas quantitativas)

TURMAS	INSUCESSO (1 - 2)		QUALIDADE DO SUCESSO (4 - 5)	
	%	Nº	%	Nº
A	9,23	24	38	99
B	11,76	42	55	197
C	12,91	47	48	174
D	15,93	58	38	139
E	14,29	52	37	134
F	8,03	29	56	203
G	11,89	34	41	117
H	14,17	53	45	167
Percentagem/total de notas por insucesso/q. do sucesso	12,42	339	45,05	1.230

QUADRO 3 - Distribuição de avaliações por disciplina/turma (média) (apenas notas quantitativas)

	A	B	C	D	E	F	G	H					Global
Português	2,95	3,41	3,18	3,07	3,00	3,46	3,05	3,21					3,18
Inglês	3,40	3,48	3,36	3,21	3,61	3,71	3,50	3,59					3,49
Francês							3,23	3,48					3,37
Espanhol	3,55	4,00	4,07	3,50	4,00	4,04							3,87
História	2,85	3,48	2,82	2,75	2,82	3,00	3,27	2,86					2,98
Geografia	3,20	3,19	3,11	3,11	2,96	3,25	3,18	3,21					3,15
Cidadania e Desenvolvimento	4,00	4,52	3,93	3,71	3,86	4,18	3,59	3,72					3,94
Matemática	2,85	2,59	2,75	2,50	2,46	2,79	2,73	2,93					2,70
Ciências Naturais	3,20	3,56	3,68	3,39	3,32	3,57	3,64	3,41					3,48
Físico-Química	2,60	2,93	2,96	2,93	2,79	3,21	2,95	2,93					2,92
Educação Visual	3,30	3,52	3,43	3,36	3,46	3,70	3,32	3,14					3,41
Tecnologias de Informação e Con	4,10	4,37	3,93	3,89	4,07	4,30	3,59	4,11					4,05
Educação Física	3,65	3,86	3,82	3,36	3,21	3,79	3,68	3,79					3,65
Educação Tecnológica	3,60	4,07	3,89	3,57	3,82	3,74	3,73	3,64					3,77
Global	3,33	3,62	3,46	3,26	3,34	3,59	3,34	3,39					

QUADRO 4 - Qualidade de sucesso por disciplina/turma (%) (apenas notas quantitativas)

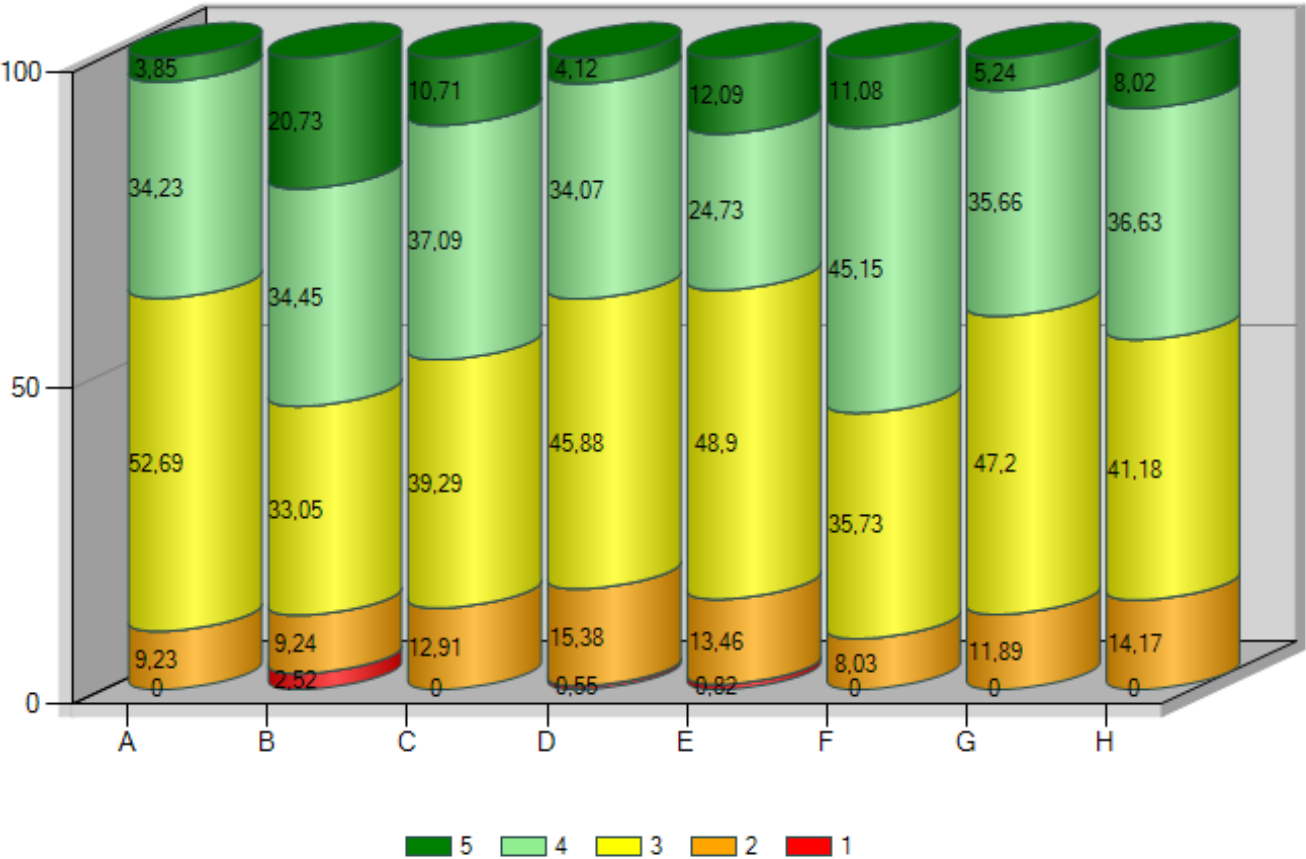
	A	B	C	D	E	F	G	H					Global
Português	15,00	44,83	28,57	21,43	17,86	46,43	22,73	44,83					31,13
Inglês	35,00	44,44	46,43	39,29	50,00	53,57	40,91	58,62					46,67
Francês							36,36	55,17					47,06
Espanhol	55,00	74,07	82,14	50,00	82,14	85,71							72,33
História	5,00	44,44	14,29	10,71	7,14	17,86	36,36	17,24					19,05
Geografia	20,00	33,33	21,43	25,00	7,14	32,14	27,27	31,03					24,76
Cidadania e Desenvolvimento	100,00	92,59	64,29	64,29	57,14	100,00	59,09	58,62					73,81
Matemática	15,00	18,52	21,43	10,71	14,29	21,43	13,64	27,59					18,10
Ciências Naturais	20,00	48,15	60,71	42,86	32,14	53,57	59,09	48,28					46,19
Físico-Química	5,00	11,11	28,57	21,43	10,71	39,29	18,18	17,24					19,52
Educação Visual	30,00	48,15	46,43	39,29	39,29	62,96	36,36	21,43					40,87
Tecnologias de Informação e Con	85,00	96,30	67,86	85,71	71,43	96,30	59,09	82,14					80,77
Educação Física	55,00	68,97	64,29	35,71	25,00	60,71	63,64	68,97					55,19
Educação Tecnológica	55,00	89,66	75,00	50,00	64,29	62,96	59,09	50,00					63,81
Global	38,08	55,18	47,8	38,19	36,81	56,23	40,91	44,65					

QUADRO 5 - Insucesso por disciplina/turma (apenas notas quantitativas)

	A		B		C		D		E		F		G		H				Global	
	%	Nº	%	Nº	%	Nº	%	Nº	%	Nº	%	Nº	%	Nº	%	Nº			%	Nº
Português	20,00	4	6,90	2	10,71	3	14,29	4	17,86	5	3,57	1	18,18	4	24,14	7			14,15	30
Inglês			11,11	3	14,29	4	28,57	8	10,71	3			9,09	2	6,90	2			10,48	22
Francês													13,64	3	6,90	2			9,80	5
Espanhol			3,70	1	3,57	1	3,57	1											1,89	3
História	20,00	4	14,81	4	32,14	9	35,71	10	28,57	8	21,43	6	18,18	4	31,03	9			25,71	54
Geografia			14,81	4	10,71	3	14,29	4	10,71	3	7,14	2	9,09	2	13,79	4			10,48	22
Cidadania e Desenvolvimento			7,41	2											3,45	1			1,43	3
Matemática	30,00	6	51,85	14	46,43	13	53,57	15	60,71	17	46,43	13	45,45	10	37,93	11			47,14	99
Ciências Naturais			3,70	1	3,57	1	7,14	2	3,57	1			4,55	1	10,34	3			4,29	9
Físico-Química	45,00	9	18,52	5	35,71	10	32,14	9	35,71	10	25,00	7	22,73	5	24,14	7			29,52	62
Educação Visual			11,11	3	10,71	3	7,14	2	3,57	1			4,55	1	17,86	5			7,21	15
Tecnologias de Informação e Co			3,70	1											3,57	1			0,96	2
Educação Física	5,00	1	3,45	1			10,71	3	14,29	4			9,09	2	3,45	1			5,66	12
Educação Tecnológica			3,45	1															0,48	1
Global	9,23	24	11,76	42	12,91	47	15,93	58	14,29	52	8,03	29	11,89	34	14,17	53				

10 <= % < 20 20 <= % < 30 % >=30

QUADRO 6 - Gráfico de Avaliação de ano de escolaridade (apenas notas quantitativas)



QUADRO 7 - Distribuição das negativas por turma (apenas notas quantitativas)

TURMA	0 negativas		1 negativa		2 negativas		3 negativas		4 negativas		5 negativas		Mais de 5 Negativas		Nº de alunos
	%	Nº	%	Nº	%	Nº	%	Nº	%	Nº	%	Nº	%	Nº	
A	45,00	9	15,00	3	20,00	4	15,00	3	5,00	1					20
B	48,28	14	27,59	8	6,90	2	10,34	3					6,90	2	29
C	42,86	12	17,86	5	10,71	3	10,71	3	7,14	2	3,57	1	7,14	2	28
D	25,00	7	32,14	9	10,71	3	7,14	2	7,14	2	10,71	3	7,14	2	28
E	32,14	9	21,43	6	17,86	5	10,71	3	7,14	2	3,57	1	7,14	2	28
F	46,43	13	25,00	7	17,86	5	3,57	1	3,57	1	3,57	1			28
G	50,00	11	27,27	6			9,09	2					13,64	3	22
H	51,72	15	17,24	5	6,90	2	3,45	1			6,90	2	13,79	4	29
Global	42,45	90	23,11	49	11,32	24	8,49	18	3,77	8	3,77	8	7,08	15	212

QUADRO 8 -Indicadores estatísticos por turma (apenas notas quantitativas)

	A	B	C	D	E	F	G	H					Global
Média	3,33	3,62	3,46	3,26	3,34	3,59	3,34	3,39					3,42
Moda	3,00	4,00	3,00	3,00	3,00	4,00	3,00	3,00					3,00
Desvio padrão	0,70	0,99	0,85	0,79	0,89	0,79	0,75	0,83					0,84
Mínimo	2,00	1,00	2,00	1,00	1,00	2,00	2,00	2,00					1,00
1.º quartil	3,00	3,00	3,00	3,00	3,00	3,00	3,00	3,00					3,00
Mediana	3,00	4,00	3,00	3,00	3,00	4,00	3,00	3,00					3,00
3.º quartil	4,00	4,00	4,00	4,00	4,00	4,00	4,00	4,00					4,00
Máximo	5,00	5,00	5,00	5,00	5,00	5,00	5,00	5,00					5,00

QUADRO 9 - Distribuição dos alunos em função do nível habilitacional dos pais (apenas notas quantitativas)

Maior nível habilitacional dos pais

	A	B	C	D	E	F	G	H					Total	Média
>licenciatura		1	3	5	4	5	4	5					27	3,65
bacharelato/licenciatura	7	10	6	6	7	13	8	13					70	3,54
secundario	10	14	15	12	16	7	6	3					83	3,36
3.º ciclo	3	2	4	3	1	2		4					19	3,21
< 3.º ciclo		2		2		1	4	2					11	3,07
desconhecida								2					2	2,35
Total	20	29	28	28	28	28	22	29						
Média	3,33	3,62	3,46	3,26	3,34	3,59	3,34	3,39						

Menor nível habilitacional dos pais

	A	B	C	D	E	F	G	H					Total	Média
>licenciatura				1	2	3	1	1					8	3,52
bacharelato/licenciatura	1	1	7	4	1	6	4	5					29	3,55
secundario	10	15	9	11	11	11	6	13					86	3,55
3.º ciclo	4	6	7	6	8	4	3	2					40	3,41
< 3.º ciclo	4	6	4	4	3	4	4	4					33	3,27
desconhecida	1	1	1	2	3		4	4					16	2,77
Total	20	29	28	28	28	28	22	29						
Média	3,33	3,62	3,46	3,26	3,34	3,59	3,34	3,39						

Nível habilitacional do encarregado de educação

	A	B	C	D	E	F	G	H					Total	Média
>licenciatura		1		4	3	4	3	4					19	3,66
bacharelato/licenciatura	7	7	8	6	5	11	8	13					65	3,53
secundario	8	16	16	12	15	10	6	4					87	3,44
3.º ciclo	3	2	4	4	3	2		4					22	3,19
< 3.º ciclo	2	3		2	1	1	5	3					17	3,05
desconhecida					1			1					2	2,27
Total	20	29	28	28	28	28	22	29						
Média	3,33	3,62	3,46	3,26	3,34	3,59	3,34	3,39						

QUADRO 10 - Distribuição dos alunos por género (apenas notas quantitativas)

	A	B	C	D	E	F	G	H					Total	Média
Masculino	12	12	9	15	13	13	9	17					100	3,21
Feminino	8	17	19	13	15	15	13	12					112	3,61
Total	20	29	28	28	28	28	22	29						
Média	3,33	3,62	3,46	3,26	3,34	3,59	3,34	3,39						

QUADRO 11 - Distribuição dos alunos por escalão ASE

	A	B	C	D	E	F	G	H					Total	Média
A	1	2	5	2	2	2	2	4					20	3,14
B	1	3	3	1	2	1	5	2					18	3,50
C		1		1									2	3,46
Sem Escalão	18	23	20	24	24	25	15	23					172	3,44
Total	20	29	28	28	28	28	22	29						
Média	3,33	3,62	3,46	3,26	3,34	3,59	3,34	3,39						

QUADRO 12 - Avaliação das medidas do DL 54

