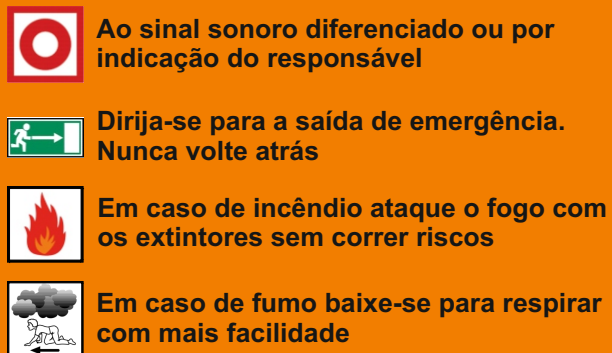


# Escola Básica Venda do Pinheiro

## Legenda

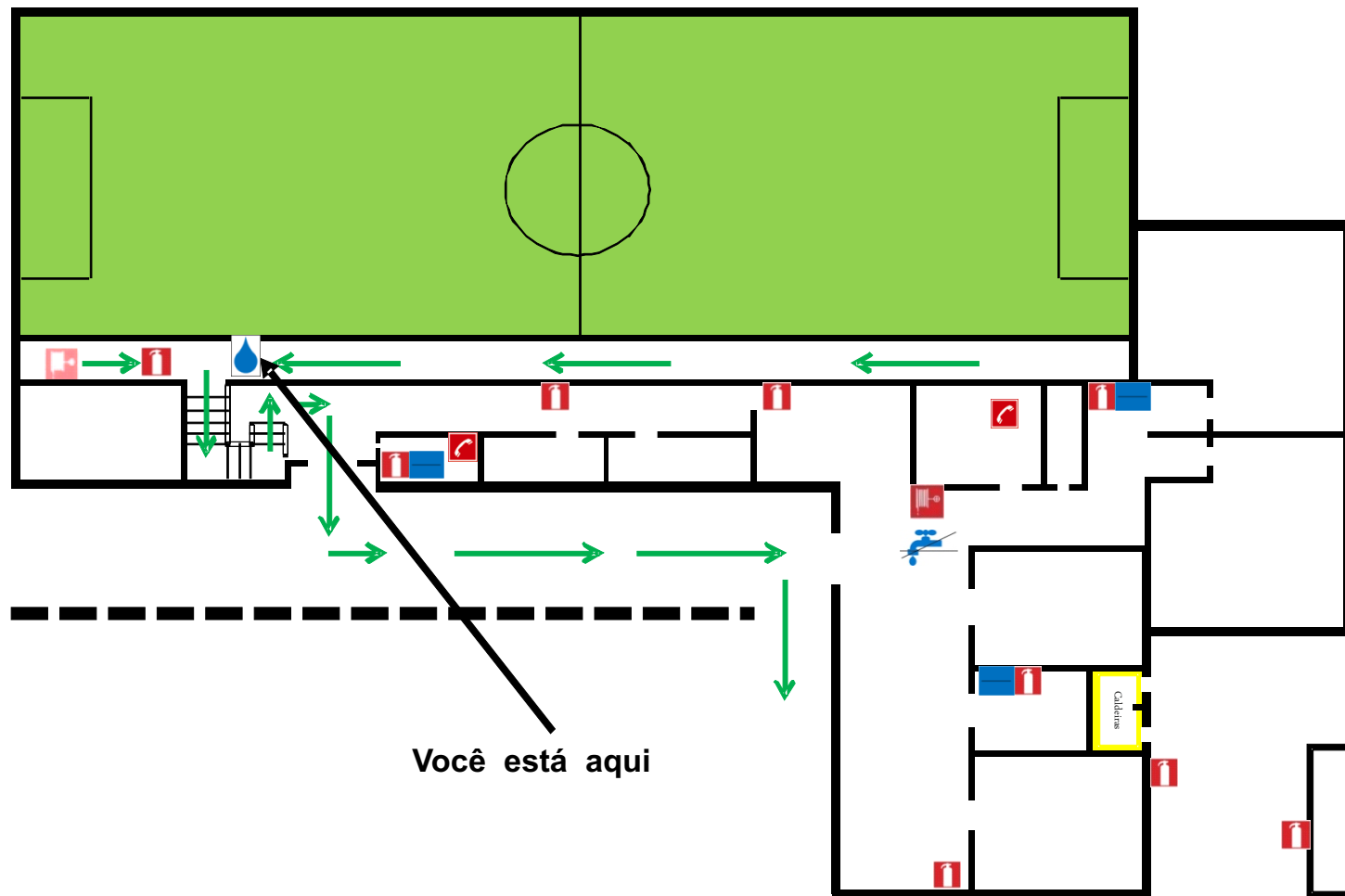


## Evacuação



- Conserve os caminhos de evacuação livres de obstáculos
- Não obstrua os acessos aos extintores
- Feche as portas e janelas quando abandonar o local de trabalho

## Plano de Emergência



## Emergência



Proteção civil:  
800261261



Bombeiros:  
219862561