



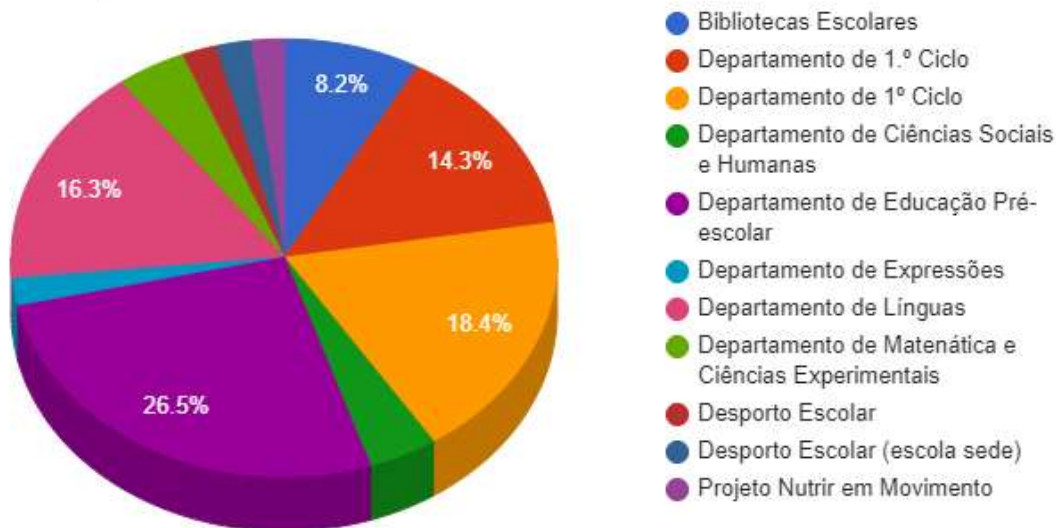
Relatório Trimestral do Plano Anual de Atividades - 2.º período 2023/2024

Aprovado em reunião de conselho pedagógico, 10 de abril de 2024

No âmbito das suas competências, o Conselho Pedagógico apresenta ao Conselho Geral o relatório trimestral de execução do Plano Anual de Atividades do AEVP, referente ao 2.º período de 2023/2024.

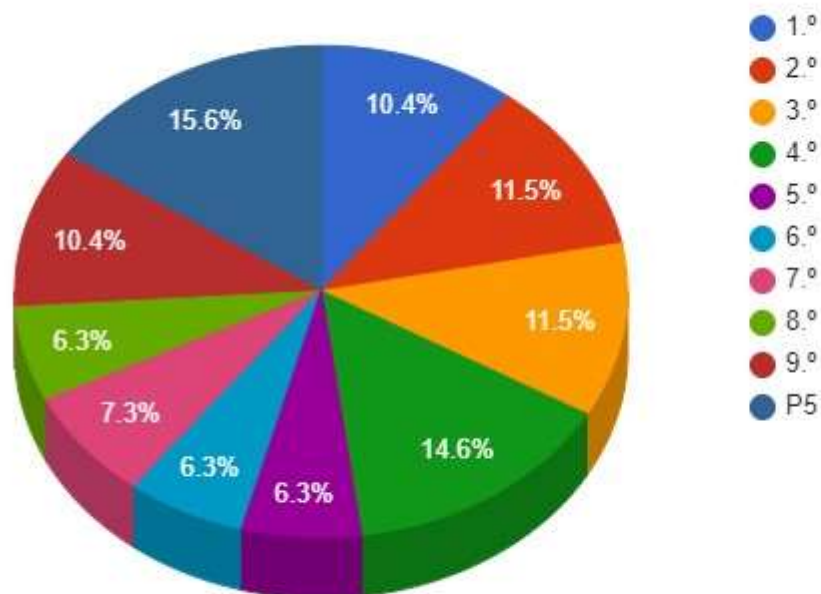
O Conselho Pedagógico, 10 de abril de 2024

Estruturas Proponentes



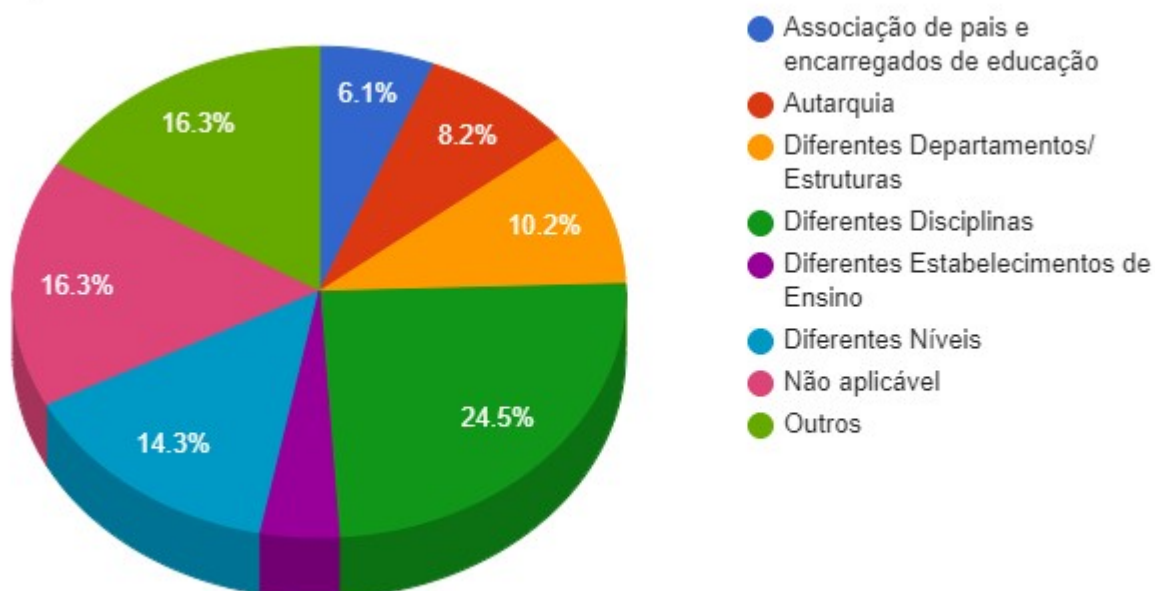
A maioria das atividades foi proposta por: Departamento do 1.º ciclo (32.7%) Departamento do Pré-escolar (26,5%), e Departamento de Línguas (16,3%)

Anos Escolaridade



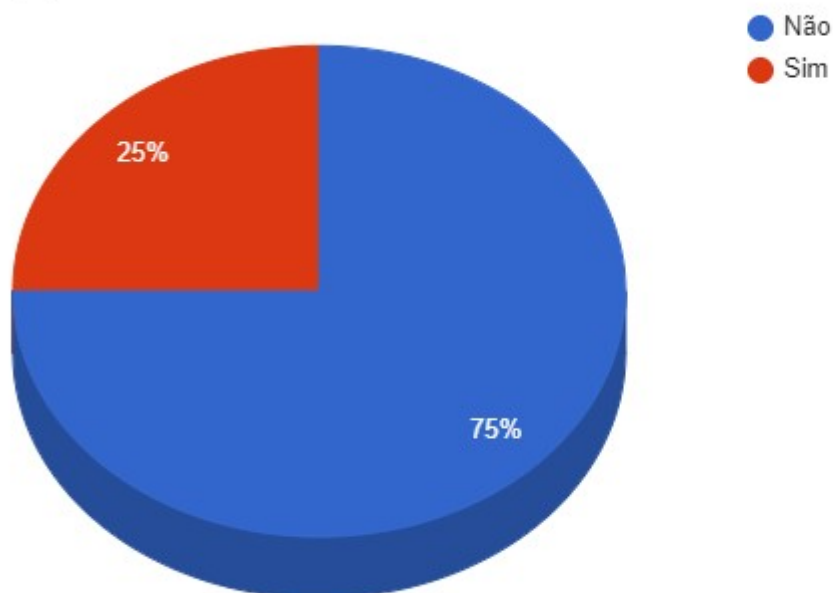
O pré-escolar e o 4.º ano seguidos pelos 3.º e 2.º são os anos de escolaridade mais envolvidos.

Articulação



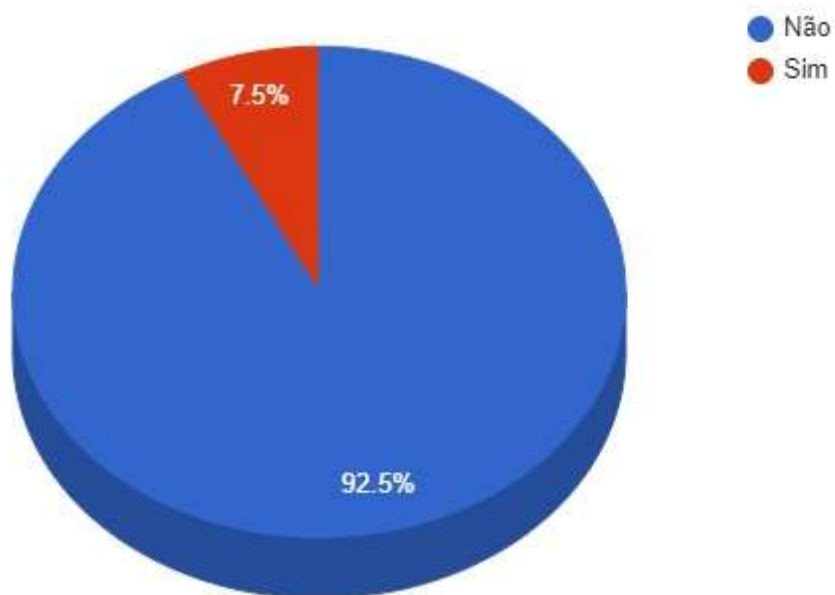
16.3% das atividades realizaram-se sem necessidade de articulação; esta estabeleceu-se, principalmente, entre diferentes disciplinas, outros parceiros e diferentes níveis.

Participação das famílias



25% das atividades teve a participação das famílias.

Abertura à comunidade



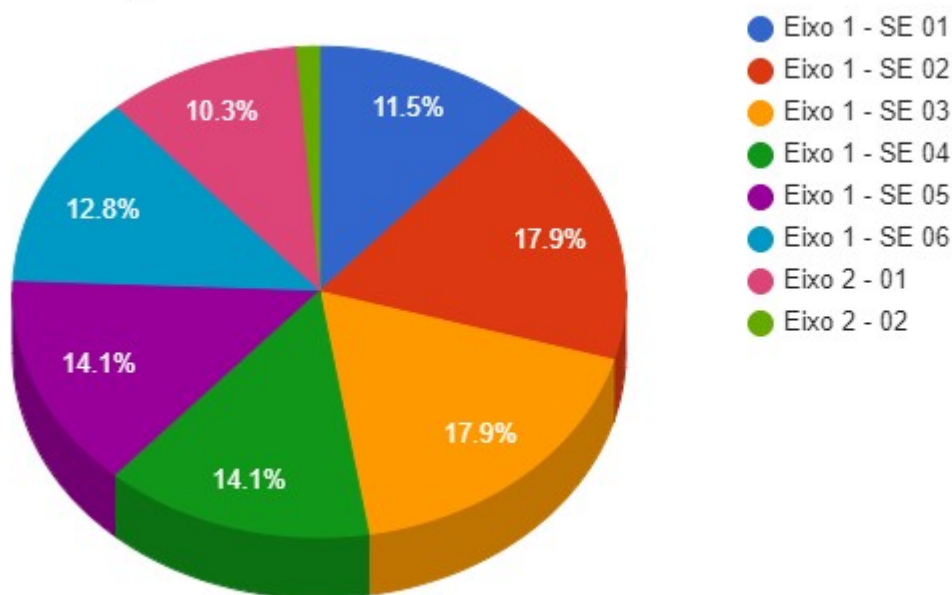
7,5% das atividades foram abertas à comunidade.

Perfil do Aluno



A maioria das competências desenvolvidas foram: relacionamento interpessoal, informação e comunicação e, em terceiro lugar, sensibilidade estética e artística e bem-estar, saúde e ambiente.

Objetivos do Projeto Educativo



- Eixo 1 - SE 01
- Eixo 1 - SE 02
- Eixo 1 - SE 03
- Eixo 1 - SE 04
- Eixo 1 - SE 05
- Eixo 1 - SE 06
- Eixo 2 - 01
- Eixo 2 - 02

Legenda:

Plano de Ação estratégico do AEVP

Eixo 1:

SE1 - Articulação/ sequencialidade entre os níveis e ciclos de ensino

SE2 - Trabalho colaborativo

SE3 - Envolvimento da comunidade educativa

SE4 - Sustentabilidade

SE5 - Saúde

SE6 - Auscultação e envolvimento dos alunos na vida escolar

Eixo 2:

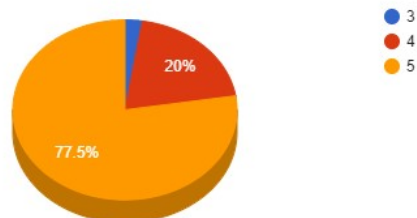
SE1 - Cultura de capacitação e desenvolvimento profissional, motivação, empenho e reconhecimento

SE 2 - Lideranças intermédias

Eixo 1 promoveu maioritariamente: trabalho colaborativo (SE2) e envolvimento da comunidade educativa (SE3), seguidos pela sustentabilidade (SE4) e saúde (SE5) e, com 12.8%, auscultação e envolvimento dos alunos na vida escolar (SE6).

Eixo 2 promoveu principalmente: cultura de capacitação e desenvolvimento profissional, motivação, empenho e reconhecimento (SE1).

Avaliação



A larga maioria das atividades foi avaliada com nível 5 (77,5%), 20% com nível 4 e uma com nível 3.

Conclusão

Atividades previstas/realizadas: foram propostas 42 atividades mas duas (3.º ciclo) não se realizaram; destas, uma foi devolvida e a outra não se realizou por ausência da docente.

Proponentes: a maioria das atividades foi proposta pelo Departamento do 1.º ciclo (32.7%), seguida do Departamento do Pré-escolar (26,5%) e pelo Departamento de Línguas (16,3%)

Anos de escolaridade: o pré-escolar e o 4.º ano, seguidos pelos 3.º e 2.º são os anos de escolaridade mais envolvidos.

Articulação das Atividades: 16.3% das atividades realizaram-se sem necessidade de articulação; esta estabeleceu-se, principalmente, entre diferentes disciplinas, outros parceiros e diferentes níveis.

Participação nas Atividades: 25% das atividades teve a participação das famílias e 7,5% foram abertas à comunidade.

Contributo das Atividades: a maioria das competências (*Perfil do Aluno*) desenvolvidas foram: relacionamento interpessoal, informação e comunicação e, em terceiro lugar, sensibilidade estética e artística e bem-estar, saúde e ambiente.

Plano de Ação Estratégico:

Eixo 1 promoveu maioritariamente: trabalho colaborativo (SE2) e envolvimento da comunidade educativa (SE3), seguidos pela sustentabilidade (SE4) e saúde (SE5) e, em terceiro lugar, auscultação e envolvimento dos alunos na vida escolar (SE6).

Eixo 2 promoveu principalmente: cultura de capacitação e desenvolvimento profissional, motivação, empenho e reconhecimento (SE1).

Avaliação das Atividades: a grande maioria das atividades foi avaliada com nível 5 (77,5%).

Constrangimentos:

A larga maioria das atividades não apresentam constrangimentos dignos de nota; contudo, alguns alunos (2.º e 3.º ciclos) não mostraram interesse em participar em algumas atividades por estas decorrerem no espaço escolar.

Aspetos positivos a destacar:

Motivação dos participantes.

Empenho/ Envolvimento de toda a comunidade educativa.

Colaboração do Centro de Recursos com cedência de instalações e de recursos humanos.